



## INFORMACION Y CONTROL DE PUBLICACIONES, S.A.

Velázquez, 46, 1º Drcha - Tel. 91 435 00 32 Fax 91 435 96 05 - 28001 - MADRID  
Av. Diagonal 497, 5a planta - Tel 93 439 24 18 Fax 93 419 25 34 - 08029 - BARCELONA

**Título:** LAMIRA.CAT  
**URL Primaria:** https://www.lamira.cat  
**Editor:** Quelcom Global, S.L.  
**Domicilio:** Calle Ali Bei, 25 1º 2ª  
**Ciudad:** 08010 BARCELONA  
**Teléfono:**  
**Fax:**  
**E-mail:**  
**Clasificación:** Noticias e Información  
**Sub-Clasificación:** Noticias globales y actualidad



### 1. Cifras totales y promedios (Nacional e Internacional)

MES - AÑO	NAVEGADORES UNICOS	VISITAS	PAGINAS
Septiembre - 2024	10.008	14.174	21.756
<b>PROMEDIO DIARIO</b>	<b>412</b>	<b>472</b>	<b>725</b>
<b>PROMEDIO LUNES-VIERNES</b>	480	552	863
<b>PROMEDIO SABADO-DOMINGO</b>	255	287	403
<b>PAGINAS / VISITAS</b>	1,53		
<b>DURACION MEDIA VISITAS</b>	0:03:09		
<b>TIEMPO INTERACCIÓN MEDIO</b>	0:02:26		

### 2. Secciones (Nacional e Internacional)

	PAGINAS	%
<b>HOME</b>	2.866	13.17 %
<b>RESTO</b>	18.890	86.83 %

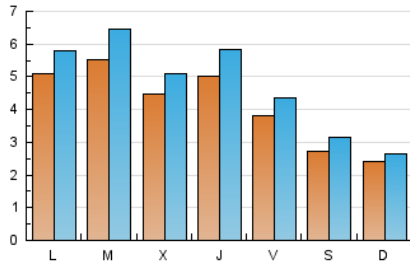
### 3. Por día del mes (Nacional e Internacional)

Día	N. únicos	Visitas	Páginas	Día	N. únicos	Visitas	Páginas	Día	N. únicos	Visitas	Páginas
<b>1</b>	331	363	452	<b>11</b>	623	723	934	<b>21</b>	282	315	442
<b>2</b>	366	418	555	<b>12</b>	430	503	808	<b>22</b>	207	226	275
<b>3</b>	231	276	568	<b>13</b>	325	375	562	<b>23</b>	571	661	1.244
<b>4</b>	223	268	390	<b>14</b>	286	336	479	<b>24</b>	505	568	954
<b>5</b>	631	709	964	<b>15</b>	221	248	330	<b>25</b>	675	724	1.365
<b>6</b>	351	398	571	<b>16</b>	334	401	652	<b>26</b>	466	553	847
<b>7</b>	227	262	393	<b>17</b>	245	294	490	<b>27</b>	434	504	897
<b>8</b>	206	214	271	<b>18</b>	270	322	668	<b>28</b>	299	344	575
<b>9</b>	921	1.009	1.360	<b>19</b>	483	561	950	<b>29</b>	233	271	409
<b>10</b>	1.233	1.447	1.877	<b>20</b>	411	467	807	<b>30</b>	349	414	667

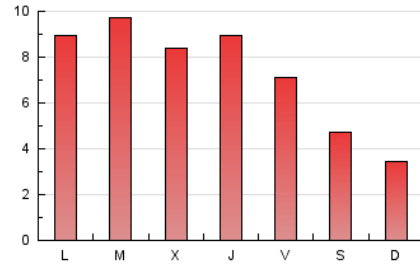
### 4. Gráficas (Nacional e Internacional)

#### 4.1 Por día de la semana (promedio)

N. únicos / Visitas (x 100)

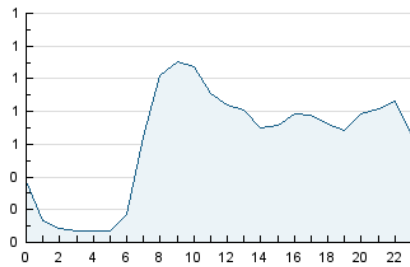


Páginas (x 100)

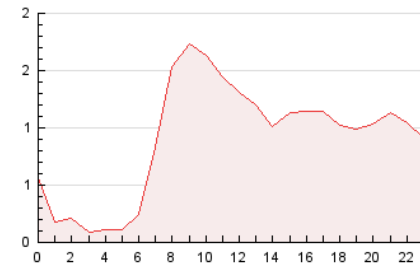


#### 4.2 Por franja horaria (promedio)

Visitas\_ (x 1000)

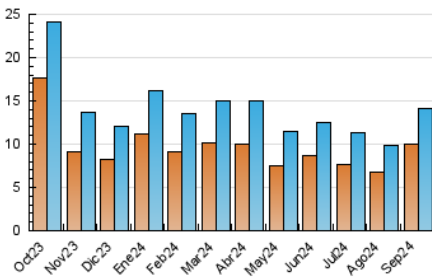


Páginas (x 1000)

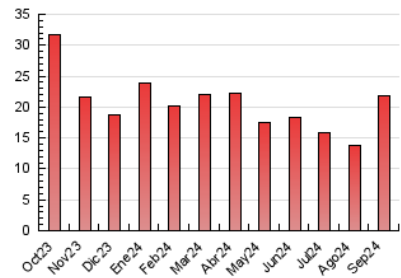


#### 4.3 Por meses

N. únicos / Visitas (x 1000)



Páginas (x 1000)





## INFORMACION Y CONTROL DE PUBLICACIONES, S.A.

Velázquez, 46, 1ª Drcha - Tel. 91 435 00 32 Fax 91 435 96 05 - 28001 - MADRID  
Av. Diagonal 497, 5a planta - Tel 93 439 24 18 Fax 93 419 25 34 - 08029 - BARCELONA

### Anexo - Tráfico Nacional

**Título:** LAMIRA.CAT  
**URL Primaria:** https://www.lamira.cat  
**Editor:** Quelcom Global, S.L.  
**Domicilio:** Calle Ali Bei, 25 1º 2ª  
**Ciudad:** 08010 BARCELONA  
**Teléfono:**  
**Fax:**  
**E-mail:**  
**Clasificación:** Noticias e Información  
**Sub-Clasificación:** Noticias globales y actualidad



#### 1. Cifras totales y promedios (Nacional)

MES - AÑO	NAVEGADORES UNICOS	VISITAS	PAGINAS
Septiembre - 2024	9.122	13.130	19.974
<b>PROMEDIO DIARIO</b>	<b>380</b>	<b>438</b>	<b>666</b>
<b>PROMEDIO LUNES-VIERNES</b>	438	508	788
<b>PROMEDIO SABADO-DOMINGO</b>	243	273	380
<b>PAGINAS / VISITAS</b>	1,52		
<b>DURACION MEDIA VISITAS</b>	0:03:16		
<b>TIEMPO INTERACCIÓN MEDIO</b>	0:02:33		

#### 2. Secciones (Nacional)

	PAGINAS	%
<b>HOME</b>	1.890	9.46 %
<b>RESTO</b>	18.084	90.54 %

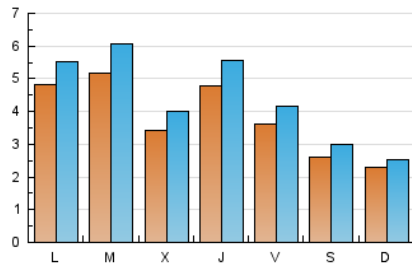
#### 3. Por día del mes (Nacional)

Día	N. únicos	Visitas	Páginas	Día	N. únicos	Visitas	Páginas	Día	N. únicos	Visitas	Páginas
1	313	341	427	11	605	701	900	21	266	297	387
2	351	401	536	12	417	488	789	22	188	203	231
3	226	271	563	13	316	365	552	23	529	610	1.136
4	210	254	377	14	273	321	460	24	415	472	774
5	601	680	914	15	215	242	323	25	290	337	601
6	338	385	549	16	307	368	609	26	444	528	798
7	218	251	372	17	232	279	471	27	405	474	847
8	200	208	265	18	265	317	653	28	290	335	560
9	893	978	1.327	19	448	523	909	29	224	262	393
10	1.193	1.399	1.824	20	387	443	779	30	334	397	648

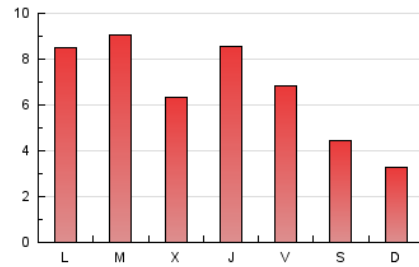
#### 4. Gráficas (Nacional)

##### 4.1 Por día de la semana (promedio)

N. únicos / Visitas (x 100)



Páginas (x 100)

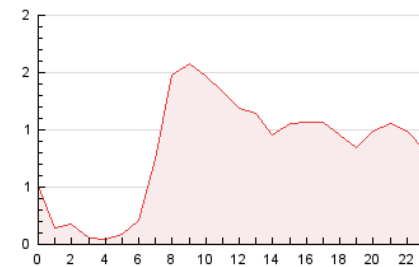


##### 4.2 Por franja horaria (promedio)

Visitas\_ (x 1000)

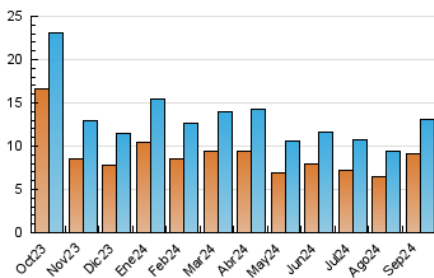


Páginas (x 1000)

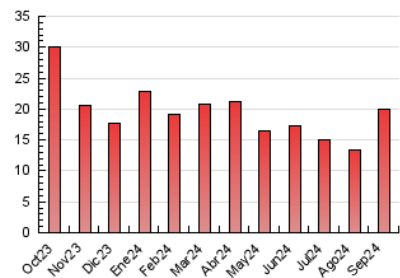


##### 4.3 Por meses

N. únicos / Visitas (x 1000)



Páginas (x 1000)



## 5. Observaciones

Este Medio Electrónico de Comunicación ha sido medido por la herramienta Google Analytics de Google (GA4).

## 6. Definiciones básicas (Para más información ver Normas Técnicas para el Control de los Medios Electrónicos de Comunicación)

### Página Vista:

Conjunto de ficheros enviado a un usuario como resultado de una petición del mismo recibida por el servidor. Cuando la página está formada por varios marcos (frames), el conjunto de los mismos tendrá, a efectos de cómputo, la consideración de una página unitaria.

### Visita:

Una secuencia ininterrumpida de páginas servidas a un usuario válido. Si dicho usuario no realiza peticiones de páginas en un periodo de tiempo (30 min) la siguiente petición constituirá el inicio de una nueva visita.

### Navegador Único:

Total de combinaciones únicas de una dirección IP y un identificador adicional. Los medios pueden utilizar cookies o el Identificador de Alta de registro.

### Duración Página Vista:

Tiempo acumulado en segundos de todas las páginas vistas (en visitas de dos o más páginas vistas), dividido por el número total de páginas vistas.

### Duración Visita:

Tiempo en segundos de todas las visitas de dos o más páginas vistas, dividido por el número total de visitas de dos o más páginas vistas.

### Tráfico nacional:

Audiencia/difusión correspondiente a España medida en base a los datos de las direcciones IP registradas por el sistema de medición.

## 7. Opinión

De OJDinteractiva, la división de INFORMACIÓN Y CONTROL DE PUBLICACIONES S.A.:

Hemos examinado la información facilitada por el editor del medio electrónico para el periodo que comprende la presente certificación.

Nuestro examen se ha realizado de acuerdo con las normas y procedimientos establecidos en las Normas Técnicas para el Control de los Medios Electrónicos de Comunicación.

En nuestra opinión, la presente acta presenta razonablemente la difusión/audiencia registrada por este medio electrónico.

### ADVERTENCIA:

El trabajo de OJDinteractiva, la división de INFORMACIÓN Y CONTROL DE PUBLICACIONES S.A (INTROL) se limita a la realización de pruebas para la revisión de los datos de recuento suministrados por el editor con la finalidad de expresar una opinión sobre la razonabilidad de dichos datos de acuerdo con las Normas Técnicas para el control de los MEC.

Por tanto, INTROL no acepta responsabilidad alguna por las inexactitudes o errores que puedan existir en los datos de recuento. Tampoco acepta ninguna responsabilidad por la falsedad en los datos de recuento recibidos del editor, ni por otros datos de medición que no están incluidos en el análisis.

Octubre - 2024

OJDinteractiva