



## INFORMACION Y CONTROL DE PUBLICACIONES, S.A.

Velázquez, 46, 1º Drcha - Tel. 91 435 00 32 Fax 91 435 96 05 - 28001 - MADRID  
Av. Diagonal 497, 5a planta - Tel 93 439 24 18 Fax 93 419 25 34 - 08029 - BARCELONA

**Título:** LAMIRA.CAT  
**URL Primaria:** https://www.lamira.cat  
**Editor:** Quelcom Global, S.L.  
**Domicilio:** Calle Ali Bei, 25 1º 2ª  
**Ciudad:** 08010 BARCELONA  
**Teléfono:**  
**Fax:**  
**E-mail:**  
**Clasificación:** Noticias e Información  
**Sub-Clasificación:** Noticias globales y actualidad



### 1. Cifras totales y promedios (Nacional e Internacional)

MES - AÑO	NAVEGADORES UNICOS	VISITAS	PAGINAS
Octubre - 2024	8.294	12.351	19.205
<b>PROMEDIO DIARIO</b>	<b>340</b>	<b>398</b>	<b>620</b>
<b>PROMEDIO LUNES-VIERNES</b>	348	410	659
<b>PROMEDIO SABADO-DOMINGO</b>	318	365	506
<b>PAGINAS / VISITAS</b>	1,55		
<b>DURACION MEDIA VISITAS</b>	0:03:20		
<b>TIEMPO INTERACCIÓN MEDIO</b>	0:02:20		

### 2. Secciones (Nacional e Internacional)

	PAGINAS	%
<b>HOME</b>	1.545	8.04 %
<b>RESTO</b>	17.660	91.96 %

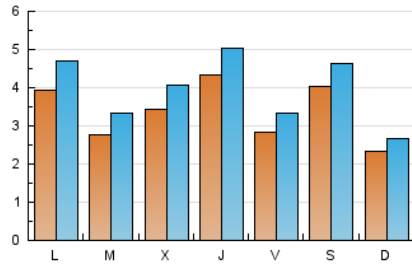
### 3. Por día del mes (Nacional e Internacional)

Día	N. únicos	Visitas	Páginas	Día	N. únicos	Visitas	Páginas	Día	N. únicos	Visitas	Páginas
<b>1</b>	307	363	547	<b>11</b>	284	332	528	<b>21</b>	379	445	681
<b>2</b>	214	257	477	<b>12</b>	544	614	829	<b>22</b>	303	382	605
<b>3</b>	522	616	955	<b>13</b>	260	294	387	<b>23</b>	252	300	572
<b>4</b>	275	320	472	<b>14</b>	310	386	571	<b>24</b>	397	466	830
<b>5</b>	508	606	813	<b>15</b>	251	289	498	<b>25</b>	301	341	508
<b>6</b>	274	320	483	<b>16</b>	208	247	400	<b>26</b>	285	330	501
<b>7</b>	454	536	804	<b>17</b>	393	454	775	<b>27</b>	208	240	332
<b>8</b>	292	352	635	<b>18</b>	281	334	504	<b>28</b>	438	513	769
<b>9</b>	801	929	1.430	<b>19</b>	270	306	431	<b>29</b>	238	285	496
<b>10</b>	479	540	804	<b>20</b>	191	210	271	<b>30</b>	246	297	610
								<b>31</b>	376	447	687

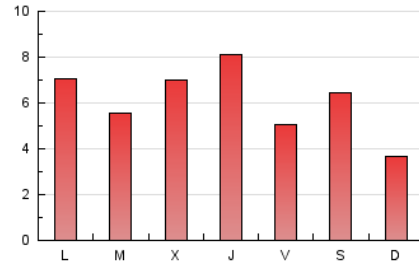
### 4. Gráficas (Nacional e Internacional)

#### 4.1 Por día de la semana (promedio)

N. únicos / Visitas (x 100)



Páginas (x 100)

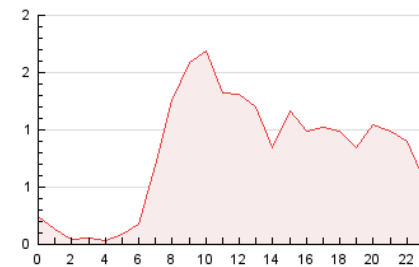


#### 4.2 Por franja horaria (promedio)

Visitas\_ (x 1000)

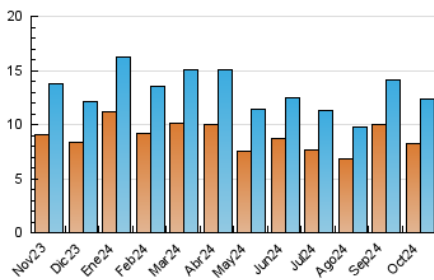


Páginas (x 1000)

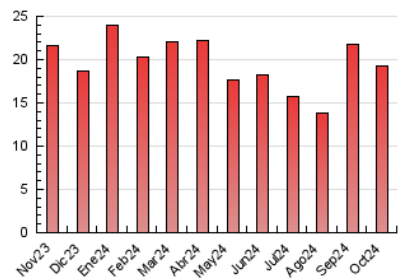


#### 4.3 Por meses

N. únicos / Visitas (x 1000)



Páginas (x 1000)





## INFORMACION Y CONTROL DE PUBLICACIONES, S.A.

Velázquez, 46, 1º Drcha - Tel. 91 435 00 32 Fax 91 435 96 05 - 28001 - MADRID  
Av. Diagonal 497, 5a planta - Tel 93 439 24 18 Fax 93 419 25 34 - 08029 - BARCELONA

### Anexo - Tráfico Nacional

**Título:** LAMIRA.CAT  
**URL Primaria:** https://www.lamira.cat  
**Editor:** Quelcom Global, S.L.  
**Domicilio:** Calle Ali Bei, 25 1º 2ª  
**Ciudad:** 08010 BARCELONA  
**Teléfono:**  
**Fax:**  
**E-mail:**  
**Clasificación:** Noticias e Información  
**Sub-Clasificación:** Noticias globales y actualidad



#### 1. Cifras totales y promedios (Nacional)

MES - AÑO	NAVEGADORES UNICOS	VISITAS	PAGINAS
Octubre - 2024	7.894	11.790	18.451
<b>PROMEDIO DIARIO</b>	<b>325</b>	<b>380</b>	<b>595</b>
<b>PROMEDIO LUNES-VIERNES</b>	<b>334</b>	<b>394</b>	<b>637</b>
<b>PROMEDIO SABADO-DOMINGO</b>	<b>298</b>	<b>342</b>	<b>475</b>
<b>PAGINAS / VISITAS</b>	<b>1,56</b>		
<b>DURACION MEDIA VISITAS</b>	<b>0:03:21</b>		
<b>TIEMPO INTERACCIÓN MEDIO</b>	<b>0:02:21</b>		

#### 2. Secciones (Nacional)

	PAGINAS	%
<b>HOME</b>	1.463	7.93 %
<b>RESTO</b>	16.988	92.07 %

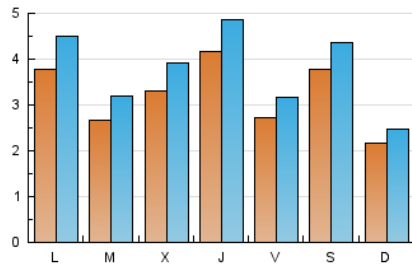
#### 3. Por día del mes (Nacional)

Día	N. únicos	Visitas	Páginas	Día	N. únicos	Visitas	Páginas	Día	N. únicos	Visitas	Páginas
<b>1</b>	291	344	520	<b>11</b>	270	316	503	<b>21</b>	362	427	661
<b>2</b>	205	247	460	<b>12</b>	525	594	804	<b>22</b>	290	366	583
<b>3</b>	505	598	931	<b>13</b>	243	272	361	<b>23</b>	239	287	558
<b>4</b>	261	306	453	<b>14</b>	301	372	553	<b>24</b>	379	444	804
<b>5</b>	461	547	727	<b>15</b>	244	280	483	<b>25</b>	287	322	485
<b>6</b>	257	301	461	<b>16</b>	197	235	386	<b>26</b>	269	312	479
<b>7</b>	437	516	777	<b>17</b>	377	436	755	<b>27</b>	195	222	308
<b>8</b>	280	339	622	<b>18</b>	275	326	496	<b>28</b>	415	485	726
<b>9</b>	778	904	1.403	<b>19</b>	259	294	408	<b>29</b>	225	267	477
<b>10</b>	464	523	785	<b>20</b>	176	194	254	<b>30</b>	236	285	596
								<b>31</b>	364	429	632

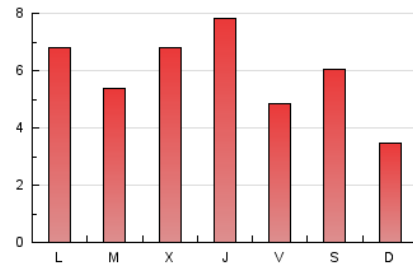
#### 4. Gráficas (Nacional)

##### 4.1 Por día de la semana (promedio)

N. únicos / Visitas (x 100)

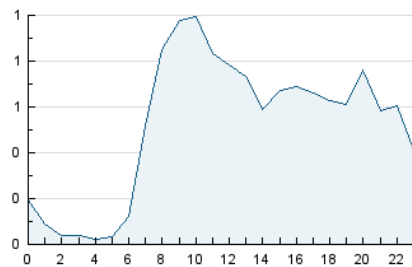


Páginas (x 100)

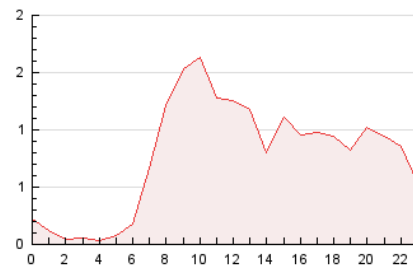


##### 4.2 Por franja horaria (promedio)

Visitas\_ (x 1000)

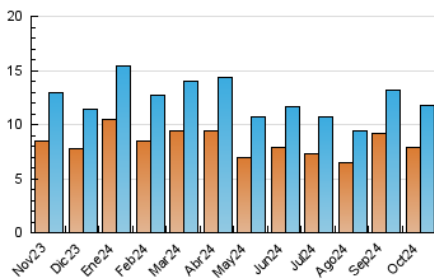


Páginas (x 1000)

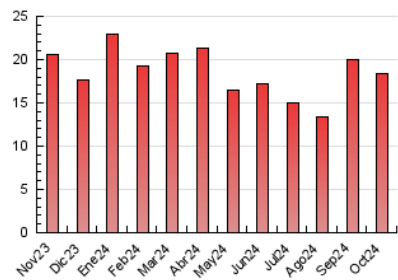


##### 4.3 Por meses

N. únicos / Visitas (x 1000)



Páginas (x 1000)



## 5. Observaciones

Este Medio Electrónico de Comunicación ha sido medido por la herramienta Google Analytics de Google (GA4).

## 6. Definiciones básicas (Para más información ver Normas Técnicas para el Control de los Medios Electrónicos de Comunicación)

### Página Vista:

Conjunto de ficheros enviado a un usuario como resultado de una petición del mismo recibida por el servidor. Cuando la página está formada por varios marcos (frames), el conjunto de los mismos tendrá, a efectos de cómputo, la consideración de una página unitaria.

### Visita:

Una secuencia ininterrumpida de páginas servidas a un usuario válido. Si dicho usuario no realiza peticiones de páginas en un periodo de tiempo (30 min) la siguiente petición constituirá el inicio de una nueva visita.

### Navegador Único:

Total de combinaciones únicas de una dirección IP y un identificador adicional. Los medios pueden utilizar cookies o el Identificador de Alta de registro.

### Duración Página Vista:

Tiempo acumulado en segundos de todas las páginas vistas (en visitas de dos o más páginas vistas), dividido por el número total de páginas vistas.

### Duración Visita:

Tiempo en segundos de todas las visitas de dos o más páginas vistas, dividido por el número total de visitas de dos o más páginas vistas.

### Tráfico nacional:

Audiencia/difusión correspondiente a España medida en base a los datos de las direcciones IP registradas por el sistema de medición.

## 7. Opinión

De OJDinteractiva, la división de INFORMACIÓN Y CONTROL DE PUBLICACIONES S.A.:

Hemos examinado la información facilitada por el editor del medio electrónico para el periodo que comprende la presente certificación.

Nuestro examen se ha realizado de acuerdo con las normas y procedimientos establecidos en las Normas Técnicas para el Control de los Medios Electrónicos de Comunicación.

En nuestra opinión, la presente acta presenta razonablemente la difusión/audiencia registrada por este medio electrónico.

### ADVERTENCIA:

El trabajo de OJDinteractiva, la división de INFORMACIÓN Y CONTROL DE PUBLICACIONES S.A (INTROL) se limita a la realización de pruebas para la revisión de los datos de recuento suministrados por el editor con la finalidad de expresar una opinión sobre la razonabilidad de dichos datos de acuerdo con las Normas Técnicas para el control de los MEC.

Por tanto, INTROL no acepta responsabilidad alguna por las inexactitudes o errores que puedan existir en los datos de recuento. Tampoco acepta ninguna responsabilidad por la falsedad en los datos de recuento recibidos del editor, ni por otros datos de medición que no están incluidos en el análisis.

Noviembre - 2024

OJDinteractiva