



## INFORMACION Y CONTROL DE PUBLICACIONES, S.A.

Velázquez, 46, 1º Drcha - Tel. 91 435 00 32 Fax 91 435 96 05 - 28001 - MADRID  
Av. Diagonal 497, 5a planta - Tel 93 439 24 18 Fax 93 419 25 34 - 08029 - BARCELONA

**Título:** INFORMADOS.ES  
**URL Primaria:** http://informados.es  
**Editor:** Alaurco Integración Servicios Gestión, S.L.  
**Domicilio:** Margaritas nº 20  
**Ciudad:** 28690 BRUNETE  
**Teléfono:**  
**Fax:**  
**E-mail:**  
**Clasificación:** Noticias e Información  
**Sub-Clasificación:** Noticias globales y actualidad

# INFORMADOS

### 1. Cifras totales y promedios (Nacional e Internacional)

MES - AÑO	NAVEGADORES UNICOS	VISITAS	PAGINAS
Enero - 2024	5.198	6.158	7.539
<b>PROMEDIO DIARIO</b>	<b>183</b>	<b>199</b>	<b>243</b>
<b>PROMEDIO LUNES-VIERNES</b>	192	209	260
<b>PROMEDIO SABADO-DOMINGO</b>	159	169	195
<b>PAGINAS / VISITAS</b>	1,22		
<b>DURACION MEDIA VISITAS</b>	0:01:50		
<b>TIEMPO INTERACCIÓN MEDIO</b>	0:00:47		

### 2. Secciones (Nacional e Internacional)

	PAGINAS	%
<b>HOME</b>	205	2.72 %
<b>RESTO</b>	7.334	97.28 %

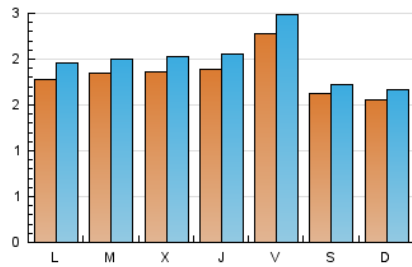
### 3. Por día del mes (Nacional e Internacional)

Día	N. únicos	Visitas	Páginas	Día	N. únicos	Visitas	Páginas	Día	N. únicos	Visitas	Páginas
1	124	137	151	11	177	204	255	21	147	157	191
2	158	174	232	12	157	172	211	22	156	173	251
3	180	192	237	13	186	197	213	23	236	252	310
4	214	230	276	14	236	256	298	24	160	177	223
5	322	356	395	15	259	286	351	25	189	199	245
6	137	143	148	16	206	221	272	26	206	232	268
7	116	126	153	17	212	232	311	27	145	156	175
8	146	159	223	18	174	185	215	28	122	129	166
9	160	172	208	19	225	235	293	29	203	224	302
10	174	188	243	20	180	191	217	30	166	179	233
								31	204	224	273

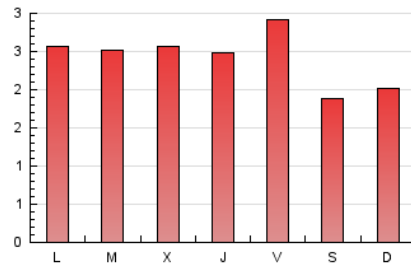
### 4. Gráficas (Nacional e Internacional)

#### 4.1 Por día de la semana (promedio)

N. únicos / Visitas (x 100)

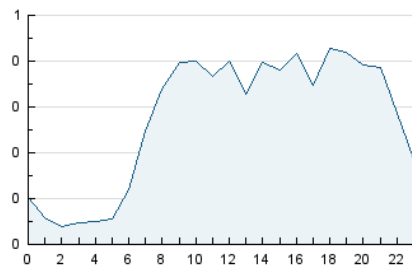


Páginas (x 100)

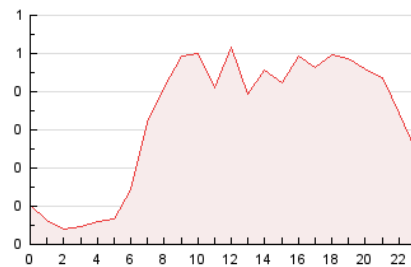


#### 4.2 Por franja horaria (promedio)

Visitas\_ (x 1000)

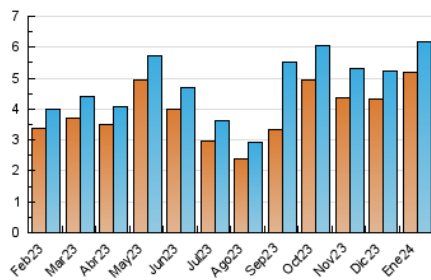


Páginas (x 1000)

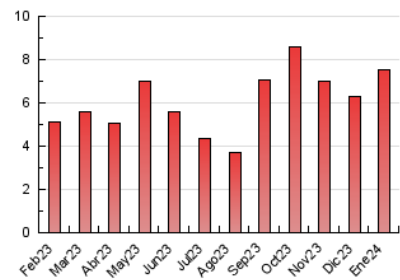


#### 4.3 Por meses

N. únicos / Visitas (x 1000)



Páginas (x 1000)





## INFORMACION Y CONTROL DE PUBLICACIONES, S.A.

Velázquez, 46, 1ª Drcha - Tel. 91 435 00 32 Fax 91 435 96 05 - 28001 - MADRID  
Av. Diagonal 497, 5a planta - Tel 93 439 24 18 Fax 93 419 25 34 - 08029 - BARCELONA

### Anexo - Tráfico Nacional

**Título:** INFORMADOS.ES  
**URL Primaria:** http://informados.es  
**Editor:** Alaurco Integración Servicios Gestión, S.L.  
**Domicilio:** Margaritas nº 20  
**Ciudad:** 28690 BRUNETE  
**Teléfono:**  
**Fax:**  
**E-mail:**  
**Clasificación:** Noticias e Información  
**Sub-Clasificación:** Noticias globales y actualidad

# INFORMADOS

#### 1. Cifras totales y promedios (Nacional)

MES - AÑO	NAVEGADORES UNICOS	VISITAS	PAGINAS
Enero - 2024	4.925	5.839	7.177
<b>PROMEDIO DIARIO</b>	<b>174</b>	<b>188</b>	<b>232</b>
<b>PROMEDIO LUNES-VIERNES</b>	182	198	248
<b>PROMEDIO SABADO-DOMINGO</b>	149	159	183
<b>PAGINAS / VISITAS</b>	1,23		
<b>DURACION MEDIA VISITAS</b>	0:01:49		
<b>TIEMPO INTERACCIÓN MEDIO</b>	0:00:48		

#### 2. Secciones (Nacional)

	PAGINAS	%
<b>HOME</b>	171	2.38 %
<b>RESTO</b>	7.006	97.62 %

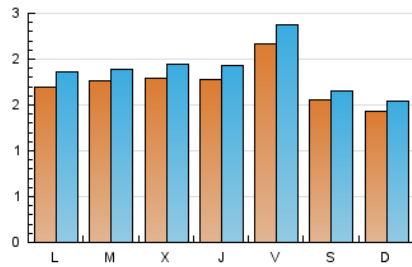
#### 3. Por día del mes (Nacional)

Día	N. únicos	Visitas	Páginas	Día	N. únicos	Visitas	Páginas	Día	N. únicos	Visitas	Páginas
1	117	130	143	11	167	191	240	21	125	134	166
2	148	163	220	12	147	162	201	22	149	165	233
3	174	183	225	13	177	186	202	23	222	235	295
4	202	216	263	14	225	245	286	24	147	162	202
5	310	343	381	15	250	277	342	25	177	186	231
6	128	134	137	16	198	212	264	26	196	222	259
7	106	116	143	17	206	226	304	27	141	152	171
8	138	150	213	18	167	178	208	28	114	119	142
9	153	165	201	19	213	222	279	29	189	207	281
10	171	184	240	20	177	188	216	30	159	171	225
								31	195	215	264

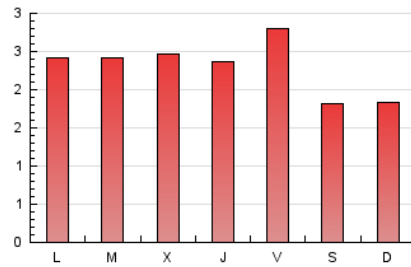
## 4. Gráficas (Nacional)

### 4.1 Por día de la semana (promedio)

N. únicos / Visitas (x 100)



Páginas (x 100)

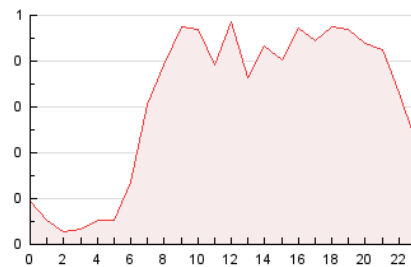


### 4.2 Por franja horaria (promedio)

Visitas\_ (x 1000)

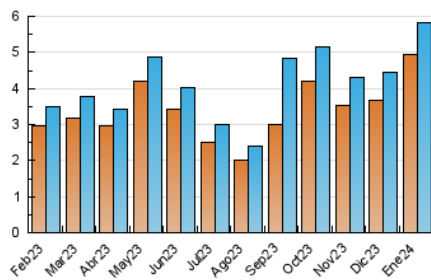


Páginas (x 1000)

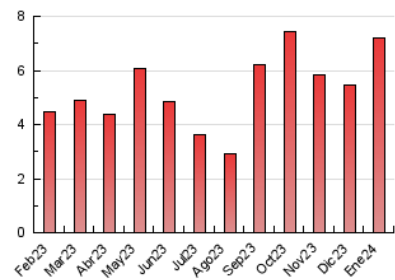


### 4.3 Por meses

N. únicos / Visitas (x 1000)



Páginas (x 1000)



## 5. Observaciones

Este Medio Electrónico de Comunicación ha sido medido por la herramienta Google Analytics de Google (GA4)

## 6. Definiciones básicas (Para más información ver Normas Técnicas para el Control de los Medios Electrónicos de Comunicación)

### Página Vista:

Conjunto de ficheros enviado a un usuario como resultado de una petición del mismo recibida por el servidor. Cuando la página está formada por varios marcos (frames), el conjunto de los mismos tendrá, a efectos de cómputo, la consideración de una página unitaria.

### Visita:

Una secuencia ininterrumpida de páginas servidas a un usuario válido. Si dicho usuario no realiza peticiones de páginas en un periodo de tiempo (30 min) la siguiente petición constituirá el inicio de una nueva visita.

### Navegador Único:

Total de combinaciones únicas de una dirección IP y un identificador adicional. Los medios pueden utilizar cookies o el Identificador de Alta de registro.

### Duración Página Vista:

Tiempo acumulado en segundos de todas las páginas vistas (en visitas de dos o más páginas vistas), dividido por el número total de páginas vistas.

### Duración Visita:

Tiempo en segundos de todas las visitas de dos o más páginas vistas, dividido por el número total de visitas de dos o más páginas vistas.

### Tráfico nacional:

Audiencia/difusión correspondiente a España medida en base a los datos de las direcciones IP registradas por el sistema de medición.

## 7. Opinión

De OJDinteractiva, la división de INFORMACIÓN Y CONTROL DE PUBLICACIONES S.A.:

Hemos examinado la información facilitada por el editor del medio electrónico para el periodo que comprende la presente certificación.

Nuestro examen se ha realizado de acuerdo con las normas y procedimientos establecidos en las Normas Técnicas para el Control de los Medios Electrónicos de Comunicación.

En nuestra opinión, la presente acta presenta razonablemente la difusión/audiencia registrada por este medio electrónico.

### ADVERTENCIA:

El trabajo de OJDinteractiva, la división de INFORMACIÓN Y CONTROL DE PUBLICACIONES S.A (INTROL) se limita a la realización de pruebas para la revisión de los datos de recuento suministrados por el editor con la finalidad de expresar una opinión sobre la razonabilidad de dichos datos de acuerdo con las Normas Técnicas para el control de los MEC.

Por tanto, INTROL no acepta responsabilidad alguna por las inexactitudes o errores que puedan existir en los datos de recuento. Tampoco acepta ninguna responsabilidad por la falsedad en los datos de recuento recibidos del editor, ni por otros datos de medición que no están incluidos en el análisis.

Febrero - 2024

OJDinteractiva