



## INFORMACION Y CONTROL DE PUBLICACIONES, S.A.

Velázquez, 46, 1º Drcha - Tel. 91 435 00 32 Fax 91 435 96 05 - 28001 - MADRID  
Av. Diagonal 497, 5a planta - Tel 93 439 24 18 Fax 93 419 25 34 - 08029 - BARCELONA

**Título:** BELLATERRADIARI.CAT  
**URL Primaria:** https://bellaterradiari.cat/  
**Editor:** Bellaterra Comerç, S.L.  
**Domicilio:** Plaza del Pi, 3, Local 1  
**Ciudad:** 08193 CERDANYOLA DEL VALLÉS  
**Teléfono:**  
**Fax:**  
**E-mail:**  
**Clasificación:** Noticias e Información  
**Sub-Clasificación:** Noticias globales y actualidad

### 1. Cifras totales y promedios (Nacional e Internacional)

MES - AÑO	NAVEGADORES UNICOS	VISITAS	PAGINAS
Abril - 2024	1.844	2.935	3.968
<b>PROMEDIO DIARIO</b>	<b>84</b>	<b>98</b>	<b>132</b>
<b>PROMEDIO LUNES-VIERNES</b>	98	114	156
<b>PROMEDIO SABADO-DOMINGO</b>	46	53	68
<b>PAGINAS / VISITAS</b>	1,35		
<b>DURACION MEDIA VISITAS</b>	0:02:33		
<b>TIEMPO INTERACCIÓN MEDIO</b>	0:01:38		

### 2. Secciones (Nacional e Internacional)

	PAGINAS	%
<b>HOME</b>	521	13.13 %
<b>RESTO</b>	3.447	86.87 %

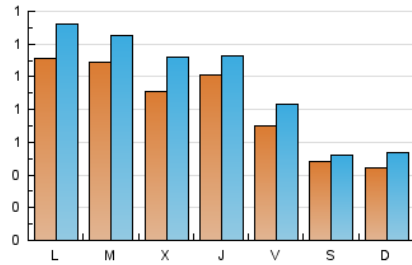
### 3. Por día del mes (Nacional e Internacional)

Día	N. únicos	Visitas	Páginas	Día	N. únicos	Visitas	Páginas	Día	N. únicos	Visitas	Páginas
<b>1</b>	77	90	119	<b>11</b>	109	123	142	<b>21</b>	36	40	44
<b>2</b>	99	111	159	<b>12</b>	77	84	100	<b>22</b>	157	186	284
<b>3</b>	158	191	232	<b>13</b>	55	60	74	<b>23</b>	74	82	88
<b>4</b>	132	148	184	<b>14</b>	51	62	80	<b>24</b>	66	83	162
<b>5</b>	58	74	96	<b>15</b>	122	148	200	<b>25</b>	54	58	109
<b>6</b>	56	61	68	<b>16</b>	129	148	216	<b>26</b>	46	62	107
<b>7</b>	45	48	58	<b>17</b>	71	82	110	<b>27</b>	48	53	73
<b>8</b>	109	134	192	<b>18</b>	109	123	155	<b>28</b>	45	64	97
<b>9</b>	102	119	141	<b>19</b>	97	112	174	<b>29</b>	91	102	127
<b>10</b>	70	90	107	<b>20</b>	33	34	50	<b>30</b>	142	163	220

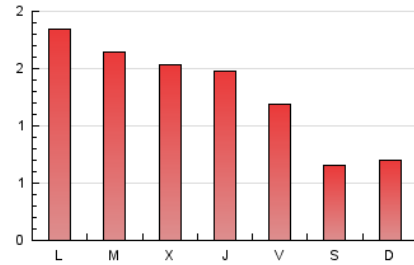
#### 4. Gráficas (Nacional e Internacional)

##### 4.1 Por día de la semana (promedio)

N. únicos / Visitas (x 100)

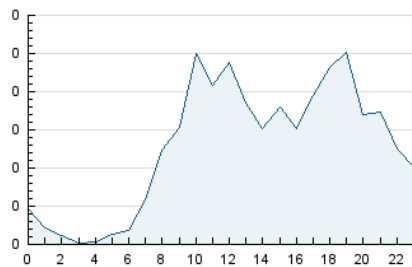


Páginas (x 100)

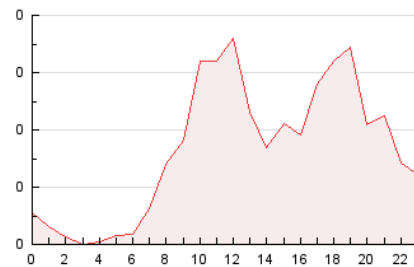


##### 4.2 Por franja horaria (promedio)

Visitas\_ (x 1000)

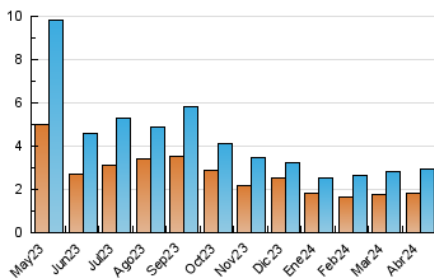


Páginas (x 1000)

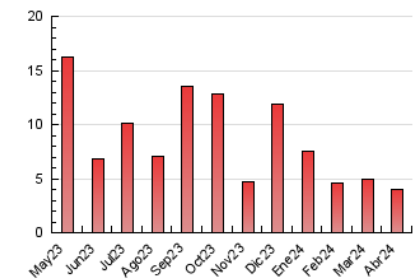


##### 4.3 Por meses

N. únicos / Visitas (x 1000)



Páginas (x 1000)





## INFORMACION Y CONTROL DE PUBLICACIONES, S.A.

Velázquez, 46, 1ª Drcha - Tel. 91 435 00 32 Fax 91 435 96 05 - 28001 - MADRID  
Av. Diagonal 497, 5a planta - Tel 93 439 24 18 Fax 93 419 25 34 - 08029 - BARCELONA

### Anexo - Tráfico Nacional

**Título:** BELLATERRADIARI.CAT  
**URL Primaria:** https://bellaterradiari.cat/  
**Editor:** Bellaterra Comerç, S.L.  
**Domicilio:** Plaza del Pi, 3, Local 1  
**Ciudad:** 08193 CERDANYOLA DEL VALLÉS  
**Teléfono:**  
**Fax:**  
**E-mail:**  
**Clasificación:** Noticias e Información  
**Sub-Clasificación:** Noticias globales y actualidad

#### 1. Cifras totales y promedios (Nacional)

MES - AÑO	NAVEGADORES UNICOS	VISITAS	PAGINAS
Abril - 2024	1.805	2.887	3.912
<b>PROMEDIO DIARIO</b>	<b>82</b>	<b>96</b>	<b>130</b>
<b>PROMEDIO LUNES-VIERNES</b>	96	112	153
<b>PROMEDIO SABADO-DOMINGO</b>	46	52	68
<b>PAGINAS / VISITAS</b>	1,36		
<b>DURACION MEDIA VISITAS</b>	0:02:35		
<b>TIEMPO INTERACCIÓN MEDIO</b>	0:01:39		

#### 2. Secciones (Nacional)

	PAGINAS	%
<b>HOME</b>	517	13.22 %
<b>RESTO</b>	3.395	86.78 %

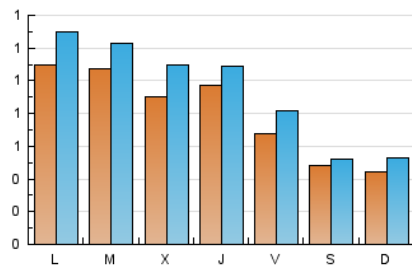
#### 3. Por día del mes (Nacional)

Día	N. únicos	Visitas	Páginas	Día	N. únicos	Visitas	Páginas	Día	N. únicos	Visitas	Páginas
1	75	88	117	11	103	117	136	21	36	40	44
2	96	108	156	12	74	81	97	22	155	184	282
3	158	191	232	13	55	60	74	23	74	82	88
4	127	143	179	14	50	61	79	24	65	82	160
5	56	72	93	15	122	148	200	25	53	57	108
6	56	61	68	16	126	145	211	26	46	62	107
7	44	47	57	17	70	81	109	27	47	52	72
8	105	129	184	18	105	119	150	28	45	64	97
9	101	118	140	19	97	112	174	29	91	102	127
10	67	87	104	20	33	34	50	30	139	160	217

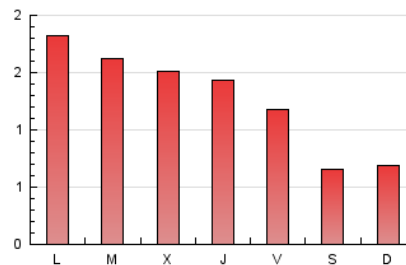
#### 4. Gráficas (Nacional)

##### 4.1 Por día de la semana (promedio)

N. únicos / Visitas (x 100)

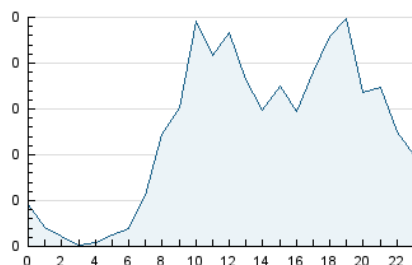


Páginas (x 100)

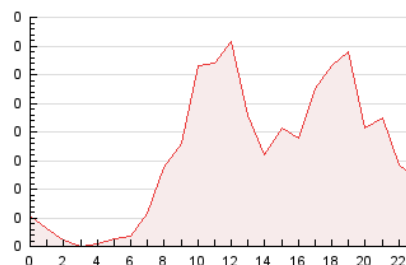


##### 4.2 Por franja horaria (promedio)

Visitas\_ (x 1000)



Páginas (x 1000)



##### 4.3 Por meses

N. únicos / Visitas (x 1000)

Páginas (x 1000)

## 5. Observaciones

Este Medio Electrónico de Comunicación ha sido medido por la herramienta Google Analytics de Google (GA4)

## 6. Definiciones básicas (Para más información ver Normas Técnicas para el Control de los Medios Electrónicos de Comunicación)

### Página Vista:

Conjunto de ficheros enviado a un usuario como resultado de una petición del mismo recibida por el servidor. Cuando la página está formada por varios marcos (frames), el conjunto de los mismos tendrá, a efectos de cómputo, la consideración de una página unitaria.

### Visita:

Una secuencia ininterrumpida de páginas servidas a un usuario válido. Si dicho usuario no realiza peticiones de páginas en un periodo de tiempo (30 min) la siguiente petición constituirá el inicio de una nueva visita.

### Navegador Único:

Total de combinaciones únicas de una dirección IP y un identificador adicional. Los medios pueden utilizar cookies o el Identificador de Alta de registro.

### Duración Página Vista:

Tiempo acumulado en segundos de todas las páginas vistas (en visitas de dos o más páginas vistas), dividido por el número total de páginas vistas.

### Duración Visita:

Tiempo en segundos de todas las visitas de dos o más páginas vistas, dividido por el número total de visitas de dos o más páginas vistas.

### Tráfico nacional:

Audiencia/difusión correspondiente a España medida en base a los datos de las direcciones IP registradas por el sistema de medición.

## 7. Opinión

De OJDinteractiva, la división de INFORMACIÓN Y CONTROL DE PUBLICACIONES S.A.:

Hemos examinado la información facilitada por el editor del medio electrónico para el periodo que comprende la presente certificación.

Nuestro examen se ha realizado de acuerdo con las normas y procedimientos establecidos en las Normas Técnicas para el Control de los Medios Electrónicos de Comunicación.

En nuestra opinión, la presente acta presenta razonablemente la difusión/audiencia registrada por este medio electrónico.

### ADVERTENCIA:

El trabajo de OJDinteractiva, la división de INFORMACIÓN Y CONTROL DE PUBLICACIONES S.A (INTROL) se limita a la realización de pruebas para la revisión de los datos de recuento suministrados por el editor con la finalidad de expresar una opinión sobre la razonabilidad de dichos datos de acuerdo con las Normas Técnicas para el control de los MEC.

Por tanto, INTROL no acepta responsabilidad alguna por las inexactitudes o errores que puedan existir en los datos de recuento. Tampoco acepta ninguna responsabilidad por la falsedad en los datos de recuento recibidos del editor, ni por otros datos de medición que no están incluidos en el análisis.

Mayo - 2024

OJDinteractiva