



INFORMACION Y CONTROL DE PUBLICACIONES, S.A.

Velázquez, 46, 1ª Drcha - Tel. 91 435 00 32 Fax 91 435 96 05 - 28001 - MADRID
Av. Diagonal 497, 5a planta - Tel 93 439 24 18 Fax 93 419 25 34 - 08029 - BARCELONA

Título: RTVCE.ES
URL Primaria: http://www.rtvce.es/
Editor: Radio Televisión Ceuta, S.A.U.
Domicilio: Alcalde Sanchez Prados, 5
Ciudad: 51001 CEUTA
Teléfono: 956 524 417
Fax: -
E-mail:
Clasificación: Entretenimiento
Sub-Clasificación: Broadcast



1. Cifras totales y promedios (Nacional e Internacional)

MES - AÑO	NAVEGADORES UNICOS	VISITAS	PAGINAS
Enero - 2025	12.944	20.650	31.820
PROMEDIO DIARIO	584	674	1.026
PROMEDIO LUNES-VIERNES	565	658	979
PROMEDIO SABADO-DOMINGO	639	720	1.162
PAGINAS / VISITAS	1,52		
DURACION MEDIA VISITAS	0:02:10		
TIEMPO INTERACCIÓN MEDIO	0:00:44		

2. Secciones (Nacional e Internacional)

	PAGINAS	%
HOME	6.630	20.84 %
RESTO	25.190	79.16 %

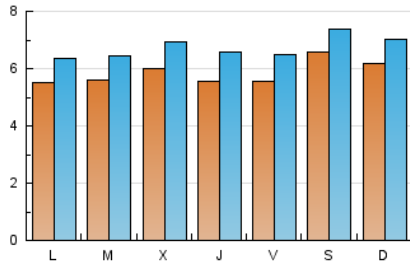
3. Por día del mes (Nacional e Internacional)

Día	N. únicos	Visitas	Páginas	Día	N. únicos	Visitas	Páginas	Día	N. únicos	Visitas	Páginas
1	163	176	259	11	337	389	595	21	789	892	1.273
2	415	478	664	12	766	887	1.403	22	1.458	1.622	2.097
3	441	495	671	13	438	559	922	23	1.161	1.326	1.798
4	692	791	1.348	14	521	600	983	24	725	844	1.342
5	244	280	484	15	602	723	1.191	25	762	860	1.844
6	288	311	434	16	385	473	764	26	532	590	1.056
7	261	305	449	17	824	944	1.372	27	476	552	892
8	344	412	686	18	845	915	1.194	28	669	788	1.223
9	327	415	581	19	936	1.045	1.372	29	436	534	916
10	237	289	460	20	995	1.123	1.533	30	484	592	973
								31	546	674	1.041

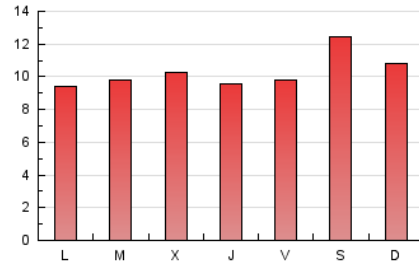
4. Gráficas (Nacional e Internacional)

4.1 Por día de la semana (promedio)

N. únicos / Visitas (x 100)

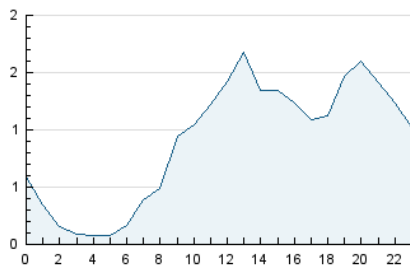


Páginas (x 100)

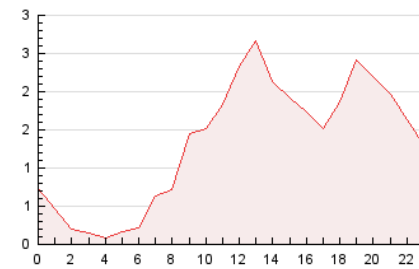


4.2 Por franja horaria (promedio)

Visitas_ (x 1000)

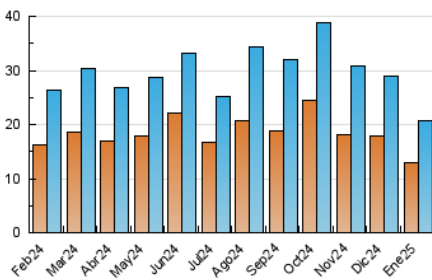


Páginas (x 1000)

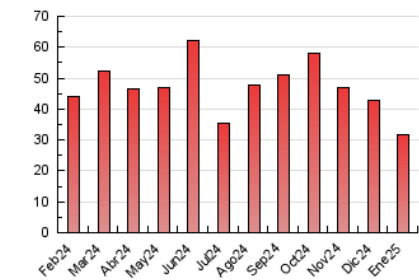


4.3 Por meses

N. únicos / Visitas (x 1000)



Páginas (x 1000)





INFORMACION Y CONTROL DE PUBLICACIONES, S.A.

Velázquez, 46, 1ª Drcha - Tel. 91 435 00 32 Fax 91 435 96 05 - 28001 - MADRID
 Av. Diagonal 497, 5a planta - Tel 93 439 24 18 Fax 93 419 25 34 - 08029 - BARCELONA

Anexo - Tráfico Nacional

Título: RTVCE.ES
URL Primaria: http://www.rtvce.es/
Editor: Radio Televisión Ceuta, S.A.U.
Domicilio: Alcalde Sanchez Prados, 5
Ciudad: 51001 CEUTA
Teléfono: 956 524 417
Fax: -
E-mail:
Clasificación: Entretenimiento
Sub-Clasificación: Broadcast



1. Cifras totales y promedios (Nacional)

MES - AÑO	NAVEGADORES UNICOS	VISITAS	PAGINAS
Enero - 2025	12.207	19.936	30.698
PROMEDIO DIARIO	556	645	990
PROMEDIO LUNES-VIERNES	537	628	942
PROMEDIO SABADO-DOMINGO	614	693	1.128
PAGINAS / VISITAS	1,54		
DURACION MEDIA VISITAS	0:02:12		
TIEMPO INTERACCIÓN MEDIO	0:00:45		

2. Secciones (Nacional)

	PAGINAS	%
HOME	6.534	21.28 %
RESTO	24.164	78.72 %

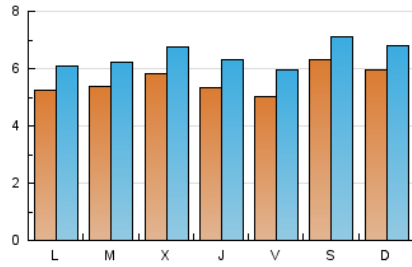
3. Por día del mes (Nacional)

Día	N. únicos	Visitas	Páginas	Día	N. únicos	Visitas	Páginas	Día	N. únicos	Visitas	Páginas
1	154	167	249	11	328	380	586	21	765	868	1.244
2	400	462	648	12	750	870	1.380	22	1.439	1.600	2.066
3	415	469	632	13	413	530	880	23	1.119	1.282	1.750
4	678	776	1.326	14	491	568	943	24	546	655	1.151
5	231	267	464	15	577	695	1.152	25	693	787	1.765
6	281	304	420	16	363	446	726	26	504	563	1.023
7	253	297	437	17	795	915	1.328	27	456	532	867
8	325	392	665	18	822	891	1.162	28	638	757	1.180
9	310	395	554	19	902	1.011	1.316	29	419	515	895
10	229	281	450	20	948	1.069	1.467	30	469	576	946
								31	535	662	1.026

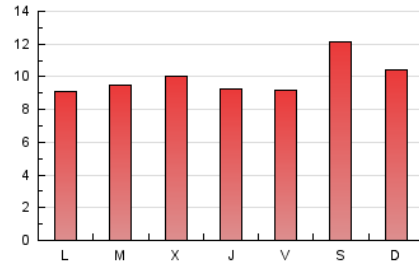
4. Gráficas (Nacional)

4.1 Por día de la semana (promedio)

N. únicos / Visitas (x 100)

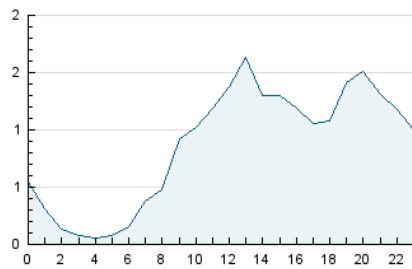


Páginas (x 100)

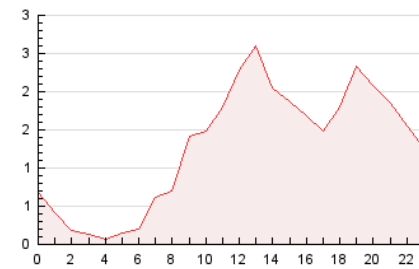


4.2 Por franja horaria (promedio)

Visitas_ (x 1000)

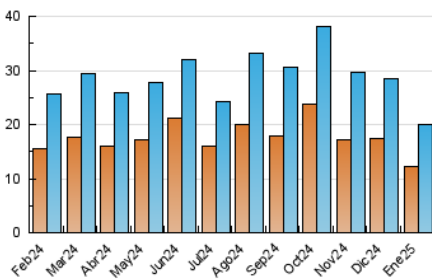


Páginas (x 1000)

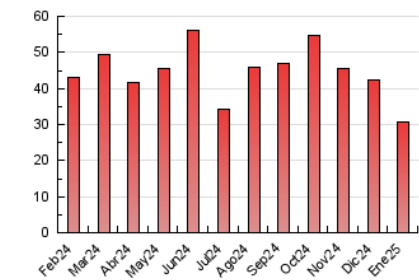


4.3 Por meses

N. únicos / Visitas (x 1000)



Páginas (x 1000)



5. Observaciones

Este Medio Electrónico de Comunicación ha sido medido por la herramienta Google Analytics de Google (GA4).

6. Definiciones básicas (Para más información ver Normas Técnicas para el Control de los Medios Electrónicos de Comunicación)

Página Vista:

Conjunto de ficheros enviado a un usuario como resultado de una petición del mismo recibida por el servidor. Cuando la página está formada por varios marcos (frames), el conjunto de los mismos tendrá, a efectos de cómputo, la consideración de una página unitaria.

Visita:

Una secuencia ininterrumpida de páginas servidas a un usuario válido. Si dicho usuario no realiza peticiones de páginas en un periodo de tiempo (30 min) la siguiente petición constituirá el inicio de una nueva visita.

Navegador Único:

Total de combinaciones únicas de una dirección IP y un identificador adicional. Los medios pueden utilizar cookies o el Identificador de Alta de registro.

Duración Página Vista:

Tiempo acumulado en segundos de todas las páginas vistas (en visitas de dos o más páginas vistas), dividido por el número total de páginas vistas.

Duración Visita:

Tiempo en segundos de todas las visitas de dos o más páginas vistas, dividido por el número total de visitas de dos o más páginas vistas.

Tráfico nacional:

Audiencia/difusión correspondiente a España medida en base a los datos de las direcciones IP registradas por el sistema de medición.

7. Opinión

De OJDinteractiva, la división de INFORMACIÓN Y CONTROL DE PUBLICACIONES S.A.:

Hemos examinado la información facilitada por el editor del medio electrónico para el periodo que comprende la presente certificación.

Nuestro examen se ha realizado de acuerdo con las normas y procedimientos establecidos en las Normas Técnicas para el Control de los Medios Electrónicos de Comunicación.

En nuestra opinión, la presente acta presenta razonablemente la difusión/audiencia registrada por este medio electrónico.

ADVERTENCIA:

El trabajo de OJDinteractiva, la división de INFORMACIÓN Y CONTROL DE PUBLICACIONES S.A (INTROL) se limita a la realización de pruebas para la revisión de los datos de recuento suministrados por el editor con la finalidad de expresar una opinión sobre la razonabilidad de dichos datos de acuerdo con las Normas Técnicas para el control de los MEC.

Por tanto, INTROL no acepta responsabilidad alguna por las inexactitudes o errores que puedan existir en los datos de recuento. Tampoco acepta ninguna responsabilidad por la falsedad en los datos de recuento recibidos del editor, ni por otros datos de medición que no están incluidos en el análisis.

Febrero - 2025

OJDinteractiva