



INFORMACION Y CONTROL DE PUBLICACIONES, S.A.

Velázquez, 46, 1ª Drcha - Tel. 91 435 00 32 Fax 91 435 96 05 - 28001 - MADRID
Av. Diagonal 497, 5a planta - Tel 93 439 24 18 Fax 93 419 25 34 - 08029 - BARCELONA

Título: RTVCE.ES
URL Primaria: http://www.rtvce.es/
Editor: Radio Televisión Ceuta, S.A.U.
Domicilio: Alcalde Sanchez Prados, 5
Ciudad: 51001 CEUTA
Teléfono: 956 524 417
Fax: -
E-mail:
Clasificación: Entretenimiento
Sub-Clasificación: Broadcast



1. Cifras totales y promedios (Nacional e Internacional)

MES - AÑO	NAVEGADORES UNICOS	VISITAS	PAGINAS
Marzo - 2024	18.633	30.453	52.122
PROMEDIO DIARIO	846	982	1.681
PROMEDIO LUNES-VIERNES	947	1.107	1.863
PROMEDIO SABADO-DOMINGO	632	721	1.299
PAGINAS / VISITAS	1,71		
DURACION MEDIA VISITAS	0:02:26		
TIEMPO INTERACCIÓN MEDIO	0:00:58		

2. Secciones (Nacional e Internacional)

	PAGINAS	%
HOME	8.846	16.97 %
RESTO	43.276	83.03 %

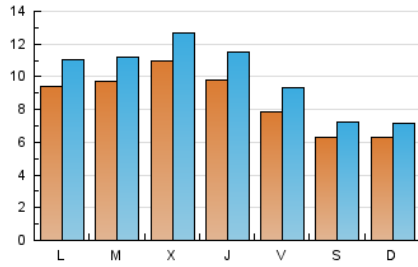
3. Por día del mes (Nacional e Internacional)

Día	N. únicos	Visitas	Páginas	Día	N. únicos	Visitas	Páginas	Día	N. únicos	Visitas	Páginas
1	847	984	1.434	11	483	603	1.076	21	961	1.092	1.607
2	750	877	1.890	12	688	804	1.359	22	834	944	1.504
3	450	508	747	13	963	1.067	1.476	23	415	460	637
4	830	930	1.385	14	754	865	1.342	24	809	965	1.733
5	893	1.019	1.506	15	637	762	1.146	25	1.528	1.802	2.940
6	662	756	1.156	16	866	1.025	1.710	26	1.433	1.664	2.816
7	978	1.145	3.628	17	748	850	1.175	27	1.575	1.948	3.214
8	723	823	2.421	18	937	1.074	1.520	28	1.228	1.497	2.295
9	447	509	947	19	886	1.002	1.447	29	880	1.151	1.946
10	455	511	782	20	1.170	1.307	1.912	30	689	755	1.083
								31	695	754	2.288

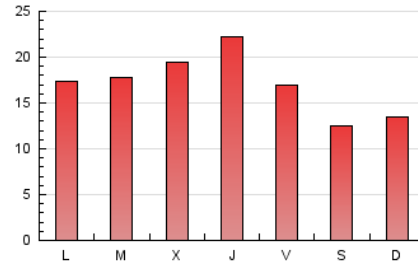
4. Gráficas (Nacional e Internacional)

4.1 Por día de la semana (promedio)

N. únicos / Visitas (x 100)



Páginas (x 100)

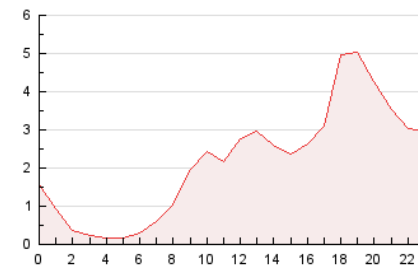


4.2 Por franja horaria (promedio)

Visitas_ (x 1000)

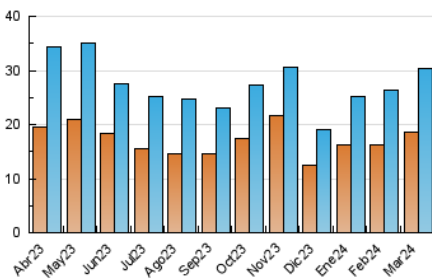


Páginas (x 1000)

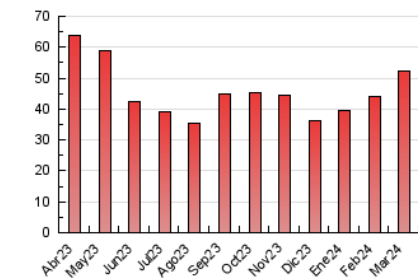


4.3 Por meses

N. únicos / Visitas (x 1000)



Páginas (x 1000)





INFORMACION Y CONTROL DE PUBLICACIONES, S.A.

Velázquez, 46, 1ª Drcha - Tel. 91 435 00 32 Fax 91 435 96 05 - 28001 - MADRID
Av. Diagonal 497, 5a planta - Tel 93 439 24 18 Fax 93 419 25 34 - 08029 - BARCELONA

Anexo - Tráfico Nacional

Título: RTVCE.ES
URL Primaria: http://www.rtvce.es/
Editor: Radio Televisión Ceuta, S.A.U.
Domicilio: Alcalde Sanchez Prados, 5
Ciudad: 51001 CEUTA
Teléfono: 956 524 417
Fax: -
E-mail:
Clasificación: Entretenimiento
Sub-Clasificación: Broadcast



1. Cifras totales y promedios (Nacional)

MES - AÑO	NAVEGADORES UNICOS	VISITAS	PAGINAS
Marzo - 2024	17.720	29.363	49.451
PROMEDIO DIARIO	812	947	1.595
PROMEDIO LUNES-VIERNES	910	1.066	1.810
PROMEDIO SABADO-DOMINGO	607	697	1.145
PAGINAS / VISITAS	1,68		
DURACION MEDIA VISITAS	0:02:29		
TIEMPO INTERACCIÓN MEDIO	0:00:59		

2. Secciones (Nacional)

	PAGINAS	%
HOME	7.511	15.19 %
RESTO	41.940	84.81 %

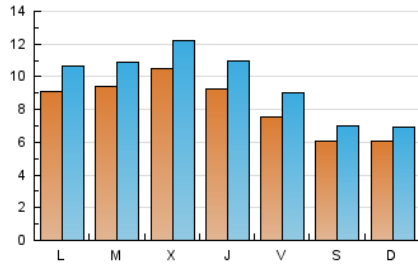
3. Por día del mes (Nacional)

Día	N. únicos	Visitas	Páginas	Día	N. únicos	Visitas	Páginas	Día	N. únicos	Visitas	Páginas
1	822	957	1.404	11	460	574	1.031	21	882	1.008	1.515
2	732	854	1.858	12	665	779	1.332	22	797	903	1.438
3	430	484	698	13	934	1.035	1.443	23	389	431	597
4	785	884	1.335	14	709	818	1.270	24	790	936	1.686
5	859	983	1.464	15	611	735	1.116	25	1.476	1.750	2.869
6	632	724	1.117	16	846	1.003	1.687	26	1.406	1.637	2.781
7	944	1.108	3.558	17	730	831	1.147	27	1.540	1.908	3.167
8	699	794	2.369	18	912	1.046	1.484	28	1.181	1.446	2.228
9	423	485	921	19	844	951	1.360	29	851	1.120	1.900
10	435	491	758	20	1.096	1.230	1.823	30	659	723	1.031
								31	640	735	1.064

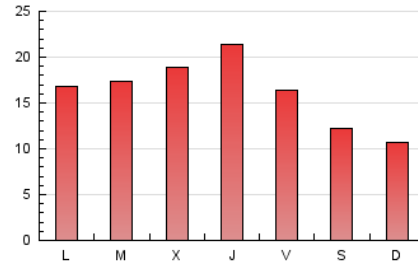
4. Gráficas (Nacional)

4.1 Por día de la semana (promedio)

N. únicos / Visitas (x 100)

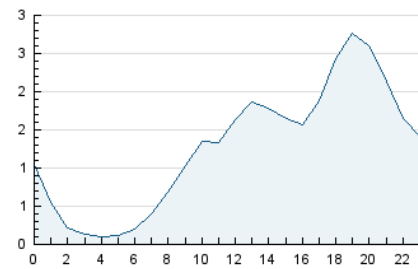


Páginas (x 100)

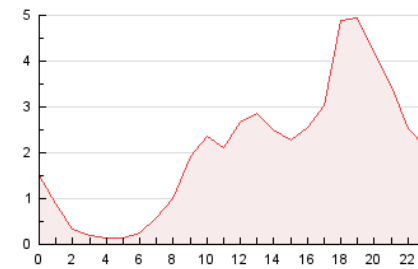


4.2 Por franja horaria (promedio)

Visitas_ (x 1000)

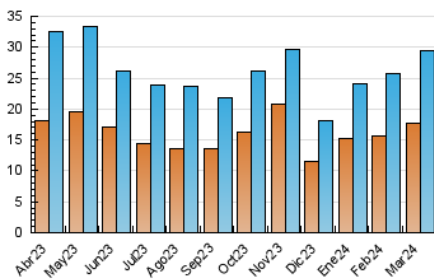


Páginas (x 1000)

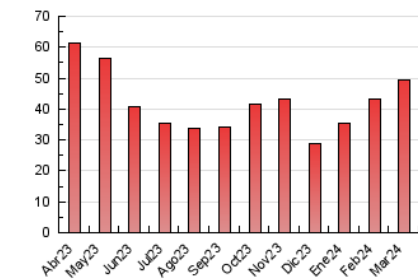


4.3 Por meses

N. únicos / Visitas (x 1000)



Páginas (x 1000)



5. Observaciones

Este Medio Electrónico de Comunicación ha sido medido por la herramienta Google Analytics de Google (GA4)

6. Definiciones básicas (Para más información ver Normas Técnicas para el Control de los Medios Electrónicos de Comunicación)

Página Vista:

Conjunto de ficheros enviado a un usuario como resultado de una petición del mismo recibida por el servidor. Cuando la página está formada por varios marcos (frames), el conjunto de los mismos tendrá, a efectos de cómputo, la consideración de una página unitaria.

Visita:

Una secuencia ininterrumpida de páginas servidas a un usuario válido. Si dicho usuario no realiza peticiones de páginas en un periodo de tiempo (30 min) la siguiente petición constituirá el inicio de una nueva visita.

Navegador Único:

Total de combinaciones únicas de una dirección IP y un identificador adicional. Los medios pueden utilizar cookies o el Identificador de Alta de registro.

Duración Página Vista:

Tiempo acumulado en segundos de todas las páginas vistas (en visitas de dos o más páginas vistas), dividido por el número total de páginas vistas.

Duración Visita:

Tiempo en segundos de todas las visitas de dos o más páginas vistas, dividido por el número total de visitas de dos o más páginas vistas.

Tráfico nacional:

Audiencia/difusión correspondiente a España medida en base a los datos de las direcciones IP registradas por el sistema de medición.

7. Opinión

De OJDinteractiva, la división de INFORMACIÓN Y CONTROL DE PUBLICACIONES S.A.:

Hemos examinado la información facilitada por el editor del medio electrónico para el periodo que comprende la presente certificación.

Nuestro examen se ha realizado de acuerdo con las normas y procedimientos establecidos en las Normas Técnicas para el Control de los Medios Electrónicos de Comunicación.

En nuestra opinión, la presente acta presenta razonablemente la difusión/audiencia registrada por este medio electrónico.

ADVERTENCIA:

El trabajo de OJDinteractiva, la división de INFORMACIÓN Y CONTROL DE PUBLICACIONES S.A (INTROL) se limita a la realización de pruebas para la revisión de los datos de recuento suministrados por el editor con la finalidad de expresar una opinión sobre la razonabilidad de dichos datos de acuerdo con las Normas Técnicas para el control de los MEC.

Por tanto, INTROL no acepta responsabilidad alguna por las inexactitudes o errores que puedan existir en los datos de recuento. Tampoco acepta ninguna responsabilidad por la falsedad en los datos de recuento recibidos del editor, ni por otros datos de medición que no están incluidos en el análisis.

Abril - 2024

OJDinteractiva