



INFORMACION Y CONTROL DE PUBLICACIONES, S.A.

Velázquez, 46, 1º Drcha - Tel. 91 435 00 32 Fax 91 435 96 05 - 28001 - MADRID
Av. Diagonal 497, 5a planta - Tel 93 439 24 18 Fax 93 419 25 34 - 08029 - BARCELONA

Título: RTVCE.ES
URL Primaria: http://www.rtvce.es/
Editor: Radio Televisión Ceuta, S.A.U.
Domicilio: Alcalde Sanchez Prados, 5
Ciudad: 51001 CEUTA
Teléfono: 956 524 417
Fax: -
E-mail:
Clasificación: Entretenimiento
Sub-Clasificación: Broadcast



1. Cifras totales y promedios (Nacional e Internacional)

MES - AÑO	NAVEGADORES UNICOS	VISITAS	PAGINAS
Abril - 2024	16.991	26.751	46.527
PROMEDIO DIARIO	776	892	1.551
PROMEDIO LUNES-VIERNES	775	890	1.511
PROMEDIO SABADO-DOMINGO	777	897	1.660
PAGINAS / VISITAS	1,74		
DURACION MEDIA VISITAS	0:02:28		
TIEMPO INTERACCIÓN MEDIO	0:00:55		

2. Secciones (Nacional e Internacional)

	PAGINAS	%
HOME	9.910	21.30 %
RESTO	36.617	78.70 %

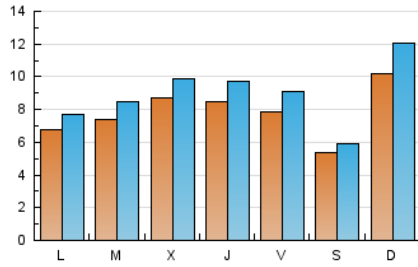
3. Por día del mes (Nacional e Internacional)

Día	N. únicos	Visitas	Páginas	Día	N. únicos	Visitas	Páginas	Día	N. únicos	Visitas	Páginas
1	754	734	4.662	11	682	792	1.216	21	459	515	774
2	696	801	1.173	12	1.144	1.268	1.826	22	673	777	1.297
3	808	931	1.335	13	506	560	928	23	750	877	1.328
4	882	1.029	1.635	14	698	750	1.102	24	1.362	1.515	2.625
5	687	796	1.241	15	506	614	1.003	25	1.117	1.251	1.681
6	476	519	735	16	661	783	1.220	26	673	849	1.269
7	442	476	792	17	646	751	1.156	27	806	881	1.252
8	797	963	1.510	18	695	805	1.235	28	2.471	3.072	7.098
9	964	1.091	1.560	19	631	735	1.103	29	657	773	1.110
10	666	741	1.014	20	355	404	601	30	609	698	1.046

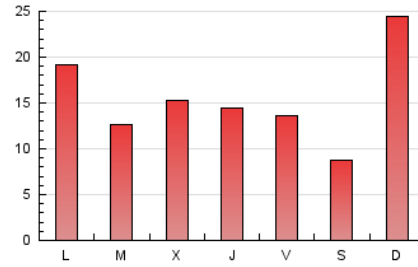
4. Gráficas (Nacional e Internacional)

4.1 Por día de la semana (promedio)

N. únicos / Visitas (x 100)

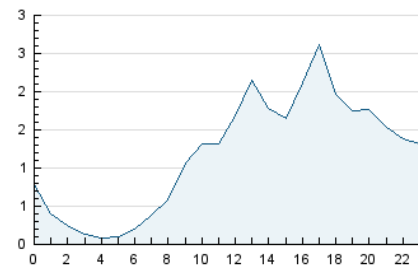


Páginas (x 100)

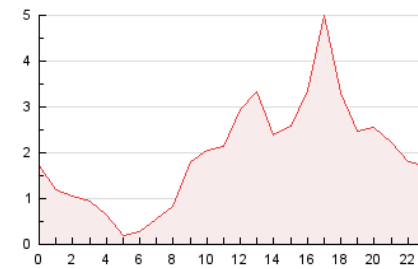


4.2 Por franja horaria (promedio)

Visitas_ (x 1000)

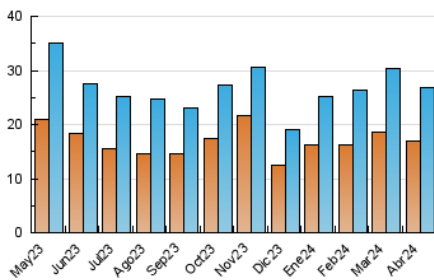


Páginas (x 1000)

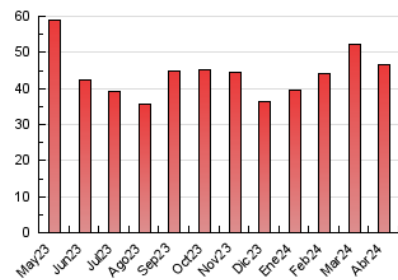


4.3 Por meses

N. únicos / Visitas (x 1000)



Páginas (x 1000)





INFORMACION Y CONTROL DE PUBLICACIONES, S.A.

Velázquez, 46, 1ª Drcha - Tel. 91 435 00 32 Fax 91 435 96 05 - 28001 - MADRID
Av. Diagonal 497, 5a planta - Tel 93 439 24 18 Fax 93 419 25 34 - 08029 - BARCELONA

Anexo - Tráfico Nacional

Título: RTVCE.ES
URL Primaria: http://www.rtvce.es/
Editor: Radio Televisión Ceuta, S.A.U.
Domicilio: Alcalde Sanchez Prados, 5
Ciudad: 51001 CEUTA
Teléfono: 956 524 417
Fax: -
E-mail:
Clasificación: Entretenimiento
Sub-Clasificación: Broadcast



1. Cifras totales y promedios (Nacional)

MES - AÑO	NAVEGADORES UNICOS	VISITAS	PAGINAS
Abril - 2024	16.115	25.827	41.815
PROMEDIO DIARIO	744	861	1.394
PROMEDIO LUNES-VIERNES	742	859	1.317
PROMEDIO SABADO-DOMINGO	749	865	1.606
PAGINAS / VISITAS	1,62		
DURACION MEDIA VISITAS	0:02:29		
TIEMPO INTERACCIÓN MEDIO	0:00:53		

2. Secciones (Nacional)

	PAGINAS	%
HOME	6.639	15.88 %
RESTO	35.176	84.12 %

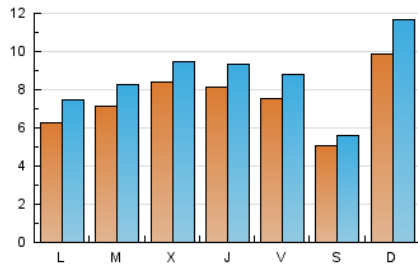
3. Por día del mes (Nacional)

Día	N. únicos	Visitas	Páginas	Día	N. únicos	Visitas	Páginas	Día	N. únicos	Visitas	Páginas
1	621	712	1.226	11	630	738	1.160	21	448	503	758
2	679	782	1.141	12	1.115	1.237	1.788	22	647	751	1.265
3	792	915	1.313	13	488	541	887	23	720	844	1.284
4	861	1.005	1.599	14	686	736	1.087	24	1.324	1.472	2.567
5	663	771	1.210	15	489	596	985	25	1.074	1.202	1.618
6	459	502	714	16	638	756	1.190	26	639	815	1.221
7	428	459	770	17	616	719	1.111	27	749	821	1.175
8	770	931	1.474	18	678	788	1.212	28	2.396	2.971	6.877
9	941	1.066	1.522	19	605	706	1.063	29	617	730	1.062
10	622	694	959	20	338	386	577	30	590	678	1.000

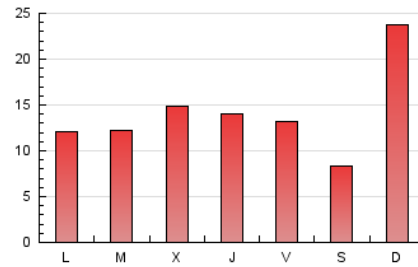
4. Gráficas (Nacional)

4.1 Por día de la semana (promedio)

N. únicos / Visitas (x 100)

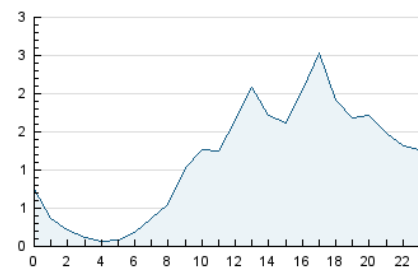


Páginas (x 100)

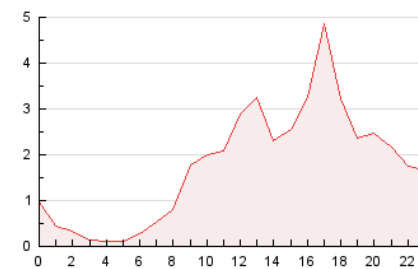


4.2 Por franja horaria (promedio)

Visitas_ (x 1000)

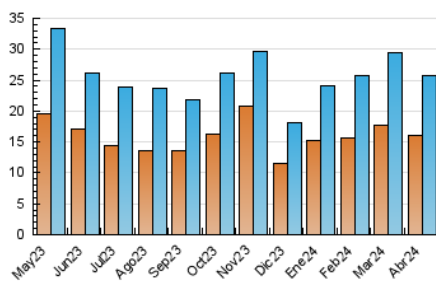


Páginas (x 1000)

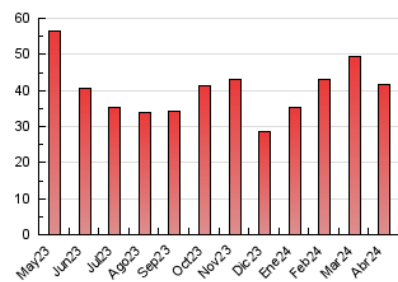


4.3 Por meses

N. únicos / Visitas (x 1000)



Páginas (x 1000)



5. Observaciones

Este Medio Electrónico de Comunicación ha sido medido por la herramienta Google Analytics de Google (GA4)

6. Definiciones básicas (Para más información ver Normas Técnicas para el Control de los Medios Electrónicos de Comunicación)

Página Vista:

Conjunto de ficheros enviado a un usuario como resultado de una petición del mismo recibida por el servidor. Cuando la página está formada por varios marcos (frames), el conjunto de los mismos tendrá, a efectos de cómputo, la consideración de una página unitaria.

Visita:

Una secuencia ininterrumpida de páginas servidas a un usuario válido. Si dicho usuario no realiza peticiones de páginas en un periodo de tiempo (30 min) la siguiente petición constituirá el inicio de una nueva visita.

Navegador Único:

Total de combinaciones únicas de una dirección IP y un identificador adicional. Los medios pueden utilizar cookies o el Identificador de Alta de registro.

Duración Página Vista:

Tiempo acumulado en segundos de todas las páginas vistas (en visitas de dos o más páginas vistas), dividido por el número total de páginas vistas.

Duración Visita:

Tiempo en segundos de todas las visitas de dos o más páginas vistas, dividido por el número total de visitas de dos o más páginas vistas.

Tráfico nacional:

Audiencia/difusión correspondiente a España medida en base a los datos de las direcciones IP registradas por el sistema de medición.

7. Opinión

De OJDinteractiva, la división de INFORMACIÓN Y CONTROL DE PUBLICACIONES S.A.:

Hemos examinado la información facilitada por el editor del medio electrónico para el periodo que comprende la presente certificación.

Nuestro examen se ha realizado de acuerdo con las normas y procedimientos establecidos en las Normas Técnicas para el Control de los Medios Electrónicos de Comunicación.

En nuestra opinión, la presente acta presenta razonablemente la difusión/audiencia registrada por este medio electrónico.

ADVERTENCIA:

El trabajo de OJDinteractiva, la división de INFORMACIÓN Y CONTROL DE PUBLICACIONES S.A (INTROL) se limita a la realización de pruebas para la revisión de los datos de recuento suministrados por el editor con la finalidad de expresar una opinión sobre la razonabilidad de dichos datos de acuerdo con las Normas Técnicas para el control de los MEC.

Por tanto, INTROL no acepta responsabilidad alguna por las inexactitudes o errores que puedan existir en los datos de recuento. Tampoco acepta ninguna responsabilidad por la falsedad en los datos de recuento recibidos del editor, ni por otros datos de medición que no están incluidos en el análisis.

Mayo - 2024

OJDinteractiva