



## INFORMACION Y CONTROL DE PUBLICACIONES, S.A.

Velázquez, 46, 1ª Drcha - Tel. 91 435 00 32 Fax 91 435 96 05 - 28001 - MADRID  
Av. Diagonal 497, 5a planta - Tel 93 439 24 18 Fax 93 419 25 34 - 08029 - BARCELONA

**Título:** RTVCE.ES  
**URL Primaria:** http://www.rtvce.es/  
**Editor:** Radio Televisión Ceuta, S.A.U.  
**Domicilio:** Alcalde Sanchez Prados, 5  
**Ciudad:** 51001 CEUTA  
**Teléfono:** 956 524 417  
**Fax:** -  
**E-mail:**  
**Clasificación:** Entretenimiento  
**Sub-Clasificación:** Broadcast



### 1. Cifras totales y promedios (Nacional e Internacional)

MES - AÑO	NAVEGADORES UNICOS	VISITAS	PAGINAS
Junio - 2024	22.112	33.147	62.286
<b>PROMEDIO DIARIO</b>	<b>957</b>	<b>1.105</b>	<b>2.076</b>
<b>PROMEDIO LUNES-VIERNES</b>	775	887	1.600
<b>PROMEDIO SABADO-DOMINGO</b>	1.321	1.540	3.028
<b>PAGINAS / VISITAS</b>	1,88		
<b>DURACION MEDIA VISITAS</b>	0:02:54		
<b>TIEMPO INTERACCIÓN MEDIO</b>	0:00:54		

### 2. Secciones (Nacional e Internacional)

	PAGINAS	%
<b>HOME</b>	13.918	22.35 %
<b>RESTO</b>	48.368	77.65 %

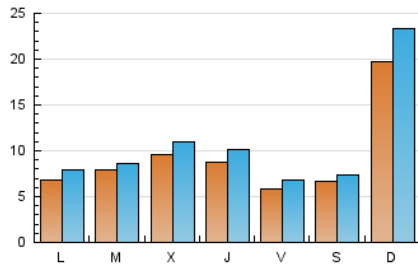
### 3. Por día del mes (Nacional e Internacional)

Día	N. únicos	Visitas	Páginas	Día	N. únicos	Visitas	Páginas	Día	N. únicos	Visitas	Páginas
<b>1</b>	1.208	1.348	2.232	<b>11</b>	770	891	1.488	<b>21</b>	496	586	882
<b>2</b>	3.035	3.753	8.367	<b>12</b>	1.007	1.178	1.708	<b>22</b>	408	456	641
<b>3</b>	933	1.086	1.595	<b>13</b>	1.185	1.353	1.824	<b>23</b>	518	565	773
<b>4</b>	966	931	6.250	<b>14</b>	638	722	1.026	<b>24</b>	671	771	1.348
<b>5</b>	904	1.043	1.642	<b>15</b>	353	384	541	<b>25</b>	937	1.047	1.502
<b>6</b>	983	1.126	1.746	<b>16</b>	274	307	461	<b>26</b>	1.230	1.370	1.988
<b>7</b>	576	680	1.094	<b>17</b>	253	288	404	<b>27</b>	715	838	1.307
<b>8</b>	692	769	1.311	<b>18</b>	469	572	964	<b>28</b>	630	739	1.252
<b>9</b>	5.506	6.474	13.728	<b>19</b>	686	800	1.251	<b>29</b>	669	758	1.336
<b>10</b>	859	996	1.614	<b>20</b>	594	729	1.120	<b>30</b>	550	587	891

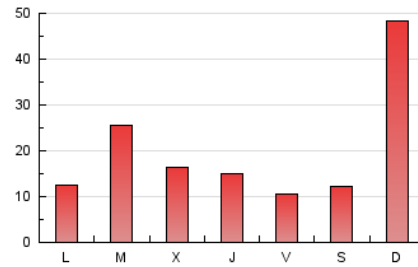
4. Gráficas (Nacional e Internacional)

4.1 Por día de la semana (promedio)

N. únicos / Visitas (x 100)

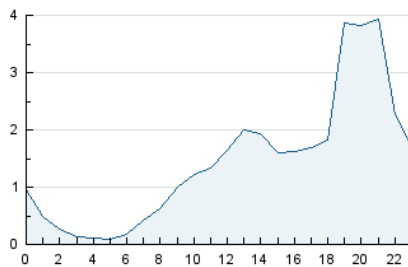


Páginas (x 100)

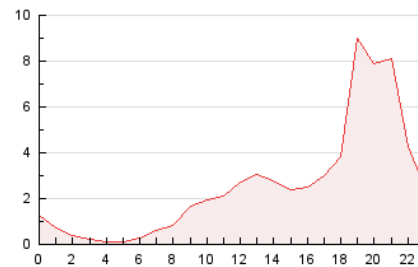


4.2 Por franja horaria (promedio)

Visitas\_ (x 1000)

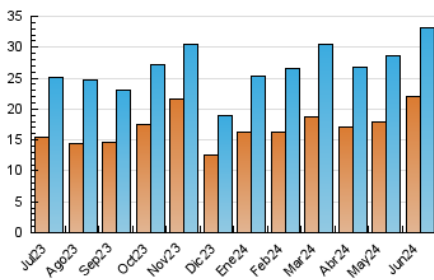


Páginas (x 1000)

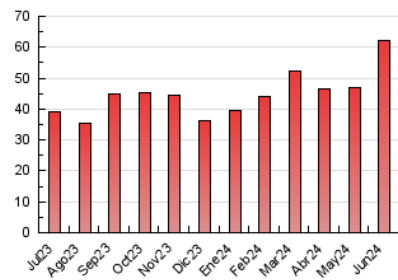


4.3 Por meses

N. únicos / Visitas (x 1000)



Páginas (x 1000)





## INFORMACION Y CONTROL DE PUBLICACIONES, S.A.

Velázquez, 46, 1ª Drcha - Tel. 91 435 00 32 Fax 91 435 96 05 - 28001 - MADRID  
 Av. Diagonal 497, 5a planta - Tel 93 439 24 18 Fax 93 419 25 34 - 08029 - BARCELONA

### Anexo - Tráfico Nacional

**Título:** RTVCE.ES  
**URL Primaria:** http://www.rtvce.es/  
**Editor:** Radio Televisión Ceuta, S.A.U.  
**Domicilio:** Alcalde Sanchez Prados, 5  
**Ciudad:** 51001 CEUTA  
**Teléfono:** 956 524 417  
**Fax:** -  
**E-mail:**  
**Clasificación:** Entretenimiento  
**Sub-Clasificación:** Broadcast



#### 1. Cifras totales y promedios (Nacional)

MES - AÑO	NAVEGADORES UNICOS	VISITAS	PAGINAS
Junio - 2024	21.215	32.096	55.948
<b>PROMEDIO DIARIO</b>	<b>922</b>	<b>1.070</b>	<b>1.865</b>
<b>PROMEDIO LUNES-VIERNES</b>	741	856	1.323
<b>PROMEDIO SABADO-DOMINGO</b>	1.285	1.497	2.949
<b>PAGINAS / VISITAS</b>	1,74		
<b>DURACION MEDIA VISITAS</b>	0:02:54		
<b>TIEMPO INTERACCIÓN MEDIO</b>	0:00:50		

#### 2. Secciones (Nacional)

	PAGINAS	%
<b>HOME</b>	9.108	16.28 %
<b>RESTO</b>	46.840	83.72 %

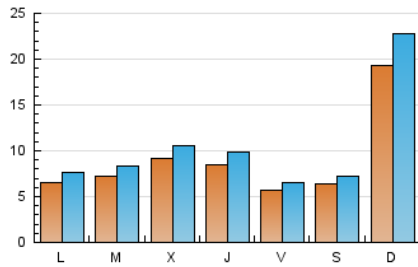
#### 3. Por día del mes (Nacional)

Día	N. únicos	Visitas	Páginas	Día	N. únicos	Visitas	Páginas	Día	N. únicos	Visitas	Páginas
<b>1</b>	1.175	1.311	2.186	<b>11</b>	743	859	1.451	<b>21</b>	476	564	827
<b>2</b>	2.953	3.672	8.163	<b>12</b>	983	1.150	1.671	<b>22</b>	387	434	616
<b>3</b>	907	1.056	1.557	<b>13</b>	1.164	1.330	1.790	<b>23</b>	502	549	747
<b>4</b>	789	897	1.544	<b>14</b>	620	703	998	<b>24</b>	647	743	1.313
<b>5</b>	848	978	1.542	<b>15</b>	333	364	505	<b>25</b>	906	1.015	1.457
<b>6</b>	943	1.080	1.679	<b>16</b>	254	285	435	<b>26</b>	1.199	1.333	1.916
<b>7</b>	550	650	1.056	<b>17</b>	234	265	370	<b>27</b>	687	805	1.245
<b>8</b>	670	744	1.264	<b>18</b>	445	542	933	<b>28</b>	613	720	1.231
<b>9</b>	5.380	6.290	13.392	<b>19</b>	657	765	1.199	<b>29</b>	652	740	1.305
<b>10</b>	836	968	1.581	<b>20</b>	575	706	1.095	<b>30</b>	541	578	880

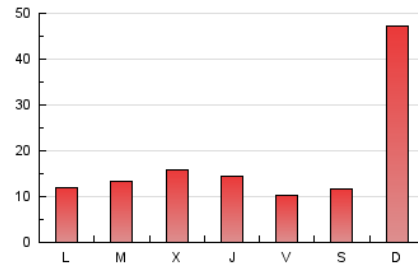
## 4. Gráficas (Nacional)

### 4.1 Por día de la semana (promedio)

N. únicos / Visitas (x 100)

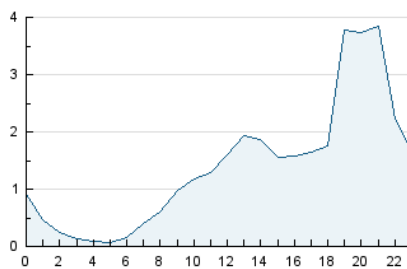


Páginas (x 100)

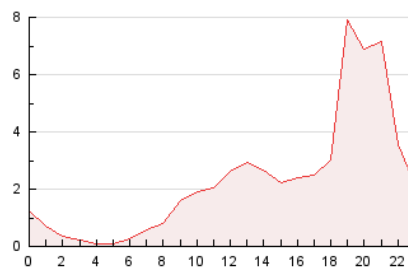


### 4.2 Por franja horaria (promedio)

Visitas\_ (x 1000)

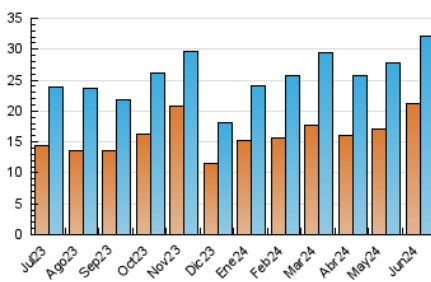


Páginas (x 1000)

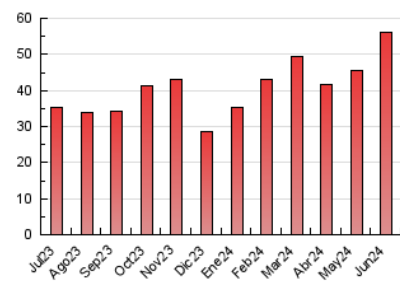


### 4.3 Por meses

N. únicos / Visitas (x 1000)



Páginas (x 1000)



## 5. Observaciones

Este Medio Electrónico de Comunicación ha sido medido por la herramienta Google Analytics de Google (GA4)

## 6. Definiciones básicas (Para más información ver Normas Técnicas para el Control de los Medios Electrónicos de Comunicación)

### Página Vista:

Conjunto de ficheros enviado a un usuario como resultado de una petición del mismo recibida por el servidor. Cuando la página está formada por varios marcos (frames), el conjunto de los mismos tendrá, a efectos de cómputo, la consideración de una página unitaria.

### Visita:

Una secuencia ininterrumpida de páginas servidas a un usuario válido. Si dicho usuario no realiza peticiones de páginas en un periodo de tiempo (30 min) la siguiente petición constituirá el inicio de una nueva visita.

### Navegador Único:

Total de combinaciones únicas de una dirección IP y un identificador adicional. Los medios pueden utilizar cookies o el Identificador de Alta de registro.

### Duración Página Vista:

Tiempo acumulado en segundos de todas las páginas vistas (en visitas de dos o más páginas vistas), dividido por el número total de páginas vistas.

### Duración Visita:

Tiempo en segundos de todas las visitas de dos o más páginas vistas, dividido por el número total de visitas de dos o más páginas vistas.

### Tráfico nacional:

Audiencia/difusión correspondiente a España medida en base a los datos de las direcciones IP registradas por el sistema de medición.

## 7. Opinión

De OJDinteractiva, la división de INFORMACIÓN Y CONTROL DE PUBLICACIONES S.A.:

Hemos examinado la información facilitada por el editor del medio electrónico para el periodo que comprende la presente certificación.

Nuestro examen se ha realizado de acuerdo con las normas y procedimientos establecidos en las Normas Técnicas para el Control de los Medios Electrónicos de Comunicación.

En nuestra opinión, la presente acta presenta razonablemente la difusión/audiencia registrada por este medio electrónico.

### ADVERTENCIA:

El trabajo de OJDinteractiva, la división de INFORMACIÓN Y CONTROL DE PUBLICACIONES S.A (INTROL) se limita a la realización de pruebas para la revisión de los datos de recuento suministrados por el editor con la finalidad de expresar una opinión sobre la razonabilidad de dichos datos de acuerdo con las Normas Técnicas para el control de los MEC.

Por tanto, INTROL no acepta responsabilidad alguna por las inexactitudes o errores que puedan existir en los datos de recuento. Tampoco acepta ninguna responsabilidad por la falsedad en los datos de recuento recibidos del editor, ni por otros datos de medición que no están incluidos en el análisis.

Julio - 2024

OJDinteractiva