



## INFORMACION Y CONTROL DE PUBLICACIONES, S.A.

Velázquez, 46, 1º Drcha - Tel. 91 435 00 32 Fax 91 435 96 05 - 28001 - MADRID  
Av. Diagonal 497, 5a planta - Tel 93 439 24 18 Fax 93 419 25 34 - 08029 - BARCELONA

**Título:** RTVCE.ES  
**URL Primaria:** http://www.rtvce.es/  
**Editor:** Radio Televisión Ceuta, S.A.U.  
**Domicilio:** Alcalde Sanchez Prados, 5  
**Ciudad:** 51001 CEUTA  
**Teléfono:** 956 524 417  
**Fax:** -  
**E-mail:**  
**Clasificación:** Entretenimiento  
**Sub-Clasificación:** Broadcast



### 1. Cifras totales y promedios (Nacional e Internacional)

MES - AÑO	NAVEGADORES UNICOS	VISITAS	PAGINAS
Julio - 2024	16.775	25.150	35.367
<b>PROMEDIO DIARIO</b>	<b>725</b>	<b>811</b>	<b>1.141</b>
<b>PROMEDIO LUNES-VIERNES</b>	790	892	1.282
<b>PROMEDIO SABADO-DOMINGO</b>	540	578	734
<b>PAGINAS / VISITAS</b>	1,41		
<b>DURACION MEDIA VISITAS</b>	0:01:47		
<b>TIEMPO INTERACCIÓN MEDIO</b>	0:00:42		

### 2. Secciones (Nacional e Internacional)

	PAGINAS	%
<b>HOME</b>	4.761	13.46 %
<b>RESTO</b>	30.606	86.54 %

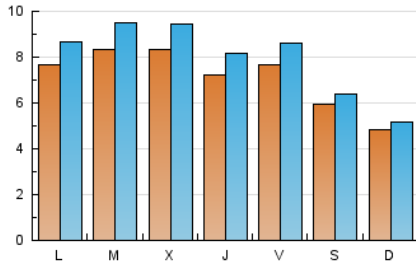
### 3. Por día del mes (Nacional e Internacional)

Día	N. únicos	Visitas	Páginas	Día	N. únicos	Visitas	Páginas	Día	N. únicos	Visitas	Páginas
<b>1</b>	921	1.011	1.383	<b>11</b>	718	809	1.044	<b>21</b>	960	990	1.178
<b>2</b>	771	876	1.200	<b>12</b>	568	649	882	<b>22</b>	914	1.027	1.442
<b>3</b>	650	726	1.100	<b>13</b>	389	437	571	<b>23</b>	1.263	1.413	1.927
<b>4</b>	817	905	1.224	<b>14</b>	271	299	378	<b>24</b>	807	923	1.340
<b>5</b>	970	1.072	1.398	<b>15</b>	450	520	737	<b>25</b>	757	855	1.312
<b>6</b>	476	512	680	<b>16</b>	407	504	941	<b>26</b>	737	831	1.192
<b>7</b>	314	353	478	<b>17</b>	1.321	1.456	1.882	<b>27</b>	453	493	620
<b>8</b>	534	589	852	<b>18</b>	609	692	1.025	<b>28</b>	397	435	584
<b>9</b>	689	765	1.049	<b>19</b>	801	899	1.261	<b>29</b>	1.027	1.180	1.861
<b>10</b>	544	616	896	<b>20</b>	1.059	1.107	1.385	<b>30</b>	1.035	1.201	1.989
								<b>31</b>	854	1.005	1.556

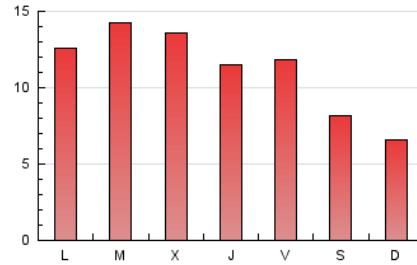
### 4. Gráficas (Nacional e Internacional)

#### 4.1 Por día de la semana (promedio)

N. únicos / Visitas (x 100)

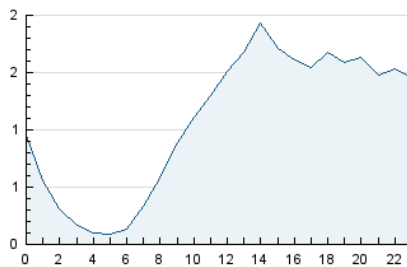


Páginas (x 100)

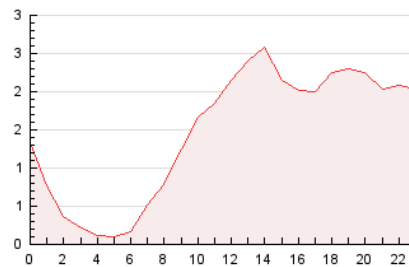


#### 4.2 Por franja horaria (promedio)

Visitas\_ (x 1000)

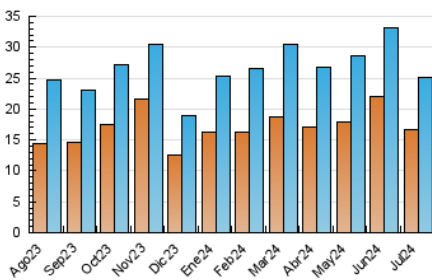


Páginas (x 1000)

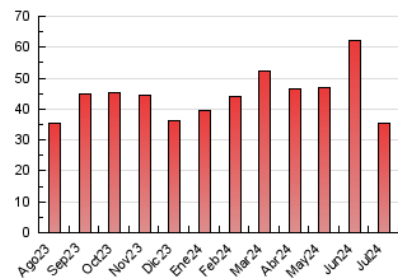


#### 4.3 Por meses

N. únicos / Visitas (x 1000)



Páginas (x 1000)





## INFORMACION Y CONTROL DE PUBLICACIONES, S.A.

Velázquez, 46, 1ª Drcha - Tel. 91 435 00 32 Fax 91 435 96 05 - 28001 - MADRID  
Av. Diagonal 497, 5a planta - Tel 93 439 24 18 Fax 93 419 25 34 - 08029 - BARCELONA

### Anexo - Tráfico Nacional

**Título:** RTVCE.ES  
**URL Primaria:** http://www.rtvce.es/  
**Editor:** Radio Televisión Ceuta, S.A.U.  
**Domicilio:** Alcalde Sanchez Prados, 5  
**Ciudad:** 51001 CEUTA  
**Teléfono:** 956 524 417  
**Fax:** -  
**E-mail:**  
**Clasificación:** Entretenimiento  
**Sub-Clasificación:** Broadcast



#### 1. Cifras totales y promedios (Nacional)

MES - AÑO	NAVEGADORES UNICOS	VISITAS	PAGINAS
Julio - 2024	16.030	24.289	34.313
<b>PROMEDIO DIARIO</b>	<b>699</b>	<b>784</b>	<b>1.107</b>
<b>PROMEDIO LUNES-VIERNES</b>	762	863	1.246
<b>PROMEDIO SABADO-DOMINGO</b>	519	556	706
<b>PAGINAS / VISITAS</b>	1,41		
<b>DURACION MEDIA VISITAS</b>	0:01:50		
<b>TIEMPO INTERACCIÓN MEDIO</b>	0:00:43		

#### 2. Secciones (Nacional)

	PAGINAS	%
<b>HOME</b>	4.669	13.61 %
<b>RESTO</b>	29.644	86.39 %

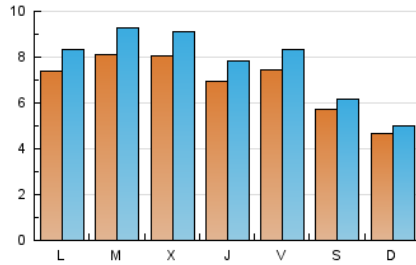
#### 3. Por día del mes (Nacional)

Día	N. únicos	Visitas	Páginas	Día	N. únicos	Visitas	Páginas	Día	N. únicos	Visitas	Páginas
1	890	977	1.338	11	683	773	999	21	930	960	1.145
2	744	845	1.158	12	542	621	851	22	870	981	1.391
3	598	668	1.034	13	368	413	542	23	1.229	1.377	1.889
4	783	863	1.178	14	253	280	351	24	787	902	1.315
5	943	1.044	1.366	15	432	501	716	25	730	828	1.278
6	452	485	641	16	388	484	915	26	709	802	1.157
7	297	334	452	17	1.294	1.428	1.846	27	438	478	603
8	504	558	818	18	586	668	995	28	382	419	564
9	674	750	1.031	19	774	872	1.226	29	999	1.153	1.821
10	518	590	867	20	1.034	1.081	1.353	30	1.013	1.178	1.956
								31	827	976	1.517

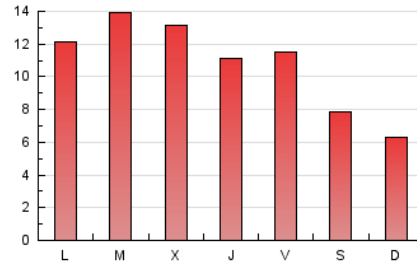
## 4. Gráficas (Nacional)

### 4.1 Por día de la semana (promedio)

N. únicos / Visitas (x 100)

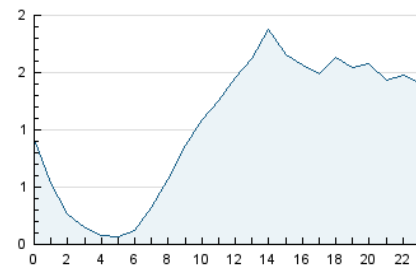


Páginas (x 100)

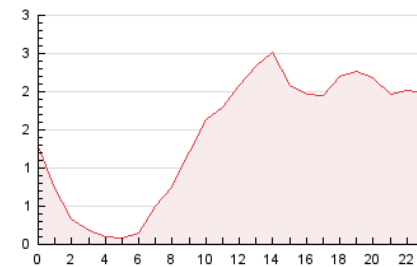


### 4.2 Por franja horaria (promedio)

Visitas\_ (x 1000)

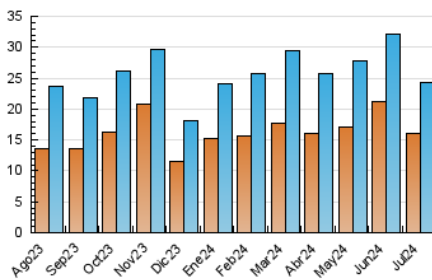


Páginas (x 1000)

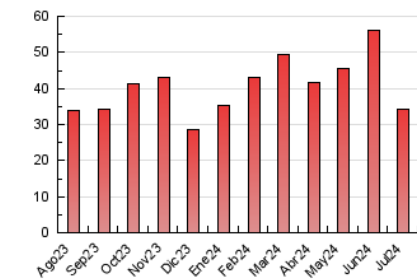


### 4.3 Por meses

N. únicos / Visitas (x 1000)



Páginas (x 1000)



## 5. Observaciones

Este Medio Electrónico de Comunicación ha sido medido por la herramienta Google Analytics de Google (GA4)

## 6. Definiciones básicas (Para más información ver Normas Técnicas para el Control de los Medios Electrónicos de Comunicación)

### Página Vista:

Conjunto de ficheros enviado a un usuario como resultado de una petición del mismo recibida por el servidor. Cuando la página está formada por varios marcos (frames), el conjunto de los mismos tendrá, a efectos de cómputo, la consideración de una página unitaria.

### Visita:

Una secuencia ininterrumpida de páginas servidas a un usuario válido. Si dicho usuario no realiza peticiones de páginas en un periodo de tiempo (30 min) la siguiente petición constituirá el inicio de una nueva visita.

### Navegador Único:

Total de combinaciones únicas de una dirección IP y un identificador adicional. Los medios pueden utilizar cookies o el Identificador de Alta de registro.

### Duración Página Vista:

Tiempo acumulado en segundos de todas las páginas vistas (en visitas de dos o más páginas vistas), dividido por el número total de páginas vistas.

### Duración Visita:

Tiempo en segundos de todas las visitas de dos o más páginas vistas, dividido por el número total de visitas de dos o más páginas vistas.

### Tráfico nacional:

Audiencia/difusión correspondiente a España medida en base a los datos de las direcciones IP registradas por el sistema de medición.

## 7. Opinión

De OJDinteractiva, la división de INFORMACIÓN Y CONTROL DE PUBLICACIONES S.A.:

Hemos examinado la información facilitada por el editor del medio electrónico para el periodo que comprende la presente certificación.

Nuestro examen se ha realizado de acuerdo con las normas y procedimientos establecidos en las Normas Técnicas para el Control de los Medios Electrónicos de Comunicación.

En nuestra opinión, la presente acta presenta razonablemente la difusión/audiencia registrada por este medio electrónico.

### ADVERTENCIA:

El trabajo de OJDinteractiva, la división de INFORMACIÓN Y CONTROL DE PUBLICACIONES S.A (INTROL) se limita a la realización de pruebas para la revisión de los datos de recuento suministrados por el editor con la finalidad de expresar una opinión sobre la razonabilidad de dichos datos de acuerdo con las Normas Técnicas para el control de los MEC.

Por tanto, INTROL no acepta responsabilidad alguna por las inexactitudes o errores que puedan existir en los datos de recuento. Tampoco acepta ninguna responsabilidad por la falsedad en los datos de recuento recibidos del editor, ni por otros datos de medición que no están incluidos en el análisis.

Agosto - 2024

OJDinteractiva