



INFORMACION Y CONTROL DE PUBLICACIONES, S.A.

Velázquez, 46, 1ª Drcha - Tel. 91 435 00 32 Fax 91 435 96 05 - 28001 - MADRID
Av. Diagonal 497, 5a planta - Tel 93 439 24 18 Fax 93 419 25 34 - 08029 - BARCELONA

Título: MARFANTA.COM
URL Primaria: https://www.marfanta.com/
Editor: Televisió Teveon Ebre, S.L.
Domicilio: Av. Remolins, 24
Ciudad: 43500 TORTOSA
Teléfono: 977588032
Fax:
E-mail:
Clasificación: Noticias e Información
Sub-Clasificación: Noticias globales y actualidad

MARFANTA

1. Cifras totales y promedios (Nacional e Internacional)

MES - AÑO	NAVEGADORES UNICOS	VISITAS	PAGINAS
Febrero - 2024	18.748	34.094	48.879
PROMEDIO DIARIO	1.024	1.176	1.685
PROMEDIO LUNES-VIERNES	1.134	1.311	1.898
PROMEDIO SABADO-DOMINGO	737	821	1.126
PAGINAS / VISITAS	1,43		
DURACION MEDIA VISITAS	0:02:37		
TIEMPO INTERACCIÓN MEDIO	0:02:28		

2. Secciones (Nacional e Internacional)

	PAGINAS	%
HOME	12.662	25.90 %
RESTO	36.217	74.10 %

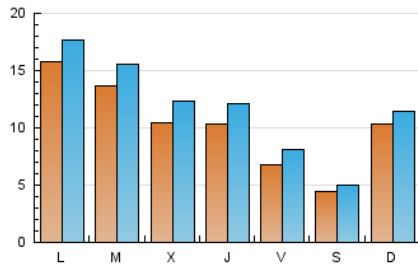
3. Por día del mes (Nacional e Internacional)

Día	N. únicos	Visitas	Páginas	Día	N. únicos	Visitas	Páginas	Día	N. únicos	Visitas	Páginas
1	795	942	1.270	11	1.188	1.327	1.751	21	810	927	1.353
2	823	951	1.342	12	1.107	1.260	1.751	22	702	821	1.228
3	569	618	852	13	2.246	2.482	3.313	23	485	599	879
4	794	902	1.187	14	1.112	1.300	1.999	24	352	410	585
5	1.024	1.220	1.727	15	753	935	1.547	25	503	582	849
6	724	865	1.443	16	795	951	1.434	26	1.193	1.406	2.021
7	848	1.015	1.417	17	480	540	804	27	1.236	1.469	2.316
8	857	1.003	1.599	18	1.632	1.752	2.355	28	1.398	1.701	2.630
9	618	745	1.103	19	2.975	3.170	4.192	29	2.051	2.354	3.305
10	381	438	628	20	1.255	1.409	1.999				

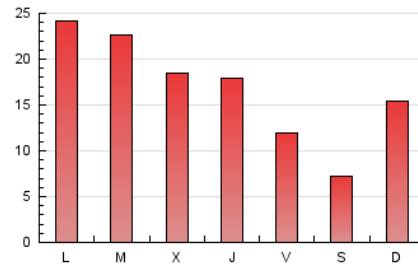
4. Gráficas (Nacional e Internacional)

4.1 Por día de la semana (promedio)

N. únicos / Visitas (x 100)

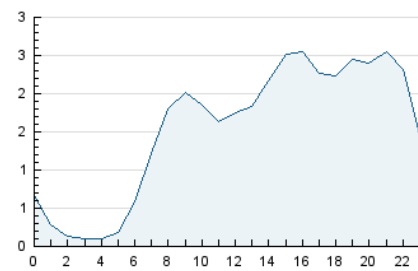


Páginas (x 100)

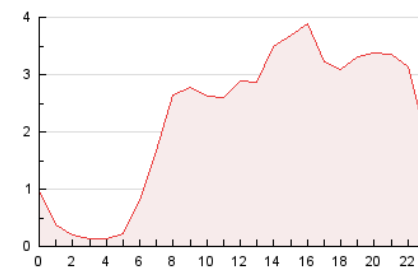


4.2 Por franja horaria (promedio)

Visitas_ (x 1000)

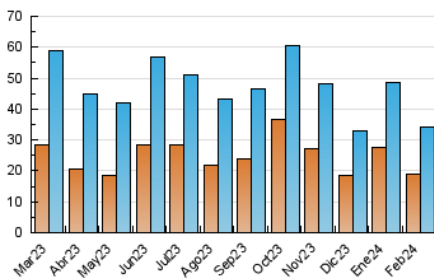


Páginas (x 1000)

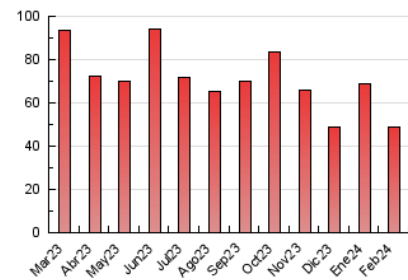


4.3 Por meses

N. únicos / Visitas (x 1000)



Páginas (x 1000)





INFORMACION Y CONTROL DE PUBLICACIONES, S.A.

Velázquez, 46, 1ª Drcha - Tel. 91 435 00 32 Fax 91 435 96 05 - 28001 - MADRID
Av. Diagonal 497, 5a planta - Tel 93 439 24 18 Fax 93 419 25 34 - 08029 - BARCELONA

Anexo - Tráfico Nacional

Título: MARFANTA.COM
URL Primaria: https://www.marfanta.com/
Editor: Televisió Teveon Ebre, S.L.
Domicilio: Av. Remolins, 24
Ciudad: 43500 TORTOSA
Teléfono: 977588032
Fax:
E-mail:
Clasificación: Noticias e Información
Sub-Clasificación: Noticias globales y actualidad

MARFANTA

1. Cifras totales y promedios (Nacional)

MES - AÑO	NAVEGADORES UNICOS	VISITAS	PAGINAS
Febrero - 2024	18.442	33.781	48.403
PROMEDIO DIARIO	1.015	1.165	1.669
PROMEDIO LUNES-VIERNES	1.124	1.299	1.881
PROMEDIO SABADO-DOMINGO	730	812	1.113
PAGINAS / VISITAS	1,43		
DURACION MEDIA VISITAS	0:02:36		
TIEMPO INTERACCIÓN MEDIO	0:02:27		

2. Secciones (Nacional)

	PAGINAS	%
HOME	12.513	25.85 %
RESTO	35.890	74.15 %

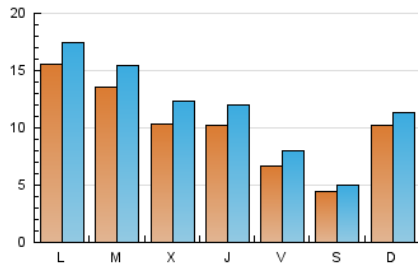
3. Por día del mes (Nacional)

Día	N. únicos	Visitas	Páginas	Día	N. únicos	Visitas	Páginas	Día	N. únicos	Visitas	Páginas
1	786	932	1.259	11	1.180	1.315	1.727	21	804	922	1.346
2	814	940	1.323	12	1.097	1.248	1.737	22	700	819	1.224
3	566	615	841	13	2.229	2.464	3.291	23	480	590	866
4	786	890	1.174	14	1.101	1.287	1.981	24	347	405	576
5	1.015	1.207	1.711	15	746	928	1.537	25	496	575	840
6	722	856	1.422	16	784	935	1.410	26	1.173	1.383	1.995
7	841	1.008	1.404	17	471	529	787	27	1.223	1.456	2.291
8	849	995	1.584	18	1.619	1.738	2.339	28	1.394	1.696	2.625
9	609	734	1.084	19	2.957	3.152	4.147	29	2.039	2.341	3.288
10	373	429	618	20	1.240	1.392	1.976				

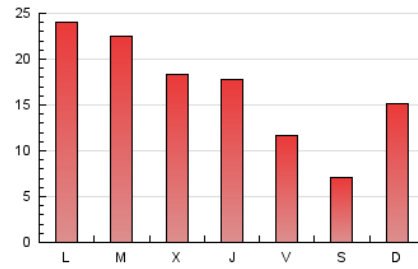
4. Gráficas (Nacional)

4.1 Por día de la semana (promedio)

N. únicos / Visitas (x 100)

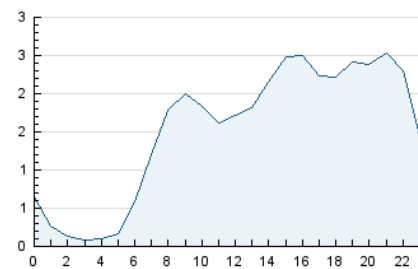


Páginas (x 100)

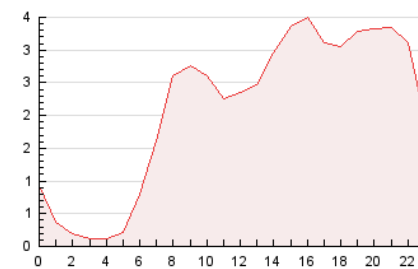


4.2 Por franja horaria (promedio)

Visitas_ (x 1000)

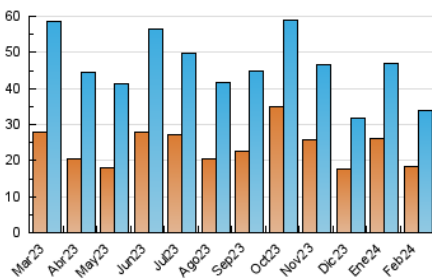


Páginas (x 1000)

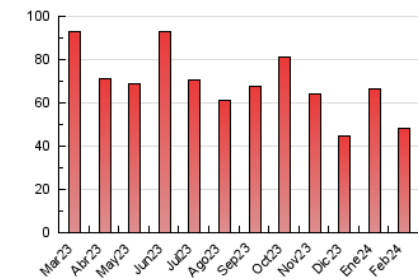


4.3 Por meses

N. únicos / Visitas (x 1000)



Páginas (x 1000)



5. Observaciones

Este Medio Electrónico de Comunicación ha sido medido por la herramienta Google Analytics de Google (GA4)

6. Definiciones básicas (Para más información ver Normas Técnicas para el Control de los Medios Electrónicos de Comunicación)

Página Vista:

Conjunto de ficheros enviado a un usuario como resultado de una petición del mismo recibida por el servidor. Cuando la página está formada por varios marcos (frames), el conjunto de los mismos tendrá, a efectos de cómputo, la consideración de una página unitaria.

Visita:

Una secuencia ininterrumpida de páginas servidas a un usuario válido. Si dicho usuario no realiza peticiones de páginas en un periodo de tiempo (30 min) la siguiente petición constituirá el inicio de una nueva visita.

Navegador Único:

Total de combinaciones únicas de una dirección IP y un identificador adicional. Los medios pueden utilizar cookies o el Identificador de Alta de registro.

Duración Página Vista:

Tiempo acumulado en segundos de todas las páginas vistas (en visitas de dos o más páginas vistas), dividido por el número total de páginas vistas.

Duración Visita:

Tiempo en segundos de todas las visitas de dos o más páginas vistas, dividido por el número total de visitas de dos o más páginas vistas.

Tráfico nacional:

Audiencia/difusión correspondiente a España medida en base a los datos de las direcciones IP registradas por el sistema de medición.

7. Opinión

De OJDinteractiva, la división de INFORMACIÓN Y CONTROL DE PUBLICACIONES S.A.:

Hemos examinado la información facilitada por el editor del medio electrónico para el periodo que comprende la presente certificación.

Nuestro examen se ha realizado de acuerdo con las normas y procedimientos establecidos en las Normas Técnicas para el Control de los Medios Electrónicos de Comunicación.

En nuestra opinión, la presente acta presenta razonablemente la difusión/audiencia registrada por este medio electrónico.

ADVERTENCIA:

El trabajo de OJDinteractiva, la división de INFORMACIÓN Y CONTROL DE PUBLICACIONES S.A (INTROL) se limita a la realización de pruebas para la revisión de los datos de recuento suministrados por el editor con la finalidad de expresar una opinión sobre la razonabilidad de dichos datos de acuerdo con las Normas Técnicas para el control de los MEC.

Por tanto, INTROL no acepta responsabilidad alguna por las inexactitudes o errores que puedan existir en los datos de recuento. Tampoco acepta ninguna responsabilidad por la falsedad en los datos de recuento recibidos del editor, ni por otros datos de medición que no están incluidos en el análisis.

Marzo - 2024

OJDinteractiva