



## INFORMACION Y CONTROL DE PUBLICACIONES, S.A.

Velázquez, 46, 1º Drcha - Tel. 91 435 00 32 Fax 91 435 96 05 - 28001 - MADRID  
Av. Diagonal 497, 5a planta - Tel 93 439 24 18 Fax 93 419 25 34 - 08029 - BARCELONA

**Título:** MARFANTA.COM  
**URL Primaria:** https://www.marfanta.com/  
**Editor:** Televisió Teveon Ebre, S.L.  
**Domicilio:** Av. Remolins, 24  
**Ciudad:** 43500 TORTOSA  
**Teléfono:** 977588032  
**Fax:**  
**E-mail:**  
**Clasificación:** Noticias e Información  
**Sub-Clasificación:** Noticias globales y actualidad

# MARFANTA

### 1. Cifras totales y promedios (Nacional e Internacional)

MES - AÑO	NAVEGADORES UNICOS	VISITAS	PAGINAS
Febrero - 2025	9.537	19.646	31.595
<b>PROMEDIO DIARIO</b>	<b>606</b>	<b>707</b>	<b>1.118</b>
<b>PROMEDIO LUNES-VIERNES</b>	729	849	1.362
<b>PROMEDIO SABADO-DOMINGO</b>	297	353	509
<b>PAGINAS / VISITAS</b>	1,58		
<b>DURACION MEDIA VISITAS</b>	0:02:39		
<b>TIEMPO INTERACCIÓN MEDIO</b>	0:02:53		

### 2. Secciones (Nacional e Internacional)

	PAGINAS	%
<b>HOME</b>	8.260	26.38 %
<b>RESTO</b>	23.054	73.62 %

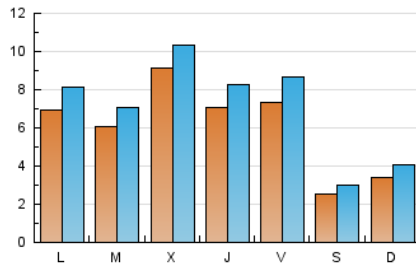
### 3. Por día del mes (Nacional e Internacional)

Día	N. únicos	Visitas	Páginas	Día	N. únicos	Visitas	Páginas	Día	N. únicos	Visitas	Páginas
<b>1</b>	257	296	423	<b>11</b>	1.046	1.160	1.616	<b>21</b>	591	738	1.119
<b>2</b>	369	441	607	<b>12</b>	1.354	1.484	1.964	<b>22</b>	283	342	477
<b>3</b>	504	606	967	<b>13</b>	548	654	965	<b>23</b>	347	411	603
<b>4</b>	383	464	672	<b>14</b>	382	454	704	<b>24</b>	420	510	793
<b>5</b>	1.404	1.541	4.239	<b>15</b>	224	277	414	<b>25</b>	543	659	1.145
<b>6</b>	1.238	1.427	2.119	<b>16</b>	283	333	509	<b>26</b>	415	509	792
<b>7</b>	518	625	994	<b>17</b>	425	534	860	<b>27</b>	546	656	1.054
<b>8</b>	250	285	406	<b>18</b>	444	553	867	<b>28</b>	1.445	1.641	2.377
<b>9</b>	363	437	631	<b>19</b>	479	589	874				
<b>10</b>	1.413	1.595	2.221	<b>20</b>	483	577	902				

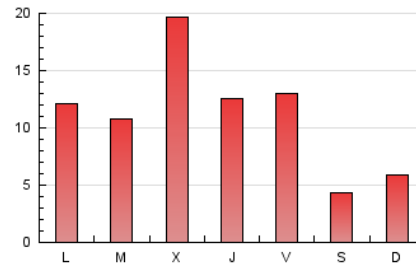
#### 4. Gráficas (Nacional e Internacional)

##### 4.1 Por día de la semana (promedio)

N. únicos / Visitas (x 100)

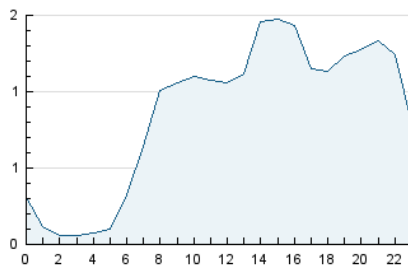


Páginas (x 100)

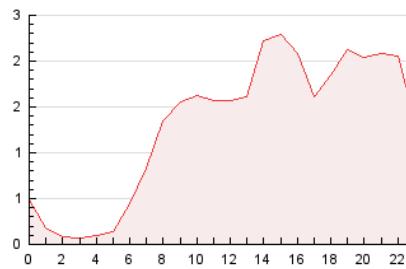


##### 4.2 Por franja horaria (promedio)

Visitas\_ (x 1000)

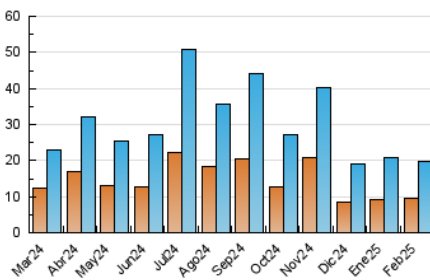


Páginas (x 1000)

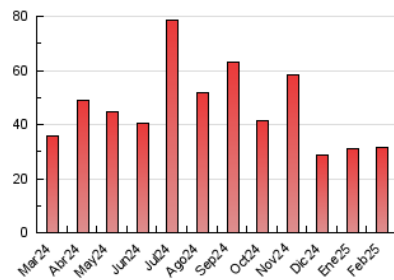


##### 4.3 Por meses

N. únicos / Visitas (x 1000)



Páginas (x 1000)





## INFORMACION Y CONTROL DE PUBLICACIONES, S.A.

Velázquez, 46, 1ª Drcha - Tel. 91 435 00 32 Fax 91 435 96 05 - 28001 - MADRID  
Av. Diagonal 497, 5a planta - Tel 93 439 24 18 Fax 93 419 25 34 - 08029 - BARCELONA

### Anexo - Tráfico Nacional

**Título:** MARFANTA.COM  
**URL Primaria:** https://www.marfanta.com/  
**Editor:** Televisió Teveon Ebre, S.L.  
**Domicilio:** Av. Remolins, 24  
**Ciudad:** 43500 TORTOSA  
**Teléfono:** 977588032  
**Fax:**  
**E-mail:**  
**Clasificación:** Noticias e Información  
**Sub-Clasificación:** Noticias globales y actualidad

# MARFANTA

#### 1. Cifras totales y promedios (Nacional)

MES - AÑO	NAVEGADORES UNICOS	VISITAS	PAGINAS
Febrero - 2025	9.375	19.432	29.363
<b>PROMEDIO DIARIO</b>	<b>597</b>	<b>700</b>	<b>1.039</b>
<b>PROMEDIO LUNES-VIERNES</b>	719	841	1.254
<b>PROMEDIO SABADO-DOMINGO</b>	292	347	500
<b>PAGINAS / VISITAS</b>	1,49		
<b>DURACION MEDIA VISITAS</b>	0:02:39		
<b>TIEMPO INTERACCIÓN MEDIO</b>	0:02:50		

#### 2. Secciones (Nacional)

	PAGINAS	%
<b>HOME</b>	8.164	28.07 %
<b>RESTO</b>	20.923	71.93 %

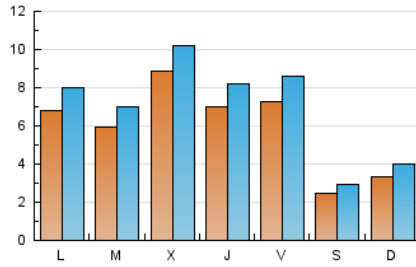
#### 3. Por día del mes (Nacional)

Día	N. únicos	Visitas	Páginas	Día	N. únicos	Visitas	Páginas	Día	N. únicos	Visitas	Páginas
<b>1</b>	253	291	415	<b>11</b>	1.034	1.148	1.597	<b>21</b>	583	728	1.103
<b>2</b>	363	434	600	<b>12</b>	1.342	1.471	1.950	<b>22</b>	278	336	468
<b>3</b>	494	593	944	<b>13</b>	544	649	960	<b>23</b>	343	406	596
<b>4</b>	374	451	655	<b>14</b>	379	451	702	<b>24</b>	415	504	782
<b>5</b>	1.333	1.523	2.354	<b>15</b>	218	270	401	<b>25</b>	536	652	1.135
<b>6</b>	1.226	1.417	2.049	<b>16</b>	280	330	505	<b>26</b>	410	504	783
<b>7</b>	513	619	984	<b>17</b>	421	530	854	<b>27</b>	540	650	1.047
<b>8</b>	240	275	389	<b>18</b>	440	548	860	<b>28</b>	1.439	1.634	2.366
<b>9</b>	359	433	624	<b>19</b>	476	585	868				
<b>10</b>	1.399	1.580	2.199	<b>20</b>	482	574	897				

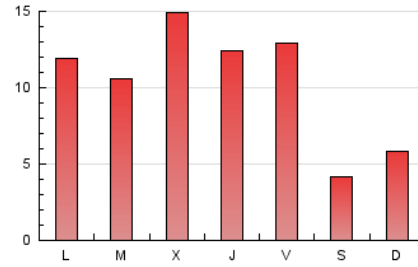
## 4. Gráficas (Nacional)

### 4.1 Por día de la semana (promedio)

N. únicos / Visitas (x 100)

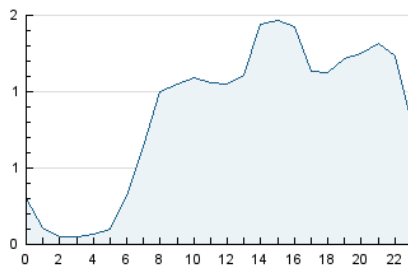


Páginas (x 100)

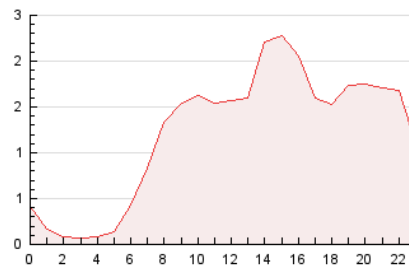


### 4.2 Por franja horaria (promedio)

Visitas\_ (x 1000)

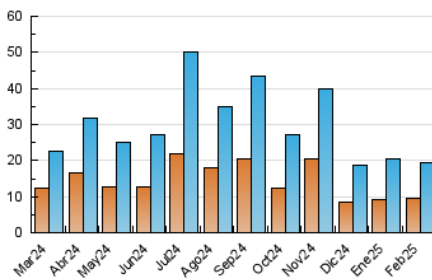


Páginas (x 1000)

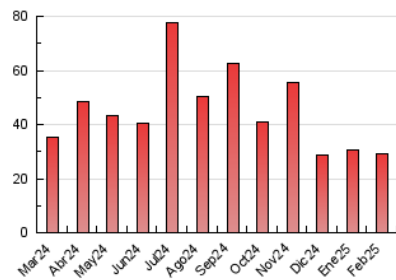


### 4.3 Por meses

N. únicos / Visitas (x 1000)



Páginas (x 1000)



## 5. Observaciones

Este Medio Electrónico de Comunicación ha sido medido por la herramienta Google Analytics de Google (GA4).

## 6. Definiciones básicas (Para más información ver Normas Técnicas para el Control de los Medios Electrónicos de Comunicación)

### Página Vista:

Conjunto de ficheros enviado a un usuario como resultado de una petición del mismo recibida por el servidor. Cuando la página está formada por varios marcos (frames), el conjunto de los mismos tendrá, a efectos de cómputo, la consideración de una página unitaria.

### Visita:

Una secuencia ininterrumpida de páginas servidas a un usuario válido. Si dicho usuario no realiza peticiones de páginas en un periodo de tiempo (30 min) la siguiente petición constituirá el inicio de una nueva visita.

### Navegador Único:

Total de combinaciones únicas de una dirección IP y un identificador adicional. Los medios pueden utilizar cookies o el Identificador de Alta de registro.

### Duración Página Vista:

Tiempo acumulado en segundos de todas las páginas vistas (en visitas de dos o más páginas vistas), dividido por el número total de páginas vistas.

### Duración Visita:

Tiempo en segundos de todas las visitas de dos o más páginas vistas, dividido por el número total de visitas de dos o más páginas vistas.

### Tráfico nacional:

Audiencia/difusión correspondiente a España medida en base a los datos de las direcciones IP registradas por el sistema de medición.

## 7. Opinión

De OJDinteractiva, la división de INFORMACIÓN Y CONTROL DE PUBLICACIONES S.A.:

Hemos examinado la información facilitada por el editor del medio electrónico para el periodo que comprende la presente certificación.

Nuestro examen se ha realizado de acuerdo con las normas y procedimientos establecidos en las Normas Técnicas para el Control de los Medios Electrónicos de Comunicación.

En nuestra opinión, la presente acta presenta razonablemente la difusión/audiencia registrada por este medio electrónico.

### ADVERTENCIA:

El trabajo de OJDinteractiva, la división de INFORMACIÓN Y CONTROL DE PUBLICACIONES S.A (INTROL) se limita a la realización de pruebas para la revisión de los datos de recuento suministrados por el editor con la finalidad de expresar una opinión sobre la razonabilidad de dichos datos de acuerdo con las Normas Técnicas para el control de los MEC.

Por tanto, INTROL no acepta responsabilidad alguna por las inexactitudes o errores que puedan existir en los datos de recuento. Tampoco acepta ninguna responsabilidad por la falsedad en los datos de recuento recibidos del editor, ni por otros datos de medición que no están incluidos en el análisis.

Marzo - 2025

OJDinteractiva