



INFORMACION Y CONTROL DE PUBLICACIONES, S.A.

Velázquez, 46, 1º Drcha - Tel. 91 435 00 32 Fax 91 435 96 05 - 28001 - MADRID
Av. Diagonal 497, 5a planta - Tel 93 439 24 18 Fax 93 419 25 34 - 08029 - BARCELONA

Título: MARFANTA.COM
URL Primaria: https://www.marfanta.com/
Editor: Televisió Teveon Ebre, S.L.
Domicilio: Av. Remolins, 24
Ciudad: 43500 TORTOSA
Teléfono: 977588032
Fax:
E-mail:
Clasificación: Noticias e Información
Sub-Clasificación: Noticias globales y actualidad

MARFANTA

1. Cifras totales y promedios (Nacional e Internacional)

MES - AÑO	NAVEGADORES UNICOS	VISITAS	PAGINAS
Marzo - 2024	12.416	23.005	35.616
PROMEDIO DIARIO	634	742	1.149
PROMEDIO LUNES-VIERNES	615	731	1.173
PROMEDIO SABADO-DOMINGO	672	766	1.099
PAGINAS / VISITAS	1,55		
DURACION MEDIA VISITAS	0:02:22		
TIEMPO INTERACCIÓN MEDIO	0:02:08		

2. Secciones (Nacional e Internacional)

	PAGINAS	%
HOME	10.111	28.39 %
RESTO	25.505	71.61 %

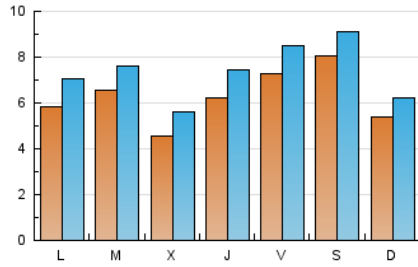
3. Por día del mes (Nacional e Internacional)

Día	N. únicos	Visitas	Páginas	Día	N. únicos	Visitas	Páginas	Día	N. únicos	Visitas	Páginas
1	1.451	1.683	2.555	11	411	518	855	21	681	848	1.521
2	815	921	1.419	12	367	455	784	22	371	474	904
3	653	739	1.163	13	327	425	640	23	210	256	412
4	701	825	1.374	14	457	560	968	24	288	361	553
5	1.229	1.378	2.006	15	385	488	815	25	575	714	1.130
6	490	592	870	16	214	258	439	26	624	723	1.200
7	539	636	1.053	17	264	332	525	27	637	763	1.256
8	564	666	1.115	18	655	769	1.246	28	806	940	1.395
9	293	332	513	19	413	492	896	29	874	938	1.189
10	439	516	982	20	367	454	851	30	2.486	2.777	3.441
								31	1.056	1.172	1.546

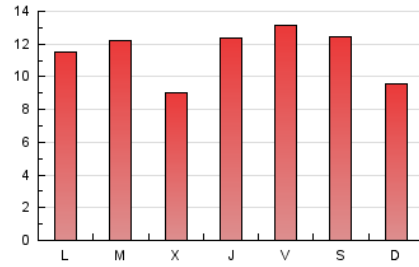
4. Gráficas (Nacional e Internacional)

4.1 Por día de la semana (promedio)

N. únicos / Visitas (x 100)

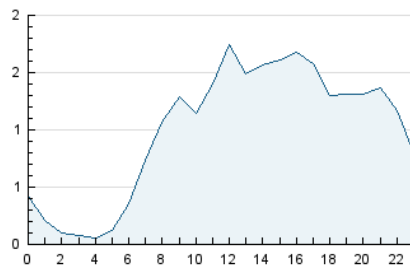


Páginas (x 100)

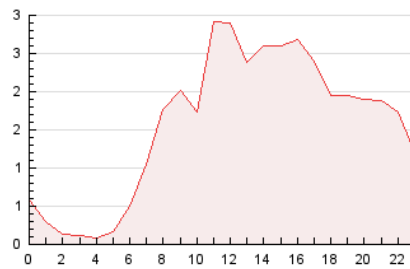


4.2 Por franja horaria (promedio)

Visitas_ (x 1000)

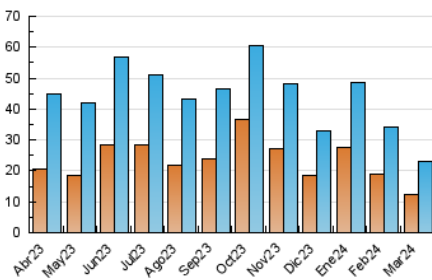


Páginas (x 1000)

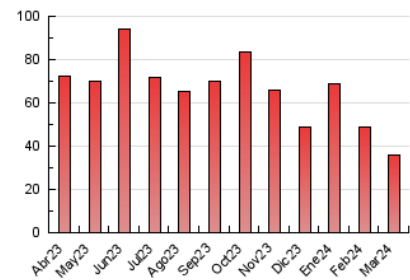


4.3 Por meses

N. únicos / Visitas (x 1000)



Páginas (x 1000)





INFORMACION Y CONTROL DE PUBLICACIONES, S.A.

Velázquez, 46, 1ª Drcha - Tel. 91 435 00 32 Fax 91 435 96 05 - 28001 - MADRID
Av. Diagonal 497, 5a planta - Tel 93 439 24 18 Fax 93 419 25 34 - 08029 - BARCELONA

Anexo - Tráfico Nacional

Título: MARFANTA.COM
URL Primaria: https://www.marfanta.com/
Editor: Televisió Teveon Ebre, S.L.
Domicilio: Av. Remolins, 24
Ciudad: 43500 TORTOSA
Teléfono: 977588032
Fax:
E-mail:
Clasificación: Noticias e Información
Sub-Clasificación: Noticias globales y actualidad

MARFANTA

1. Cifras totales y promedios (Nacional)

MES - AÑO	NAVEGADORES UNICOS	VISITAS	PAGINAS
Marzo - 2024	12.214	22.715	35.149
PROMEDIO DIARIO	626	733	1.134
PROMEDIO LUNES-VIERNES	609	723	1.160
PROMEDIO SABADO-DOMINGO	661	753	1.080
PAGINAS / VISITAS	1,55		
DURACION MEDIA VISITAS	0:02:22		
TIEMPO INTERACCIÓN MEDIO	0:02:06		

2. Secciones (Nacional)

	PAGINAS	%
HOME	9.962	28.34 %
RESTO	25.187	71.66 %

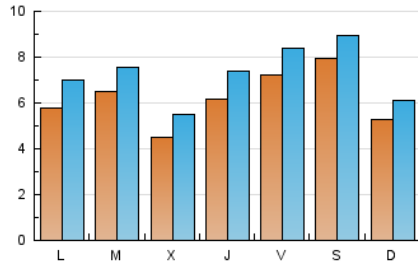
3. Por día del mes (Nacional)

Día	N. únicos	Visitas	Páginas	Día	N. únicos	Visitas	Páginas	Día	N. únicos	Visitas	Páginas
1	1.434	1.662	2.509	11	405	509	833	21	680	847	1.520
2	807	911	1.403	12	366	453	781	22	369	471	899
3	647	733	1.156	13	325	423	638	23	205	250	402
4	693	817	1.361	14	450	553	954	24	280	353	541
5	1.212	1.361	1.975	15	380	483	810	25	569	704	1.116
6	480	579	852	16	209	251	421	26	616	714	1.187
7	534	631	1.046	17	261	327	516	27	630	755	1.239
8	559	660	1.108	18	650	763	1.237	28	796	929	1.373
9	288	327	506	19	413	492	896	29	861	925	1.172
10	434	507	971	20	364	451	845	30	2.451	2.737	3.385
								31	1.026	1.137	1.497

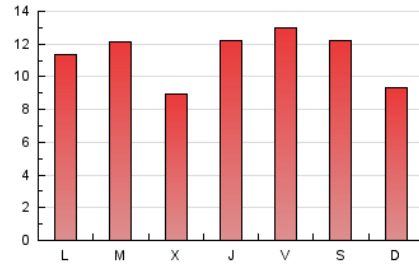
4. Gráficas (Nacional)

4.1 Por día de la semana (promedio)

N. únicos / Visitas (x 100)



Páginas (x 100)

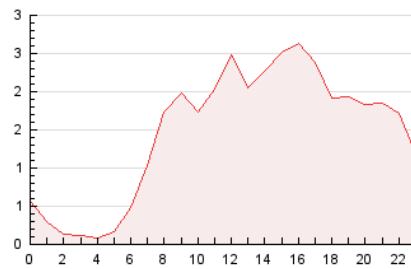


4.2 Por franja horaria (promedio)

Visitas_ (x 1000)

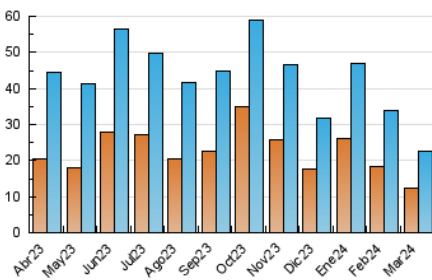


Páginas (x 1000)

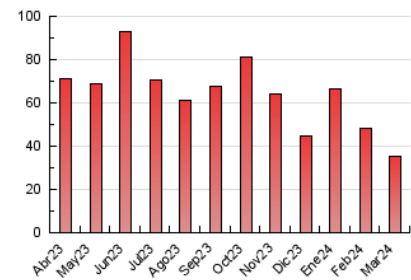


4.3 Por meses

N. únicos / Visitas (x 1000)



Páginas (x 1000)



5. Observaciones

Este Medio Electrónico de Comunicación ha sido medido por la herramienta Google Analytics de Google (GA4)

6. Definiciones básicas (Para más información ver Normas Técnicas para el Control de los Medios Electrónicos de Comunicación)

Página Vista:

Conjunto de ficheros enviado a un usuario como resultado de una petición del mismo recibida por el servidor. Cuando la página está formada por varios marcos (frames), el conjunto de los mismos tendrá, a efectos de cómputo, la consideración de una página unitaria.

Visita:

Una secuencia ininterrumpida de páginas servidas a un usuario válido. Si dicho usuario no realiza peticiones de páginas en un periodo de tiempo (30 min) la siguiente petición constituirá el inicio de una nueva visita.

Navegador Único:

Total de combinaciones únicas de una dirección IP y un identificador adicional. Los medios pueden utilizar cookies o el Identificador de Alta de registro.

Duración Página Vista:

Tiempo acumulado en segundos de todas las páginas vistas (en visitas de dos o más páginas vistas), dividido por el número total de páginas vistas.

Duración Visita:

Tiempo en segundos de todas las visitas de dos o más páginas vistas, dividido por el número total de visitas de dos o más páginas vistas.

Tráfico nacional:

Audiencia/difusión correspondiente a España medida en base a los datos de las direcciones IP registradas por el sistema de medición.

7. Opinión

De OJDinteractiva, la división de INFORMACIÓN Y CONTROL DE PUBLICACIONES S.A.:

Hemos examinado la información facilitada por el editor del medio electrónico para el periodo que comprende la presente certificación.

Nuestro examen se ha realizado de acuerdo con las normas y procedimientos establecidos en las Normas Técnicas para el Control de los Medios Electrónicos de Comunicación.

En nuestra opinión, la presente acta presenta razonablemente la difusión/audiencia registrada por este medio electrónico.

ADVERTENCIA:

El trabajo de OJDinteractiva, la división de INFORMACIÓN Y CONTROL DE PUBLICACIONES S.A (INTROL) se limita a la realización de pruebas para la revisión de los datos de recuento suministrados por el editor con la finalidad de expresar una opinión sobre la razonabilidad de dichos datos de acuerdo con las Normas Técnicas para el control de los MEC.

Por tanto, INTROL no acepta responsabilidad alguna por las inexactitudes o errores que puedan existir en los datos de recuento. Tampoco acepta ninguna responsabilidad por la falsedad en los datos de recuento recibidos del editor, ni por otros datos de medición que no están incluidos en el análisis.

Abril - 2024

OJDinteractiva