



## INFORMACION Y CONTROL DE PUBLICACIONES, S.A.

Velázquez, 46, 1º Drcha - Tel. 91 435 00 32 Fax 91 435 96 05 - 28001 - MADRID  
Av. Diagonal 497, 5a planta - Tel 93 439 24 18 Fax 93 419 25 34 - 08029 - BARCELONA

**Título:** MARFANTA.COM  
**URL Primaria:** https://www.marfanta.com/  
**Editor:** Televisió Teveon Ebre, S.L.  
**Domicilio:** Av. Remolins, 24  
**Ciudad:** 43500 TORTOSA  
**Teléfono:** 977588032  
**Fax:**  
**E-mail:**  
**Clasificación:** Noticias e Información  
**Sub-Clasificación:** Noticias globales y actualidad

# MARFANTA

### 1. Cifras totales y promedios (Nacional e Internacional)

MES - AÑO	NAVEGADORES UNICOS	VISITAS	PAGINAS
Julio - 2024	22.233	50.663	78.542
<b>PROMEDIO DIARIO</b>	<b>1.321</b>	<b>1.634</b>	<b>2.534</b>
<b>PROMEDIO LUNES-VIERNES</b>	1.614	2.008	3.133
<b>PROMEDIO SABADO-DOMINGO</b>	479	560	810
<b>PAGINAS / VISITAS</b>	1,55		
<b>DURACION MEDIA VISITAS</b>	0:03:04		
<b>TIEMPO INTERACCIÓN MEDIO</b>	0:03:41		

### 2. Secciones (Nacional e Internacional)

	PAGINAS	%
<b>HOME</b>	10.889	13.86 %
<b>RESTO</b>	67.653	86.14 %

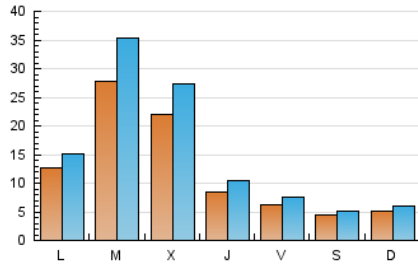
### 3. Por día del mes (Nacional e Internacional)

Día	N. únicos	Visitas	Páginas	Día	N. únicos	Visitas	Páginas	Día	N. únicos	Visitas	Páginas
<b>1</b>	561	709	1.072	<b>11</b>	576	700	927	<b>21</b>	604	676	870
<b>2</b>	437	569	863	<b>12</b>	341	435	657	<b>22</b>	3.587	4.286	6.943
<b>3</b>	423	508	756	<b>13</b>	274	342	540	<b>23</b>	6.927	9.645	16.409
<b>4</b>	374	440	646	<b>14</b>	543	622	991	<b>24</b>	4.700	6.332	11.396
<b>5</b>	333	428	704	<b>15</b>	565	674	974	<b>25</b>	2.116	2.597	4.463
<b>6</b>	253	320	514	<b>16</b>	359	452	595	<b>26</b>	1.312	1.566	2.517
<b>7</b>	447	540	794	<b>17</b>	306	374	483	<b>27</b>	713	824	1.148
<b>8</b>	615	729	1.102	<b>18</b>	343	414	629	<b>28</b>	465	558	867
<b>9</b>	2.908	3.380	4.652	<b>19</b>	546	635	850	<b>29</b>	1.016	1.208	1.762
<b>10</b>	1.229	1.340	1.760	<b>20</b>	531	595	755	<b>30</b>	3.241	3.640	4.754
								<b>31</b>	4.305	5.125	7.149

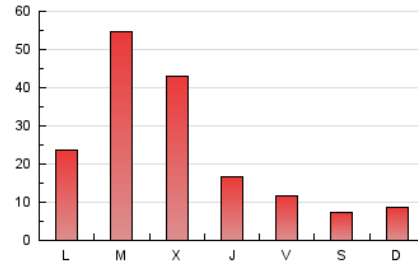
### 4. Gráficas (Nacional e Internacional)

#### 4.1 Por día de la semana (promedio)

N. únicos / Visitas (x 100)

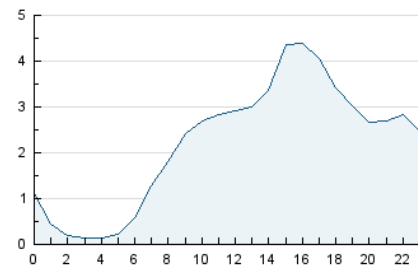


Páginas (x 100)

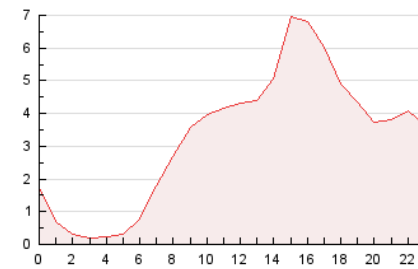


#### 4.2 Por franja horaria (promedio)

Visitas\_ (x 1000)

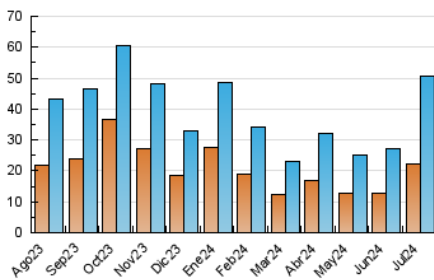


Páginas (x 1000)

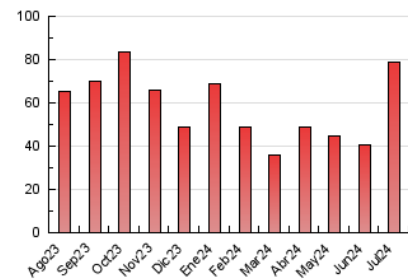


#### 4.3 Por meses

N. únicos / Visitas (x 1000)



Páginas (x 1000)





## INFORMACION Y CONTROL DE PUBLICACIONES, S.A.

Velázquez, 46, 1ª Drcha - Tel. 91 435 00 32 Fax 91 435 96 05 - 28001 - MADRID  
Av. Diagonal 497, 5a planta - Tel 93 439 24 18 Fax 93 419 25 34 - 08029 - BARCELONA

### Anexo - Tráfico Nacional

**Título:** MARFANTA.COM  
**URL Primaria:** https://www.marfanta.com/  
**Editor:** Televisió Teveon Ebre, S.L.  
**Domicilio:** Av. Remolins, 24  
**Ciudad:** 43500 TORTOSA  
**Teléfono:** 977588032  
**Fax:**  
**E-mail:**  
**Clasificación:** Noticias e Información  
**Sub-Clasificación:** Noticias globales y actualidad

# MARFANTA

#### 1. Cifras totales y promedios (Nacional)

MES - AÑO	NAVEGADORES UNICOS	VISITAS	PAGINAS
Julio - 2024	22.043	50.011	77.496
<b>PROMEDIO DIARIO</b>	<b>1.304</b>	<b>1.613</b>	<b>2.500</b>
<b>PROMEDIO LUNES-VIERNES</b>	1.595	1.984	3.094
<b>PROMEDIO SABADO-DOMINGO</b>	469	549	793
<b>PAGINAS / VISITAS</b>	1,55		
<b>DURACION MEDIA VISITAS</b>	0:03:04		
<b>TIEMPO INTERACCIÓN MEDIO</b>	0:03:41		

#### 2. Secciones (Nacional)

	PAGINAS	%
<b>HOME</b>	10.720	13.83 %
<b>RESTO</b>	66.776	86.17 %

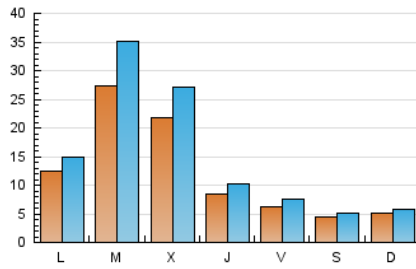
#### 3. Por día del mes (Nacional)

Día	N. únicos	Visitas	Páginas	Día	N. únicos	Visitas	Páginas	Día	N. únicos	Visitas	Páginas
1	553	701	1.059	11	569	692	915	21	591	663	853
2	431	562	852	12	336	428	647	22	3.543	4.205	6.854
3	422	507	754	13	268	336	531	23	6.845	9.550	16.197
4	368	432	637	14	531	610	966	24	4.641	6.245	11.232
5	329	422	699	15	559	667	965	25	2.077	2.545	4.387
6	250	315	506	16	353	445	587	26	1.292	1.546	2.482
7	441	533	787	17	301	368	476	27	695	802	1.115
8	605	720	1.091	18	339	410	624	28	453	544	840
9	2.886	3.362	4.606	19	538	625	840	29	997	1.185	1.728
10	1.222	1.332	1.747	20	524	587	744	30	3.198	3.588	4.690
								31	4.270	5.084	7.085

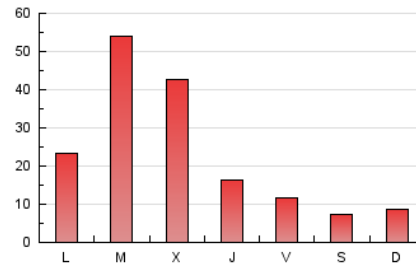
### 4. Gráficas (Nacional)

#### 4.1 Por día de la semana (promedio)

N. únicos / Visitas (x 100)

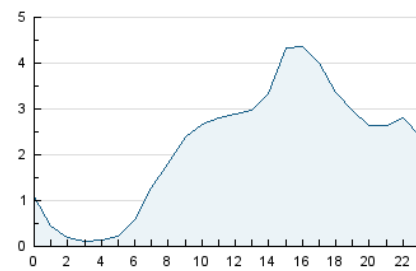


Páginas (x 100)

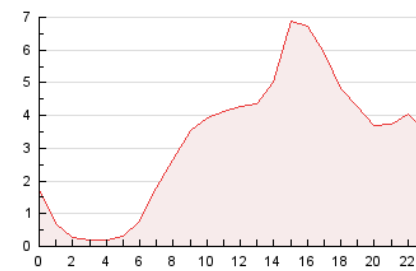


#### 4.2 Por franja horaria (promedio)

Visitas\_ (x 1000)

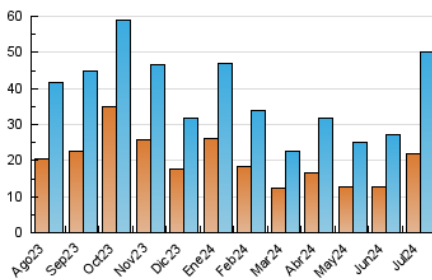


Páginas (x 1000)

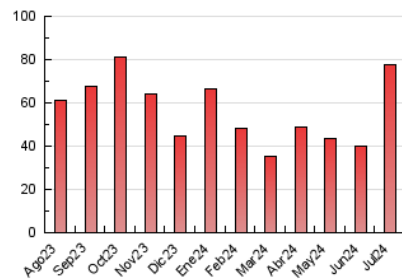


#### 4.3 Por meses

N. únicos / Visitas (x 1000)



Páginas (x 1000)



## 5. Observaciones

Este Medio Electrónico de Comunicación ha sido medido por la herramienta Google Analytics de Google (GA4)

## 6. Definiciones básicas (Para más información ver Normas Técnicas para el Control de los Medios Electrónicos de Comunicación)

### Página Vista:

Conjunto de ficheros enviado a un usuario como resultado de una petición del mismo recibida por el servidor. Cuando la página está formada por varios marcos (frames), el conjunto de los mismos tendrá, a efectos de cómputo, la consideración de una página unitaria.

### Visita:

Una secuencia ininterrumpida de páginas servidas a un usuario válido. Si dicho usuario no realiza peticiones de páginas en un periodo de tiempo (30 min) la siguiente petición constituirá el inicio de una nueva visita.

### Navegador Único:

Total de combinaciones únicas de una dirección IP y un identificador adicional. Los medios pueden utilizar cookies o el Identificador de Alta de registro.

### Duración Página Vista:

Tiempo acumulado en segundos de todas las páginas vistas (en visitas de dos o más páginas vistas), dividido por el número total de páginas vistas.

### Duración Visita:

Tiempo en segundos de todas las visitas de dos o más páginas vistas, dividido por el número total de visitas de dos o más páginas vistas.

### Tráfico nacional:

Audiencia/difusión correspondiente a España medida en base a los datos de las direcciones IP registradas por el sistema de medición.

## 7. Opinión

De OJDinteractiva, la división de INFORMACIÓN Y CONTROL DE PUBLICACIONES S.A.:

Hemos examinado la información facilitada por el editor del medio electrónico para el periodo que comprende la presente certificación.

Nuestro examen se ha realizado de acuerdo con las normas y procedimientos establecidos en las Normas Técnicas para el Control de los Medios Electrónicos de Comunicación.

En nuestra opinión, la presente acta presenta razonablemente la difusión/audiencia registrada por este medio electrónico.

### ADVERTENCIA:

El trabajo de OJDinteractiva, la división de INFORMACIÓN Y CONTROL DE PUBLICACIONES S.A (INTROL) se limita a la realización de pruebas para la revisión de los datos de recuento suministrados por el editor con la finalidad de expresar una opinión sobre la razonabilidad de dichos datos de acuerdo con las Normas Técnicas para el control de los MEC.

Por tanto, INTROL no acepta responsabilidad alguna por las inexactitudes o errores que puedan existir en los datos de recuento. Tampoco acepta ninguna responsabilidad por la falsedad en los datos de recuento recibidos del editor, ni por otros datos de medición que no están incluidos en el análisis.

Agosto - 2024

OJDinteractiva