



## INFORMACION Y CONTROL DE PUBLICACIONES, S.A.

Velázquez, 46, 1ª Drcha - Tel. 91 435 00 32 Fax 91 435 96 05 - 28001 - MADRID  
Av. Diagonal 497, 5a planta - Tel 93 439 24 18 Fax 93 419 25 34 - 08029 - BARCELONA

**Título:** MARFANTA.COM  
**URL Primaria:** https://www.marfanta.com/  
**Editor:** Televisió Teveon Ebre, S.L.  
**Domicilio:** Av. Remolins, 24  
**Ciudad:** 43500 TORTOSA  
**Teléfono:** 977588032  
**Fax:**  
**E-mail:**  
**Clasificación:** Noticias e Información  
**Sub-Clasificación:** Noticias globales y actualidad

# MARFANTA

### 1. Cifras totales y promedios (Nacional e Internacional)

MES - AÑO	NAVEGADORES UNICOS	VISITAS	PAGINAS
Noviembre - 2024	20.662	40.180	58.497
<b>PROMEDIO DIARIO</b>	<b>1.127</b>	<b>1.324</b>	<b>1.950</b>
<b>PROMEDIO LUNES-VIERNES</b>	1.211	1.436	2.161
<b>PROMEDIO SABADO-DOMINGO</b>	931	1.063	1.457
<b>PAGINAS / VISITAS</b>	1,47		
<b>DURACION MEDIA VISITAS</b>	0:02:31		
<b>TIEMPO INTERACCIÓN MEDIO</b>	0:02:40		

### 2. Secciones (Nacional e Internacional)

	PAGINAS	%
<b>HOME</b>	10.368	17.72 %
<b>RESTO</b>	48.129	82.28 %

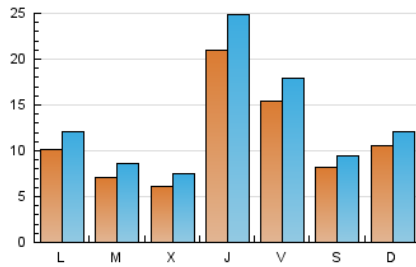
### 3. Por día del mes (Nacional e Internacional)

Día	N. únicos	Visitas	Páginas	Día	N. únicos	Visitas	Páginas	Día	N. únicos	Visitas	Páginas
1	3.416	3.910	5.290	11	789	947	1.377	21	1.966	2.152	4.423
2	1.907	2.101	2.754	12	781	951	1.419	22	873	1.058	1.773
3	2.599	2.902	3.767	13	749	928	1.479	23	396	475	713
4	2.256	2.603	3.517	14	734	876	1.347	24	397	477	810
5	1.108	1.309	1.853	15	737	852	1.362	25	560	706	1.204
6	811	966	1.399	16	545	640	910	26	507	637	971
7	5.312	6.421	8.191	17	352	434	605	27	440	552	908
8	2.260	2.627	3.359	18	465	591	969	28	381	482	846
9	1.055	1.219	1.653	19	441	561	838	29	397	494	806
10	900	1.043	1.482	20	458	536	2.056	30	229	279	416

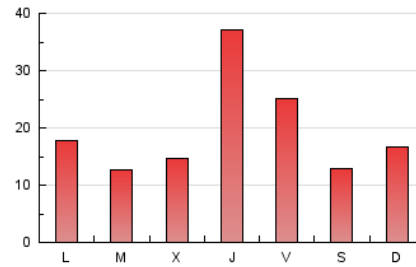
#### 4. Gráficas (Nacional e Internacional)

##### 4.1 Por día de la semana (promedio)

N. únicos / Visitas (x 100)

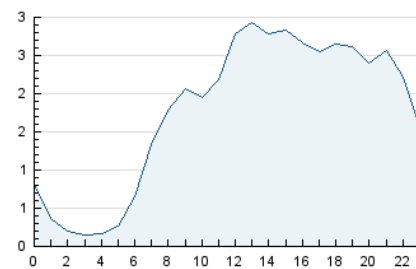


Páginas (x 100)

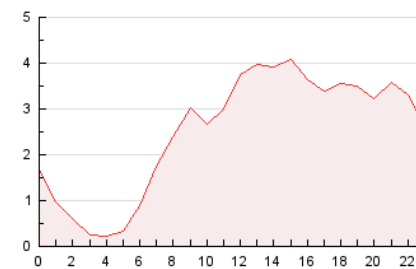


##### 4.2 Por franja horaria (promedio)

Visitas\_ (x 1000)

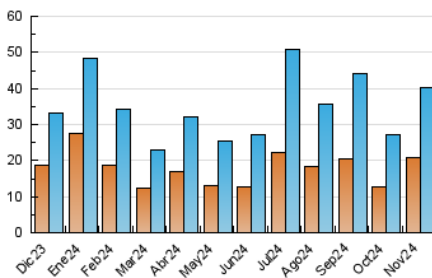


Páginas (x 1000)

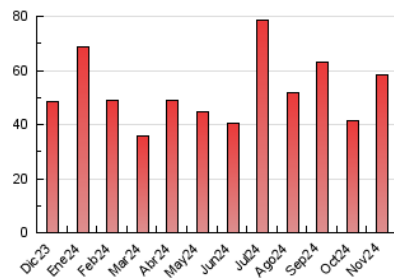


##### 4.3 Por meses

N. únicos / Visitas (x 1000)



Páginas (x 1000)





## INFORMACION Y CONTROL DE PUBLICACIONES, S.A.

Velázquez, 46, 1ª Drcha - Tel. 91 435 00 32 Fax 91 435 96 05 - 28001 - MADRID  
Av. Diagonal 497, 5a planta - Tel 93 439 24 18 Fax 93 419 25 34 - 08029 - BARCELONA

### Anexo - Tráfico Nacional

**Título:** MARFANTA.COM  
**URL Primaria:** https://www.marfanta.com/  
**Editor:** Televisió Teveon Ebre, S.L.  
**Domicilio:** Av. Remolins, 24  
**Ciudad:** 43500 TORTOSA  
**Teléfono:** 977588032  
**Fax:**  
**E-mail:**  
**Clasificación:** Noticias e Información  
**Sub-Clasificación:** Noticias globales y actualidad

# MARFANTA

#### 1. Cifras totales y promedios (Nacional)

MES - AÑO	NAVEGADORES UNICOS	VISITAS	PAGINAS
Noviembre - 2024	20.309	39.812	55.339
<b>PROMEDIO DIARIO</b>	<b>1.111</b>	<b>1.309</b>	<b>1.845</b>
<b>PROMEDIO LUNES-VIERNES</b>	<b>1.193</b>	<b>1.419</b>	<b>2.019</b>
<b>PROMEDIO SABADO-DOMINGO</b>	<b>919</b>	<b>1.050</b>	<b>1.437</b>
<b>PAGINAS / VISITAS</b>	<b>1,41</b>		
<b>DURACION MEDIA VISITAS</b>	<b>0:02:31</b>		
<b>TIEMPO INTERACCIÓN MEDIO</b>	<b>0:02:39</b>		

#### 2. Secciones (Nacional)

	PAGINAS	%
<b>HOME</b>	10.260	18.54 %
<b>RESTO</b>	45.079	81.46 %

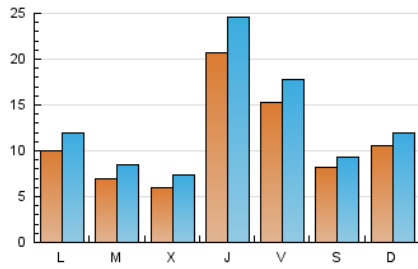
#### 3. Por día del mes (Nacional)

Día	N. únicos	Visitas	Páginas	Día	N. únicos	Visitas	Páginas	Día	N. únicos	Visitas	Páginas
<b>1</b>	3.389	3.892	5.258	<b>11</b>	767	925	1.342	<b>21</b>	1.908	2.136	3.079
<b>2</b>	1.887	2.078	2.718	<b>12</b>	771	937	1.397	<b>22</b>	865	1.049	1.760
<b>3</b>	2.566	2.875	3.725	<b>13</b>	739	917	1.452	<b>23</b>	394	473	708
<b>4</b>	2.219	2.566	3.468	<b>14</b>	725	865	1.325	<b>24</b>	395	475	808
<b>5</b>	1.101	1.298	1.838	<b>15</b>	728	841	1.346	<b>25</b>	553	696	1.192
<b>6</b>	801	954	1.383	<b>16</b>	538	634	893	<b>26</b>	499	625	956
<b>7</b>	5.255	6.347	8.099	<b>17</b>	350	432	603	<b>27</b>	433	542	886
<b>8</b>	2.227	2.587	3.303	<b>18</b>	458	584	960	<b>28</b>	378	479	841
<b>9</b>	1.032	1.192	1.621	<b>19</b>	434	553	827	<b>29</b>	394	486	794
<b>10</b>	883	1.023	1.451	<b>20</b>	416	529	898	<b>30</b>	224	271	408

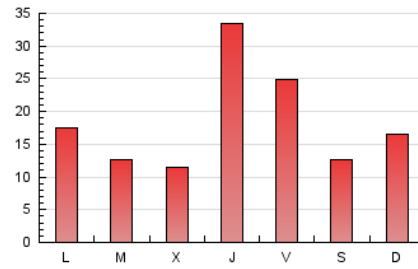
### 4. Gráficas (Nacional)

#### 4.1 Por día de la semana (promedio)

N. únicos / Visitas (x 100)

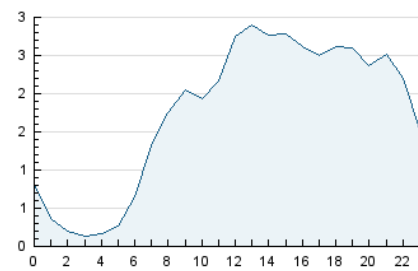


Páginas (x 100)

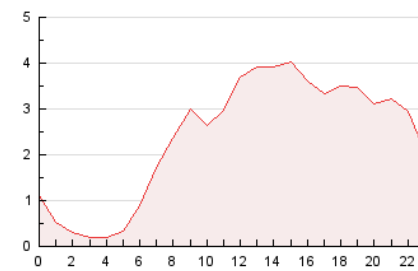


#### 4.2 Por franja horaria (promedio)

Visitas\_ (x 1000)

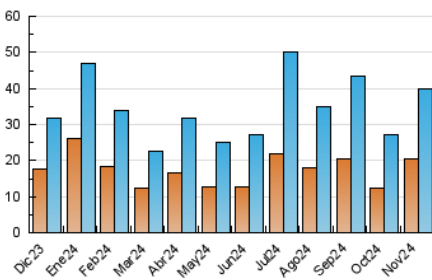


Páginas (x 1000)

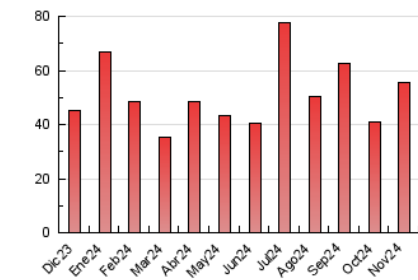


#### 4.3 Por meses

N. únicos / Visitas (x 1000)



Páginas (x 1000)



## 5. Observaciones

Este Medio Electrónico de Comunicación ha sido medido por la herramienta Google Analytics de Google (GA4).

## 6. Definiciones básicas (Para más información ver Normas Técnicas para el Control de los Medios Electrónicos de Comunicación)

### Página Vista:

Conjunto de ficheros enviado a un usuario como resultado de una petición del mismo recibida por el servidor. Cuando la página está formada por varios marcos (frames), el conjunto de los mismos tendrá, a efectos de cómputo, la consideración de una página unitaria.

### Visita:

Una secuencia ininterrumpida de páginas servidas a un usuario válido. Si dicho usuario no realiza peticiones de páginas en un periodo de tiempo (30 min) la siguiente petición constituirá el inicio de una nueva visita.

### Navegador Único:

Total de combinaciones únicas de una dirección IP y un identificador adicional. Los medios pueden utilizar cookies o el Identificador de Alta de registro.

### Duración Página Vista:

Tiempo acumulado en segundos de todas las páginas vistas (en visitas de dos o más páginas vistas), dividido por el número total de páginas vistas.

### Duración Visita:

Tiempo en segundos de todas las visitas de dos o más páginas vistas, dividido por el número total de visitas de dos o más páginas vistas.

### Tráfico nacional:

Audiencia/difusión correspondiente a España medida en base a los datos de las direcciones IP registradas por el sistema de medición.

## 7. Opinión

De OJDinteractiva, la división de INFORMACIÓN Y CONTROL DE PUBLICACIONES S.A.:

Hemos examinado la información facilitada por el editor del medio electrónico para el periodo que comprende la presente certificación.

Nuestro examen se ha realizado de acuerdo con las normas y procedimientos establecidos en las Normas Técnicas para el Control de los Medios Electrónicos de Comunicación.

En nuestra opinión, la presente acta presenta razonablemente la difusión/audiencia registrada por este medio electrónico.

### ADVERTENCIA:

El trabajo de OJDinteractiva, la división de INFORMACIÓN Y CONTROL DE PUBLICACIONES S.A (INTROL) se limita a la realización de pruebas para la revisión de los datos de recuento suministrados por el editor con la finalidad de expresar una opinión sobre la razonabilidad de dichos datos de acuerdo con las Normas Técnicas para el control de los MEC.

Por tanto, INTROL no acepta responsabilidad alguna por las inexactitudes o errores que puedan existir en los datos de recuento. Tampoco acepta ninguna responsabilidad por la falsedad en los datos de recuento recibidos del editor, ni por otros datos de medición que no están incluidos en el análisis.

Diciembre - 2024

OJDinteractiva