



INFORMACION Y CONTROL DE PUBLICACIONES, S.A.

Velázquez, 46, 1ª Drcha - Tel. 91 435 00 32 Fax 91 435 96 05 - 28001 - MADRID
Av. Diagonal 497, 5a planta - Tel 93 439 24 18 Fax 93 419 25 34 - 08029 - BARCELONA

Título: MARFANTA.COM
URL Primaria: https://www.marfanta.com/
Editor: Televisió Teveon Ebre, S.L.
Domicilio: Av. Remolins, 24
Ciudad: 43500 TORTOSA
Teléfono: 977588032
Fax:
E-mail:
Clasificación: Noticias e Información
Sub-Clasificación: Noticias globales y actualidad

MARFANTA

1. Cifras totales y promedios (Nacional e Internacional)

MES - AÑO	NAVEGADORES UNICOS	VISITAS	PAGINAS
Diciembre - 2023	18.646	33.019	48.674
PROMEDIO DIARIO	940	1.065	1.570
PROMEDIO LUNES-VIERNES	971	1.106	1.549
PROMEDIO SABADO-DOMINGO	876	980	1.614
PAGINAS / VISITAS	1,47		
DURACION MEDIA VISITAS	0:03:06		
TIEMPO INTERACCIÓN MEDIO	0:02:46		

2. Secciones (Nacional e Internacional)

	PAGINAS	%
HOME	11.070	22.74 %
RESTO	37.604	77.26 %

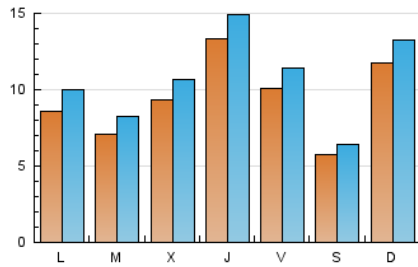
3. Por día del mes (Nacional e Internacional)

Día	N. únicos	Visitas	Páginas	Día	N. únicos	Visitas	Páginas	Día	N. únicos	Visitas	Páginas
1	783	902	1.270	11	622	726	1.060	21	563	684	1.000
2	387	438	623	12	894	1.025	1.456	22	1.129	1.275	1.973
3	624	624	3.229	13	1.644	1.837	2.363	23	566	635	904
4	729	871	1.305	14	2.366	2.581	3.243	24	1.829	2.119	3.013
5	645	751	1.165	15	1.514	1.685	2.302	25	932	1.047	1.483
6	632	704	988	16	709	770	1.036	26	598	679	964
7	522	595	806	17	2.277	2.550	3.492	27	632	748	1.091
8	390	461	628	18	1.158	1.343	1.956	28	1.868	2.093	2.852
9	271	314	464	19	696	832	1.215	29	1.233	1.388	1.991
10	409	470	663	20	837	990	1.422	30	935	1.032	1.471
								31	756	850	1.246

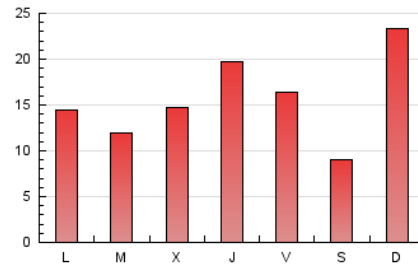
4. Gráficas (Nacional e Internacional)

4.1 Por día de la semana (promedio)

N. únicos / Visitas (x 100)

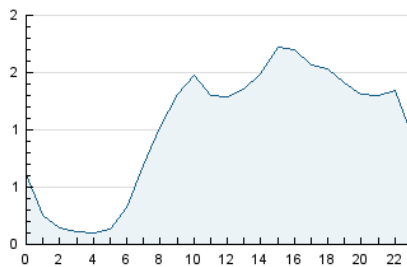


Páginas (x 100)

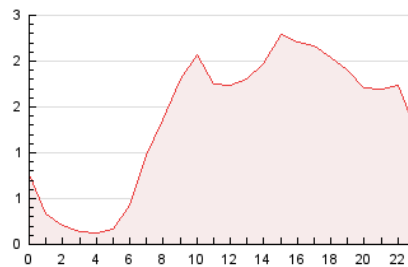


4.2 Por franja horaria (promedio)

Visitas_ (x 1000)

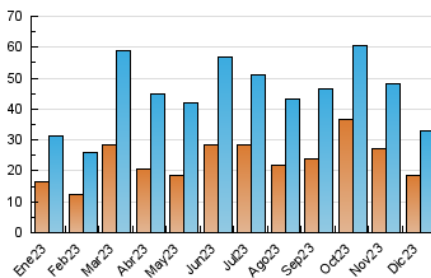


Páginas (x 1000)

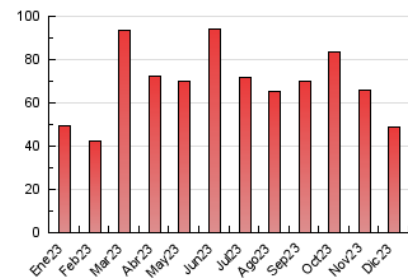


4.3 Por meses

N. únicos / Visitas (x 1000)



Páginas (x 1000)





INFORMACION Y CONTROL DE PUBLICACIONES, S.A.

Velázquez, 46, 1ª Drcha - Tel. 91 435 00 32 Fax 91 435 96 05 - 28001 - MADRID
Av. Diagonal 497, 5a planta - Tel 93 439 24 18 Fax 93 419 25 34 - 08029 - BARCELONA

Anexo - Tráfico Nacional

Título: MARFANTA.COM
URL Primaria: https://www.marfanta.com/
Editor: Televisió Teveon Ebre, S.L.
Domicilio: Av. Remolins, 24
Ciudad: 43500 TORTOSA
Teléfono: 977588032
Fax:
E-mail:
Clasificación: Noticias e Información
Sub-Clasificación: Noticias globales y actualidad

MARFANTA

1. Cifras totales y promedios (Nacional)

MES - AÑO	NAVEGADORES UNICOS	VISITAS	PAGINAS
Diciembre - 2023	17.533	31.854	44.946
PROMEDIO DIARIO	902	1.028	1.450
PROMEDIO LUNES-VIERNES	932	1.065	1.500
PROMEDIO SABADO-DOMINGO	839	949	1.344
PAGINAS / VISITAS	1,41		
DURACION MEDIA VISITAS	0:03:10		
TIEMPO INTERACCIÓN MEDIO	0:02:53		

2. Secciones (Nacional)

	PAGINAS	%
HOME	10.843	24.12 %
RESTO	34.103	75.88 %

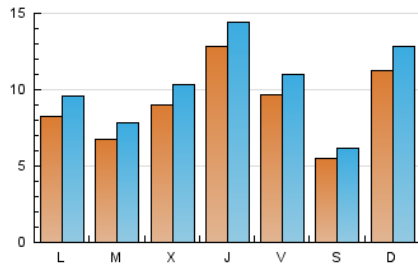
3. Por día del mes (Nacional)

Día	N. únicos	Visitas	Páginas	Día	N. únicos	Visitas	Páginas	Día	N. únicos	Visitas	Páginas
1	748	868	1.233	11	583	686	1.015	21	541	662	977
2	372	423	596	12	842	970	1.390	22	1.088	1.229	1.917
3	508	582	872	13	1.581	1.775	2.290	23	537	605	874
4	692	834	1.264	14	2.295	2.507	3.159	24	1.775	2.062	2.955
5	613	719	1.133	15	1.448	1.614	2.216	25	905	1.020	1.437
6	612	683	950	16	692	753	1.010	26	571	651	925
7	484	556	769	17	2.233	2.505	3.441	27	600	712	1.047
8	370	441	608	18	1.123	1.304	1.911	28	1.817	2.040	2.793
9	256	298	432	19	657	790	1.170	29	1.179	1.334	1.911
10	397	457	642	20	813	967	1.391	30	903	999	1.417
								31	715	808	1.201

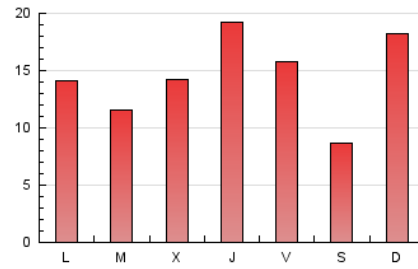
4. Gráficas (Nacional)

4.1 Por día de la semana (promedio)

N. únicos / Visitas (x 100)

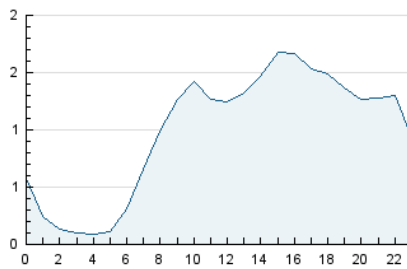


Páginas (x 100)

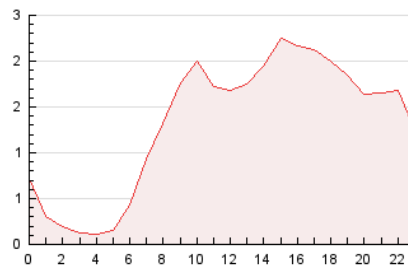


4.2 Por franja horaria (promedio)

Visitas_ (x 1000)

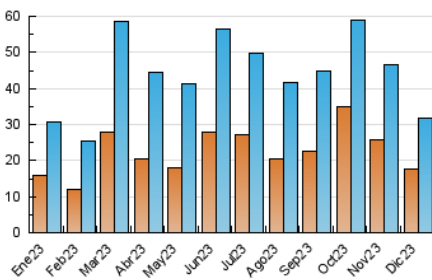


Páginas (x 1000)

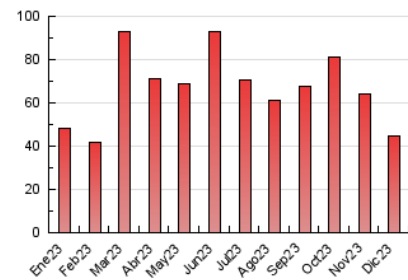


4.3 Por meses

N. únicos / Visitas (x 1000)



Páginas (x 1000)



5. Observaciones

Este Medio Electrónico de Comunicación ha sido medido por la herramienta Google Analytics de Google (GA4)

6. Definiciones básicas (Para más información ver Normas Técnicas para el Control de los Medios Electrónicos de Comunicación)

Página Vista:

Conjunto de ficheros enviado a un usuario como resultado de una petición del mismo recibida por el servidor. Cuando la página está formada por varios marcos (frames), el conjunto de los mismos tendrá, a efectos de cómputo, la consideración de una página unitaria.

Visita:

Una secuencia ininterrumpida de páginas servidas a un usuario válido. Si dicho usuario no realiza peticiones de páginas en un periodo de tiempo (30 min) la siguiente petición constituirá el inicio de una nueva visita.

Navegador Único:

Total de combinaciones únicas de una dirección IP y un identificador adicional. Los medios pueden utilizar cookies o el Identificador de Alta de registro.

Duración Página Vista:

Tiempo acumulado en segundos de todas las páginas vistas (en visitas de dos o más páginas vistas), dividido por el número total de páginas vistas.

Duración Visita:

Tiempo en segundos de todas las visitas de dos o más páginas vistas, dividido por el número total de visitas de dos o más páginas vistas.

Tráfico nacional:

Audiencia/difusión correspondiente a España medida en base a los datos de las direcciones IP registradas por el sistema de medición.

7. Opinión

De OJDinteractiva, la división de INFORMACIÓN Y CONTROL DE PUBLICACIONES S.A.:

Hemos examinado la información facilitada por el editor del medio electrónico para el periodo que comprende la presente certificación.

Nuestro examen se ha realizado de acuerdo con las normas y procedimientos establecidos en las Normas Técnicas para el Control de los Medios Electrónicos de Comunicación.

En nuestra opinión, la presente acta presenta razonablemente la difusión/audiencia registrada por este medio electrónico.

ADVERTENCIA:

El trabajo de OJDinteractiva, la división de INFORMACIÓN Y CONTROL DE PUBLICACIONES S.A (INTROL) se limita a la realización de pruebas para la revisión de los datos de recuento suministrados por el editor con la finalidad de expresar una opinión sobre la razonabilidad de dichos datos de acuerdo con las Normas Técnicas para el control de los MEC.

Por tanto, INTROL no acepta responsabilidad alguna por las inexactitudes o errores que puedan existir en los datos de recuento. Tampoco acepta ninguna responsabilidad por la falsedad en los datos de recuento recibidos del editor, ni por otros datos de medición que no están incluidos en el análisis.

- 2023

OJDinteractiva