



INFORMACION Y CONTROL DE PUBLICACIONES, S.A.

Velázquez, 46, 1º Drcha - Tel. 91 435 00 32 Fax 91 435 96 05 - 28001 - MADRID
Av. Diagonal 497, 5a planta - Tel 93 439 24 18 Fax 93 419 25 34 - 08029 - BARCELONA

Título: MARFANTA.COM
URL Primaria: https://www.marfanta.com/
Editor: Televisió Teveon Ebre, S.L.
Domicilio: Av. Remolins, 24
Ciudad: 43500 TORTOSA
Teléfono: 977588032
Fax:
E-mail:
Clasificación: Noticias e Información
Sub-Clasificación: Noticias globales y actualidad

MARFANTA

1. Cifras totales y promedios (Nacional e Internacional)

MES - AÑO	NAVEGADORES UNICOS	VISITAS	PAGINAS
Diciembre - 2024	8.632	18.962	28.925
PROMEDIO DIARIO	522	617	933
PROMEDIO LUNES-VIERNES	557	663	1.012
PROMEDIO SABADO-DOMINGO	437	506	740
PAGINAS / VISITAS	1,51		
DURACION MEDIA VISITAS	0:02:47		
TIEMPO INTERACCIÓN MEDIO	0:03:11		

2. Secciones (Nacional e Internacional)

	PAGINAS	%
HOME	8.366	28.92 %
RESTO	20.559	71.08 %

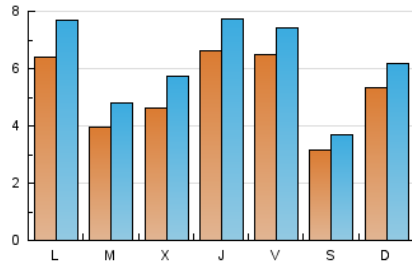
3. Por día del mes (Nacional e Internacional)

Día	N. únicos	Visitas	Páginas	Día	N. únicos	Visitas	Páginas	Día	N. únicos	Visitas	Páginas
1	1.003	1.118	1.643	11	527	674	1.169	21	451	505	693
2	1.048	1.246	1.877	12	1.055	1.202	1.774	22	455	534	845
3	539	653	979	13	567	668	1.050	23	863	1.015	1.460
4	495	627	948	14	284	324	473	24	455	523	761
5	578	702	1.103	15	367	441	604	25	340	397	547
6	460	525	776	16	435	544	792	26	252	310	465
7	279	340	500	17	436	531	789	27	355	420	639
8	605	703	1.054	18	484	592	1.012	28	249	300	422
9	540	652	957	19	763	885	1.374	29	237	285	427
10	329	418	664	20	1.216	1.353	2.077	30	307	383	615
								31	215	267	436

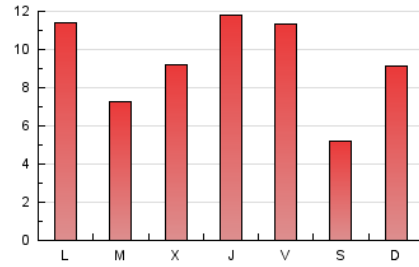
4. Gráficas (Nacional e Internacional)

4.1 Por día de la semana (promedio)

N. únicos / Visitas (x 100)

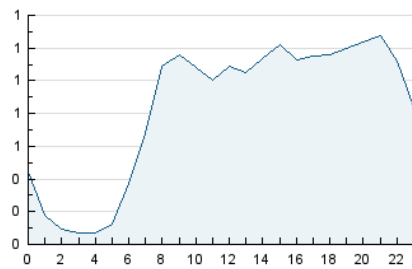


Páginas (x 100)

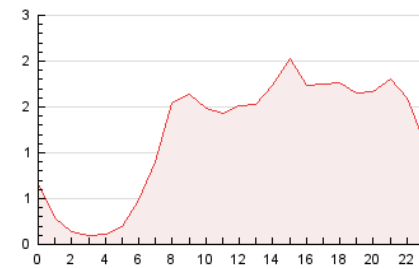


4.2 Por franja horaria (promedio)

Visitas_ (x 1000)

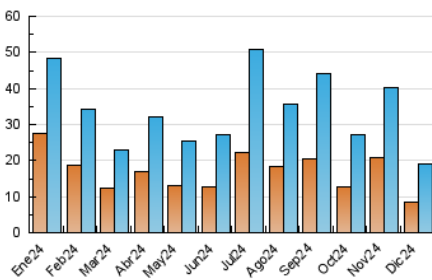


Páginas (x 1000)

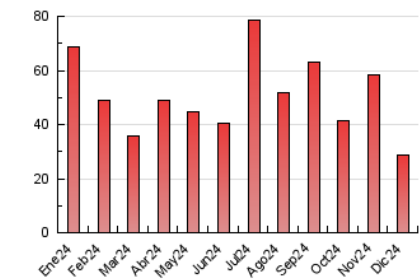


4.3 Por meses

N. únicos / Visitas (x 1000)



Páginas (x 1000)





INFORMACION Y CONTROL DE PUBLICACIONES, S.A.

Velázquez, 46, 1ª Drcha - Tel. 91 435 00 32 Fax 91 435 96 05 - 28001 - MADRID
Av. Diagonal 497, 5a planta - Tel 93 439 24 18 Fax 93 419 25 34 - 08029 - BARCELONA

Anexo - Tráfico Nacional

Título: MARFANTA.COM
URL Primaria: https://www.marfanta.com/
Editor: Televisió Teveon Ebre, S.L.
Domicilio: Av. Remolins, 24
Ciudad: 43500 TORTOSA
Teléfono: 977588032
Fax:
E-mail:
Clasificación: Noticias e Información
Sub-Clasificación: Noticias globales y actualidad

MARFANTA

1. Cifras totales y promedios (Nacional)

MES - AÑO	NAVEGADORES UNICOS	VISITAS	PAGINAS
Diciembre - 2024	8.546	18.759	28.582
PROMEDIO DIARIO	516	610	922
PROMEDIO LUNES-VIERNES	551	656	1.001
PROMEDIO SABADO-DOMINGO	431	498	729
PAGINAS / VISITAS	1,51		
DURACION MEDIA VISITAS	0:02:47		
TIEMPO INTERACCIÓN MEDIO	0:03:11		

2. Secciones (Nacional)

	PAGINAS	%
HOME	8.242	28.84 %
RESTO	20.340	71.16 %

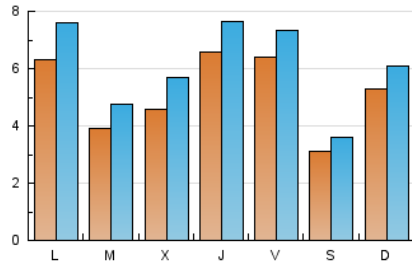
3. Por día del mes (Nacional)

Día	N. únicos	Visitas	Páginas	Día	N. únicos	Visitas	Páginas	Día	N. únicos	Visitas	Páginas
1	994	1.108	1.625	11	518	664	1.152	21	446	499	686
2	1.040	1.236	1.865	12	1.050	1.194	1.764	22	448	527	838
3	536	650	974	13	560	660	1.033	23	854	1.005	1.442
4	492	624	945	14	279	316	465	24	448	515	753
5	575	697	1.097	15	361	435	595	25	339	396	546
6	455	520	767	16	429	537	782	26	244	300	453
7	273	334	483	17	429	523	779	27	349	411	624
8	600	697	1.038	18	478	584	995	28	241	288	409
9	534	647	948	19	753	872	1.356	29	233	277	419
10	326	415	660	20	1.202	1.336	2.055	30	300	375	599
								31	214	266	435

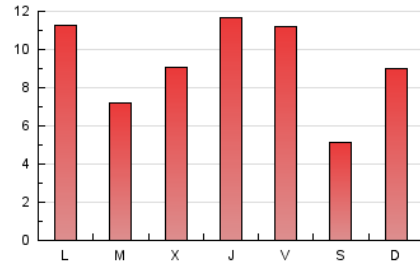
4. Gráficas (Nacional)

4.1 Por día de la semana (promedio)

N. únicos / Visitas (x 100)

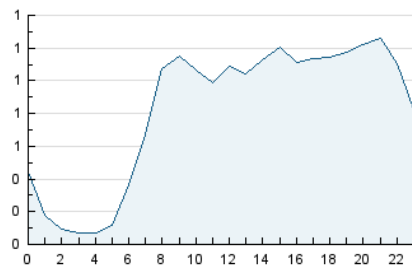


Páginas (x 100)

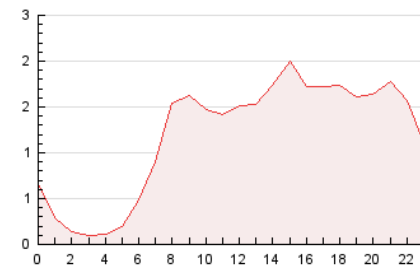


4.2 Por franja horaria (promedio)

Visitas_ (x 1000)

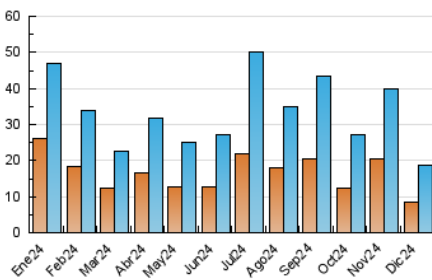


Páginas (x 1000)

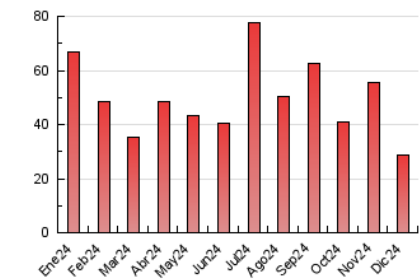


4.3 Por meses

N. únicos / Visitas (x 1000)



Páginas (x 1000)



5. Observaciones

Este Medio Electrónico de Comunicación ha sido medido por la herramienta Google Analytics de Google (GA4).

6. Definiciones básicas (Para más información ver Normas Técnicas para el Control de los Medios Electrónicos de Comunicación)

Página Vista:

Conjunto de ficheros enviado a un usuario como resultado de una petición del mismo recibida por el servidor. Cuando la página está formada por varios marcos (frames), el conjunto de los mismos tendrá, a efectos de cómputo, la consideración de una página unitaria.

Visita:

Una secuencia ininterrumpida de páginas servidas a un usuario válido. Si dicho usuario no realiza peticiones de páginas en un periodo de tiempo (30 min) la siguiente petición constituirá el inicio de una nueva visita.

Navegador Único:

Total de combinaciones únicas de una dirección IP y un identificador adicional. Los medios pueden utilizar cookies o el Identificador de Alta de registro.

Duración Página Vista:

Tiempo acumulado en segundos de todas las páginas vistas (en visitas de dos o más páginas vistas), dividido por el número total de páginas vistas.

Duración Visita:

Tiempo en segundos de todas las visitas de dos o más páginas vistas, dividido por el número total de visitas de dos o más páginas vistas.

Tráfico nacional:

Audiencia/difusión correspondiente a España medida en base a los datos de las direcciones IP registradas por el sistema de medición.

7. Opinión

De OJDinteractiva, la división de INFORMACIÓN Y CONTROL DE PUBLICACIONES S.A.:

Hemos examinado la información facilitada por el editor del medio electrónico para el periodo que comprende la presente certificación.

Nuestro examen se ha realizado de acuerdo con las normas y procedimientos establecidos en las Normas Técnicas para el Control de los Medios Electrónicos de Comunicación.

En nuestra opinión, la presente acta presenta razonablemente la difusión/audiencia registrada por este medio electrónico.

ADVERTENCIA:

El trabajo de OJDinteractiva, la división de INFORMACIÓN Y CONTROL DE PUBLICACIONES S.A (INTROL) se limita a la realización de pruebas para la revisión de los datos de recuento suministrados por el editor con la finalidad de expresar una opinión sobre la razonabilidad de dichos datos de acuerdo con las Normas Técnicas para el control de los MEC.

Por tanto, INTROL no acepta responsabilidad alguna por las inexactitudes o errores que puedan existir en los datos de recuento. Tampoco acepta ninguna responsabilidad por la falsedad en los datos de recuento recibidos del editor, ni por otros datos de medición que no están incluidos en el análisis.

- 2024

OJDinteractiva