



INFORMACION Y CONTROL DE PUBLICACIONES, S.A.

Velázquez, 46, 1ª Drcha - Tel. 91 435 00 32 Fax 91 435 96 05 - 28001 - MADRID
Av. Diagonal 497, 5a planta - Tel 93 439 24 18 Fax 93 419 25 34 - 08029 - BARCELONA

Título: CANAL21EBRE.COM
URL Primaria: https://www.canal21ebre.com
Editor: Doble Columna, S.L.
Domicilio: Avda. Remolins, 24
Ciudad: 03500 TORTOSA
Teléfono: 977 588 032
Fax:
E-mail:
Clasificación: Noticias e Información
Sub-Clasificación: Noticias globales y actualidad

1. Cifras totales y promedios (Nacional e Internacional)

MES - AÑO	NAVEGADORES UNICOS	VISITAS	PAGINAS
Marzo - 2024	9.828	15.387	24.012
PROMEDIO DIARIO	436	496	775
PROMEDIO LUNES-VIERNES	455	528	838
PROMEDIO SABADO-DOMINGO	395	431	642
PAGINAS / VISITAS	1,56		
DURACION MEDIA VISITAS	0:02:11		
TIEMPO INTERACCIÓN MEDIO	0:00:43		

2. Secciones (Nacional e Internacional)

	PAGINAS	%
HOME	2.613	10.88 %
RESTO	21.399	89.12 %

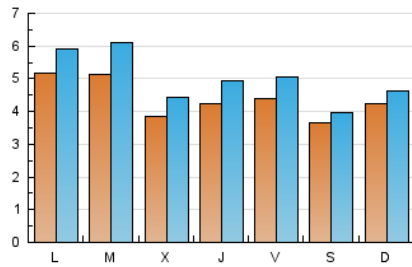
3. Por día del mes (Nacional e Internacional)

Día	N. únicos	Visitas	Páginas	Día	N. únicos	Visitas	Páginas	Día	N. únicos	Visitas	Páginas
1	684	796	1.234	11	458	532	827	21	412	505	813
2	377	423	757	12	406	467	744	22	376	436	714
3	519	556	1.228	13	470	534	820	23	299	324	453
4	724	818	1.236	14	374	426	735	24	356	381	527
5	601	694	1.057	15	344	409	702	25	508	588	924
6	362	417	655	16	161	179	225	26	569	690	1.180
7	331	389	644	17	249	293	488	27	340	377	620
8	289	333	603	18	374	425	682	28	571	651	986
9	188	208	302	19	485	593	969	29	513	555	745
10	304	335	469	20	370	447	703	30	797	855	1.052
								31	697	751	918

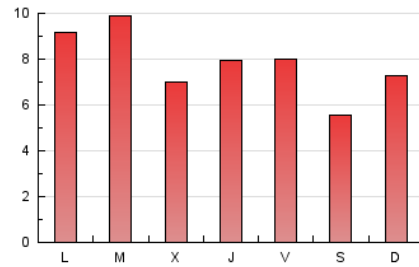
4. Gráficas (Nacional e Internacional)

4.1 Por día de la semana (promedio)

N. únicos / Visitas (x 100)

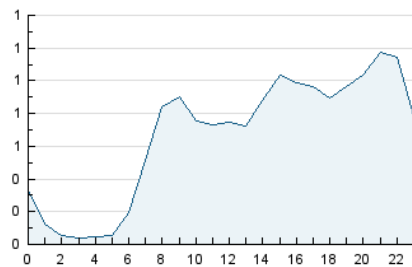


Páginas (x 100)

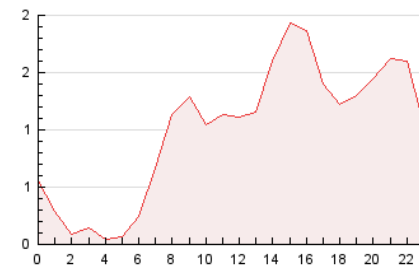


4.2 Por franja horaria (promedio)

Visitas_ (x 1000)

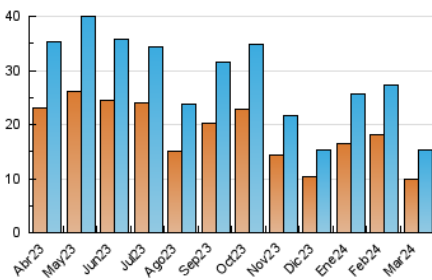


Páginas (x 1000)

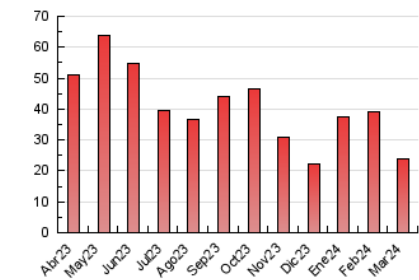


4.3 Por meses

N. únicos / Visitas (x 1000)



Páginas (x 1000)





INFORMACION Y CONTROL DE PUBLICACIONES, S.A.

Velázquez, 46, 1ª Drcha - Tel. 91 435 00 32 Fax 91 435 96 05 - 28001 - MADRID
Av. Diagonal 497, 5a planta - Tel 93 439 24 18 Fax 93 419 25 34 - 08029 - BARCELONA

Anexo - Tráfico Nacional

Título: CANAL21EBRE.COM
URL Primaria: https://www.canal21ebre.com
Editor: Doble Columna, S.L.
Domicilio: Avda. Remolins, 24
Ciudad: 03500 TORTOSA
Teléfono: 977 588 032
Fax:
E-mail:
Clasificación: Noticias e Información
Sub-Clasificación: Noticias globales y actualidad

1. Cifras totales y promedios (Nacional)

MES - AÑO	NAVEGADORES UNICOS	VISITAS	PAGINAS
Marzo - 2024	9.826	15.387	23.892
PROMEDIO DIARIO	436	496	771
PROMEDIO LUNES-VIERNES	455	528	838
PROMEDIO SABADO-DOMINGO	394	431	630
PAGINAS / VISITAS	1,55		
DURACION MEDIA VISITAS	0:02:11		
TIEMPO INTERACCIÓN MEDIO	0:00:43		

2. Secciones (Nacional)

	PAGINAS	%
HOME	2.613	10.94 %
RESTO	21.279	89.06 %

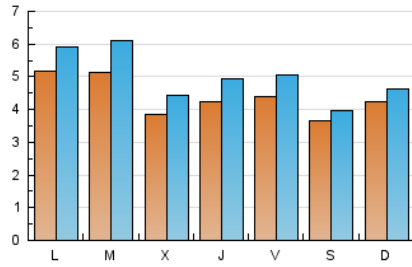
3. Por día del mes (Nacional)

Día	N. únicos	Visitas	Páginas	Día	N. únicos	Visitas	Páginas	Día	N. únicos	Visitas	Páginas
1	684	796	1.234	11	458	532	827	21	412	505	813
2	376	423	727	12	406	467	744	22	376	436	714
3	516	556	1.138	13	470	534	820	23	299	324	453
4	724	818	1.236	14	374	426	735	24	356	381	527
5	601	694	1.057	15	344	409	702	25	508	588	924
6	362	417	655	16	161	179	225	26	569	690	1.180
7	331	389	644	17	249	293	488	27	340	377	620
8	289	333	603	18	374	425	682	28	571	651	986
9	188	208	302	19	485	593	969	29	513	555	745
10	304	335	469	20	370	447	703	30	797	855	1.052
								31	697	751	918

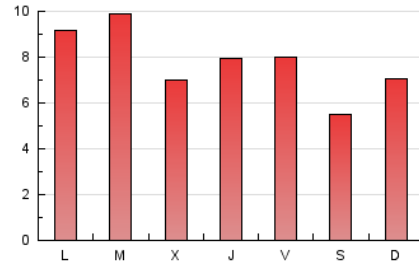
4. Gráficas (Nacional)

4.1 Por día de la semana (promedio)

N. únicos / Visitas (x 100)



Páginas (x 100)

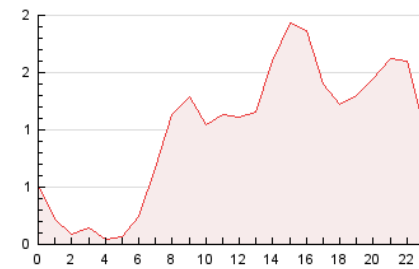


4.2 Por franja horaria (promedio)

Visitas_ (x 1000)

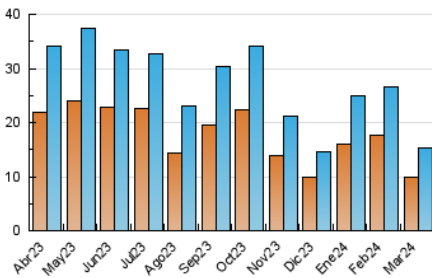


Páginas (x 1000)

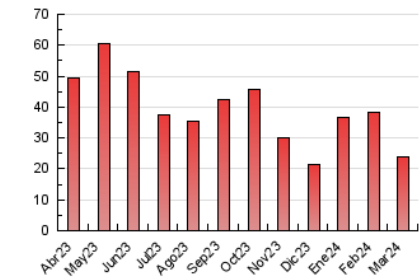


4.3 Por meses

N. únicos / Visitas (x 1000)



Páginas (x 1000)



5. Observaciones

Este Medio Electrónico de Comunicación ha sido medido por la herramienta Google Analytics de Google (GA4)

6. Definiciones básicas (Para más información ver Normas Técnicas para el Control de los Medios Electrónicos de Comunicación)

Página Vista:

Conjunto de ficheros enviado a un usuario como resultado de una petición del mismo recibida por el servidor. Cuando la página está formada por varios marcos (frames), el conjunto de los mismos tendrá, a efectos de cómputo, la consideración de una página unitaria.

Visita:

Una secuencia ininterrumpida de páginas servidas a un usuario válido. Si dicho usuario no realiza peticiones de páginas en un periodo de tiempo (30 min) la siguiente petición constituirá el inicio de una nueva visita.

Navegador Único:

Total de combinaciones únicas de una dirección IP y un identificador adicional. Los medios pueden utilizar cookies o el Identificador de Alta de registro.

Duración Página Vista:

Tiempo acumulado en segundos de todas las páginas vistas (en visitas de dos o más páginas vistas), dividido por el número total de páginas vistas.

Duración Visita:

Tiempo en segundos de todas las visitas de dos o más páginas vistas, dividido por el número total de visitas de dos o más páginas vistas.

Tráfico nacional:

Audiencia/difusión correspondiente a España medida en base a los datos de las direcciones IP registradas por el sistema de medición.

7. Opinión

De OJDinteractiva, la división de INFORMACIÓN Y CONTROL DE PUBLICACIONES S.A.:

Hemos examinado la información facilitada por el editor del medio electrónico para el periodo que comprende la presente certificación.

Nuestro examen se ha realizado de acuerdo con las normas y procedimientos establecidos en las Normas Técnicas para el Control de los Medios Electrónicos de Comunicación.

En nuestra opinión, la presente acta presenta razonablemente la difusión/audiencia registrada por este medio electrónico.

ADVERTENCIA:

El trabajo de OJDinteractiva, la división de INFORMACIÓN Y CONTROL DE PUBLICACIONES S.A (INTROL) se limita a la realización de pruebas para la revisión de los datos de recuento suministrados por el editor con la finalidad de expresar una opinión sobre la razonabilidad de dichos datos de acuerdo con las Normas Técnicas para el control de los MEC.

Por tanto, INTROL no acepta responsabilidad alguna por las inexactitudes o errores que puedan existir en los datos de recuento. Tampoco acepta ninguna responsabilidad por la falsedad en los datos de recuento recibidos del editor, ni por otros datos de medición que no están incluidos en el análisis.

Abril - 2024

OJDinteractiva