



INFORMACION Y CONTROL DE PUBLICACIONES, S.A.

Velázquez, 46, 1ª Drcha - Tel. 91 435 00 32 Fax 91 435 96 05 - 28001 - MADRID
Av. Diagonal 497, 5a planta - Tel 93 439 24 18 Fax 93 419 25 34 - 08029 - BARCELONA

Título: CANAL21EBRE.COM
URL Primaria: https://www.canal21ebre.com
Editor: Doble Columna, S.L.
Domicilio: Avda. Remolins, 24
Ciudad: 03500 TORTOSA
Teléfono: 977 588 032
Fax:
E-mail:
Clasificación: Noticias e Información
Sub-Clasificación: Noticias globales y actualidad

1. Cifras totales y promedios (Nacional e Internacional)

MES - AÑO	NAVEGADORES UNICOS	VISITAS	PAGINAS
Julio - 2024	9.932	16.590	26.528
PROMEDIO DIARIO	459	535	856
PROMEDIO LUNES-VIERNES	540	631	1.018
PROMEDIO SABADO-DOMINGO	226	260	389
PAGINAS / VISITAS	1,60		
DURACION MEDIA VISITAS	0:02:51		
TIEMPO INTERACCIÓN MEDIO	0:02:24		

2. Secciones (Nacional e Internacional)

	PAGINAS	%
HOME	2.856	10.77 %
RESTO	23.672	89.23 %

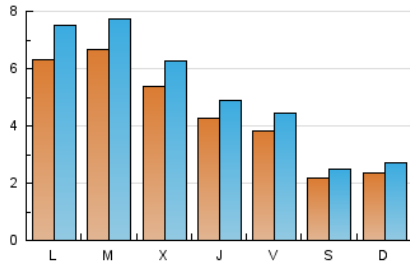
3. Por día del mes (Nacional e Internacional)

Día	N. únicos	Visitas	Páginas	Día	N. únicos	Visitas	Páginas	Día	N. únicos	Visitas	Páginas
1	762	875	1.324	11	329	384	661	21	172	197	305
2	401	448	687	12	406	469	791	22	650	767	1.221
3	353	412	683	13	235	265	388	23	754	874	1.507
4	280	315	464	14	392	447	637	24	1.005	1.164	1.914
5	245	282	481	15	884	1.069	1.649	25	659	773	1.294
6	145	167	254	16	400	485	760	26	470	555	922
7	126	149	246	17	382	440	731	27	272	311	452
8	431	535	799	18	431	491	814	28	251	297	476
9	1.505	1.741	2.606	19	410	476	763	29	433	512	873
10	465	531	809	20	214	245	356	30	282	326	658
								31	492	588	1.003

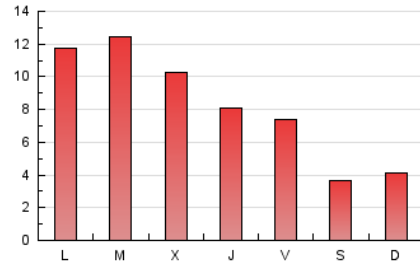
4. Gráficas (Nacional e Internacional)

4.1 Por día de la semana (promedio)

N. únicos / Visitas (x 100)

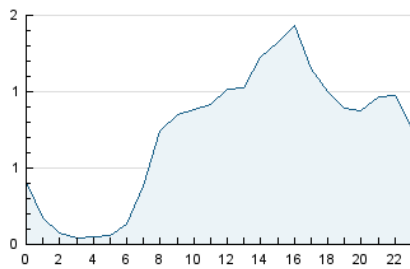


Páginas (x 100)

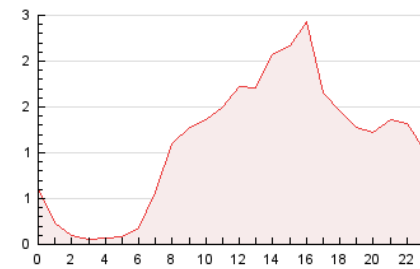


4.2 Por franja horaria (promedio)

Visitas_ (x 1000)

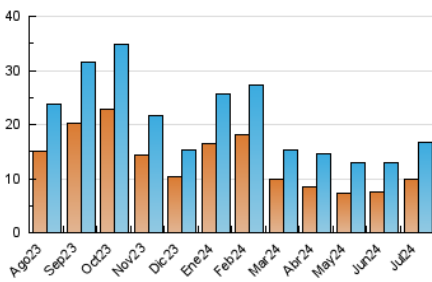


Páginas (x 1000)

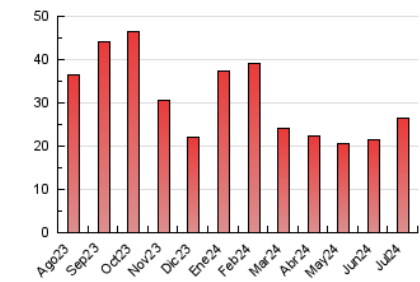


4.3 Por meses

N. únicos / Visitas (x 1000)



Páginas (x 1000)





INFORMACION Y CONTROL DE PUBLICACIONES, S.A.

Velázquez, 46, 1ª Drcha - Tel. 91 435 00 32 Fax 91 435 96 05 - 28001 - MADRID
Av. Diagonal 497, 5a planta - Tel 93 439 24 18 Fax 93 419 25 34 - 08029 - BARCELONA

Anexo - Tráfico Nacional

Título: CANAL21EBRE.COM
URL Primaria: https://www.canal21ebre.com
Editor: Doble Columna, S.L.
Domicilio: Avda. Remolins, 24
Ciudad: 03500 TORTOSA
Teléfono: 977 588 032
Fax:
E-mail:
Clasificación: Noticias e Información
Sub-Clasificación: Noticias globales y actualidad

1. Cifras totales y promedios (Nacional)

MES - AÑO	NAVEGADORES UNICOS	VISITAS	PAGINAS
Julio - 2024	9.921	16.576	26.509
PROMEDIO DIARIO	459	535	855
PROMEDIO LUNES-VIERNES	540	630	1.017
PROMEDIO SABADO-DOMINGO	226	260	389
PAGINAS / VISITAS	1,60		
DURACION MEDIA VISITAS	0:02:51		
TIEMPO INTERACCIÓN MEDIO	0:02:24		

2. Secciones (Nacional)

	PAGINAS	%
HOME	2.855	10.77 %
RESTO	23.654	89.23 %

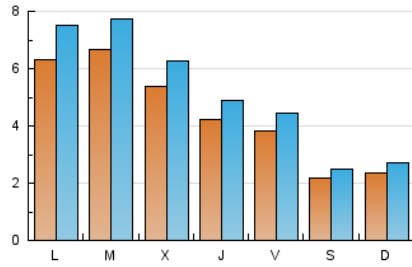
3. Por día del mes (Nacional)

Día	N. únicos	Visitas	Páginas	Día	N. únicos	Visitas	Páginas	Día	N. únicos	Visitas	Páginas
1	757	869	1.316	11	328	383	660	21	172	197	305
2	401	448	687	12	406	469	791	22	649	766	1.220
3	353	412	683	13	235	265	388	23	753	873	1.505
4	280	315	464	14	392	447	637	24	1.005	1.164	1.914
5	245	282	481	15	884	1.069	1.649	25	658	772	1.293
6	144	166	253	16	400	485	760	26	470	555	922
7	126	149	246	17	382	440	731	27	272	311	452
8	430	534	798	18	431	491	814	28	251	297	476
9	1.505	1.741	2.606	19	409	475	761	29	433	512	873
10	465	531	809	20	213	244	354	30	282	326	658
								31	492	588	1.003

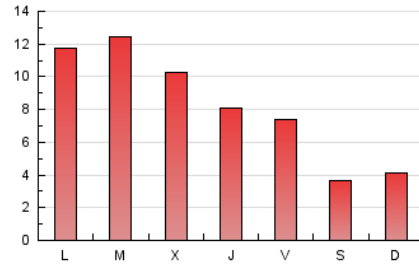
4. Gráficas (Nacional)

4.1 Por día de la semana (promedio)

N. únicos / Visitas (x 100)

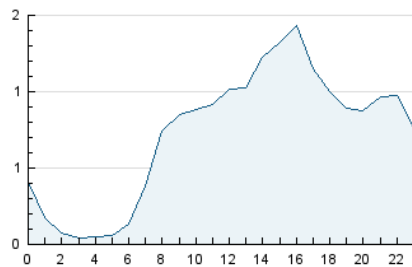


Páginas (x 100)

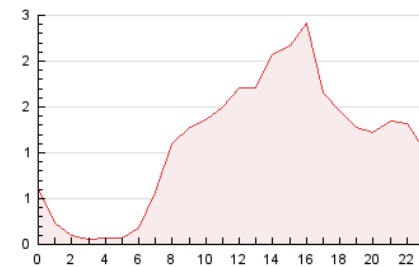


4.2 Por franja horaria (promedio)

Visitas_ (x 1000)

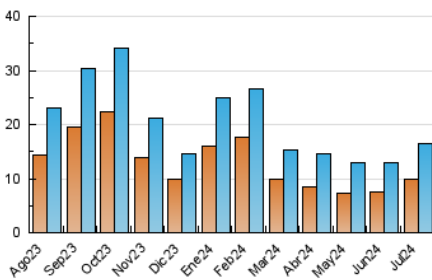


Páginas (x 1000)

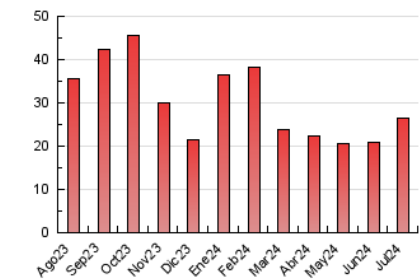


4.3 Por meses

N. únicos / Visitas (x 1000)



Páginas (x 1000)



5. Observaciones

Este Medio Electrónico de Comunicación ha sido medido por la herramienta Google Analytics de Google (GA4)

6. Definiciones básicas (Para más información ver Normas Técnicas para el Control de los Medios Electrónicos de Comunicación)

Página Vista:

Conjunto de ficheros enviado a un usuario como resultado de una petición del mismo recibida por el servidor. Cuando la página está formada por varios marcos (frames), el conjunto de los mismos tendrá, a efectos de cómputo, la consideración de una página unitaria.

Visita:

Una secuencia ininterrumpida de páginas servidas a un usuario válido. Si dicho usuario no realiza peticiones de páginas en un periodo de tiempo (30 min) la siguiente petición constituirá el inicio de una nueva visita.

Navegador Único:

Total de combinaciones únicas de una dirección IP y un identificador adicional. Los medios pueden utilizar cookies o el Identificador de Alta de registro.

Duración Página Vista:

Tiempo acumulado en segundos de todas las páginas vistas (en visitas de dos o más páginas vistas), dividido por el número total de páginas vistas.

Duración Visita:

Tiempo en segundos de todas las visitas de dos o más páginas vistas, dividido por el número total de visitas de dos o más páginas vistas.

Tráfico nacional:

Audiencia/difusión correspondiente a España medida en base a los datos de las direcciones IP registradas por el sistema de medición.

7. Opinión

De OJDinteractiva, la división de INFORMACIÓN Y CONTROL DE PUBLICACIONES S.A.:

Hemos examinado la información facilitada por el editor del medio electrónico para el periodo que comprende la presente certificación.

Nuestro examen se ha realizado de acuerdo con las normas y procedimientos establecidos en las Normas Técnicas para el Control de los Medios Electrónicos de Comunicación.

En nuestra opinión, la presente acta presenta razonablemente la difusión/audiencia registrada por este medio electrónico.

ADVERTENCIA:

El trabajo de OJDinteractiva, la división de INFORMACIÓN Y CONTROL DE PUBLICACIONES S.A (INTROL) se limita a la realización de pruebas para la revisión de los datos de recuento suministrados por el editor con la finalidad de expresar una opinión sobre la razonabilidad de dichos datos de acuerdo con las Normas Técnicas para el control de los MEC.

Por tanto, INTROL no acepta responsabilidad alguna por las inexactitudes o errores que puedan existir en los datos de recuento. Tampoco acepta ninguna responsabilidad por la falsedad en los datos de recuento recibidos del editor, ni por otros datos de medición que no están incluidos en el análisis.

Agosto - 2024

OJDinteractiva