



INFORMACION Y CONTROL DE PUBLICACIONES, S.A.

Velázquez, 46, 1º Drcha - Tel. 91 435 00 32 Fax 91 435 96 05 - 28001 - MADRID
Av. Diagonal 497, 5a planta - Tel 93 439 24 18 Fax 93 419 25 34 - 08029 - BARCELONA

Título: CANAL21EBRE.COM
URL Primaria: https://www.canal21ebre.com
Editor: Doble Columna, S.L.
Domicilio: Avda. Remolins, 24
Ciudad: 03500 TORTOSA
Teléfono: 977 588 032
Fax:
E-mail:
Clasificación: Noticias e Información
Sub-Clasificación: Noticias globales y actualidad

1. Cifras totales y promedios (Nacional e Internacional)

MES - AÑO	NAVEGADORES UNICOS	VISITAS	PAGINAS
Agosto - 2024	9.126	14.625	23.524
PROMEDIO DIARIO	428	488	784
PROMEDIO LUNES-VIERNES	460	528	866
PROMEDIO SABADO-DOMINGO	351	394	593
PAGINAS / VISITAS	1,61		
DURACION MEDIA VISITAS	0:03:05		
TIEMPO INTERACCIÓN MEDIO	0:02:23		

2. Secciones (Nacional e Internacional)

	PAGINAS	%
HOME	2.625	11.16 %
RESTO	20.899	88.84 %

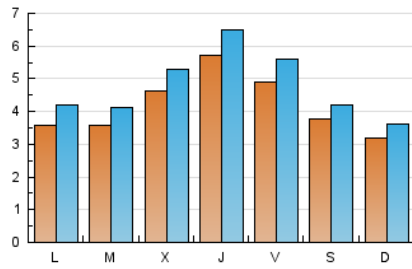
3. Por día del mes (Nacional e Internacional)

Día	N. únicos	Visitas	Páginas	Día	N. únicos	Visitas	Páginas	Día	N. únicos	Visitas	Páginas
1	422	493	830	11	207	250	402	21	660	742	1.074
2	351	418	716	12	193	242	489	22	1.037	1.160	1.683
3	234	263	346	13	254	297	536	23	640	704	1.081
4	227	256	361	14	380	447	708	24	558	619	891
5	501	563	933	15	359	387	569	25	450	503	831
6	531	602	1.005	16	573	626	1.015	26	377	459	841
7	325	371	691	17	422	473	835	27	-	-	-
8	423	478	801	18	396	430	590	28	484	556	989
9	444	533	940	19	357	414	777	29	616	732	1.166
10	252	279	421	20	293	339	528	30	449	516	814
								31	413	473	661

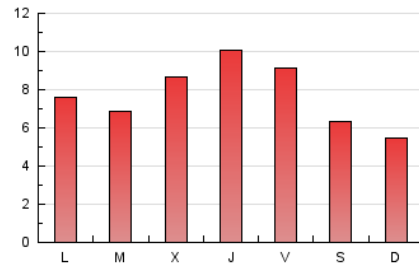
4. Gráficas (Nacional e Internacional)

4.1 Por día de la semana (promedio)

N. únicos / Visitas (x 100)

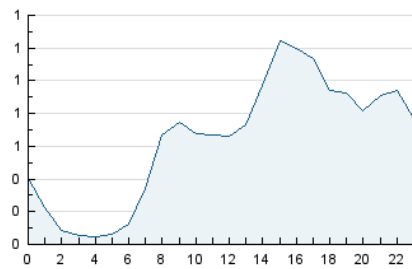


Páginas (x 100)

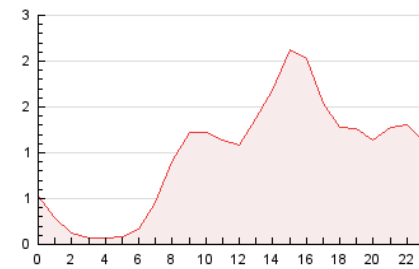


4.2 Por franja horaria (promedio)

Visitas_ (x 1000)

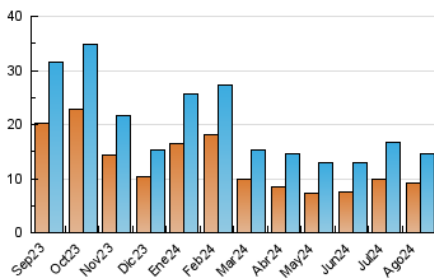


Páginas (x 1000)

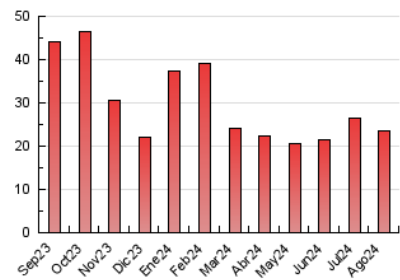


4.3 Por meses

N. únicos / Visitas (x 1000)



Páginas (x 1000)





INFORMACION Y CONTROL DE PUBLICACIONES, S.A.

Velázquez, 46, 1ª Drcha - Tel. 91 435 00 32 Fax 91 435 96 05 - 28001 - MADRID
Av. Diagonal 497, 5a planta - Tel 93 439 24 18 Fax 93 419 25 34 - 08029 - BARCELONA

Anexo - Tráfico Nacional

Título: CANAL21EBRE.COM
URL Primaria: https://www.canal21ebre.com
Editor: Doble Columna, S.L.
Domicilio: Avda. Remolins, 24
Ciudad: 03500 TORTOSA
Teléfono: 977 588 032
Fax:
E-mail:
Clasificación: Noticias e Información
Sub-Clasificación: Noticias globales y actualidad

1. Cifras totales y promedios (Nacional)

MES - AÑO	NAVEGADORES UNICOS	VISITAS	PAGINAS
Agosto - 2024	9.113	14.610	23.500
PROMEDIO DIARIO	427	487	783
PROMEDIO LUNES-VIERNES	460	527	865
PROMEDIO SABADO-DOMINGO	350	393	592
PAGINAS / VISITAS	1,61		
DURACION MEDIA VISITAS	0:03:05		
TIEMPO INTERACCIÓN MEDIO	0:02:23		

2. Secciones (Nacional)

	PAGINAS	%
HOME	2.624	11.17 %
RESTO	20.876	88.83 %

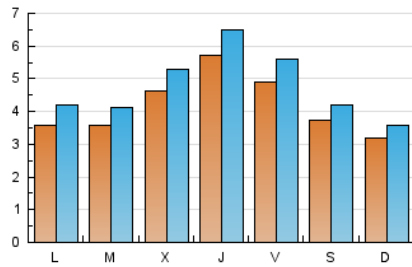
3. Por día del mes (Nacional)

Día	N. únicos	Visitas	Páginas	Día	N. únicos	Visitas	Páginas	Día	N. únicos	Visitas	Páginas
1	422	493	830	11	207	250	402	21	660	742	1.074
2	350	417	715	12	193	242	489	22	1.035	1.158	1.677
3	234	263	346	13	254	297	536	23	640	704	1.081
4	227	256	361	14	379	446	707	24	558	619	891
5	501	563	933	15	359	387	569	25	447	500	826
6	531	602	1.005	16	572	625	1.014	26	377	459	841
7	324	370	688	17	422	473	835	27	-	-	-
8	423	478	801	18	396	430	590	28	484	556	989
9	443	532	939	19	357	414	777	29	614	730	1.164
10	251	278	420	20	293	339	528	30	448	515	813
								31	412	472	659

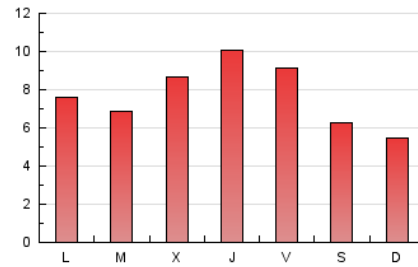
4. Gráficas (Nacional)

4.1 Por día de la semana (promedio)

N. únicos / Visitas (x 100)

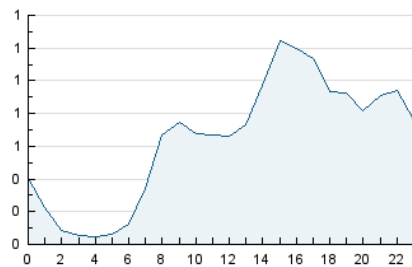


Páginas (x 100)

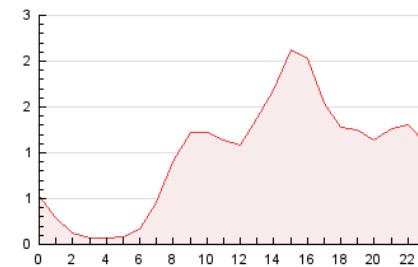


4.2 Por franja horaria (promedio)

Visitas_ (x 1000)

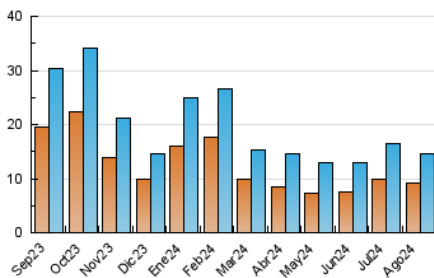


Páginas (x 1000)

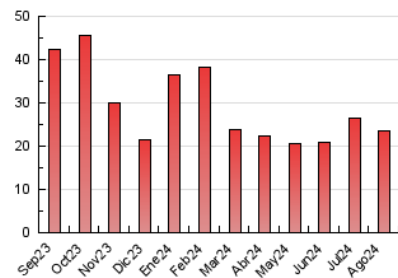


4.3 Por meses

N. únicos / Visitas (x 1000)



Páginas (x 1000)



5. Observaciones

Este Medio Electrónico de Comunicación ha sido medido por la herramienta Google Analytics de Google (GA4).

Nota: Debido a un fallo técnico en la herramienta de medición, no relacionado con OJD interactiva, los datos del 27/08/2024 pueden estar incompletos.

6. Definiciones básicas (Para más información ver Normas Técnicas para el Control de los Medios Electrónicos de Comunicación)

Página Vista:

Conjunto de ficheros enviado a un usuario como resultado de una petición del mismo recibida por el servidor. Cuando la página está formada por varios marcos (frames), el conjunto de los mismos tendrá, a efectos de cómputo, la consideración de una página unitaria.

Visita:

Una secuencia ininterrumpida de páginas servidas a un usuario válido. Si dicho usuario no realiza peticiones de páginas en un periodo de tiempo (30 min) la siguiente petición constituirá el inicio de una nueva visita.

Navegador Único:

Total de combinaciones únicas de una dirección IP y un identificador adicional. Los medios pueden utilizar cookies o el Identificador de Alta de registro.

Duración Página Vista:

Tiempo acumulado en segundos de todas las páginas vistas (en visitas de dos o más páginas vistas), dividido por el número total de páginas vistas.

Duración Visita:

Tiempo en segundos de todas las visitas de dos o más páginas vistas, dividido por el número total de visitas de dos o más páginas vistas.

Tráfico nacional:

Audiencia/difusión correspondiente a España medida en base a los datos de las direcciones IP registradas por el sistema de medición.

7. Opinión

De OJDinteractiva, la división de INFORMACIÓN Y CONTROL DE PUBLICACIONES S.A.:

Hemos examinado la información facilitada por el editor del medio electrónico para el periodo que comprende la presente certificación.

Nuestro examen se ha realizado de acuerdo con las normas y procedimientos establecidos en las Normas Técnicas para el Control de los Medios Electrónicos de Comunicación.

En nuestra opinión, la presente acta presenta razonablemente la difusión/audiencia registrada por este medio electrónico.

ADVERTENCIA:

El trabajo de OJDinteractiva, la división de INFORMACIÓN Y CONTROL DE PUBLICACIONES S.A (INTROL) se limita a la realización de pruebas para la revisión de los datos de recuento suministrados por el editor con la finalidad de expresar una opinión sobre la razonabilidad de dichos datos de acuerdo con las Normas Técnicas para el control de los MEC.

Por tanto, INTROL no acepta responsabilidad alguna por las inexactitudes o errores que puedan existir en los datos de recuento. Tampoco acepta ninguna responsabilidad por la falsedad en los datos de recuento recibidos del editor, ni por otros datos de medición que no están incluidos en el análisis.

Septiembre - 2024

OJDinteractiva