



## INFORMACION Y CONTROL DE PUBLICACIONES, S.A.

Velázquez, 46, 1º Drcha - Tel. 91 435 00 32 Fax 91 435 96 05 - 28001 - MADRID  
Av. Diagonal 497, 5a planta - Tel 93 439 24 18 Fax 93 419 25 34 - 08029 - BARCELONA

**Título:** CANAL21EBRE.COM  
**URL Primaria:** https://www.canal21ebre.com  
**Editor:** Doble Columna, S.L.  
**Domicilio:** Avda. Remolins, 24  
**Ciudad:** 03500 TORTOSA  
**Teléfono:** 977 588 032  
**Fax:**  
**E-mail:**  
**Clasificación:** Noticias e Información  
**Sub-Clasificación:** Noticias globales y actualidad

### 1. Cifras totales y promedios (Nacional e Internacional)

MES - AÑO	NAVEGADORES UNICOS	VISITAS	PAGINAS
Octubre - 2024	12.285	20.886	34.067
<b>PROMEDIO DIARIO</b>	<b>584</b>	<b>674</b>	<b>1.099</b>
<b>PROMEDIO LUNES-VIERNES</b>	614	714	1.216
<b>PROMEDIO SABADO-DOMINGO</b>	501	558	761
<b>PAGINAS / VISITAS</b>	1,63		
<b>DURACION MEDIA VISITAS</b>	0:03:00		
<b>TIEMPO INTERACCIÓN MEDIO</b>	0:02:12		

### 2. Secciones (Nacional e Internacional)

	PAGINAS	%
<b>HOME</b>	3.988	11.71 %
<b>RESTO</b>	30.079	88.29 %

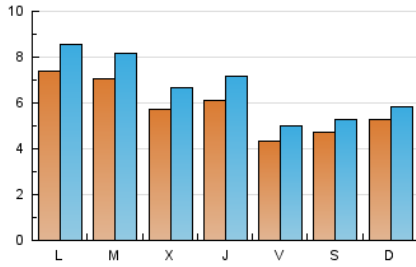
### 3. Por día del mes (Nacional e Internacional)

Día	N. únicos	Visitas	Páginas	Día	N. únicos	Visitas	Páginas	Día	N. únicos	Visitas	Páginas
<b>1</b>	804	933	1.624	<b>11</b>	561	640	1.030	<b>21</b>	466	543	1.014
<b>2</b>	585	703	1.201	<b>12</b>	908	1.026	1.256	<b>22</b>	445	529	954
<b>3</b>	469	569	998	<b>13</b>	702	768	1.019	<b>23</b>	336	411	692
<b>4</b>	424	492	909	<b>14</b>	1.075	1.234	1.843	<b>24</b>	355	438	723
<b>5</b>	274	304	495	<b>15</b>	894	1.029	1.552	<b>25</b>	392	449	738
<b>6</b>	356	420	672	<b>16</b>	730	829	1.309	<b>26</b>	533	569	756
<b>7</b>	566	684	1.242	<b>17</b>	416	450	1.641	<b>27</b>	765	852	1.092
<b>8</b>	459	554	927	<b>18</b>	358	425	710	<b>28</b>	840	956	1.435
<b>9</b>	357	436	800	<b>19</b>	184	220	331	<b>29</b>	922	1.038	1.512
<b>10</b>	450	552	987	<b>20</b>	286	304	467	<b>30</b>	841	951	1.441
								<b>31</b>	1.366	1.578	2.697

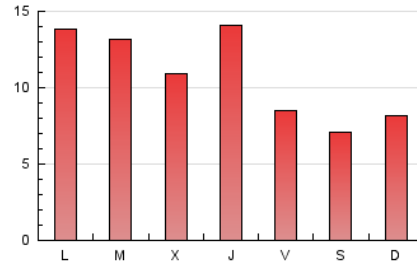
### 4. Gráficas (Nacional e Internacional)

#### 4.1 Por día de la semana (promedio)

N. únicos / Visitas (x 100)

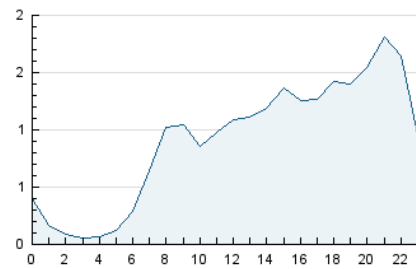


Páginas (x 100)



#### 4.2 Por franja horaria (promedio)

Visitas\_ (x 1000)

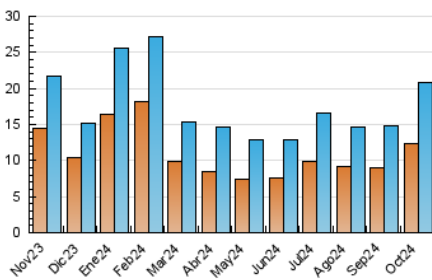


Páginas (x 1000)

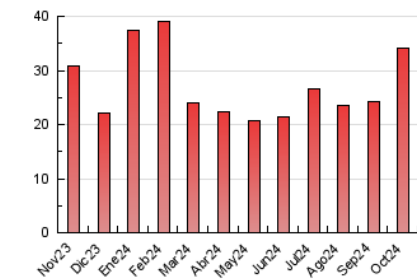


#### 4.3 Por meses

N. únicos / Visitas (x 1000)



Páginas (x 1000)





## INFORMACION Y CONTROL DE PUBLICACIONES, S.A.

Velázquez, 46, 1ª Drcha - Tel. 91 435 00 32 Fax 91 435 96 05 - 28001 - MADRID  
Av. Diagonal 497, 5a planta - Tel 93 439 24 18 Fax 93 419 25 34 - 08029 - BARCELONA

### Anexo - Tráfico Nacional

**Título:** CANAL21EBRE.COM  
**URL Primaria:** https://www.canal21ebre.com  
**Editor:** Doble Columna, S.L.  
**Domicilio:** Avda. Remolins, 24  
**Ciudad:** 03500 TORTOSA  
**Teléfono:** 977 588 032  
**Fax:**  
**E-mail:**  
**Clasificación:** Noticias e Información  
**Sub-Clasificación:** Noticias globales y actualidad

#### 1. Cifras totales y promedios (Nacional)

MES - AÑO	NAVEGADORES UNICOS	VISITAS	PAGINAS
Octubre - 2024	12.261	20.858	33.304
<b>PROMEDIO DIARIO</b>	<b>583</b>	<b>673</b>	<b>1.074</b>
<b>PROMEDIO LUNES-VIERNES</b>	612	713	1.184
<b>PROMEDIO SABADO-DOMINGO</b>	501	557	760
<b>PAGINAS / VISITAS</b>	1,60		
<b>DURACION MEDIA VISITAS</b>	0:03:00		
<b>TIEMPO INTERACCIÓN MEDIO</b>	0:02:11		

#### 2. Secciones (Nacional)

	PAGINAS	%
<b>HOME</b>	3.988	11.97 %
<b>RESTO</b>	29.316	88.03 %

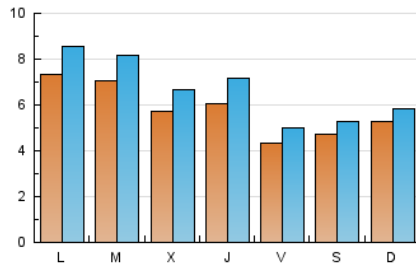
#### 3. Por día del mes (Nacional)

Día	N. únicos	Visitas	Páginas	Día	N. únicos	Visitas	Páginas	Día	N. únicos	Visitas	Páginas
1	803	932	1.622	11	561	640	1.030	21	465	542	1.013
2	585	703	1.201	12	906	1.024	1.254	22	443	526	951
3	469	569	998	13	701	766	1.017	23	336	411	692
4	421	489	906	14	1.075	1.234	1.843	24	354	436	720
5	274	304	495	15	894	1.029	1.552	25	392	449	738
6	356	420	672	16	730	829	1.309	26	533	569	756
7	565	683	1.241	17	390	448	917	27	764	851	1.087
8	457	552	924	18	355	422	707	28	840	956	1.435
9	356	435	798	19	184	220	331	29	921	1.037	1.511
10	449	550	985	20	286	304	467	30	841	951	1.441
								31	1.365	1.577	2.691

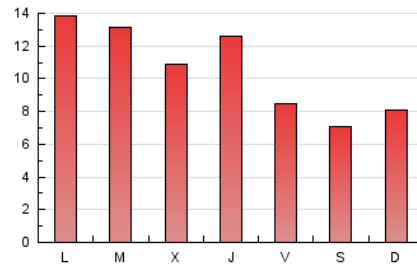
### 4. Gráficas (Nacional)

#### 4.1 Por día de la semana (promedio)

N. únicos / Visitas (x 100)

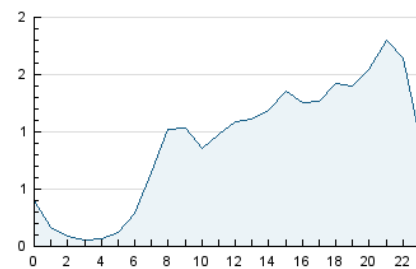


Páginas (x 100)

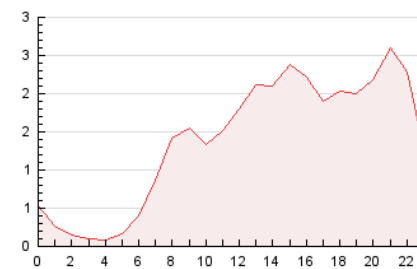


#### 4.2 Por franja horaria (promedio)

Visitas\_ (x 1000)

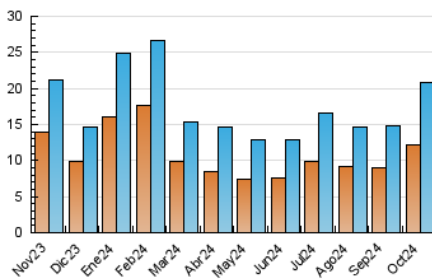


Páginas (x 1000)

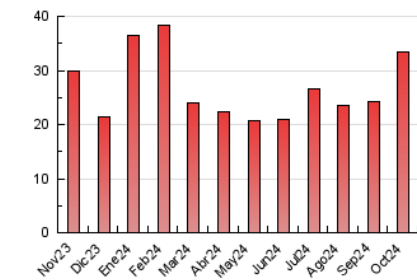


#### 4.3 Por meses

N. únicos / Visitas (x 1000)



Páginas (x 1000)



## 5. Observaciones

Este Medio Electrónico de Comunicación ha sido medido por la herramienta Google Analytics de Google (GA4).

## 6. Definiciones básicas (Para más información ver Normas Técnicas para el Control de los Medios Electrónicos de Comunicación)

### Página Vista:

Conjunto de ficheros enviado a un usuario como resultado de una petición del mismo recibida por el servidor. Cuando la página está formada por varios marcos (frames), el conjunto de los mismos tendrá, a efectos de cómputo, la consideración de una página unitaria.

### Visita:

Una secuencia ininterrumpida de páginas servidas a un usuario válido. Si dicho usuario no realiza peticiones de páginas en un periodo de tiempo (30 min) la siguiente petición constituirá el inicio de una nueva visita.

### Navegador Único:

Total de combinaciones únicas de una dirección IP y un identificador adicional. Los medios pueden utilizar cookies o el Identificador de Alta de registro.

### Duración Página Vista:

Tiempo acumulado en segundos de todas las páginas vistas (en visitas de dos o más páginas vistas), dividido por el número total de páginas vistas.

### Duración Visita:

Tiempo en segundos de todas las visitas de dos o más páginas vistas, dividido por el número total de visitas de dos o más páginas vistas.

### Tráfico nacional:

Audiencia/difusión correspondiente a España medida en base a los datos de las direcciones IP registradas por el sistema de medición.

## 7. Opinión

De OJDinteractiva, la división de INFORMACIÓN Y CONTROL DE PUBLICACIONES S.A.:

Hemos examinado la información facilitada por el editor del medio electrónico para el periodo que comprende la presente certificación.

Nuestro examen se ha realizado de acuerdo con las normas y procedimientos establecidos en las Normas Técnicas para el Control de los Medios Electrónicos de Comunicación.

En nuestra opinión, la presente acta presenta razonablemente la difusión/audiencia registrada por este medio electrónico.

### ADVERTENCIA:

El trabajo de OJDinteractiva, la división de INFORMACIÓN Y CONTROL DE PUBLICACIONES S.A (INTROL) se limita a la realización de pruebas para la revisión de los datos de recuento suministrados por el editor con la finalidad de expresar una opinión sobre la razonabilidad de dichos datos de acuerdo con las Normas Técnicas para el control de los MEC.

Por tanto, INTROL no acepta responsabilidad alguna por las inexactitudes o errores que puedan existir en los datos de recuento. Tampoco acepta ninguna responsabilidad por la falsedad en los datos de recuento recibidos del editor, ni por otros datos de medición que no están incluidos en el análisis.

Noviembre - 2024

OJDinteractiva