



## INFORMACION Y CONTROL DE PUBLICACIONES, S.A.

Velázquez, 46, 1º Drcha - Tel. 91 435 00 32 Fax 91 435 96 05 - 28001 - MADRID  
Av. Diagonal 497, 5a planta - Tel 93 439 24 18 Fax 93 419 25 34 - 08029 - BARCELONA

**Título:** CANAL21EBRE.COM  
**URL Primaria:** https://www.canal21ebre.com  
**Editor:** Doble Columna, S.L.  
**Domicilio:** Avda. Remolins, 24  
**Ciudad:** 03500 TORTOSA  
**Teléfono:** 977 588 032  
**Fax:**  
**E-mail:**  
**Clasificación:** Noticias e Información  
**Sub-Clasificación:** Noticias globales y actualidad

### 1. Cifras totales y promedios (Nacional e Internacional)

MES - AÑO	NAVEGADORES UNICOS	VISITAS	PAGINAS
Noviembre - 2023	14.416	21.619	30.729
<b>PROMEDIO DIARIO</b>	<b>647</b>	<b>721</b>	<b>1.024</b>
<b>PROMEDIO LUNES-VIERNES</b>	688	772	1.111
<b>PROMEDIO SABADO-DOMINGO</b>	534	579	785
<b>PAGINAS / VISITAS</b>	1,42		
<b>DURACION MEDIA VISITAS</b>	0:01:54		
<b>TIEMPO INTERACCIÓN MEDIO</b>	0:00:29		

### 2. Secciones (Nacional e Internacional)

	PAGINAS	%
<b>HOME</b>	3.293	10.72 %
<b>RESTO</b>	27.436	89.28 %

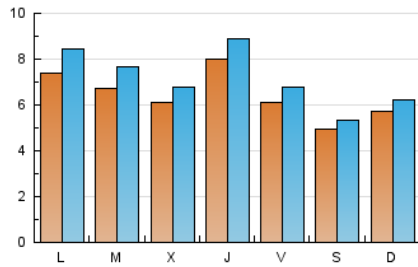
### 3. Por día del mes (Nacional e Internacional)

Día	N. únicos	Visitas	Páginas	Día	N. únicos	Visitas	Páginas	Día	N. únicos	Visitas	Páginas
1	447	490	678	11	928	976	1.172	21	551	626	881
2	758	845	1.161	12	729	786	1.050	22	457	533	853
3	869	938	1.286	13	806	917	1.403	23	777	883	1.274
4	327	363	484	14	610	697	1.035	24	476	534	788
5	564	622	879	15	629	722	1.015	25	342	384	501
6	755	870	1.237	16	1.153	1.284	1.619	26	488	532	770
7	901	1.034	1.512	17	483	542	783	27	670	764	1.265
8	599	676	931	18	385	415	586	28	637	714	1.020
9	689	767	1.156	19	506	552	836	29	911	960	1.268
10	618	694	985	20	719	821	1.204	30	616	678	1.097

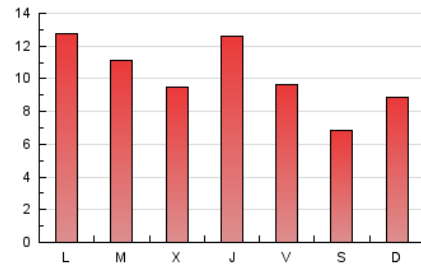
4. Gráficas (Nacional e Internacional)

4.1 Por día de la semana (promedio)

N. únicos / Visitas (x 100)



Páginas (x 100)



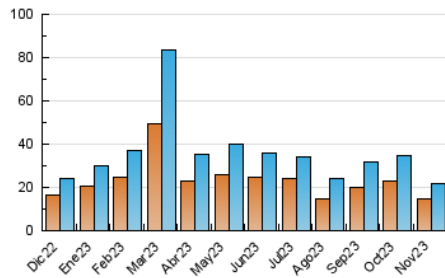
4.2 Por franja horaria (promedio)

Visitas\_ (x 1000)

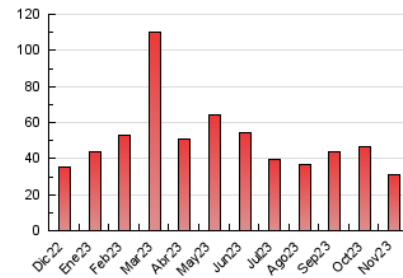
Páginas (x 1000)

4.3 Por meses

N. únicos / Visitas (x 1000)



Páginas (x 1000)





## INFORMACION Y CONTROL DE PUBLICACIONES, S.A.

Velázquez, 46, 1ª Drcha - Tel. 91 435 00 32 Fax 91 435 96 05 - 28001 - MADRID  
Av. Diagonal 497, 5a planta - Tel 93 439 24 18 Fax 93 419 25 34 - 08029 - BARCELONA

### Anexo - Tráfico Nacional

**Título:** CANAL21EBRE.COM  
**URL Primaria:** https://www.canal21ebre.com  
**Editor:** Doble Columna, S.L.  
**Domicilio:** Avda. Remolins, 24  
**Ciudad:** 03500 TORTOSA  
**Teléfono:** 977 588 032  
**Fax:**  
**E-mail:**  
**Clasificación:** Noticias e Información  
**Sub-Clasificación:** Noticias globales y actualidad

#### 1. Cifras totales y promedios (Nacional)

MES - AÑO	NAVEGADORES UNICOS	VISITAS	PAGINAS
Noviembre - 2023	13.999	21.102	29.978
<b>PROMEDIO DIARIO</b>	<b>630</b>	<b>703</b>	<b>999</b>
<b>PROMEDIO LUNES-VIERNES</b>	671	754	1.086
<b>PROMEDIO SABADO-DOMINGO</b>	519	563	760
<b>PAGINAS / VISITAS</b>	1,42		
<b>DURACION MEDIA VISITAS</b>	0:01:56		
<b>TIEMPO INTERACCIÓN MEDIO</b>	0:00:29		

#### 2. Secciones (Nacional)

	PAGINAS	%
<b>HOME</b>	3.117	10.40 %
<b>RESTO</b>	26.861	89.60 %

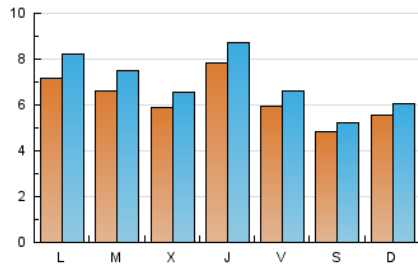
#### 3. Por día del mes (Nacional)

Día	N. únicos	Visitas	Páginas	Día	N. únicos	Visitas	Páginas	Día	N. únicos	Visitas	Páginas
1	429	471	654	11	907	954	1.145	21	538	612	863
2	743	830	1.145	12	710	764	1.019	22	439	515	831
3	854	923	1.262	13	787	896	1.377	23	762	866	1.251
4	317	350	456	14	596	682	1.011	24	459	515	756
5	546	603	845	15	612	705	981	25	337	377	490
6	732	846	1.203	16	1.133	1.263	1.596	26	478	522	759
7	888	1.021	1.496	17	474	533	767	27	650	744	1.236
8	590	667	918	18	377	407	576	28	616	693	995
9	677	756	1.142	19	483	527	791	29	880	928	1.221
10	600	676	961	20	699	799	1.159	30	595	657	1.072

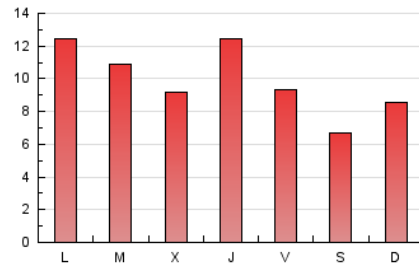
#### 4. Gráficas (Nacional)

##### 4.1 Por día de la semana (promedio)

N. únicos / Visitas (x 100)



Páginas (x 100)



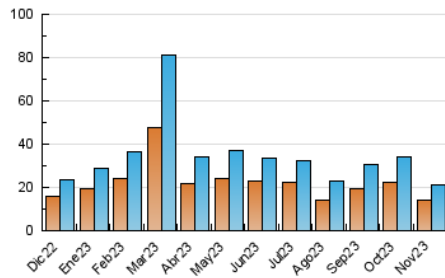
##### 4.2 Por franja horaria (promedio)

Visitas\_ (x 1000)

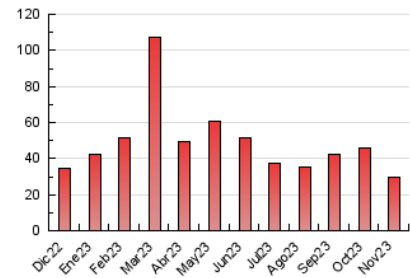
Páginas (x 1000)

##### 4.3 Por meses

N. únicos / Visitas (x 1000)



Páginas (x 1000)



## 5. Observaciones

Este Medio Electrónico de Comunicación ha sido medido por la herramienta Google Analytics de Google (GA4)

## 6. Definiciones básicas (Para más información ver Normas Técnicas para el Control de los Medios Electrónicos de Comunicación)

### Página Vista:

Conjunto de ficheros enviado a un usuario como resultado de una petición del mismo recibida por el servidor. Cuando la página está formada por varios marcos (frames), el conjunto de los mismos tendrá, a efectos de cómputo, la consideración de una página unitaria.

### Visita:

Una secuencia ininterrumpida de páginas servidas a un usuario válido. Si dicho usuario no realiza peticiones de páginas en un periodo de tiempo (30 min) la siguiente petición constituirá el inicio de una nueva visita.

### Navegador Único:

Total de combinaciones únicas de una dirección IP y un identificador adicional. Los medios pueden utilizar cookies o el Identificador de Alta de registro.

### Duración Página Vista:

Tiempo acumulado en segundos de todas las páginas vistas (en visitas de dos o más páginas vistas), dividido por el número total de páginas vistas.

### Duración Visita:

Tiempo en segundos de todas las visitas de dos o más páginas vistas, dividido por el número total de visitas de dos o más páginas vistas.

### Tráfico nacional:

Audiencia/difusión correspondiente a España medida en base a los datos de las direcciones IP registradas por el sistema de medición.

## 7. Opinión

De OJDinteractiva, la división de INFORMACIÓN Y CONTROL DE PUBLICACIONES S.A.:

Hemos examinado la información facilitada por el editor del medio electrónico para el periodo que comprende la presente certificación.

Nuestro examen se ha realizado de acuerdo con las normas y procedimientos establecidos en las Normas Técnicas para el Control de los Medios Electrónicos de Comunicación.

En nuestra opinión, la presente acta presenta razonablemente la difusión/audiencia registrada por este medio electrónico.

### ADVERTENCIA:

El trabajo de OJDinteractiva, la división de INFORMACIÓN Y CONTROL DE PUBLICACIONES S.A (INTROL) se limita a la realización de pruebas para la revisión de los datos de recuento suministrados por el editor con la finalidad de expresar una opinión sobre la razonabilidad de dichos datos de acuerdo con las Normas Técnicas para el control de los MEC.

Por tanto, INTROL no acepta responsabilidad alguna por las inexactitudes o errores que puedan existir en los datos de recuento. Tampoco acepta ninguna responsabilidad por la falsedad en los datos de recuento recibidos del editor, ni por otros datos de medición que no están incluidos en el análisis.

Diciembre - 2023

OJDinteractiva