



## INFORMACION Y CONTROL DE PUBLICACIONES, S.A.

Velázquez, 46, 1ª Drcha - Tel. 91 435 00 32 Fax 91 435 96 05 - 28001 - MADRID  
Av. Diagonal 497, 5a planta - Tel 93 439 24 18 Fax 93 419 25 34 - 08029 - BARCELONA

**Título:** CANAL21EBRE.COM  
**URL Primaria:** https://www.canal21ebre.com  
**Editor:** Doble Columna, S.L.  
**Domicilio:** Avda. Remolins, 24  
**Ciudad:** 03500 TORTOSA  
**Teléfono:** 977 588 032  
**Fax:**  
**E-mail:**  
**Clasificación:** Noticias e Información  
**Sub-Clasificación:** Noticias globales y actualidad

### 1. Cifras totales y promedios (Nacional e Internacional)

MES - AÑO	NAVEGADORES UNICOS	VISITAS	PAGINAS
Diciembre - 2023	10.431	15.183	22.193
<b>PROMEDIO DIARIO</b>	<b>440</b>	<b>490</b>	<b>716</b>
<b>PROMEDIO LUNES-VIERNES</b>	486	546	817
<b>PROMEDIO SABADO-DOMINGO</b>	343	371	504
<b>PAGINAS / VISITAS</b>	1,46		
<b>DURACION MEDIA VISITAS</b>	0:02:04		
<b>TIEMPO INTERACCIÓN MEDIO</b>	0:00:30		

### 2. Secciones (Nacional e Internacional)

	PAGINAS	%
<b>HOME</b>	2.598	11.71 %
<b>RESTO</b>	19.595	88.29 %

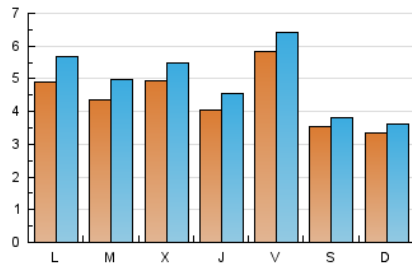
### 3. Por día del mes (Nacional e Internacional)

Día	N. únicos	Visitas	Páginas	Día	N. únicos	Visitas	Páginas	Día	N. únicos	Visitas	Páginas
1	336	385	647	11	838	972	1.343	21	462	529	722
2	258	297	382	12	737	853	1.365	22	1.401	1.508	1.992
3	331	367	552	13	956	1.060	1.555	23	811	842	989
4	426	503	799	14	550	625	995	24	302	313	444
5	331	382	612	15	484	544	827	25	223	238	337
6	266	296	390	16	276	312	499	26	170	183	249
7	333	369	590	17	415	454	605	27	198	224	527
8	234	254	334	18	472	553	856	28	265	296	611
9	191	208	299	19	497	579	827	29	470	510	746
10	469	509	720	20	559	610	829	30	228	245	301
								31	149	163	249

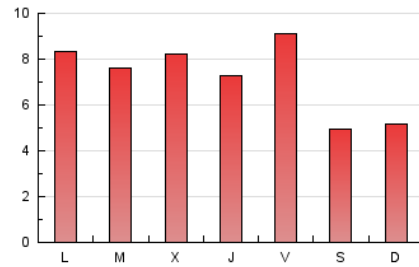
#### 4. Gráficas (Nacional e Internacional)

##### 4.1 Por día de la semana (promedio)

N. únicos / Visitas (x 100)

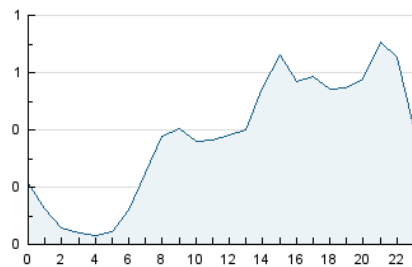


Páginas (x 100)

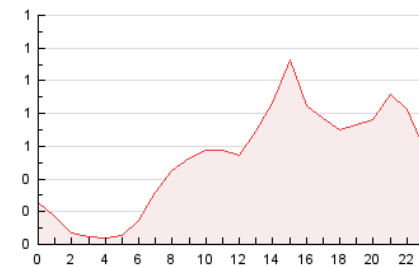


##### 4.2 Por franja horaria (promedio)

Visitas\_ (x 1000)

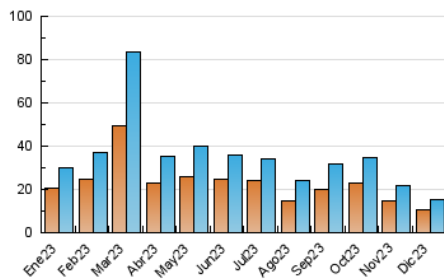


Páginas (x 1000)

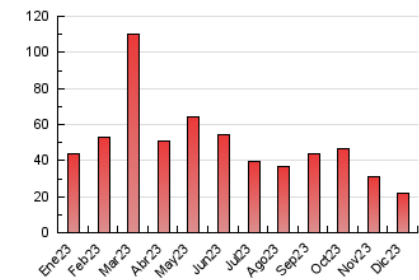


##### 4.3 Por meses

N. únicos / Visitas (x 1000)



Páginas (x 1000)





## INFORMACION Y CONTROL DE PUBLICACIONES, S.A.

Velázquez, 46, 1ª Drcha - Tel. 91 435 00 32 Fax 91 435 96 05 - 28001 - MADRID  
Av. Diagonal 497, 5a planta - Tel 93 439 24 18 Fax 93 419 25 34 - 08029 - BARCELONA

### Anexo - Tráfico Nacional

**Título:** CANAL21EBRE.COM  
**URL Primaria:** https://www.canal21ebre.com  
**Editor:** Doble Columna, S.L.  
**Domicilio:** Avda. Remolins, 24  
**Ciudad:** 03500 TORTOSA  
**Teléfono:** 977 588 032  
**Fax:**  
**E-mail:**  
**Clasificación:** Noticias e Información  
**Sub-Clasificación:** Noticias globales y actualidad

#### 1. Cifras totales y promedios (Nacional)

MES - AÑO	NAVEGADORES UNICOS	VISITAS	PAGINAS
Diciembre - 2023	9.958	14.646	21.502
<b>PROMEDIO DIARIO</b>	<b>423</b>	<b>472</b>	<b>694</b>
<b>PROMEDIO LUNES-VIERNES</b>	467	527	792
<b>PROMEDIO SABADO-DOMINGO</b>	330	358	488
<b>PAGINAS / VISITAS</b>	1,47		
<b>DURACION MEDIA VISITAS</b>	0:02:06		
<b>TIEMPO INTERACCIÓN MEDIO</b>	0:00:30		

#### 2. Secciones (Nacional)

	PAGINAS	%
<b>HOME</b>	2.435	11.32 %
<b>RESTO</b>	19.067	88.68 %

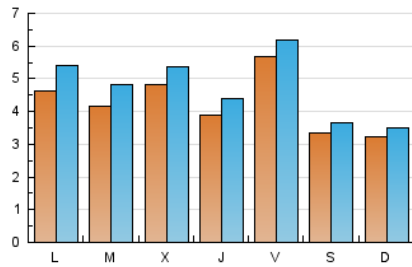
#### 3. Por día del mes (Nacional)

Día	N. únicos	Visitas	Páginas	Día	N. únicos	Visitas	Páginas	Día	N. únicos	Visitas	Páginas
<b>1</b>	319	367	617	<b>11</b>	762	893	1.258	<b>21</b>	450	517	706
<b>2</b>	246	284	368	<b>12</b>	708	824	1.330	<b>22</b>	1.367	1.472	1.953
<b>3</b>	325	358	542	<b>13</b>	928	1.031	1.507	<b>23</b>	769	800	945
<b>4</b>	410	488	772	<b>14</b>	535	609	971	<b>24</b>	290	301	417
<b>5</b>	312	363	586	<b>15</b>	474	533	815	<b>25</b>	214	229	327
<b>6</b>	259	289	373	<b>16</b>	268	304	489	<b>26</b>	159	172	234
<b>7</b>	317	351	567	<b>17</b>	408	446	592	<b>27</b>	192	218	518
<b>8</b>	226	247	326	<b>18</b>	464	544	847	<b>28</b>	245	275	584
<b>9</b>	184	201	291	<b>19</b>	481	563	804	<b>29</b>	444	483	712
<b>10</b>	456	496	703	<b>20</b>	551	601	817	<b>30</b>	215	232	291
								<b>31</b>	142	155	240

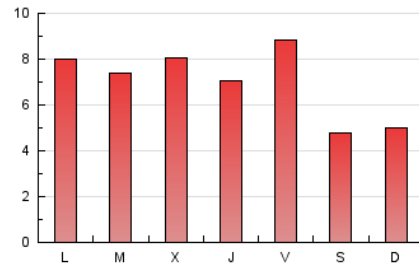
#### 4. Gráficas (Nacional)

##### 4.1 Por día de la semana (promedio)

N. únicos / Visitas (x 100)

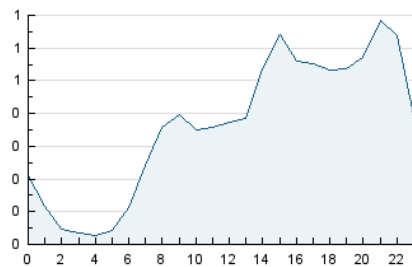


Páginas (x 100)

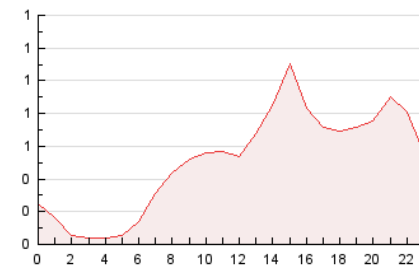


##### 4.2 Por franja horaria (promedio)

Visitas\_ (x 1000)

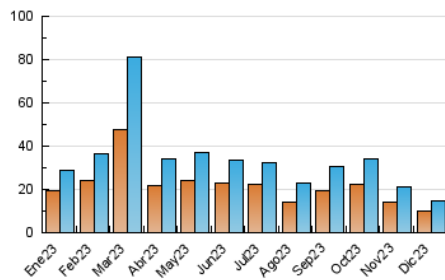


Páginas (x 1000)

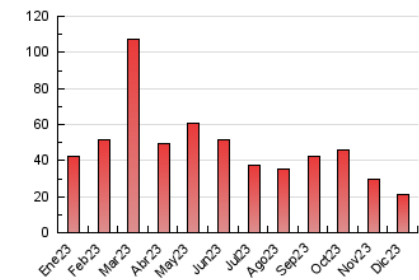


##### 4.3 Por meses

N. únicos / Visitas (x 1000)



Páginas (x 1000)



## 5. Observaciones

Este Medio Electrónico de Comunicación ha sido medido por la herramienta Google Analytics de Google (GA4)

## 6. Definiciones básicas (Para más información ver Normas Técnicas para el Control de los Medios Electrónicos de Comunicación)

### Página Vista:

Conjunto de ficheros enviado a un usuario como resultado de una petición del mismo recibida por el servidor. Cuando la página está formada por varios marcos (frames), el conjunto de los mismos tendrá, a efectos de cómputo, la consideración de una página unitaria.

### Visita:

Una secuencia ininterrumpida de páginas servidas a un usuario válido. Si dicho usuario no realiza peticiones de páginas en un periodo de tiempo (30 min) la siguiente petición constituirá el inicio de una nueva visita.

### Navegador Único:

Total de combinaciones únicas de una dirección IP y un identificador adicional. Los medios pueden utilizar cookies o el Identificador de Alta de registro.

### Duración Página Vista:

Tiempo acumulado en segundos de todas las páginas vistas (en visitas de dos o más páginas vistas), dividido por el número total de páginas vistas.

### Duración Visita:

Tiempo en segundos de todas las visitas de dos o más páginas vistas, dividido por el número total de visitas de dos o más páginas vistas.

### Tráfico nacional:

Audiencia/difusión correspondiente a España medida en base a los datos de las direcciones IP registradas por el sistema de medición.

## 7. Opinión

De OJDinteractiva, la división de INFORMACIÓN Y CONTROL DE PUBLICACIONES S.A.:

Hemos examinado la información facilitada por el editor del medio electrónico para el periodo que comprende la presente certificación.

Nuestro examen se ha realizado de acuerdo con las normas y procedimientos establecidos en las Normas Técnicas para el Control de los Medios Electrónicos de Comunicación.

En nuestra opinión, la presente acta presenta razonablemente la difusión/audiencia registrada por este medio electrónico.

### ADVERTENCIA:

El trabajo de OJDinteractiva, la división de INFORMACIÓN Y CONTROL DE PUBLICACIONES S.A (INTROL) se limita a la realización de pruebas para la revisión de los datos de recuento suministrados por el editor con la finalidad de expresar una opinión sobre la razonabilidad de dichos datos de acuerdo con las Normas Técnicas para el control de los MEC.

Por tanto, INTROL no acepta responsabilidad alguna por las inexactitudes o errores que puedan existir en los datos de recuento. Tampoco acepta ninguna responsabilidad por la falsedad en los datos de recuento recibidos del editor, ni por otros datos de medición que no están incluidos en el análisis.

- 2023

OJDinteractiva