



## INFORMACION Y CONTROL DE PUBLICACIONES, S.A.

Velázquez, 46, 1º Drcha - Tel. 91 435 00 32 Fax 91 435 96 05 - 28001 - MADRID  
Av. Diagonal 497, 5a planta - Tel 93 439 24 18 Fax 93 419 25 34 - 08029 - BARCELONA

**Título:** CEUTALDIA.COM  
**URL Primaria:** https://www.ceutaldia.com  
**Editor:** Ediciones Ceitil, S.L.  
**Domicilio:** Paseo de las Palmeras, 2, 1º oficina 3  
**Ciudad:** 51001 CEUTA  
**Teléfono:** 956 525 212  
**Fax:** 902 027 153  
**E-mail:**  
**Clasificación:** Noticias e Información  
**Sub-Clasificación:** Noticias globales y actualidad



### 1. Cifras totales y promedios (Nacional e Internacional)

MES - AÑO	NAVEGADORES UNICOS	VISITAS	PAGINAS
Julio - 2024	28.279	55.559	108.465
<b>PROMEDIO DIARIO</b>	<b>1.480</b>	<b>1.792</b>	<b>3.499</b>
<b>PROMEDIO LUNES-VIERNES</b>	1.544	1.878	3.716
<b>PROMEDIO SABADO-DOMINGO</b>	1.295	1.545	2.874
<b>PAGINAS / VISITAS</b>	1,95		
<b>DURACION MEDIA VISITAS</b>	0:05:59		
<b>TIEMPO INTERACCIÓN MEDIO</b>	0:02:04		

### 2. Secciones (Nacional e Internacional)

	PAGINAS	%
<b>HOME</b>	40.437	37.28 %
<b>RESTO</b>	68.028	62.72 %

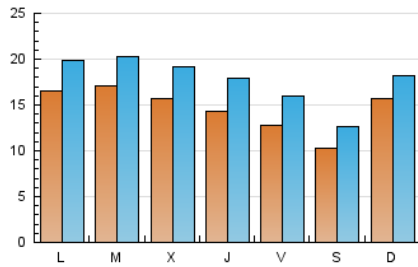
### 3. Por día del mes (Nacional e Internacional)

Día	N. únicos	Visitas	Páginas	Día	N. únicos	Visitas	Páginas	Día	N. únicos	Visitas	Páginas
1	1.326	1.668	3.572	11	1.180	1.553	3.595	21	1.008	1.233	2.490
2	1.339	1.716	3.690	12	1.122	1.432	3.006	22	1.356	1.676	3.446
3	1.723	2.121	4.353	13	1.034	1.297	2.558	23	1.330	1.678	3.328
4	1.395	1.766	3.911	14	1.306	1.547	2.631	24	1.467	1.817	3.928
5	1.305	1.686	3.487	15	1.854	2.198	4.278	25	1.740	2.076	4.024
6	1.010	1.285	2.785	16	2.802	3.042	5.020	26	1.297	1.621	3.229
7	1.551	1.801	3.517	17	1.862	2.200	3.864	27	895	1.105	2.435
8	1.508	1.827	3.544	18	1.407	1.744	3.619	28	2.413	2.713	4.212
9	1.599	1.933	3.847	19	1.367	1.649	3.128	29	2.233	2.557	4.129
10	1.456	1.780	3.631	20	1.146	1.380	2.362	30	1.465	1.798	3.413
								31	1.369	1.660	3.433

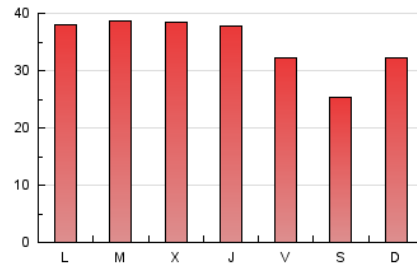
#### 4. Gráficas (Nacional e Internacional)

##### 4.1 Por día de la semana (promedio)

N. únicos / Visitas (x 100)



Páginas (x 100)

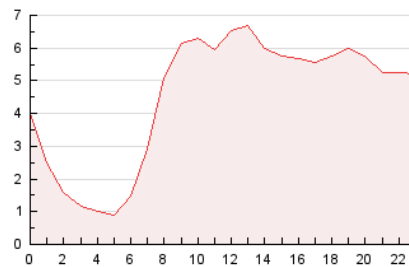


##### 4.2 Por franja horaria (promedio)

Visitas\_ (x 1000)

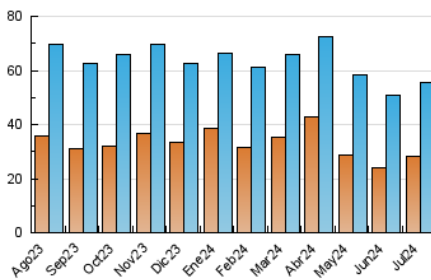


Páginas (x 1000)

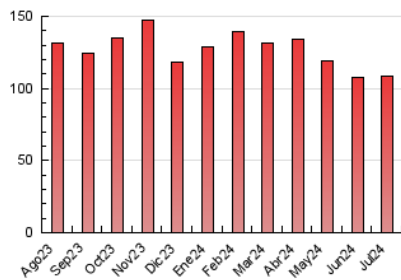


##### 4.3 Por meses

N. únicos / Visitas (x 1000)



Páginas (x 1000)





## INFORMACION Y CONTROL DE PUBLICACIONES, S.A.

Velázquez, 46, 1ª Drcha - Tel. 91 435 00 32 Fax 91 435 96 05 - 28001 - MADRID  
Av. Diagonal 497, 5a planta - Tel 93 439 24 18 Fax 93 419 25 34 - 08029 - BARCELONA

### Anexo - Tráfico Nacional

**Título:** CEUTALDIA.COM  
**URL Primaria:** https://www.ceutaldia.com  
**Editor:** Ediciones Ceitil, S.L.  
**Domicilio:** Paseo de las Palmeras, 2, 1ª oficina 3  
**Ciudad:** 51001 CEUTA  
**Teléfono:** 956 525 212  
**Fax:** 902 027 153  
**E-mail:**  
**Clasificación:** Noticias e Información  
**Sub-Clasificación:** Noticias globales y actualidad



#### 1. Cifras totales y promedios (Nacional)

MES - AÑO	NAVEGADORES UNICOS	VISITAS	PAGINAS
Julio - 2024	24.930	51.522	102.682
<b>PROMEDIO DIARIO</b>	<b>1.360</b>	<b>1.662</b>	<b>3.312</b>
<b>PROMEDIO LUNES-VIERNES</b>	<b>1.426</b>	<b>1.749</b>	<b>3.527</b>
<b>PROMEDIO SABADO-DOMINGO</b>	<b>1.170</b>	<b>1.411</b>	<b>2.696</b>
<b>PAGINAS / VISITAS</b>	<b>1,99</b>		
<b>DURACION MEDIA VISITAS</b>	<b>0:06:11</b>		
<b>TIEMPO INTERACCIÓN MEDIO</b>	<b>0:02:11</b>		

#### 2. Secciones (Nacional)

	PAGINAS	%
<b>HOME</b>	39.480	38.45 %
<b>RESTO</b>	63.202	61.55 %

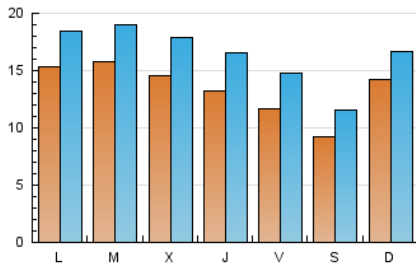
#### 3. Por día del mes (Nacional)

Día	N. únicos	Visitas	Páginas	Día	N. únicos	Visitas	Páginas	Día	N. únicos	Visitas	Páginas
1	1.228	1.562	3.354	11	1.103	1.463	3.439	21	898	1.114	2.346
2	1.257	1.615	3.508	12	1.020	1.321	2.843	22	1.235	1.538	3.259
3	1.637	2.016	4.133	13	954	1.206	2.404	23	1.197	1.537	3.151
4	1.312	1.671	3.765	14	1.219	1.457	2.491	24	1.312	1.649	3.639
5	1.225	1.591	3.327	15	1.730	2.062	4.055	25	1.578	1.907	3.796
6	926	1.193	2.662	16	2.644	2.898	4.797	26	1.165	1.479	3.062
7	1.332	1.574	3.261	17	1.768	2.098	3.730	27	770	964	2.230
8	1.382	1.683	3.362	18	1.281	1.598	3.430	28	2.240	2.526	3.982
9	1.469	1.796	3.651	19	1.246	1.515	2.974	29	2.074	2.388	3.909
10	1.361	1.677	3.484	20	1.023	1.253	2.189	30	1.342	1.662	3.243
								31	1.229	1.509	3.206

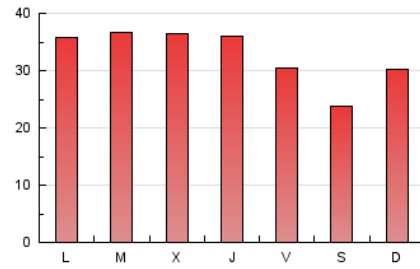
### 4. Gráficas (Nacional)

#### 4.1 Por día de la semana (promedio)

N. únicos / Visitas (x 100)

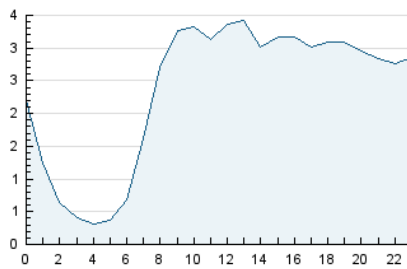


Páginas (x 100)

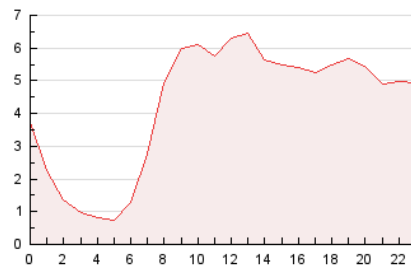


#### 4.2 Por franja horaria (promedio)

Visitas\_ (x 1000)

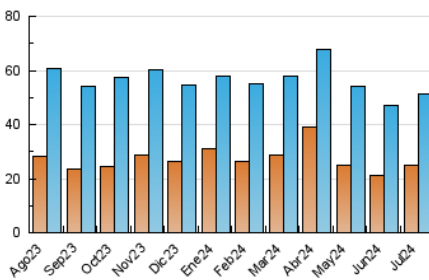


Páginas (x 1000)

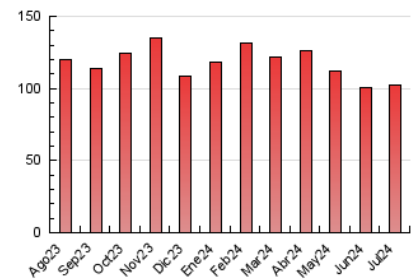


#### 4.3 Por meses

N. únicos / Visitas (x 1000)



Páginas (x 1000)



## 5. Observaciones

Este Medio Electrónico de Comunicación ha sido medido por la herramienta Google Analytics de Google (GA4)

## 6. Definiciones básicas (Para más información ver Normas Técnicas para el Control de los Medios Electrónicos de Comunicación)

### Página Vista:

Conjunto de ficheros enviado a un usuario como resultado de una petición del mismo recibida por el servidor. Cuando la página está formada por varios marcos (frames), el conjunto de los mismos tendrá, a efectos de cómputo, la consideración de una página unitaria.

### Visita:

Una secuencia ininterrumpida de páginas servidas a un usuario válido. Si dicho usuario no realiza peticiones de páginas en un periodo de tiempo (30 min) la siguiente petición constituirá el inicio de una nueva visita.

### Navegador Único:

Total de combinaciones únicas de una dirección IP y un identificador adicional. Los medios pueden utilizar cookies o el Identificador de Alta de registro.

### Duración Página Vista:

Tiempo acumulado en segundos de todas las páginas vistas (en visitas de dos o más páginas vistas), dividido por el número total de páginas vistas.

### Duración Visita:

Tiempo en segundos de todas las visitas de dos o más páginas vistas, dividido por el número total de visitas de dos o más páginas vistas.

### Tráfico nacional:

Audiencia/difusión correspondiente a España medida en base a los datos de las direcciones IP registradas por el sistema de medición.

## 7. Opinión

De OJDinteractiva, la división de INFORMACIÓN Y CONTROL DE PUBLICACIONES S.A.:

Hemos examinado la información facilitada por el editor del medio electrónico para el periodo que comprende la presente certificación.

Nuestro examen se ha realizado de acuerdo con las normas y procedimientos establecidos en las Normas Técnicas para el Control de los Medios Electrónicos de Comunicación.

En nuestra opinión, la presente acta presenta razonablemente la difusión/audiencia registrada por este medio electrónico.

### ADVERTENCIA:

El trabajo de OJDinteractiva, la división de INFORMACIÓN Y CONTROL DE PUBLICACIONES S.A (INTROL) se limita a la realización de pruebas para la revisión de los datos de recuento suministrados por el editor con la finalidad de expresar una opinión sobre la razonabilidad de dichos datos de acuerdo con las Normas Técnicas para el control de los MEC.

Por tanto, INTROL no acepta responsabilidad alguna por las inexactitudes o errores que puedan existir en los datos de recuento. Tampoco acepta ninguna responsabilidad por la falsedad en los datos de recuento recibidos del editor, ni por otros datos de medición que no están incluidos en el análisis.

Agosto - 2024

OJDinteractiva