



## INFORMACION Y CONTROL DE PUBLICACIONES, S.A.

Velázquez, 46, 1º Drcha - Tel. 91 435 00 32 Fax 91 435 96 05 - 28001 - MADRID  
Av. Diagonal 497, 5a planta - Tel 93 439 24 18 Fax 93 419 25 34 - 08029 - BARCELONA

**Título:** ALCALAHOY.ES  
**URL Primaria:** http://www.alcalahoy.es  
**Editor:** Pedro Enrique Gómez Fernández  
**Domicilio:** Nueva 6 3º D  
**Ciudad:** 28801 ALCALÁ DE HENARES  
**Teléfono:**  
**Fax:**  
**E-mail:**  
**Clasificación:** Noticias e Información  
**Sub-Clasificación:** Noticias globales y actualidad

# ALCALAHOY

### 1. Cifras totales y promedios (Nacional e Internacional)

MES - AÑO	NAVEGADORES UNICOS	VISITAS	PAGINAS
Octubre - 2023	144.912	240.131	319.740
<b>PROMEDIO DIARIO</b>	<b>7.153</b>	<b>7.746</b>	<b>10.314</b>
<b>PROMEDIO LUNES-VIERNES</b>	7.151	7.724	10.388
<b>PROMEDIO SABADO-DOMINGO</b>	7.159	7.801	10.133
<b>PAGINAS / VISITAS</b>	1,33		
<b>DURACION MEDIA VISITAS</b>	0:01:15		
<b>TIEMPO INTERACCIÓN MEDIO</b>	0:00:28		

### 2. Secciones (Nacional e Internacional)

	PAGINAS	%
<b>HOME</b>	32.684	10.22 %
<b>RESTO</b>	287.056	89.78 %

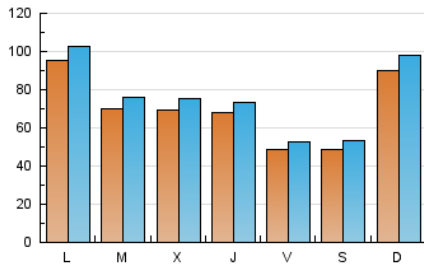
### 3. Por día del mes (Nacional e Internacional)

Día	N. únicos	Visitas	Páginas	Día	N. únicos	Visitas	Páginas	Día	N. únicos	Visitas	Páginas
<b>1</b>	7.826	8.601	11.352	<b>11</b>	5.968	6.493	8.143	<b>21</b>	2.392	2.618	4.026
<b>2</b>	21.223	22.059	26.171	<b>12</b>	5.428	5.715	7.639	<b>22</b>	1.893	2.115	3.401
<b>3</b>	6.461	7.069	9.718	<b>13</b>	3.491	3.765	5.568	<b>23</b>	1.844	2.093	3.469
<b>4</b>	6.710	7.210	9.707	<b>14</b>	4.777	5.182	7.689	<b>24</b>	5.736	6.165	8.792
<b>5</b>	5.363	5.804	8.059	<b>15</b>	6.390	7.117	9.891	<b>25</b>	8.683	9.297	12.856
<b>6</b>	7.156	7.781	11.025	<b>16</b>	4.107	4.602	6.405	<b>26</b>	6.025	6.604	9.593
<b>7</b>	5.669	6.260	8.375	<b>17</b>	3.496	3.937	5.588	<b>27</b>	4.804	5.254	7.460
<b>8</b>	4.499	4.917	6.792	<b>18</b>	6.481	7.237	9.814	<b>28</b>	6.622	7.221	9.424
<b>9</b>	8.531	9.785	13.721	<b>19</b>	10.441	11.284	13.958	<b>29</b>	24.361	26.175	30.245
<b>10</b>	10.602	11.424	15.276	<b>20</b>	4.115	4.383	6.224	<b>30</b>	11.988	12.681	16.843
								<b>31</b>	8.663	9.283	12.516

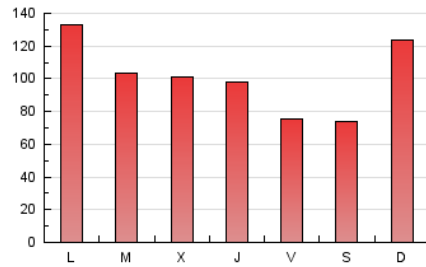
### 4. Gráficas (Nacional e Internacional)

#### 4.1 Por día de la semana (promedio)

N. únicos / Visitas (x 100)



Páginas (x 100)



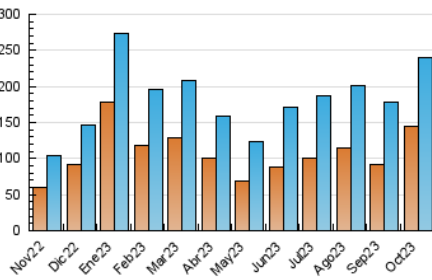
#### 4.2 Por franja horaria (promedio)

Visitas\_ (x 1000)

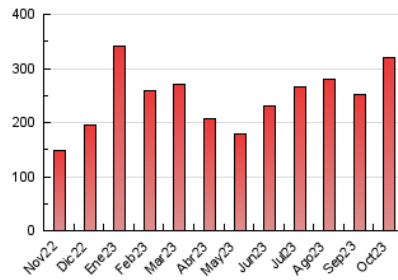
Páginas (x 1000)

#### 4.3 Por meses

N. únicos / Visitas (x 1000)



Páginas (x 1000)





## INFORMACION Y CONTROL DE PUBLICACIONES, S.A.

Velázquez, 46, 1ª Drcha - Tel. 91 435 00 32 Fax 91 435 96 05 - 28001 - MADRID  
Av. Diagonal 497, 5a planta - Tel 93 439 24 18 Fax 93 419 25 34 - 08029 - BARCELONA

### Anexo - Tráfico Nacional

**Título:** ALCALAHOY.ES  
**URL Primaria:** http://www.alcalahoy.es  
**Editor:** Pedro Enrique Gómez Fernández  
**Domicilio:** Nueva 6 3º D  
**Ciudad:** 28801 ALCALÁ DE HENARES  
**Teléfono:**  
**Fax:**  
**E-mail:**  
**Clasificación:** Noticias e Información  
**Sub-Clasificación:** Noticias globales y actualidad

# ALCALAHOY

#### 1. Cifras totales y promedios (Nacional)

MES - AÑO	NAVEGADORES UNICOS	VISITAS	PAGINAS
Octubre - 2023	141.407	236.271	315.108
<b>PROMEDIO DIARIO</b>	<b>7.037</b>	<b>7.622</b>	<b>10.165</b>
<b>PROMEDIO LUNES-VIERNES</b>	7.023	7.587	10.223
<b>PROMEDIO SABADO-DOMINGO</b>	7.071	7.707	10.023
<b>PAGINAS / VISITAS</b>	1,33		
<b>DURACION MEDIA VISITAS</b>	0:01:15		
<b>TIEMPO INTERACCIÓN MEDIO</b>	0:00:28		

#### 2. Secciones (Nacional)

	PAGINAS	%
<b>HOME</b>	32.139	10.20 %
<b>RESTO</b>	282.969	89.80 %

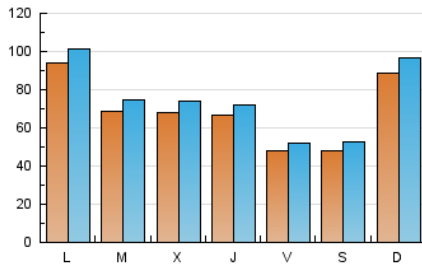
#### 3. Por día del mes (Nacional)

Día	N. únicos	Visitas	Páginas	Día	N. únicos	Visitas	Páginas	Día	N. únicos	Visitas	Páginas
1	7.741	8.514	11.272	11	5.810	6.231	7.872	21	2.340	2.568	3.957
2	21.045	21.904	26.027	12	5.128	5.427	7.303	22	1.839	2.058	3.324
3	6.360	6.968	9.572	13	3.396	3.662	5.452	23	1.780	2.028	3.394
4	6.587	7.087	9.539	14	4.685	5.063	7.546	24	5.647	6.075	8.677
5	5.258	5.718	7.947	15	6.316	7.025	9.803	25	8.538	9.151	12.655
6	7.073	7.679	10.893	16	4.003	4.495	6.284	26	5.893	6.462	9.402
7	5.581	6.159	8.269	17	3.396	3.828	5.441	27	4.698	5.165	7.316
8	4.423	4.835	6.691	18	6.378	7.138	9.692	28	6.559	7.153	9.342
9	8.390	9.632	13.546	19	10.343	11.181	13.816	29	24.153	25.986	30.000
10	10.341	11.143	14.941	20	4.037	4.296	6.128	30	11.861	12.479	16.644
								31	8.541	9.161	12.363

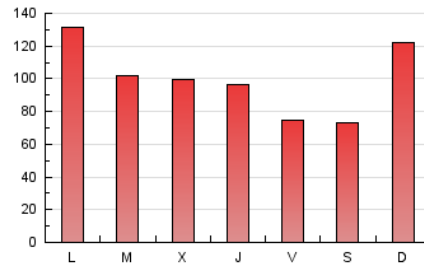
## 4. Gráficas (Nacional)

### 4.1 Por día de la semana (promedio)

N. únicos / Visitas (x 100)



Páginas (x 100)



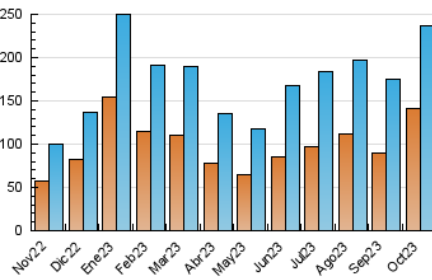
### 4.2 Por franja horaria (promedio)

Visitas\_ (x 1000)

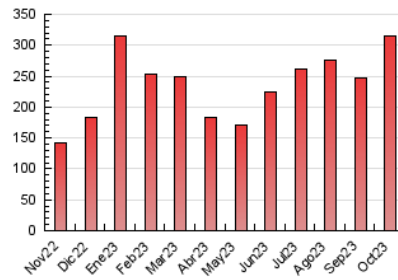
Páginas (x 1000)

### 4.3 Por meses

N. únicos / Visitas (x 1000)



Páginas (x 1000)



## 5. Observaciones

Este Medio Electrónico de Comunicación ha sido medido por la herramienta Google Analytics de Google (GA4)

## 6. Definiciones básicas (Para más información ver Normas Técnicas para el Control de los Medios Electrónicos de Comunicación)

### Página Vista:

Conjunto de ficheros enviado a un usuario como resultado de una petición del mismo recibida por el servidor. Cuando la página está formada por varios marcos (frames), el conjunto de los mismos tendrá, a efectos de cómputo, la consideración de una página unitaria.

### Visita:

Una secuencia ininterrumpida de páginas servidas a un usuario válido. Si dicho usuario no realiza peticiones de páginas en un periodo de tiempo (30 min) la siguiente petición constituirá el inicio de una nueva visita.

### Navegador Único:

Total de combinaciones únicas de una dirección IP y un identificador adicional. Los medios pueden utilizar cookies o el Identificador de Alta de registro.

### Duración Página Vista:

Tiempo acumulado en segundos de todas las páginas vistas (en visitas de dos o más páginas vistas), dividido por el número total de páginas vistas.

### Duración Visita:

Tiempo en segundos de todas las visitas de dos o más páginas vistas, dividido por el número total de visitas de dos o más páginas vistas.

### Tráfico nacional:

Audiencia/difusión correspondiente a España medida en base a los datos de las direcciones IP registradas por el sistema de medición.

## 7. Opinión

De OJDinteractiva, la división de INFORMACIÓN Y CONTROL DE PUBLICACIONES S.A.:

Hemos examinado la información facilitada por el editor del medio electrónico para el periodo que comprende la presente certificación.

Nuestro examen se ha realizado de acuerdo con las normas y procedimientos establecidos en las Normas Técnicas para el Control de los Medios Electrónicos de Comunicación.

En nuestra opinión, la presente acta presenta razonablemente la difusión/audiencia registrada por este medio electrónico.

### ADVERTENCIA:

El trabajo de OJDinteractiva, la división de INFORMACIÓN Y CONTROL DE PUBLICACIONES S.A (INTROL) se limita a la realización de pruebas para la revisión de los datos de recuento suministrados por el editor con la finalidad de expresar una opinión sobre la razonabilidad de dichos datos de acuerdo con las Normas Técnicas para el control de los MEC.

Por tanto, INTROL no acepta responsabilidad alguna por las inexactitudes o errores que puedan existir en los datos de recuento. Tampoco acepta ninguna responsabilidad por la falsedad en los datos de recuento recibidos del editor, ni por otros datos de medición que no están incluidos en el análisis.

Noviembre - 2023

OJDinteractiva