



INFORMACION Y CONTROL DE PUBLICACIONES, S.A.

Velázquez, 46, 1º Drcha - Tel. 91 435 00 32 Fax 91 435 96 05 - 28001 - MADRID
Av. Diagonal 497, 5a planta - Tel 93 439 24 18 Fax 93 419 25 34 - 08029 - BARCELONA

Título: ALCALAHOY.ES
URL Primaria: http://www.alcalahoy.es
Editor: Pedro Enrique Gómez Fernández
Domicilio: Nueva 6 3º D
Ciudad: 28801 ALCALÁ DE HENARES
Teléfono:
Fax:
E-mail:
Clasificación: Noticias e Información
Sub-Clasificación: Noticias globales y actualidad

ALCALAHOY

1. Cifras totales y promedios (Nacional e Internacional)

MES - AÑO	NAVEGADORES UNICOS	VISITAS	PAGINAS
Octubre - 2024	146.994	211.495	262.443
PROMEDIO DIARIO	6.364	6.822	8.466
PROMEDIO LUNES-VIERNES	6.789	7.315	9.097
PROMEDIO SABADO-DOMINGO	5.141	5.408	6.652
PAGINAS / VISITAS	1,24		
DURACION MEDIA VISITAS	0:01:07		
TIEMPO INTERACCIÓN MEDIO	0:00:42		

2. Secciones (Nacional e Internacional)

	PAGINAS	%
HOME	27.909	10.63 %
RESTO	234.534	89.37 %

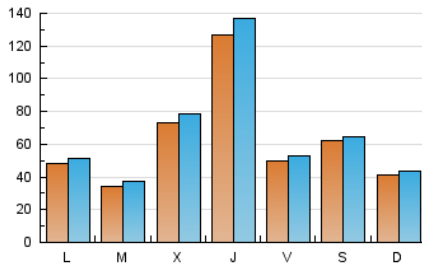
3. Por día del mes (Nacional e Internacional)

Día	N. únicos	Visitas	Páginas	Día	N. únicos	Visitas	Páginas	Día	N. únicos	Visitas	Páginas
1	5.842	6.209	7.627	11	8.792	9.249	11.065	21	3.892	4.204	5.563
2	6.046	6.488	8.113	12	1.439	1.599	2.351	22	1.632	1.832	2.606
3	5.873	6.282	7.784	13	3.721	4.023	4.809	23	1.617	1.858	2.856
4	4.886	5.354	6.961	14	2.534	2.787	3.744	24	1.314	1.493	2.255
5	3.339	3.563	4.753	15	3.234	3.570	5.086	25	2.324	2.543	3.520
6	3.756	4.074	5.359	16	7.104	8.086	11.431	26	18.112	18.560	21.278
7	2.715	2.881	4.338	17	8.790	9.813	12.662	27	6.353	6.652	8.067
8	2.781	3.180	4.694	18	3.774	4.056	5.760	28	10.026	10.721	12.357
9	20.263	21.084	25.694	19	1.884	2.059	2.861	29	3.614	3.900	5.192
10	45.893	49.043	54.797	20	2.521	2.730	3.734	30	1.636	1.843	2.639
								31	1.573	1.759	2.487

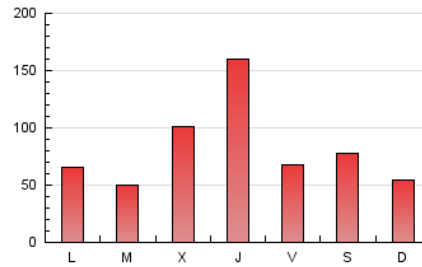
4. Gráficas (Nacional e Internacional)

4.1 Por día de la semana (promedio)

N. únicos / Visitas (x 100)

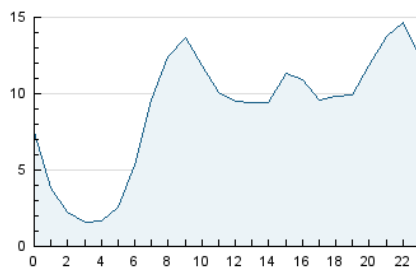


Páginas (x 100)

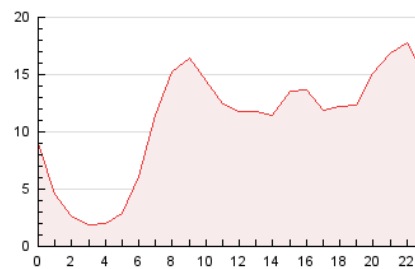


4.2 Por franja horaria (promedio)

Visitas_ (x 1000)

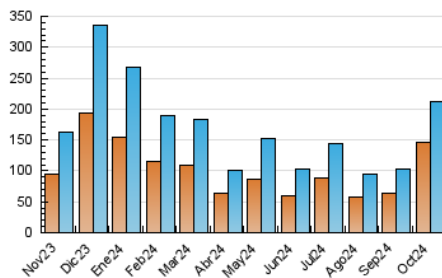


Páginas (x 1000)

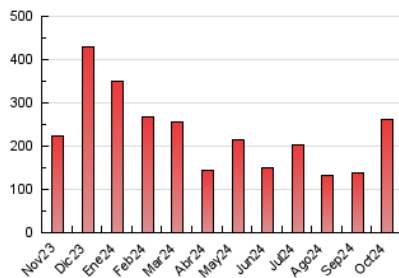


4.3 Por meses

N. únicos / Visitas (x 1000)



Páginas (x 1000)





INFORMACION Y CONTROL DE PUBLICACIONES, S.A.

Velázquez, 46, 1ª Drcha - Tel. 91 435 00 32 Fax 91 435 96 05 - 28001 - MADRID
Av. Diagonal 497, 5a planta - Tel 93 439 24 18 Fax 93 419 25 34 - 08029 - BARCELONA

Anexo - Tráfico Nacional

Título: ALCALAHOY.ES
URL Primaria: http://www.alcalahoy.es
Editor: Pedro Enrique Gómez Fernández
Domicilio: Nueva 6 3º D
Ciudad: 28801 ALCALÁ DE HENARES
Teléfono:
Fax:
E-mail:
Clasificación: Noticias e Información
Sub-Clasificación: Noticias globales y actualidad

ALCALAHOY

1. Cifras totales y promedios (Nacional)

MES - AÑO	NAVEGADORES UNICOS	VISITAS	PAGINAS
Octubre - 2024	141.618	205.090	254.909
PROMEDIO DIARIO	6.176	6.616	8.223
PROMEDIO LUNES-VIERNES	6.571	7.074	8.814
PROMEDIO SABADO-DOMINGO	5.039	5.299	6.524
PAGINAS / VISITAS	1,24		
DURACION MEDIA VISITAS	0:01:07		
TIEMPO INTERACCIÓN MEDIO	0:00:42		

2. Secciones (Nacional)

	PAGINAS	%
HOME	27.200	10.67 %
RESTO	227.709	89.33 %

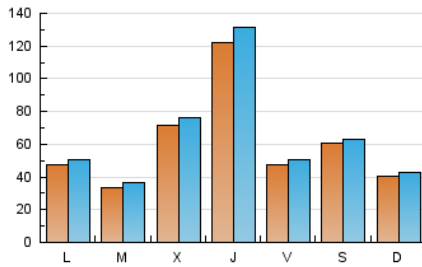
3. Por día del mes (Nacional)

Día	N. únicos	Visitas	Páginas	Día	N. únicos	Visitas	Páginas	Día	N. únicos	Visitas	Páginas
1	5.730	6.079	7.455	11	8.709	9.168	10.943	21	3.812	4.097	5.433
2	5.942	6.340	7.963	12	1.382	1.538	2.283	22	1.541	1.735	2.498
3	5.768	6.173	7.671	13	3.666	3.976	4.743	23	1.546	1.784	2.763
4	4.792	5.258	6.858	14	2.469	2.718	3.662	24	1.247	1.425	2.163
5	3.265	3.488	4.662	15	3.131	3.434	4.933	25	2.263	2.481	3.429
6	3.677	3.988	5.264	16	6.464	7.378	10.636	26	18.007	18.443	21.121
7	2.639	2.801	4.210	17	6.898	7.644	10.329	27	6.256	6.519	7.929
8	2.681	3.078	4.546	18	3.141	3.426	4.977	28	9.903	10.593	12.171
9	20.164	20.978	25.556	19	1.605	1.773	2.528	29	3.507	3.802	5.051
10	45.730	48.867	54.565	20	2.455	2.664	3.661	30	1.552	1.756	2.509
								31	1.502	1.686	2.397

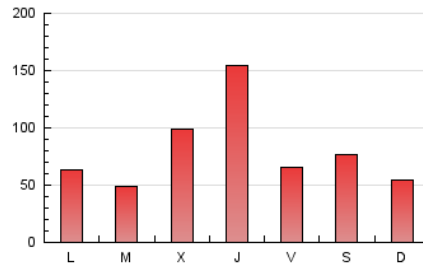
4. Gráficas (Nacional)

4.1 Por día de la semana (promedio)

N. únicos / Visitas (x 100)

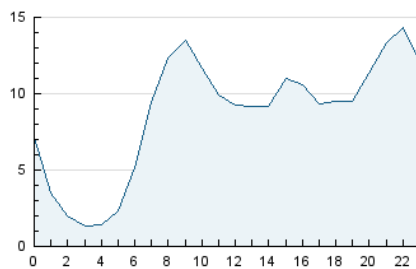


Páginas (x 100)

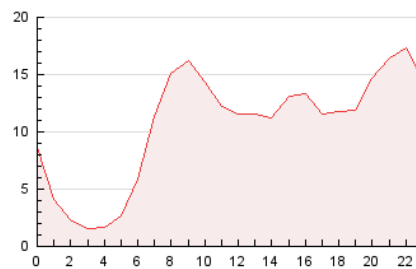


4.2 Por franja horaria (promedio)

Visitas_ (x 1000)

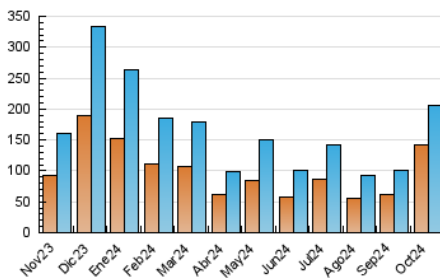


Páginas (x 1000)

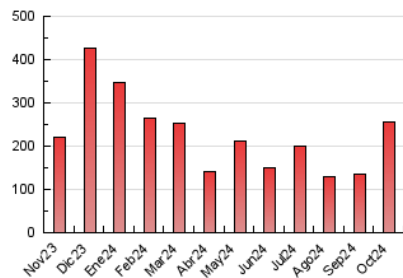


4.3 Por meses

N. únicos / Visitas (x 1000)



Páginas (x 1000)



5. Observaciones

Este Medio Electrónico de Comunicación ha sido medido por la herramienta Google Analytics de Google (GA4).

6. Definiciones básicas (Para más información ver Normas Técnicas para el Control de los Medios Electrónicos de Comunicación)

Página Vista:

Conjunto de ficheros enviado a un usuario como resultado de una petición del mismo recibida por el servidor. Cuando la página está formada por varios marcos (frames), el conjunto de los mismos tendrá, a efectos de cómputo, la consideración de una página unitaria.

Visita:

Una secuencia ininterrumpida de páginas servidas a un usuario válido. Si dicho usuario no realiza peticiones de páginas en un periodo de tiempo (30 min) la siguiente petición constituirá el inicio de una nueva visita.

Navegador Único:

Total de combinaciones únicas de una dirección IP y un identificador adicional. Los medios pueden utilizar cookies o el Identificador de Alta de registro.

Duración Página Vista:

Tiempo acumulado en segundos de todas las páginas vistas (en visitas de dos o más páginas vistas), dividido por el número total de páginas vistas.

Duración Visita:

Tiempo en segundos de todas las visitas de dos o más páginas vistas, dividido por el número total de visitas de dos o más páginas vistas.

Tráfico nacional:

Audiencia/difusión correspondiente a España medida en base a los datos de las direcciones IP registradas por el sistema de medición.

7. Opinión

De OJDinteractiva, la división de INFORMACIÓN Y CONTROL DE PUBLICACIONES S.A.:

Hemos examinado la información facilitada por el editor del medio electrónico para el periodo que comprende la presente certificación.

Nuestro examen se ha realizado de acuerdo con las normas y procedimientos establecidos en las Normas Técnicas para el Control de los Medios Electrónicos de Comunicación.

En nuestra opinión, la presente acta presenta razonablemente la difusión/audiencia registrada por este medio electrónico.

ADVERTENCIA:

El trabajo de OJDinteractiva, la división de INFORMACIÓN Y CONTROL DE PUBLICACIONES S.A (INTROL) se limita a la realización de pruebas para la revisión de los datos de recuento suministrados por el editor con la finalidad de expresar una opinión sobre la razonabilidad de dichos datos de acuerdo con las Normas Técnicas para el control de los MEC.

Por tanto, INTROL no acepta responsabilidad alguna por las inexactitudes o errores que puedan existir en los datos de recuento. Tampoco acepta ninguna responsabilidad por la falsedad en los datos de recuento recibidos del editor, ni por otros datos de medición que no están incluidos en el análisis.

Noviembre - 2024

OJDinteractiva