



## INFORMACION Y CONTROL DE PUBLICACIONES, S.A.

Velázquez, 46, 1º Drcha - Tel. 91 435 00 32 Fax 91 435 96 05 - 28001 - MADRID  
Av. Diagonal 497, 5a planta - Tel 93 439 24 18 Fax 93 419 25 34 - 08029 - BARCELONA

**Título:** ALCALAHOY.ES  
**URL Primaria:** http://www.alcalahoy.es  
**Editor:** Pedro Enrique Gómez Fernández  
**Domicilio:** Nueva 6 3º D  
**Ciudad:** 28801 ALCALÁ DE HENARES  
**Teléfono:**  
**Fax:**  
**E-mail:**  
**Clasificación:** Noticias e Información  
**Sub-Clasificación:** Noticias globales y actualidad

# ALCALAHOY

### 1. Cifras totales y promedios (Nacional e Internacional)

MES - AÑO	NAVEGADORES UNICOS	VISITAS	PAGINAS
Noviembre - 2023	94.696	163.133	223.603
<b>PROMEDIO DIARIO</b>	<b>5.027</b>	<b>5.438</b>	<b>7.453</b>
<b>PROMEDIO LUNES-VIERNES</b>	5.041	5.442	7.464
<b>PROMEDIO SABADO-DOMINGO</b>	4.988	5.427	7.423
<b>PAGINAS / VISITAS</b>	1,37		
<b>DURACION MEDIA VISITAS</b>	0:01:10		
<b>TIEMPO INTERACCIÓN MEDIO</b>	0:00:28		

### 2. Secciones (Nacional e Internacional)

	PAGINAS	%
<b>HOME</b>	26.989	12.07 %
<b>RESTO</b>	196.614	87.93 %

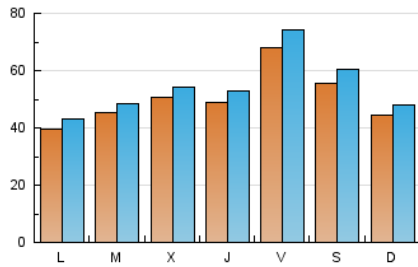
### 3. Por día del mes (Nacional e Internacional)

Día	N. únicos	Visitas	Páginas	Día	N. únicos	Visitas	Páginas	Día	N. únicos	Visitas	Páginas
1	6.428	6.998	8.657	11	5.503	5.938	7.413	21	6.637	7.156	9.952
2	2.143	2.369	3.412	12	5.258	5.750	8.790	22	4.481	4.674	6.777
3	1.175	1.323	1.923	13	4.246	4.695	7.210	23	4.363	4.749	6.657
4	1.010	1.121	1.625	14	4.222	4.394	6.150	24	4.371	4.770	6.358
5	840	939	1.432	15	6.329	6.764	8.670	25	5.616	6.000	8.209
6	1.111	1.251	1.898	16	9.296	9.804	13.249	26	5.308	5.704	7.812
7	1.724	1.925	3.055	17	12.418	13.713	19.337	27	3.214	3.549	5.183
8	3.044	3.303	4.679	18	10.048	11.115	14.620	28	5.533	5.857	7.841
9	4.362	4.854	7.053	19	6.323	6.850	9.484	29	5.049	5.363	6.944
10	9.217	9.852	11.869	20	7.226	7.706	10.962	30	4.310	4.647	6.382

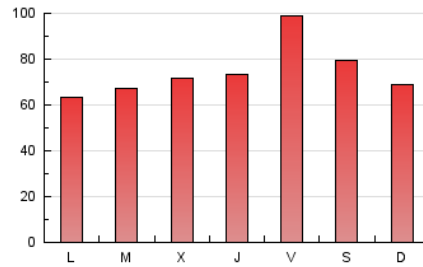
#### 4. Gráficas (Nacional e Internacional)

##### 4.1 Por día de la semana (promedio)

N. únicos / Visitas (x 100)



Páginas (x 100)

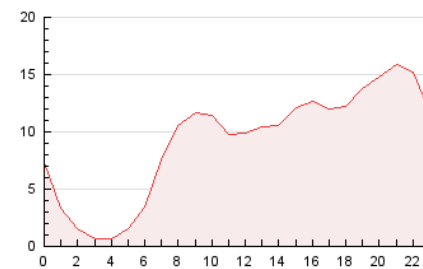


##### 4.2 Por franja horaria (promedio)

Visitas\_ (x 1000)

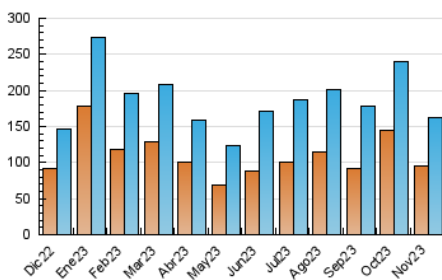


Páginas (x 1000)

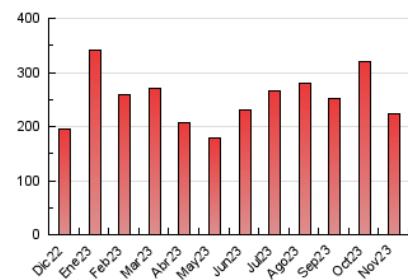


##### 4.3 Por meses

N. únicos / Visitas (x 1000)



Páginas (x 1000)





## INFORMACION Y CONTROL DE PUBLICACIONES, S.A.

Velázquez, 46, 1ª Drcha - Tel. 91 435 00 32 Fax 91 435 96 05 - 28001 - MADRID  
Av. Diagonal 497, 5a planta - Tel 93 439 24 18 Fax 93 419 25 34 - 08029 - BARCELONA

### Anexo - Tráfico Nacional

**Título:** ALCALAHOY.ES  
**URL Primaria:** http://www.alcalahoy.es  
**Editor:** Pedro Enrique Gómez Fernández  
**Domicilio:** Nueva 6 3º D  
**Ciudad:** 28801 ALCALÁ DE HENARES  
**Teléfono:**  
**Fax:**  
**E-mail:**  
**Clasificación:** Noticias e Información  
**Sub-Clasificación:** Noticias globales y actualidad

# ALCALAHOY

#### 1. Cifras totales y promedios (Nacional)

MES - AÑO	NAVEGADORES UNICOS	VISITAS	PAGINAS
Noviembre - 2023	92.120	160.152	220.088
<b>PROMEDIO DIARIO</b>	<b>4.930</b>	<b>5.338</b>	<b>7.336</b>
<b>PROMEDIO LUNES-VIERNES</b>	4.939	5.337	7.339
<b>PROMEDIO SABADO-DOMINGO</b>	4.906	5.343	7.328
<b>PAGINAS / VISITAS</b>	1,37		
<b>DURACION MEDIA VISITAS</b>	0:01:10		
<b>TIEMPO INTERACCIÓN MEDIO</b>	0:00:28		

#### 2. Secciones (Nacional)

	PAGINAS	%
<b>HOME</b>	26.530	12.05 %
<b>RESTO</b>	193.558	87.95 %

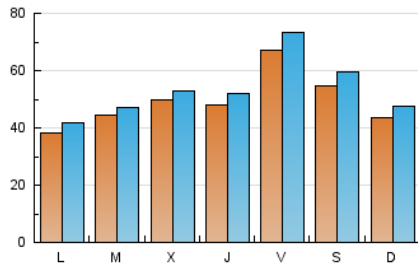
#### 3. Por día del mes (Nacional)

Día	N. únicos	Visitas	Páginas	Día	N. únicos	Visitas	Páginas	Día	N. únicos	Visitas	Páginas
1	6.323	6.881	8.516	11	5.420	5.853	7.308	21	6.551	7.072	9.836
2	2.068	2.289	3.298	12	5.182	5.648	8.692	22	4.364	4.556	6.657
3	1.121	1.269	1.841	13	4.121	4.538	7.062	23	4.260	4.651	6.535
4	971	1.080	1.587	14	4.089	4.249	5.986	24	4.292	4.699	6.270
5	805	903	1.382	15	6.207	6.629	8.521	25	5.492	5.880	8.087
6	1.041	1.175	1.799	16	9.157	9.689	13.061	26	5.237	5.637	7.731
7	1.650	1.847	2.955	17	12.301	13.598	19.180	27	3.122	3.452	5.088
8	2.966	3.221	4.588	18	9.908	10.992	14.464	28	5.437	5.735	7.729
9	4.295	4.784	6.978	19	6.231	6.750	9.373	29	4.934	5.235	6.813
10	9.126	9.774	11.757	20	7.034	7.516	10.747	30	4.207	4.550	6.247

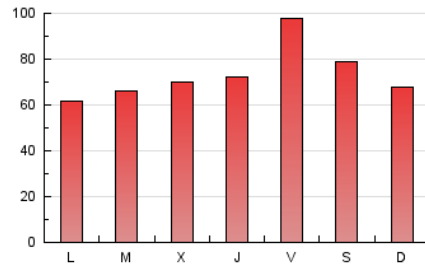
#### 4. Gráficas (Nacional)

##### 4.1 Por día de la semana (promedio)

N. únicos / Visitas (x 100)

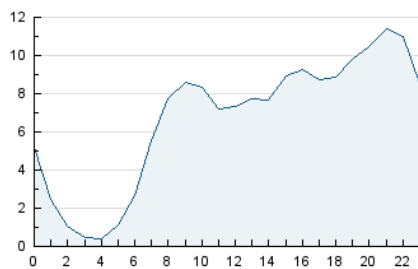


Páginas (x 100)

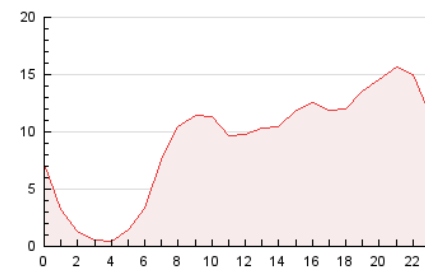


##### 4.2 Por franja horaria (promedio)

Visitas\_ (x 1000)

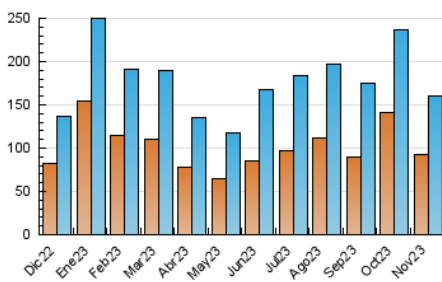


Páginas (x 1000)

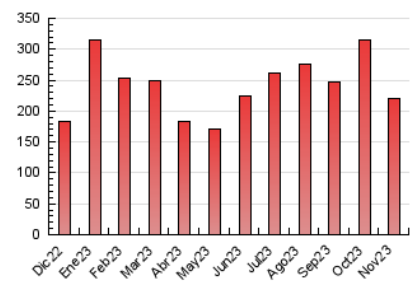


##### 4.3 Por meses

N. únicos / Visitas (x 1000)



Páginas (x 1000)



## 5. Observaciones

Este Medio Electrónico de Comunicación ha sido medido por la herramienta Google Analytics de Google (GA4)

## 6. Definiciones básicas (Para más información ver Normas Técnicas para el Control de los Medios Electrónicos de Comunicación)

### Página Vista:

Conjunto de ficheros enviado a un usuario como resultado de una petición del mismo recibida por el servidor. Cuando la página está formada por varios marcos (frames), el conjunto de los mismos tendrá, a efectos de cómputo, la consideración de una página unitaria.

### Visita:

Una secuencia ininterrumpida de páginas servidas a un usuario válido. Si dicho usuario no realiza peticiones de páginas en un periodo de tiempo (30 min) la siguiente petición constituirá el inicio de una nueva visita.

### Navegador Único:

Total de combinaciones únicas de una dirección IP y un identificador adicional. Los medios pueden utilizar cookies o el Identificador de Alta de registro.

### Duración Página Vista:

Tiempo acumulado en segundos de todas las páginas vistas (en visitas de dos o más páginas vistas), dividido por el número total de páginas vistas.

### Duración Visita:

Tiempo en segundos de todas las visitas de dos o más páginas vistas, dividido por el número total de visitas de dos o más páginas vistas.

### Tráfico nacional:

Audiencia/difusión correspondiente a España medida en base a los datos de las direcciones IP registradas por el sistema de medición.

## 7. Opinión

De OJDinteractiva, la división de INFORMACIÓN Y CONTROL DE PUBLICACIONES S.A.:

Hemos examinado la información facilitada por el editor del medio electrónico para el periodo que comprende la presente certificación.

Nuestro examen se ha realizado de acuerdo con las normas y procedimientos establecidos en las Normas Técnicas para el Control de los Medios Electrónicos de Comunicación.

En nuestra opinión, la presente acta presenta razonablemente la difusión/audiencia registrada por este medio electrónico.

### ADVERTENCIA:

El trabajo de OJDinteractiva, la división de INFORMACIÓN Y CONTROL DE PUBLICACIONES S.A (INTROL) se limita a la realización de pruebas para la revisión de los datos de recuento suministrados por el editor con la finalidad de expresar una opinión sobre la razonabilidad de dichos datos de acuerdo con las Normas Técnicas para el control de los MEC.

Por tanto, INTROL no acepta responsabilidad alguna por las inexactitudes o errores que puedan existir en los datos de recuento. Tampoco acepta ninguna responsabilidad por la falsedad en los datos de recuento recibidos del editor, ni por otros datos de medición que no están incluidos en el análisis.

Diciembre - 2023

OJDinteractiva