



## INFORMACION Y CONTROL DE PUBLICACIONES, S.A.

Velázquez, 46, 1º Drcha - Tel. 91 435 00 32 Fax 91 435 96 05 - 28001 - MADRID  
Av. Diagonal 497, 5a planta - Tel 93 439 24 18 Fax 93 419 25 34 - 08029 - BARCELONA

**Título:** ALCALAHOY.ES  
**URL Primaria:** http://www.alcalahoy.es  
**Editor:** Pedro Enrique Gómez Fernández  
**Domicilio:** Nueva 6 3º D  
**Ciudad:** 28801 ALCALÁ DE HENARES  
**Teléfono:**  
**Fax:**  
**E-mail:**  
**Clasificación:** Noticias e Información  
**Sub-Clasificación:** Noticias globales y actualidad

# ALCALAHOY

### 1. Cifras totales y promedios (Nacional e Internacional)

MES - AÑO	NAVEGADORES UNICOS	VISITAS	PAGINAS
Diciembre - 2023	193.330	335.877	430.691
<b>PROMEDIO DIARIO</b>	<b>10.175</b>	<b>10.835</b>	<b>13.893</b>
<b>PROMEDIO LUNES-VIERNES</b>	10.965	11.593	14.813
<b>PROMEDIO SABADO-DOMINGO</b>	8.519	9.242	11.963
<b>PAGINAS / VISITAS</b>	1,28		
<b>DURACION MEDIA VISITAS</b>	0:01:02		
<b>TIEMPO INTERACCIÓN MEDIO</b>	0:00:27		

### 2. Secciones (Nacional e Internacional)

	PAGINAS	%
<b>HOME</b>	29.313	6.81 %
<b>RESTO</b>	401.378	93.19 %

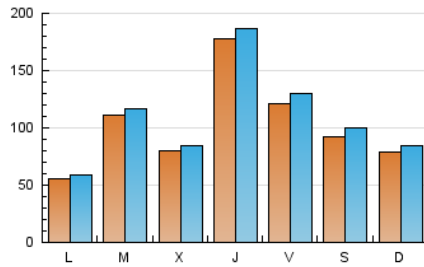
### 3. Por día del mes (Nacional e Internacional)

Día	N. únicos	Visitas	Páginas	Día	N. únicos	Visitas	Páginas	Día	N. únicos	Visitas	Páginas
1	3.194	3.487	5.268	11	2.455	2.726	3.899	21	31.347	31.579	38.759
2	4.904	5.510	7.525	12	3.665	3.908	5.847	22	26.274	28.891	35.728
3	6.357	6.867	9.573	13	3.828	4.150	5.899	23	15.077	16.455	20.145
4	5.503	5.856	8.555	14	12.502	13.908	18.081	24	9.241	9.763	12.801
5	3.989	4.403	6.427	15	8.592	9.260	12.325	25	7.351	7.836	10.488
6	6.224	6.624	8.453	16	5.887	6.439	8.516	26	34.099	35.294	41.332
7	13.051	13.951	17.721	17	10.221	11.286	14.722	27	8.683	8.928	11.152
8	13.188	13.606	17.250	18	6.825	7.130	10.077	28	14.382	15.117	19.329
9	6.459	6.874	8.741	19	2.692	2.918	4.437	29	9.329	9.994	12.901
10	5.063	5.385	7.425	20	13.082	13.894	17.138	30	13.651	14.911	19.245
								31	8.325	8.927	10.932

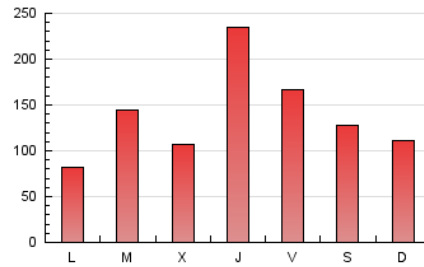
#### 4. Gráficas (Nacional e Internacional)

##### 4.1 Por día de la semana (promedio)

N. únicos / Visitas (x 100)

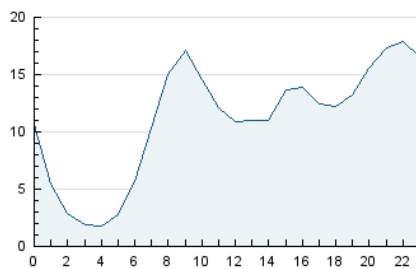


Páginas (x 100)

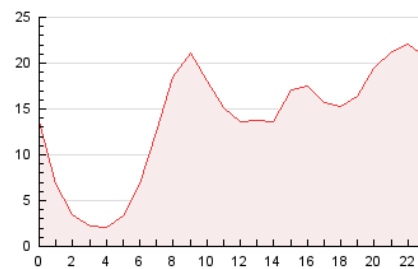


##### 4.2 Por franja horaria (promedio)

Visitas\_ (x 1000)

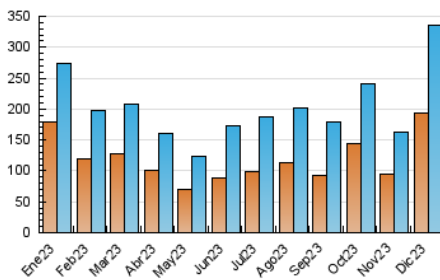


Páginas (x 1000)

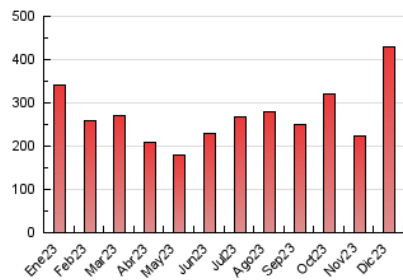


##### 4.3 Por meses

N. únicos / Visitas (x 1000)



Páginas (x 1000)





## INFORMACION Y CONTROL DE PUBLICACIONES, S.A.

Velázquez, 46, 1ª Drcha - Tel. 91 435 00 32 Fax 91 435 96 05 - 28001 - MADRID  
Av. Diagonal 497, 5a planta - Tel 93 439 24 18 Fax 93 419 25 34 - 08029 - BARCELONA

### Anexo - Tráfico Nacional

**Título:** ALCALAHOY.ES  
**URL Primaria:** http://www.alcalahoy.es  
**Editor:** Pedro Enrique Gómez Fernández  
**Domicilio:** Nueva 6 3º D  
**Ciudad:** 28801 ALCALÁ DE HENARES  
**Teléfono:**  
**Fax:**  
**E-mail:**  
**Clasificación:** Noticias e Información  
**Sub-Clasificación:** Noticias globales y actualidad

# ALCALAHOY

#### 1. Cifras totales y promedios (Nacional)

MES - AÑO	NAVEGADORES UNICOS	VISITAS	PAGINAS
Diciembre - 2023	190.264	332.514	426.518
<b>PROMEDIO DIARIO</b>	<b>10.063</b>	<b>10.726</b>	<b>13.759</b>
<b>PROMEDIO LUNES-VIERNES</b>	10.849	11.488	14.674
<b>PROMEDIO SABADO-DOMINGO</b>	8.411	9.128	11.837
<b>PAGINAS / VISITAS</b>	1,28		
<b>DURACION MEDIA VISITAS</b>	0:01:02		
<b>TIEMPO INTERACCIÓN MEDIO</b>	0:00:27		

#### 2. Secciones (Nacional)

	PAGINAS	%
<b>HOME</b>	28.755	6.74 %
<b>RESTO</b>	397.763	93.26 %

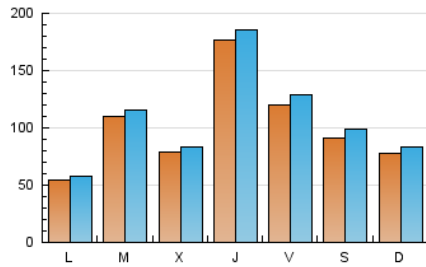
#### 3. Por día del mes (Nacional)

Día	N. únicos	Visitas	Páginas	Día	N. únicos	Visitas	Páginas	Día	N. únicos	Visitas	Páginas
<b>1</b>	3.097	3.393	5.163	<b>11</b>	2.368	2.630	3.798	<b>21</b>	31.165	31.472	38.599
<b>2</b>	4.820	5.399	7.409	<b>12</b>	3.571	3.830	5.730	<b>22</b>	26.182	28.792	35.579
<b>3</b>	6.265	6.760	9.473	<b>13</b>	3.717	4.029	5.767	<b>23</b>	14.883	16.269	19.963
<b>4</b>	5.406	5.774	8.433	<b>14</b>	12.358	13.788	17.920	<b>24</b>	9.152	9.682	12.689
<b>5</b>	3.892	4.301	6.232	<b>15</b>	8.497	9.145	12.222	<b>25</b>	7.252	7.741	10.387
<b>6</b>	6.146	6.537	8.368	<b>16</b>	5.801	6.350	8.426	<b>26</b>	33.983	35.195	41.158
<b>7</b>	12.907	13.873	17.603	<b>17</b>	10.135	11.180	14.629	<b>27</b>	8.517	8.766	10.977
<b>8</b>	12.976	13.404	16.986	<b>18</b>	6.715	7.036	9.955	<b>28</b>	14.291	15.028	19.166
<b>9</b>	6.344	6.771	8.607	<b>19</b>	2.590	2.833	4.297	<b>29</b>	9.187	9.850	12.751
<b>10</b>	4.972	5.290	7.321	<b>20</b>	13.012	13.821	17.054	<b>30</b>	13.527	14.794	19.098
								<b>31</b>	8.211	8.781	10.758

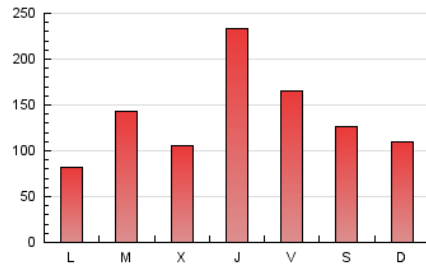
## 4. Gráficas (Nacional)

### 4.1 Por día de la semana (promedio)

N. únicos / Visitas (x 100)

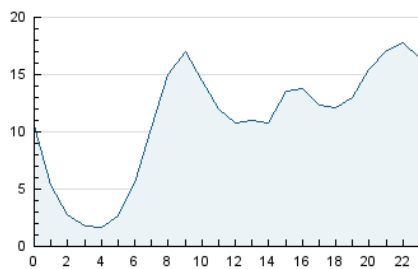


Páginas (x 100)

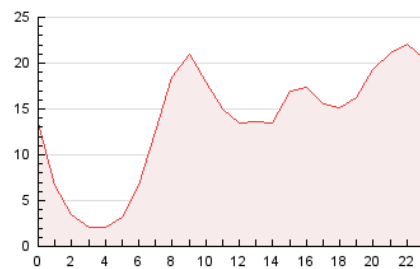


### 4.2 Por franja horaria (promedio)

Visitas\_ (x 1000)

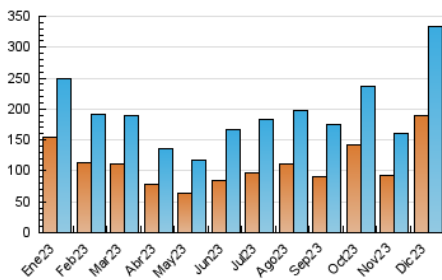


Páginas (x 1000)

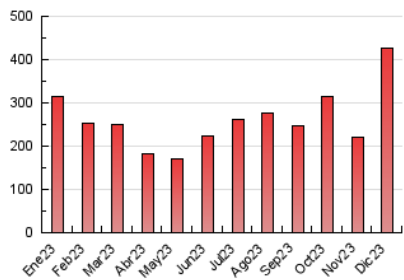


### 4.3 Por meses

N. únicos / Visitas (x 1000)



Páginas (x 1000)



## 5. Observaciones

Este Medio Electrónico de Comunicación ha sido medido por la herramienta Google Analytics de Google (GA4)

## 6. Definiciones básicas (Para más información ver Normas Técnicas para el Control de los Medios Electrónicos de Comunicación)

### Página Vista:

Conjunto de ficheros enviado a un usuario como resultado de una petición del mismo recibida por el servidor. Cuando la página está formada por varios marcos (frames), el conjunto de los mismos tendrá, a efectos de cómputo, la consideración de una página unitaria.

### Visita:

Una secuencia ininterrumpida de páginas servidas a un usuario válido. Si dicho usuario no realiza peticiones de páginas en un periodo de tiempo (30 min) la siguiente petición constituirá el inicio de una nueva visita.

### Navegador Único:

Total de combinaciones únicas de una dirección IP y un identificador adicional. Los medios pueden utilizar cookies o el Identificador de Alta de registro.

### Duración Página Vista:

Tiempo acumulado en segundos de todas las páginas vistas (en visitas de dos o más páginas vistas), dividido por el número total de páginas vistas.

### Duración Visita:

Tiempo en segundos de todas las visitas de dos o más páginas vistas, dividido por el número total de visitas de dos o más páginas vistas.

### Tráfico nacional:

Audiencia/difusión correspondiente a España medida en base a los datos de las direcciones IP registradas por el sistema de medición.

## 7. Opinión

De OJDinteractiva, la división de INFORMACIÓN Y CONTROL DE PUBLICACIONES S.A.:

Hemos examinado la información facilitada por el editor del medio electrónico para el periodo que comprende la presente certificación.

Nuestro examen se ha realizado de acuerdo con las normas y procedimientos establecidos en las Normas Técnicas para el Control de los Medios Electrónicos de Comunicación.

En nuestra opinión, la presente acta presenta razonablemente la difusión/audiencia registrada por este medio electrónico.

### ADVERTENCIA:

El trabajo de OJDinteractiva, la división de INFORMACIÓN Y CONTROL DE PUBLICACIONES S.A (INTROL) se limita a la realización de pruebas para la revisión de los datos de recuento suministrados por el editor con la finalidad de expresar una opinión sobre la razonabilidad de dichos datos de acuerdo con las Normas Técnicas para el control de los MEC.

Por tanto, INTROL no acepta responsabilidad alguna por las inexactitudes o errores que puedan existir en los datos de recuento. Tampoco acepta ninguna responsabilidad por la falsedad en los datos de recuento recibidos del editor, ni por otros datos de medición que no están incluidos en el análisis.

- 2023

OJDinteractiva