



## INFORMACION Y CONTROL DE PUBLICACIONES, S.A.

Velázquez, 46, 1ª Drcha - Tel. 91 435 00 32 Fax 91 435 96 05 - 28001 - MADRID  
Av. Diagonal 497, 5a planta - Tel 93 439 24 18 Fax 93 419 25 34 - 08029 - BARCELONA

**Título:** CIUDADREALDIGITAL.ES  
**URL Primaria:** https://ciudadrealdigital.es/  
**Editor:** Iván Mora Molina  
**Domicilio:** Avenida del Ferrocarril, 13, 3-4  
**Ciudad:** 13004 CIUDAD REAL  
**Teléfono:**  
**Fax:**  
**E-mail:**  
**Clasificación:** Noticias e Información  
**Sub-Clasificación:** Noticias globales y actualidad



### 1. Cifras totales y promedios (Nacional e Internacional)

MES - AÑO	NAVEGADORES UNICOS	VISITAS	PAGINAS
Mayo - 2024	4.277	5.209	7.867
<b>PROMEDIO DIARIO</b>	<b>156</b>	<b>168</b>	<b>254</b>
<b>PROMEDIO LUNES-VIERNES</b>	156	169	276
<b>PROMEDIO SABADO-DOMINGO</b>	156	166	191
<b>PAGINAS / VISITAS</b>	1,51		
<b>DURACION MEDIA VISITAS</b>	0:01:37		
<b>TIEMPO INTERACCIÓN MEDIO</b>	0:00:53		

### 2. Secciones (Nacional e Internacional)

	PAGINAS	%
<b>HOME</b>	2.547	32.38 %
<b>RESTO</b>	5.320	67.62 %

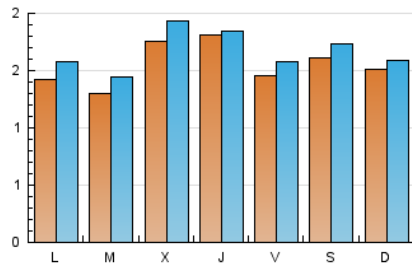
### 3. Por día del mes (Nacional e Internacional)

Día	N. únicos	Visitas	Páginas	Día	N. únicos	Visitas	Páginas	Día	N. únicos	Visitas	Páginas
<b>1</b>	131	142	158	<b>11</b>	114	123	145	<b>21</b>	115	128	140
<b>2</b>	143	153	196	<b>12</b>	108	115	148	<b>22</b>	128	141	162
<b>3</b>	139	152	189	<b>13</b>	130	149	178	<b>23</b>	196	159	1.904
<b>4</b>	281	304	366	<b>14</b>	125	141	177	<b>24</b>	142	151	178
<b>5</b>	249	255	279	<b>15</b>	248	273	312	<b>25</b>	98	104	128
<b>6</b>	197	211	236	<b>16</b>	241	269	309	<b>26</b>	115	123	139
<b>7</b>	132	149	231	<b>17</b>	202	224	268	<b>27</b>	119	137	161
<b>8</b>	171	189	231	<b>18</b>	151	161	177	<b>28</b>	148	156	206
<b>9</b>	143	154	181	<b>19</b>	132	141	148	<b>29</b>	200	219	254
<b>10</b>	124	131	143	<b>20</b>	123	133	161	<b>30</b>	180	191	219
								<b>31</b>	121	131	143

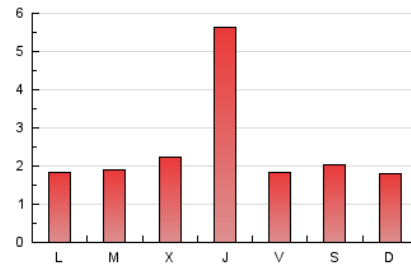
4. Gráficas (Nacional e Internacional)

4.1 Por día de la semana (promedio)

N. únicos / Visitas (x 100)



Páginas (x 100)

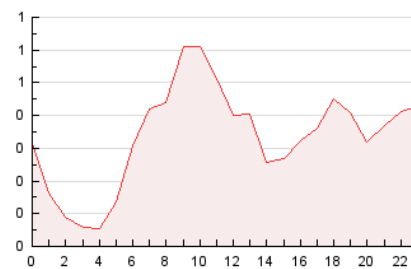


4.2 Por franja horaria (promedio)

Visitas\_ (x 1000)

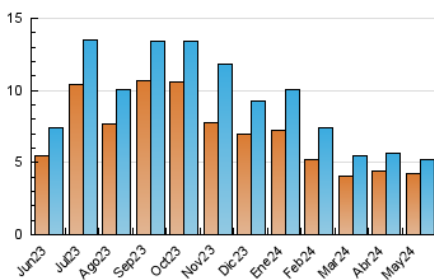


Páginas (x 1000)

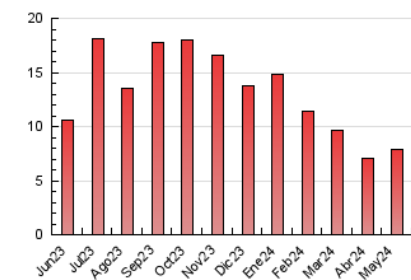


4.3 Por meses

N. únicos / Visitas (x 1000)



Páginas (x 1000)





## INFORMACION Y CONTROL DE PUBLICACIONES, S.A.

Velázquez, 46, 1ª Drcha - Tel. 91 435 00 32 Fax 91 435 96 05 - 28001 - MADRID  
Av. Diagonal 497, 5a planta - Tel 93 439 24 18 Fax 93 419 25 34 - 08029 - BARCELONA

### Anexo - Tráfico Nacional

**Título:** CIUDADREALDIGITAL.ES  
**URL Primaria:** https://ciudadrealdigital.es/  
**Editor:** Iván Mora Molina  
**Domicilio:** Avenida del Ferrocarril, 13, 3-4  
**Ciudad:** 13004 CIUDAD REAL  
**Teléfono:**  
**Fax:**  
**E-mail:**  
**Clasificación:** Noticias e Información  
**Sub-Clasificación:** Noticias globales y actualidad



#### 1. Cifras totales y promedios (Nacional)

MES - AÑO	NAVEGADORES UNICOS	VISITAS	PAGINAS
Mayo - 2024	3.702	4.608	5.581
<b>PROMEDIO DIARIO</b>	<b>137</b>	<b>149</b>	<b>180</b>
<b>PROMEDIO LUNES-VIERNES</b>	136	149	183
<b>PROMEDIO SABADO-DOMINGO</b>	140	149	170
<b>PAGINAS / VISITAS</b>	1,21		
<b>DURACION MEDIA VISITAS</b>	0:01:35		
<b>TIEMPO INTERACCIÓN MEDIO</b>	0:00:46		

#### 2. Secciones (Nacional)

	PAGINAS	%
<b>HOME</b>	912	16.34 %
<b>RESTO</b>	4.669	83.66 %

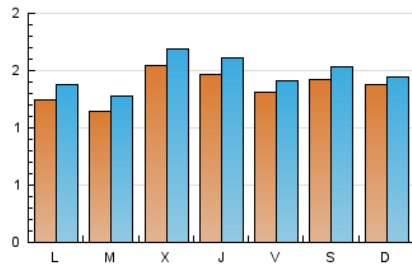
#### 3. Por día del mes (Nacional)

Día	N. únicos	Visitas	Páginas	Día	N. únicos	Visitas	Páginas	Día	N. únicos	Visitas	Páginas
1	102	109	118	11	95	103	122	21	97	108	121
2	119	129	172	12	96	103	135	22	104	115	133
3	124	136	173	13	109	126	151	23	126	139	275
4	256	279	338	14	111	127	162	24	134	143	169
5	236	241	263	15	233	257	297	25	83	89	98
6	182	196	217	16	210	235	272	26	100	107	116
7	124	141	223	17	181	199	235	27	98	112	135
8	152	167	202	18	132	141	155	28	127	134	181
9	122	132	158	19	119	127	135	29	182	198	231
10	116	122	134	20	109	119	148	30	158	169	196
								31	99	105	116

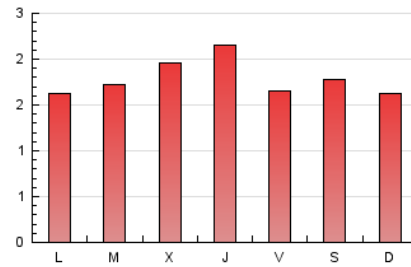
#### 4. Gráficas (Nacional)

##### 4.1 Por día de la semana (promedio)

N. únicos / Visitas (x 100)

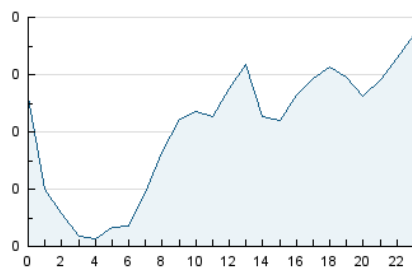


Páginas (x 100)

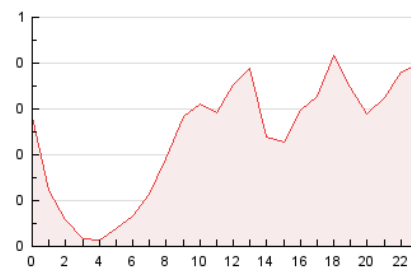


##### 4.2 Por franja horaria (promedio)

Visitas\_ (x 1000)

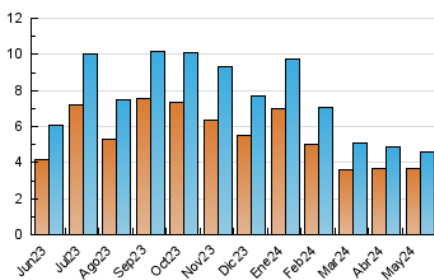


Páginas (x 1000)

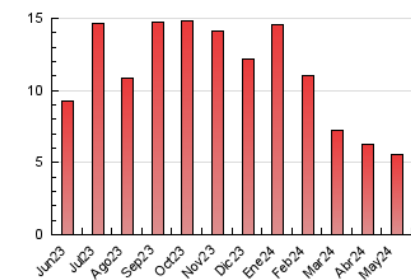


##### 4.3 Por meses

N. únicos / Visitas (x 1000)



Páginas (x 1000)



## 5. Observaciones

Este Medio Electrónico de Comunicación ha sido medido por la herramienta Google Analytics de Google (GA4)

## 6. Definiciones básicas (Para más información ver Normas Técnicas para el Control de los Medios Electrónicos de Comunicación)

### Página Vista:

Conjunto de ficheros enviado a un usuario como resultado de una petición del mismo recibida por el servidor. Cuando la página está formada por varios marcos (frames), el conjunto de los mismos tendrá, a efectos de cómputo, la consideración de una página unitaria.

### Visita:

Una secuencia ininterrumpida de páginas servidas a un usuario válido. Si dicho usuario no realiza peticiones de páginas en un periodo de tiempo (30 min) la siguiente petición constituirá el inicio de una nueva visita.

### Navegador Único:

Total de combinaciones únicas de una dirección IP y un identificador adicional. Los medios pueden utilizar cookies o el Identificador de Alta de registro.

### Duración Página Vista:

Tiempo acumulado en segundos de todas las páginas vistas (en visitas de dos o más páginas vistas), dividido por el número total de páginas vistas.

### Duración Visita:

Tiempo en segundos de todas las visitas de dos o más páginas vistas, dividido por el número total de visitas de dos o más páginas vistas.

### Tráfico nacional:

Audiencia/difusión correspondiente a España medida en base a los datos de las direcciones IP registradas por el sistema de medición.

## 7. Opinión

De OJDinteractiva, la división de INFORMACIÓN Y CONTROL DE PUBLICACIONES S.A.:

Hemos examinado la información facilitada por el editor del medio electrónico para el periodo que comprende la presente certificación.

Nuestro examen se ha realizado de acuerdo con las normas y procedimientos establecidos en las Normas Técnicas para el Control de los Medios Electrónicos de Comunicación.

En nuestra opinión, la presente acta presenta razonablemente la difusión/audiencia registrada por este medio electrónico.

### ADVERTENCIA:

El trabajo de OJDinteractiva, la división de INFORMACIÓN Y CONTROL DE PUBLICACIONES S.A (INTROL) se limita a la realización de pruebas para la revisión de los datos de recuento suministrados por el editor con la finalidad de expresar una opinión sobre la razonabilidad de dichos datos de acuerdo con las Normas Técnicas para el control de los MEC.

Por tanto, INTROL no acepta responsabilidad alguna por las inexactitudes o errores que puedan existir en los datos de recuento. Tampoco acepta ninguna responsabilidad por la falsedad en los datos de recuento recibidos del editor, ni por otros datos de medición que no están incluidos en el análisis.

Junio - 2024

OJDinteractiva