



## INFORMACION Y CONTROL DE PUBLICACIONES, S.A.

Velázquez, 46, 1ª Drcha - Tel. 91 435 00 32 Fax 91 435 96 05 - 28001 - MADRID  
Av. Diagonal 497, 5a planta - Tel 93 439 24 18 Fax 93 419 25 34 - 08029 - BARCELONA

**Título:** CIUDADREALDIGITAL.ES  
**URL Primaria:** https://ciudadrealdigital.es/  
**Editor:** Iván Mora Molina  
**Domicilio:** Avenida del Ferrocarril, 13, 3-4  
**Ciudad:** 13004 CIUDAD REAL  
**Teléfono:**  
**Fax:**  
**E-mail:**  
**Clasificación:** Noticias e Información  
**Sub-Clasificación:** Noticias globales y actualidad



### 1. Cifras totales y promedios (Nacional e Internacional)

MES - AÑO	NAVEGADORES UNICOS	VISITAS	PAGINAS
Junio - 2024	3.277	3.969	4.688
<b>PROMEDIO DIARIO</b>	<b>123</b>	<b>132</b>	<b>156</b>
<b>PROMEDIO LUNES-VIERNES</b>	122	132	160
<b>PROMEDIO SABADO-DOMINGO</b>	124	133	149
<b>PAGINAS / VISITAS</b>	1,18		
<b>DURACION MEDIA VISITAS</b>	0:01:37		
<b>TIEMPO INTERACCIÓN MEDIO</b>	0:00:45		

### 2. Secciones (Nacional e Internacional)

	PAGINAS	%
<b>HOME</b>	601	12.82 %
<b>RESTO</b>	4.087	87.18 %

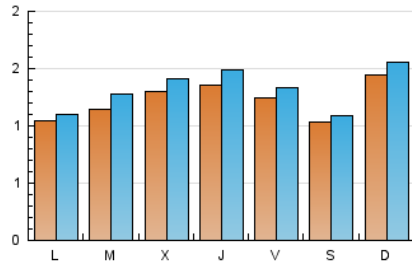
### 3. Por día del mes (Nacional e Internacional)

Día	N. únicos	Visitas	Páginas	Día	N. únicos	Visitas	Páginas	Día	N. únicos	Visitas	Páginas
<b>1</b>	69	71	76	<b>11</b>	114	124	178	<b>21</b>	112	117	162
<b>2</b>	109	120	132	<b>12</b>	205	219	259	<b>22</b>	127	135	152
<b>3</b>	96	101	116	<b>13</b>	128	146	206	<b>23</b>	230	248	287
<b>4</b>	120	135	155	<b>14</b>	133	146	183	<b>24</b>	111	114	127
<b>5</b>	92	100	112	<b>15</b>	114	129	141	<b>25</b>	128	141	162
<b>6</b>	131	138	154	<b>16</b>	118	125	147	<b>26</b>	104	110	131
<b>7</b>	112	122	152	<b>17</b>	107	120	134	<b>27</b>	188	209	251
<b>8</b>	120	124	136	<b>18</b>	97	111	124	<b>28</b>	142	148	177
<b>9</b>	121	127	138	<b>19</b>	119	134	163	<b>29</b>	85	88	98
<b>10</b>	100	104	116	<b>20</b>	97	104	137	<b>30</b>	149	159	182

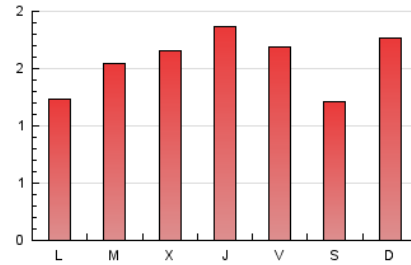
#### 4. Gráficas (Nacional e Internacional)

##### 4.1 Por día de la semana (promedio)

N. únicos / Visitas (x 100)



Páginas (x 100)



##### 4.2 Por franja horaria (promedio)

Visitas\_ (x 1000)

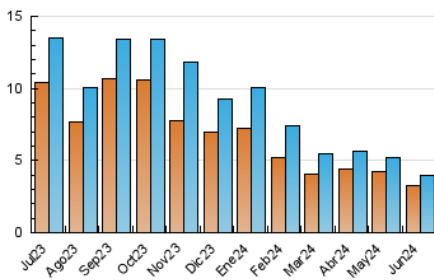


Páginas (x 1000)

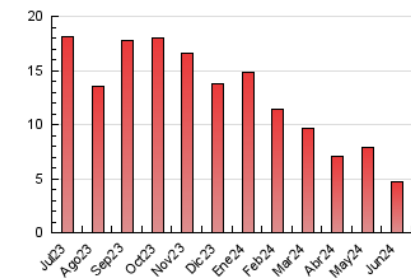


##### 4.3 Por meses

N. únicos / Visitas (x 1000)



Páginas (x 1000)





## INFORMACION Y CONTROL DE PUBLICACIONES, S.A.

Velázquez, 46, 1ª Drcha - Tel. 91 435 00 32 Fax 91 435 96 05 - 28001 - MADRID  
Av. Diagonal 497, 5a planta - Tel 93 439 24 18 Fax 93 419 25 34 - 08029 - BARCELONA

### Anexo - Tráfico Nacional

**Título:** CIUDADREALDIGITAL.ES  
**URL Primaria:** https://ciudadrealdigital.es/  
**Editor:** Iván Mora Molina  
**Domicilio:** Avenida del Ferrocarril, 13, 3-4  
**Ciudad:** 13004 CIUDAD REAL  
**Teléfono:**  
**Fax:**  
**E-mail:**  
**Clasificación:** Noticias e Información  
**Sub-Clasificación:** Noticias globales y actualidad



#### 1. Cifras totales y promedios (Nacional)

MES - AÑO	NAVEGADORES UNICOS	VISITAS	PAGINAS
Junio - 2024	3.115	3.791	4.487
<b>PROMEDIO DIARIO</b>	<b>117</b>	<b>126</b>	<b>150</b>
<b>PROMEDIO LUNES-VIERNES</b>	<b>116</b>	<b>126</b>	<b>152</b>
<b>PROMEDIO SABADO-DOMINGO</b>	<b>120</b>	<b>128</b>	<b>144</b>
<b>PAGINAS / VISITAS</b>	<b>1,18</b>		
<b>DURACION MEDIA VISITAS</b>	<b>0:01:37</b>		
<b>TIEMPO INTERACCIÓN MEDIO</b>	<b>0:00:45</b>		

#### 2. Secciones (Nacional)

	PAGINAS	%
<b>HOME</b>	586	13.06 %
<b>RESTO</b>	3.901	86.94 %

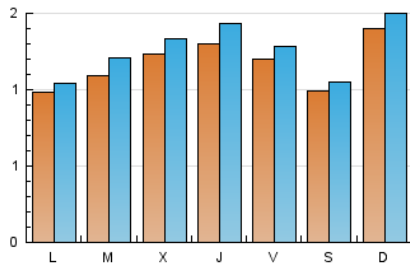
#### 3. Por día del mes (Nacional)

Día	N. únicos	Visitas	Páginas	Día	N. únicos	Visitas	Páginas	Día	N. únicos	Visitas	Páginas
<b>1</b>	65	67	72	<b>11</b>	108	118	172	<b>21</b>	106	110	150
<b>2</b>	104	114	128	<b>12</b>	199	213	252	<b>22</b>	121	128	146
<b>3</b>	91	95	110	<b>13</b>	114	132	178	<b>23</b>	225	242	281
<b>4</b>	115	130	151	<b>14</b>	127	140	177	<b>24</b>	108	111	124
<b>5</b>	84	92	103	<b>15</b>	112	127	139	<b>25</b>	120	133	154
<b>6</b>	128	135	151	<b>16</b>	113	120	142	<b>26</b>	94	99	120
<b>7</b>	106	116	145	<b>17</b>	96	108	121	<b>27</b>	185	206	248
<b>8</b>	113	116	127	<b>18</b>	91	104	118	<b>28</b>	140	146	175
<b>9</b>	116	122	133	<b>19</b>	113	128	157	<b>29</b>	83	86	96
<b>10</b>	96	100	111	<b>20</b>	93	100	130	<b>30</b>	143	153	176

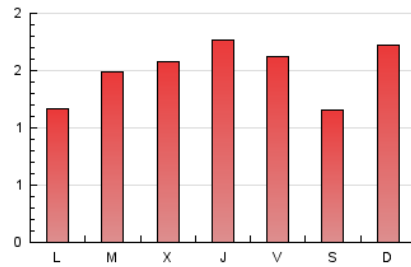
### 4. Gráficas (Nacional)

#### 4.1 Por día de la semana (promedio)

N. únicos / Visitas (x 100)



Páginas (x 100)



#### 4.2 Por franja horaria (promedio)

Visitas\_ (x 1000)

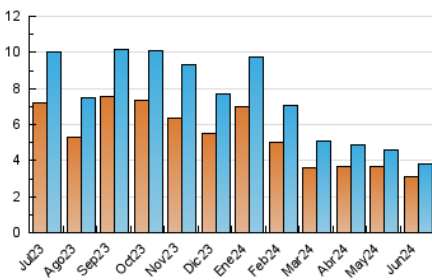


Páginas (x 1000)

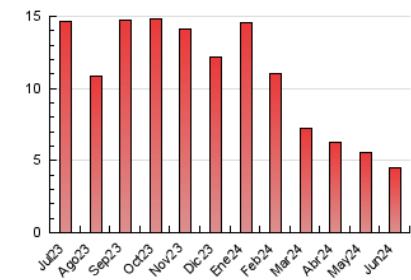


#### 4.3 Por meses

N. únicos / Visitas (x 1000)



Páginas (x 1000)



## 5. Observaciones

Este Medio Electrónico de Comunicación ha sido medido por la herramienta Google Analytics de Google (GA4)

## 6. Definiciones básicas (Para más información ver Normas Técnicas para el Control de los Medios Electrónicos de Comunicación)

### Página Vista:

Conjunto de ficheros enviado a un usuario como resultado de una petición del mismo recibida por el servidor. Cuando la página está formada por varios marcos (frames), el conjunto de los mismos tendrá, a efectos de cómputo, la consideración de una página unitaria.

### Visita:

Una secuencia ininterrumpida de páginas servidas a un usuario válido. Si dicho usuario no realiza peticiones de páginas en un periodo de tiempo (30 min) la siguiente petición constituirá el inicio de una nueva visita.

### Navegador Único:

Total de combinaciones únicas de una dirección IP y un identificador adicional. Los medios pueden utilizar cookies o el Identificador de Alta de registro.

### Duración Página Vista:

Tiempo acumulado en segundos de todas las páginas vistas (en visitas de dos o más páginas vistas), dividido por el número total de páginas vistas.

### Duración Visita:

Tiempo en segundos de todas las visitas de dos o más páginas vistas, dividido por el número total de visitas de dos o más páginas vistas.

### Tráfico nacional:

Audiencia/difusión correspondiente a España medida en base a los datos de las direcciones IP registradas por el sistema de medición.

## 7. Opinión

De OJDinteractiva, la división de INFORMACIÓN Y CONTROL DE PUBLICACIONES S.A.:

Hemos examinado la información facilitada por el editor del medio electrónico para el periodo que comprende la presente certificación.

Nuestro examen se ha realizado de acuerdo con las normas y procedimientos establecidos en las Normas Técnicas para el Control de los Medios Electrónicos de Comunicación.

En nuestra opinión, la presente acta presenta razonablemente la difusión/audiencia registrada por este medio electrónico.

### ADVERTENCIA:

El trabajo de OJDinteractiva, la división de INFORMACIÓN Y CONTROL DE PUBLICACIONES S.A (INTROL) se limita a la realización de pruebas para la revisión de los datos de recuento suministrados por el editor con la finalidad de expresar una opinión sobre la razonabilidad de dichos datos de acuerdo con las Normas Técnicas para el control de los MEC.

Por tanto, INTROL no acepta responsabilidad alguna por las inexactitudes o errores que puedan existir en los datos de recuento. Tampoco acepta ninguna responsabilidad por la falsedad en los datos de recuento recibidos del editor, ni por otros datos de medición que no están incluidos en el análisis.

Julio - 2024

OJDinteractiva