



## INFORMACION Y CONTROL DE PUBLICACIONES, S.A.

Velázquez, 46, 1ª Drcha - Tel. 91 435 00 32 Fax 91 435 96 05 - 28001 - MADRID  
Av. Diagonal 497, 5a planta - Tel 93 439 24 18 Fax 93 419 25 34 - 08029 - BARCELONA

**Título:** CIUDADREALDIGITAL.ES  
**URL Primaria:** https://ciudadrealdigital.es/  
**Editor:** Iván Mora Molina  
**Domicilio:** Avenida del Ferrocarril, 13, 3-4  
**Ciudad:** 13004 CIUDAD REAL  
**Teléfono:**  
**Fax:**  
**E-mail:**  
**Clasificación:** Noticias e Información  
**Sub-Clasificación:** Noticias globales y actualidad



### 1. Cifras totales y promedios (Nacional e Internacional)

MES - AÑO	NAVEGADORES UNICOS	VISITAS	PAGINAS
Julio - 2024	2.988	3.572	4.205
<b>PROMEDIO DIARIO</b>	<b>108</b>	<b>115</b>	<b>136</b>
<b>PROMEDIO LUNES-VIERNES</b>	111	119	142
<b>PROMEDIO SABADO-DOMINGO</b>	101	106	117
<b>PAGINAS / VISITAS</b>	1,18		
<b>DURACION MEDIA VISITAS</b>	0:01:20		
<b>TIEMPO INTERACCIÓN MEDIO</b>	0:00:38		

### 2. Secciones (Nacional e Internacional)

	PAGINAS	%
<b>HOME</b>	593	14.10 %
<b>RESTO</b>	3.612	85.90 %

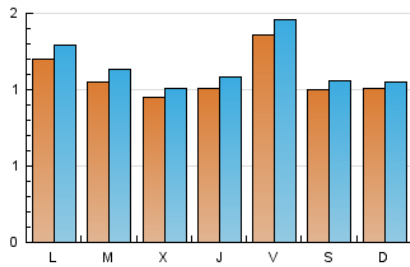
### 3. Por día del mes (Nacional e Internacional)

Día	N. únicos	Visitas	Páginas	Día	N. únicos	Visitas	Páginas	Día	N. únicos	Visitas	Páginas
<b>1</b>	126	136	162	<b>11</b>	109	117	145	<b>21</b>	137	141	162
<b>2</b>	114	126	149	<b>12</b>	102	114	139	<b>22</b>	138	146	172
<b>3</b>	97	102	113	<b>13</b>	95	98	115	<b>23</b>	113	116	142
<b>4</b>	101	106	126	<b>14</b>	95	97	110	<b>24</b>	123	128	139
<b>5</b>	204	220	255	<b>15</b>	105	109	127	<b>25</b>	94	101	123
<b>6</b>	118	131	143	<b>16</b>	130	140	164	<b>26</b>	93	101	135
<b>7</b>	87	90	93	<b>17</b>	90	96	114	<b>27</b>	76	80	88
<b>8</b>	126	132	175	<b>18</b>	100	108	149	<b>28</b>	85	92	97
<b>9</b>	100	110	132	<b>19</b>	144	149	176	<b>29</b>	106	121	137
<b>10</b>	87	91	106	<b>20</b>	111	116	128	<b>30</b>	68	71	87
								<b>31</b>	79	87	102

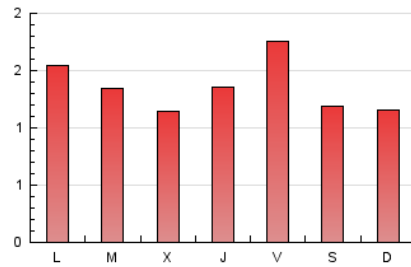
### 4. Gráficas (Nacional e Internacional)

#### 4.1 Por día de la semana (promedio)

N. únicos / Visitas (x 100)



Páginas (x 100)



#### 4.2 Por franja horaria (promedio)

Visitas\_ (x 1000)

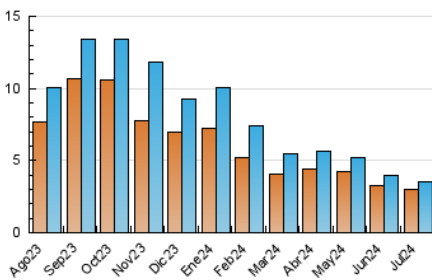


Páginas (x 1000)

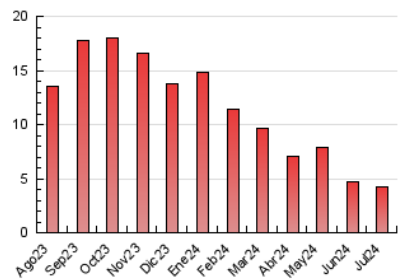


#### 4.3 Por meses

N. únicos / Visitas (x 1000)



Páginas (x 1000)





## INFORMACION Y CONTROL DE PUBLICACIONES, S.A.

Velázquez, 46, 1ª Drcha - Tel. 91 435 00 32 Fax 91 435 96 05 - 28001 - MADRID  
Av. Diagonal 497, 5a planta - Tel 93 439 24 18 Fax 93 419 25 34 - 08029 - BARCELONA

### Anexo - Tráfico Nacional

**Título:** CIUDADREALDIGITAL.ES  
**URL Primaria:** https://ciudadrealdigital.es/  
**Editor:** Iván Mora Molina  
**Domicilio:** Avenida del Ferrocarril, 13, 3-4  
**Ciudad:** 13004 CIUDAD REAL  
**Teléfono:**  
**Fax:**  
**E-mail:**  
**Clasificación:** Noticias e Información  
**Sub-Clasificación:** Noticias globales y actualidad



#### 1. Cifras totales y promedios (Nacional)

MES - AÑO	NAVEGADORES UNICOS	VISITAS	PAGINAS
Julio - 2024	2.820	3.367	3.988
<b>PROMEDIO DIARIO</b>	<b>102</b>	<b>109</b>	<b>129</b>
<b>PROMEDIO LUNES-VIERNES</b>	104	112	135
<b>PROMEDIO SABADO-DOMINGO</b>	95	100	111
<b>PAGINAS / VISITAS</b>	1,18		
<b>DURACION MEDIA VISITAS</b>	0:01:21		
<b>TIEMPO INTERACCIÓN MEDIO</b>	0:00:39		

#### 2. Secciones (Nacional)

	PAGINAS	%
<b>HOME</b>	572	14.34 %
<b>RESTO</b>	3.416	85.66 %

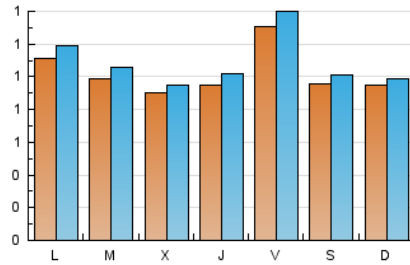
#### 3. Por día del mes (Nacional)

Día	N. únicos	Visitas	Páginas	Día	N. únicos	Visitas	Páginas	Día	N. únicos	Visitas	Páginas
1	106	115	138	11	103	111	139	21	131	135	155
2	109	120	144	12	95	105	130	22	126	133	158
3	95	100	111	13	91	94	111	23	106	109	134
4	94	98	119	14	91	93	106	24	120	125	136
5	202	218	253	15	100	104	122	25	90	96	119
6	113	125	137	16	127	137	160	26	87	95	127
7	82	85	88	17	81	85	104	27	74	78	86
8	120	126	167	18	94	102	142	28	76	82	87
9	95	104	127	19	138	143	170	29	103	117	134
10	80	83	99	20	104	107	119	30	58	60	69
								31	74	82	97

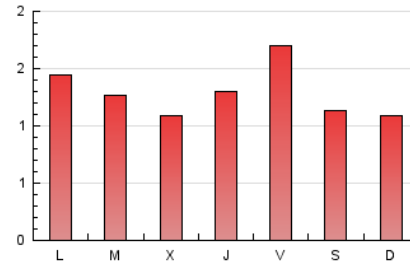
## 4. Gráficas (Nacional)

### 4.1 Por día de la semana (promedio)

N. únicos / Visitas (x 100)



Páginas (x 100)

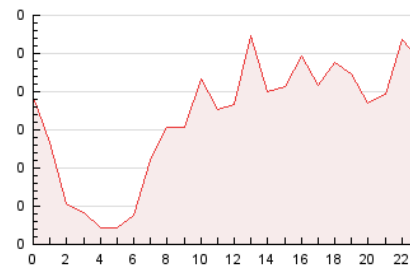


### 4.2 Por franja horaria (promedio)

Visitas\_ (x 1000)

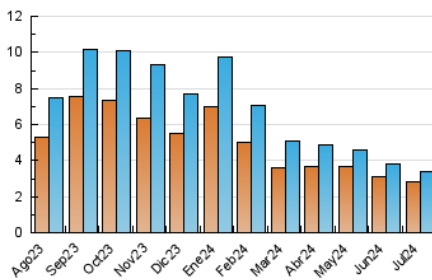


Páginas (x 1000)

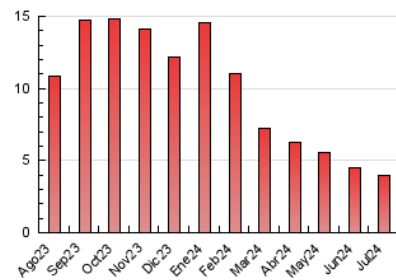


### 4.3 Por meses

N. únicos / Visitas (x 1000)



Páginas (x 1000)



## 5. Observaciones

Este Medio Electrónico de Comunicación ha sido medido por la herramienta Google Analytics de Google (GA4)

## 6. Definiciones básicas (Para más información ver Normas Técnicas para el Control de los Medios Electrónicos de Comunicación)

### Página Vista:

Conjunto de ficheros enviado a un usuario como resultado de una petición del mismo recibida por el servidor. Cuando la página está formada por varios marcos (frames), el conjunto de los mismos tendrá, a efectos de cómputo, la consideración de una página unitaria.

### Visita:

Una secuencia ininterrumpida de páginas servidas a un usuario válido. Si dicho usuario no realiza peticiones de páginas en un periodo de tiempo (30 min) la siguiente petición constituirá el inicio de una nueva visita.

### Navegador Único:

Total de combinaciones únicas de una dirección IP y un identificador adicional. Los medios pueden utilizar cookies o el Identificador de Alta de registro.

### Duración Página Vista:

Tiempo acumulado en segundos de todas las páginas vistas (en visitas de dos o más páginas vistas), dividido por el número total de páginas vistas.

### Duración Visita:

Tiempo en segundos de todas las visitas de dos o más páginas vistas, dividido por el número total de visitas de dos o más páginas vistas.

### Tráfico nacional:

Audiencia/difusión correspondiente a España medida en base a los datos de las direcciones IP registradas por el sistema de medición.

## 7. Opinión

De OJDinteractiva, la división de INFORMACIÓN Y CONTROL DE PUBLICACIONES S.A.:

Hemos examinado la información facilitada por el editor del medio electrónico para el periodo que comprende la presente certificación.

Nuestro examen se ha realizado de acuerdo con las normas y procedimientos establecidos en las Normas Técnicas para el Control de los Medios Electrónicos de Comunicación.

En nuestra opinión, la presente acta presenta razonablemente la difusión/audiencia registrada por este medio electrónico.

### ADVERTENCIA:

El trabajo de OJDinteractiva, la división de INFORMACIÓN Y CONTROL DE PUBLICACIONES S.A (INTROL) se limita a la realización de pruebas para la revisión de los datos de recuento suministrados por el editor con la finalidad de expresar una opinión sobre la razonabilidad de dichos datos de acuerdo con las Normas Técnicas para el control de los MEC.

Por tanto, INTROL no acepta responsabilidad alguna por las inexactitudes o errores que puedan existir en los datos de recuento. Tampoco acepta ninguna responsabilidad por la falsedad en los datos de recuento recibidos del editor, ni por otros datos de medición que no están incluidos en el análisis.

Agosto - 2024

OJDinteractiva