



## INFORMACION Y CONTROL DE PUBLICACIONES, S.A.

Velázquez, 46, 1ª Drcha - Tel. 91 435 00 32 Fax 91 435 96 05 - 28001 - MADRID  
Av. Diagonal 497, 5a planta - Tel 93 439 24 18 Fax 93 419 25 34 - 08029 - BARCELONA

**Título:** MANCHAMEDIA.COM  
**URL Primaria:** https://manchamedia.com/  
**Editor:** Rosa Mariana Molina Barco  
**Domicilio:** C/ Pascuala, 3  
**Ciudad:** 13600 Alcázar de San Juan  
**Teléfono:** -  
**Fax:** -  
**E-mail:** -  
**Clasificación:** Noticias e Información  
**Sub-Clasificación:** Noticias globales y actualidad

### 1. Cifras totales y promedios (Nacional e Internacional)

MES - AÑO	NAVEGADORES UNICOS	VISITAS	PAGINAS
Febrero - 2024	8.264	11.972	16.456
<b>PROMEDIO DIARIO</b>	<b>373</b>	<b>413</b>	<b>567</b>
<b>PROMEDIO LUNES-VIERNES</b>	397	440	607
<b>PROMEDIO SABADO-DOMINGO</b>	309	342	464
<b>PAGINAS / VISITAS</b>	1,37		
<b>DURACION MEDIA VISITAS</b>	0:02:17		
<b>TIEMPO INTERACCIÓN MEDIO</b>	0:01:03		

### 2. Secciones (Nacional e Internacional)

	PAGINAS	%
<b>HOME</b>	1.506	9.15 %
<b>RESTO</b>	14.950	90.85 %

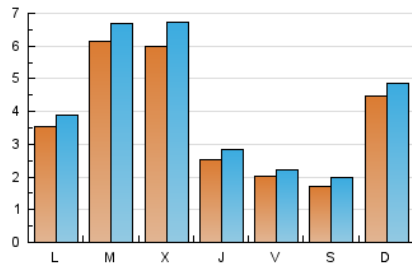
### 3. Por día del mes (Nacional e Internacional)

Día	N. únicos	Visitas	Páginas	Día	N. únicos	Visitas	Páginas	Día	N. únicos	Visitas	Páginas
<b>1</b>	155	171	290	<b>11</b>	737	823	1.197	<b>21</b>	198	214	362
<b>2</b>	194	217	295	<b>12</b>	672	737	979	<b>22</b>	161	183	290
<b>3</b>	224	265	393	<b>13</b>	1.507	1.621	2.085	<b>23</b>	212	234	336
<b>4</b>	150	169	259	<b>14</b>	1.736	1.955	2.579	<b>24</b>	119	130	167
<b>5</b>	264	300	531	<b>15</b>	558	613	783	<b>25</b>	127	145	183
<b>6</b>	216	255	363	<b>16</b>	238	262	392	<b>26</b>	133	157	244
<b>7</b>	235	267	411	<b>17</b>	207	229	284	<b>27</b>	443	475	602
<b>8</b>	185	208	312	<b>18</b>	772	809	988	<b>28</b>	229	259	320
<b>9</b>	158	176	244	<b>19</b>	338	365	536	<b>29</b>	208	243	349
<b>10</b>	136	168	241	<b>20</b>	297	322	441				

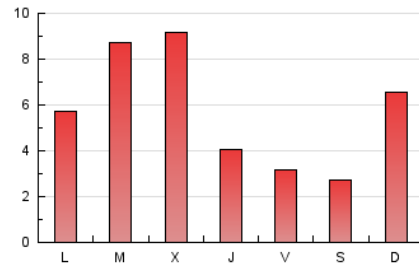
### 4. Gráficas (Nacional e Internacional)

#### 4.1 Por día de la semana (promedio)

N. únicos / Visitas (x 100)



Páginas (x 100)

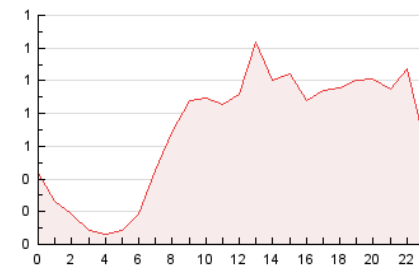


#### 4.2 Por franja horaria (promedio)

Visitas\_ (x 1000)

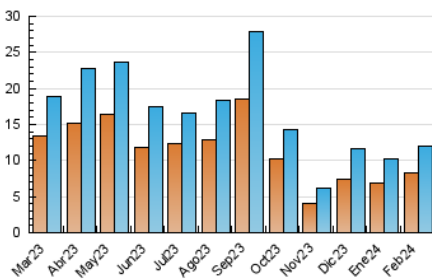


Páginas (x 1000)

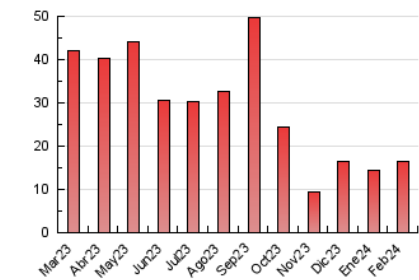


#### 4.3 Por meses

N. únicos / Visitas (x 1000)



Páginas (x 1000)





## INFORMACION Y CONTROL DE PUBLICACIONES, S.A.

Velázquez, 46, 1ª Drcha - Tel. 91 435 00 32 Fax 91 435 96 05 - 28001 - MADRID  
 Av. Diagonal 497, 5a planta - Tel 93 439 24 18 Fax 93 419 25 34 - 08029 - BARCELONA

### Anexo - Tráfico Nacional

**Título:** MANCHAMEDIA.COM  
**URL Primaria:** https://manchamedia.com/  
**Editor:** Rosa Mariana Molina Barco  
**Domicilio:** C/ Pascuala, 3  
**Ciudad:** 13600 Alcázar de San Juan  
**Teléfono:** -  
**Fax:** -  
**E-mail:**  
**Clasificación:** Noticias e Información  
**Sub-Clasificación:** Noticias globales y actualidad

#### 1. Cifras totales y promedios (Nacional)

MES - AÑO	NAVEGADORES UNICOS	VISITAS	PAGINAS
Febrero - 2024	8.175	11.885	16.354
<b>PROMEDIO DIARIO</b>	<b>370</b>	<b>410</b>	<b>564</b>
<b>PROMEDIO LUNES-VIERNES</b>	394	436	603
<b>PROMEDIO SABADO-DOMINGO</b>	307	340	462
<b>PAGINAS / VISITAS</b>	1,38		
<b>DURACION MEDIA VISITAS</b>	0:02:17		
<b>TIEMPO INTERACCIÓN MEDIO</b>	0:01:03		

#### 2. Secciones (Nacional)

	PAGINAS	%
<b>HOME</b>	1.500	9.17 %
<b>RESTO</b>	14.854	90.83 %

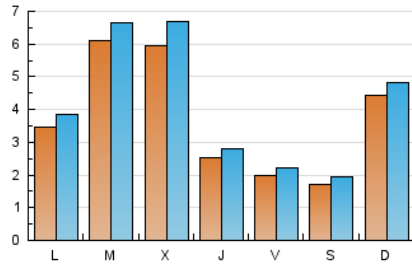
#### 3. Por día del mes (Nacional)

Día	N. únicos	Visitas	Páginas	Día	N. únicos	Visitas	Páginas	Día	N. únicos	Visitas	Páginas
1	154	170	289	11	736	822	1.196	21	196	212	359
2	189	212	289	12	668	733	975	22	160	182	289
3	223	264	393	13	1.501	1.615	2.071	23	210	232	334
4	149	168	258	14	1.725	1.944	2.566	24	116	127	164
5	263	299	530	15	554	607	775	25	124	142	179
6	212	251	359	16	238	262	392	26	127	151	238
7	232	264	408	17	206	228	283	27	440	472	599
8	181	204	308	18	766	803	982	28	228	258	319
9	158	176	244	19	334	360	532	29	206	241	345
10	133	165	238	20	296	321	440				

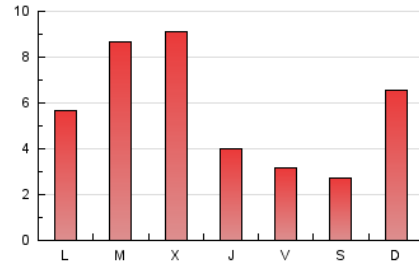
### 4. Gráficas (Nacional)

#### 4.1 Por día de la semana (promedio)

N. únicos / Visitas (x 100)



Páginas (x 100)



#### 4.2 Por franja horaria (promedio)

Visitas\_ (x 1000)

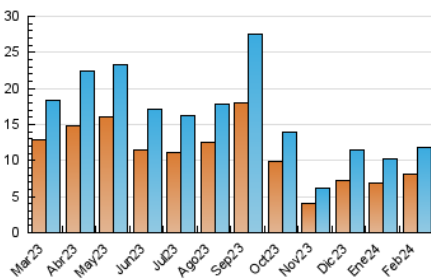


Páginas (x 1000)

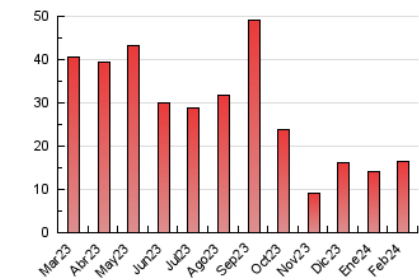


#### 4.3 Por meses

N. únicos / Visitas (x 1000)



Páginas (x 1000)



## 5. Observaciones

Este Medio Electrónico de Comunicación ha sido medido por la herramienta Google Analytics de Google (GA4)

## 6. Definiciones básicas (Para más información ver Normas Técnicas para el Control de los Medios Electrónicos de Comunicación)

### Página Vista:

Conjunto de ficheros enviado a un usuario como resultado de una petición del mismo recibida por el servidor. Cuando la página está formada por varios marcos (frames), el conjunto de los mismos tendrá, a efectos de cómputo, la consideración de una página unitaria.

### Visita:

Una secuencia ininterrumpida de páginas servidas a un usuario válido. Si dicho usuario no realiza peticiones de páginas en un periodo de tiempo (30 min) la siguiente petición constituirá el inicio de una nueva visita.

### Navegador Único:

Total de combinaciones únicas de una dirección IP y un identificador adicional. Los medios pueden utilizar cookies o el Identificador de Alta de registro.

### Duración Página Vista:

Tiempo acumulado en segundos de todas las páginas vistas (en visitas de dos o más páginas vistas), dividido por el número total de páginas vistas.

### Duración Visita:

Tiempo en segundos de todas las visitas de dos o más páginas vistas, dividido por el número total de visitas de dos o más páginas vistas.

### Tráfico nacional:

Audiencia/difusión correspondiente a España medida en base a los datos de las direcciones IP registradas por el sistema de medición.

## 7. Opinión

De OJDinteractiva, la división de INFORMACIÓN Y CONTROL DE PUBLICACIONES S.A.:

Hemos examinado la información facilitada por el editor del medio electrónico para el periodo que comprende la presente certificación.

Nuestro examen se ha realizado de acuerdo con las normas y procedimientos establecidos en las Normas Técnicas para el Control de los Medios Electrónicos de Comunicación.

En nuestra opinión, la presente acta presenta razonablemente la difusión/audiencia registrada por este medio electrónico.

### ADVERTENCIA:

El trabajo de OJDinteractiva, la división de INFORMACIÓN Y CONTROL DE PUBLICACIONES S.A (INTROL) se limita a la realización de pruebas para la revisión de los datos de recuento suministrados por el editor con la finalidad de expresar una opinión sobre la razonabilidad de dichos datos de acuerdo con las Normas Técnicas para el control de los MEC.

Por tanto, INTROL no acepta responsabilidad alguna por las inexactitudes o errores que puedan existir en los datos de recuento. Tampoco acepta ninguna responsabilidad por la falsedad en los datos de recuento recibidos del editor, ni por otros datos de medición que no están incluidos en el análisis.

Marzo - 2024

OJDinteractiva