



## INFORMACION Y CONTROL DE PUBLICACIONES, S.A.

Velázquez, 46, 1ª Drcha - Tel. 91 435 00 32 Fax 91 435 96 05 - 28001 - MADRID  
Av. Diagonal 497, 5a planta - Tel 93 439 24 18 Fax 93 419 25 34 - 08029 - BARCELONA

**Título:** MANCHAMEDIA.COM  
**URL Primaria:** https://manchamedia.com/  
**Editor:** Rosa Mariana Molina Barco  
**Domicilio:** C/ Pascuala, 3  
**Ciudad:** 13600 Alcázar de San Juan  
**Teléfono:** -  
**Fax:** -  
**E-mail:** -  
**Clasificación:** Noticias e Información  
**Sub-Clasificación:** Noticias globales y actualidad

### 1. Cifras totales y promedios (Nacional e Internacional)

MES - AÑO	NAVEGADORES UNICOS	VISITAS	PAGINAS
Febrero - 2025	5.563	10.134	11.848
<b>PROMEDIO DIARIO</b>	<b>318</b>	<b>362</b>	<b>423</b>
<b>PROMEDIO LUNES-VIERNES</b>	311	358	430
<b>PROMEDIO SABADO-DOMINGO</b>	336	371	406
<b>PAGINAS / VISITAS</b>	1,17		
<b>DURACION MEDIA VISITAS</b>	0:01:30		
<b>TIEMPO INTERACCIÓN MEDIO</b>	0:00:33		

### 2. Secciones (Nacional e Internacional)

	PAGINAS	%
<b>HOME</b>	917	7.74 %
<b>RESTO</b>	10.931	92.26 %

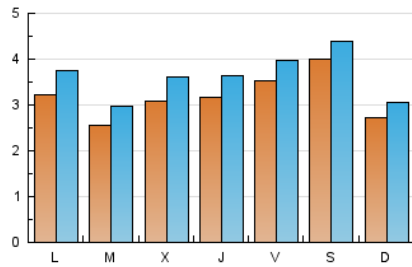
### 3. Por día del mes (Nacional e Internacional)

Día	N. únicos	Visitas	Páginas	Día	N. únicos	Visitas	Páginas	Día	N. únicos	Visitas	Páginas
<b>1</b>	130	156	169	<b>11</b>	164	196	205	<b>21</b>	543	573	727
<b>2</b>	119	132	141	<b>12</b>	409	475	519	<b>22</b>	654	673	751
<b>3</b>	452	557	592	<b>13</b>	441	512	587	<b>23</b>	423	431	490
<b>4</b>	267	320	347	<b>14</b>	449	518	635	<b>24</b>	356	382	537
<b>5</b>	392	462	475	<b>15</b>	423	468	512	<b>25</b>	272	292	370
<b>6</b>	324	391	411	<b>16</b>	417	496	544	<b>26</b>	200	233	369
<b>7</b>	261	315	347	<b>17</b>	302	351	413	<b>27</b>	210	228	353
<b>8</b>	394	455	478	<b>18</b>	322	374	427	<b>28</b>	155	179	277
<b>9</b>	125	159	166	<b>19</b>	234	270	333				
<b>10</b>	173	214	237	<b>20</b>	288	322	436				

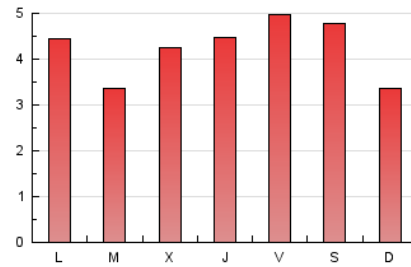
#### 4. Gráficas (Nacional e Internacional)

##### 4.1 Por día de la semana (promedio)

N. únicos / Visitas (x 100)



Páginas (x 100)

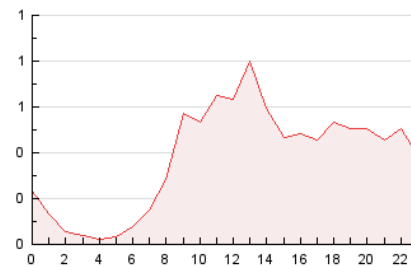


##### 4.2 Por franja horaria (promedio)

Visitas\_ (x 1000)

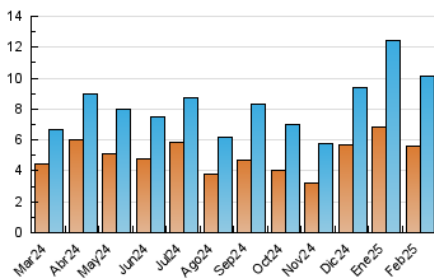


Páginas (x 1000)

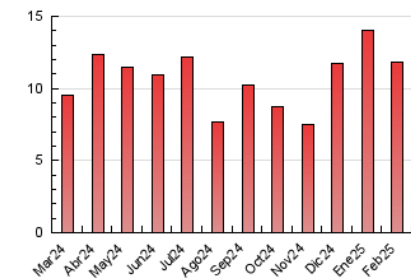


##### 4.3 Por meses

N. únicos / Visitas (x 1000)



Páginas (x 1000)





## INFORMACION Y CONTROL DE PUBLICACIONES, S.A.

Velázquez, 46, 1ª Drcha - Tel. 91 435 00 32 Fax 91 435 96 05 - 28001 - MADRID  
Av. Diagonal 497, 5a planta - Tel 93 439 24 18 Fax 93 419 25 34 - 08029 - BARCELONA

### Anexo - Tráfico Nacional

**Título:** MANCHAMEDIA.COM  
**URL Primaria:** https://manchamedia.com/  
**Editor:** Rosa Mariana Molina Barco  
**Domicilio:** C/ Pascuala, 3  
**Ciudad:** 13600 Alcázar de San Juan  
**Teléfono:** -  
**Fax:** -  
**E-mail:**  
**Clasificación:** Noticias e Información  
**Sub-Clasificación:** Noticias globales y actualidad

#### 1. Cifras totales y promedios (Nacional)

MES - AÑO	NAVEGADORES UNICOS	VISITAS	PAGINAS
Febrero - 2025	5.494	10.049	11.743
<b>PROMEDIO DIARIO</b>	<b>315</b>	<b>359</b>	<b>419</b>
<b>PROMEDIO LUNES-VIERNES</b>	<b>308</b>	<b>356</b>	<b>427</b>
<b>PROMEDIO SABADO-DOMINGO</b>	<b>332</b>	<b>367</b>	<b>401</b>
<b>PAGINAS / VISITAS</b>	<b>1,17</b>		
<b>DURACION MEDIA VISITAS</b>	<b>0:01:30</b>		
<b>TIEMPO INTERACCIÓN MEDIO</b>	<b>0:00:30</b>		

#### 2. Secciones (Nacional)

	PAGINAS	%
<b>HOME</b>	912	7.77 %
<b>RESTO</b>	10.831	92.23 %

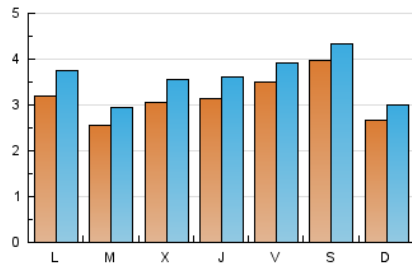
#### 3. Por día del mes (Nacional)

Día	N. únicos	Visitas	Páginas	Día	N. únicos	Visitas	Páginas	Día	N. únicos	Visitas	Páginas
<b>1</b>	128	153	164	<b>11</b>	163	195	204	<b>21</b>	539	569	723
<b>2</b>	117	130	139	<b>12</b>	405	470	515	<b>22</b>	650	668	746
<b>3</b>	450	555	590	<b>13</b>	438	510	584	<b>23</b>	420	429	485
<b>4</b>	262	315	342	<b>14</b>	446	515	631	<b>24</b>	354	380	533
<b>5</b>	387	455	468	<b>15</b>	418	463	507	<b>25</b>	272	292	370
<b>6</b>	322	389	409	<b>16</b>	412	491	537	<b>26</b>	200	233	369
<b>7</b>	257	309	339	<b>17</b>	300	349	409	<b>27</b>	208	226	351
<b>8</b>	392	453	475	<b>18</b>	321	373	426	<b>28</b>	155	179	277
<b>9</b>	119	152	158	<b>19</b>	231	267	330				
<b>10</b>	171	211	230	<b>20</b>	284	318	432				

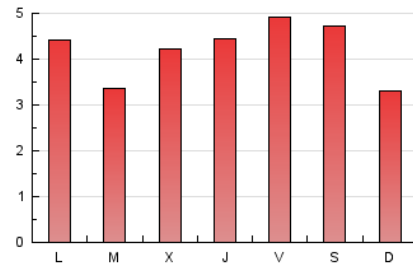
#### 4. Gráficas (Nacional)

##### 4.1 Por día de la semana (promedio)

N. únicos / Visitas (x 100)



Páginas (x 100)

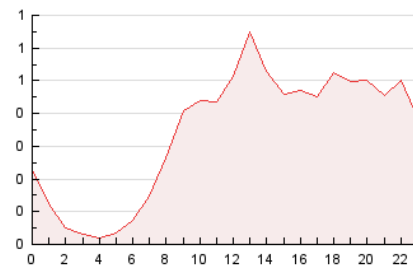


##### 4.2 Por franja horaria (promedio)

Visitas\_ (x 1000)

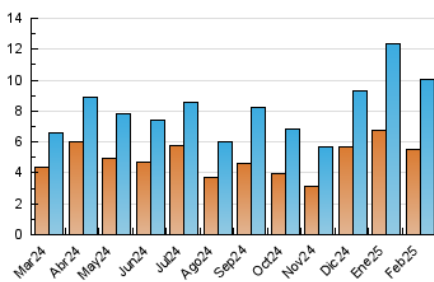


Páginas (x 1000)

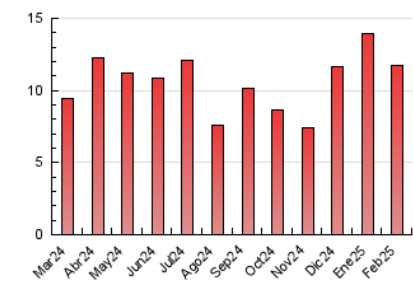


##### 4.3 Por meses

N. únicos / Visitas (x 1000)



Páginas (x 1000)



## 5. Observaciones

Este Medio Electrónico de Comunicación ha sido medido por la herramienta Google Analytics de Google (GA4).

## 6. Definiciones básicas (Para más información ver Normas Técnicas para el Control de los Medios Electrónicos de Comunicación)

### Página Vista:

Conjunto de ficheros enviado a un usuario como resultado de una petición del mismo recibida por el servidor. Cuando la página está formada por varios marcos (frames), el conjunto de los mismos tendrá, a efectos de cómputo, la consideración de una página unitaria.

### Visita:

Una secuencia ininterrumpida de páginas servidas a un usuario válido. Si dicho usuario no realiza peticiones de páginas en un periodo de tiempo (30 min) la siguiente petición constituirá el inicio de una nueva visita.

### Navegador Único:

Total de combinaciones únicas de una dirección IP y un identificador adicional. Los medios pueden utilizar cookies o el Identificador de Alta de registro.

### Duración Página Vista:

Tiempo acumulado en segundos de todas las páginas vistas (en visitas de dos o más páginas vistas), dividido por el número total de páginas vistas.

### Duración Visita:

Tiempo en segundos de todas las visitas de dos o más páginas vistas, dividido por el número total de visitas de dos o más páginas vistas.

### Tráfico nacional:

Audiencia/difusión correspondiente a España medida en base a los datos de las direcciones IP registradas por el sistema de medición.

## 7. Opinión

De OJDinteractiva, la división de INFORMACIÓN Y CONTROL DE PUBLICACIONES S.A.:

Hemos examinado la información facilitada por el editor del medio electrónico para el periodo que comprende la presente certificación.

Nuestro examen se ha realizado de acuerdo con las normas y procedimientos establecidos en las Normas Técnicas para el Control de los Medios Electrónicos de Comunicación.

En nuestra opinión, la presente acta presenta razonablemente la difusión/audiencia registrada por este medio electrónico.

### ADVERTENCIA:

El trabajo de OJDinteractiva, la división de INFORMACIÓN Y CONTROL DE PUBLICACIONES S.A (INTROL) se limita a la realización de pruebas para la revisión de los datos de recuento suministrados por el editor con la finalidad de expresar una opinión sobre la razonabilidad de dichos datos de acuerdo con las Normas Técnicas para el control de los MEC.

Por tanto, INTROL no acepta responsabilidad alguna por las inexactitudes o errores que puedan existir en los datos de recuento. Tampoco acepta ninguna responsabilidad por la falsedad en los datos de recuento recibidos del editor, ni por otros datos de medición que no están incluidos en el análisis.

Marzo - 2025

OJDinteractiva