



## INFORMACION Y CONTROL DE PUBLICACIONES, S.A.

Velázquez, 46, 1º Drcha - Tel. 91 435 00 32 Fax 91 435 96 05 - 28001 - MADRID  
Av. Diagonal 497, 5a planta - Tel 93 439 24 18 Fax 93 419 25 34 - 08029 - BARCELONA

**Título:** MANCHAMEDIA.COM  
**URL Primaria:** https://manchamedia.com/  
**Editor:** Rosa Mariana Molina Barco  
**Domicilio:** C/ Pascuala, 3  
**Ciudad:** 13600 Alcázar de San Juan  
**Teléfono:** -  
**Fax:** -  
**E-mail:**  
**Clasificación:** Noticias e Información  
**Sub-Clasificación:** Noticias globales y actualidad

### 1. Cifras totales y promedios (Nacional e Internacional)

MES - AÑO	NAVEGADORES UNICOS	VISITAS	PAGINAS
Noviembre - 2024	3.228	5.730	7.518
<b>PROMEDIO DIARIO</b>	<b>146</b>	<b>191</b>	<b>251</b>
<b>PROMEDIO LUNES-VIERNES</b>	153	203	269
<b>PROMEDIO SABADO-DOMINGO</b>	129	165	207
<b>PAGINAS / VISITAS</b>	1,31		
<b>DURACION MEDIA VISITAS</b>	0:02:47		
<b>TIEMPO INTERACCIÓN MEDIO</b>	0:00:59		

### 2. Secciones (Nacional e Internacional)

	PAGINAS	%
<b>HOME</b>	1.170	15.56 %
<b>RESTO</b>	6.348	84.44 %

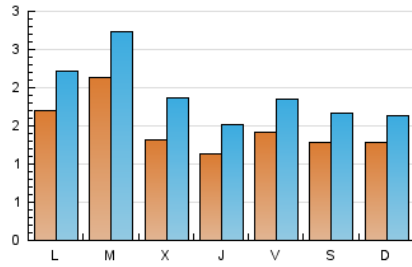
### 3. Por día del mes (Nacional e Internacional)

Día	N. únicos	Visitas	Páginas	Día	N. únicos	Visitas	Páginas	Día	N. únicos	Visitas	Páginas
<b>1</b>	126	146	158	<b>11</b>	163	199	260	<b>21</b>	109	142	216
<b>2</b>	127	165	213	<b>12</b>	110	135	177	<b>22</b>	114	161	242
<b>3</b>	147	190	240	<b>13</b>	102	141	249	<b>23</b>	113	146	172
<b>4</b>	195	261	377	<b>14</b>	82	108	156	<b>24</b>	134	172	221
<b>5</b>	159	201	265	<b>15</b>	122	159	191	<b>25</b>	162	207	271
<b>6</b>	143	221	308	<b>16</b>	164	219	265	<b>26</b>	437	558	688
<b>7</b>	113	153	222	<b>17</b>	97	127	150	<b>27</b>	149	195	241
<b>8</b>	115	152	217	<b>18</b>	159	217	292	<b>28</b>	148	206	254
<b>9</b>	99	127	163	<b>19</b>	148	196	275	<b>29</b>	233	306	358
<b>10</b>	136	166	218	<b>20</b>	133	189	241	<b>30</b>	143	174	218

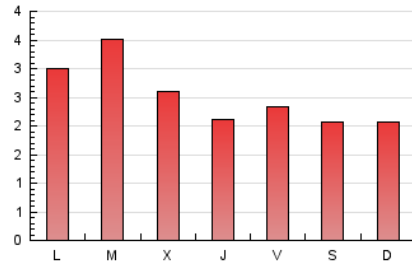
### 4. Gráficas (Nacional e Internacional)

#### 4.1 Por día de la semana (promedio)

N. únicos / Visitas (x 100)

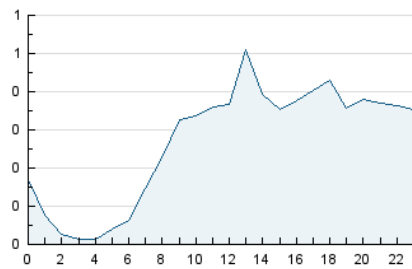


Páginas (x 100)

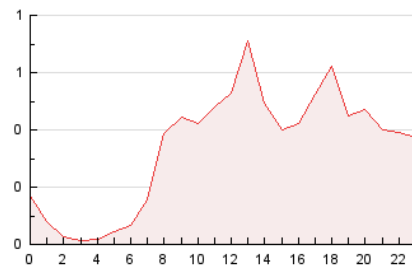


#### 4.2 Por franja horaria (promedio)

Visitas\_ (x 1000)

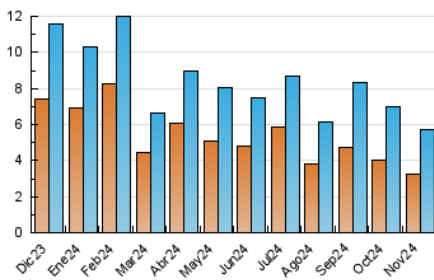


Páginas (x 1000)

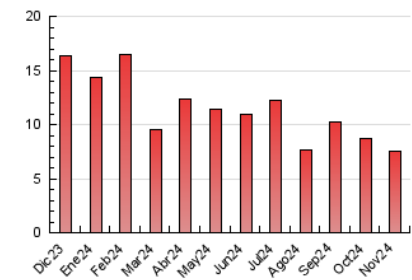


#### 4.3 Por meses

N. únicos / Visitas (x 1000)



Páginas (x 1000)





## INFORMACION Y CONTROL DE PUBLICACIONES, S.A.

Velázquez, 46, 1ª Drcha - Tel. 91 435 00 32 Fax 91 435 96 05 - 28001 - MADRID  
Av. Diagonal 497, 5a planta - Tel 93 439 24 18 Fax 93 419 25 34 - 08029 - BARCELONA

### Anexo - Tráfico Nacional

**Título:** MANCHAMEDIA.COM  
**URL Primaria:** https://manchamedia.com/  
**Editor:** Rosa Mariana Molina Barco  
**Domicilio:** C/ Pascuala, 3  
**Ciudad:** 13600 Alcázar de San Juan  
**Teléfono:** -  
**Fax:** -  
**E-mail:** -  
**Clasificación:** Noticias e Información  
**Sub-Clasificación:** Noticias globales y actualidad

#### 1. Cifras totales y promedios (Nacional)

MES - AÑO	NAVEGADORES UNICOS	VISITAS	PAGINAS
Noviembre - 2024	3.162	5.656	7.432
<b>PROMEDIO DIARIO</b>	<b>144</b>	<b>189</b>	<b>248</b>
<b>PROMEDIO LUNES-VIERNES</b>	<b>151</b>	<b>200</b>	<b>266</b>
<b>PROMEDIO SABADO-DOMINGO</b>	<b>127</b>	<b>163</b>	<b>204</b>
<b>PAGINAS / VISITAS</b>	<b>1,31</b>		
<b>DURACION MEDIA VISITAS</b>	<b>0:02:48</b>		
<b>TIEMPO INTERACCIÓN MEDIO</b>	<b>0:00:59</b>		

#### 2. Secciones (Nacional)

	PAGINAS	%
<b>HOME</b>	1.168	15.72 %
<b>RESTO</b>	6.264	84.28 %

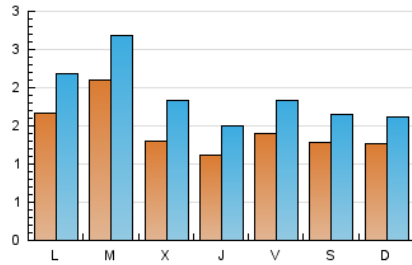
#### 3. Por día del mes (Nacional)

Día	N. únicos	Visitas	Páginas	Día	N. únicos	Visitas	Páginas	Día	N. únicos	Visitas	Páginas
<b>1</b>	124	144	156	<b>11</b>	161	197	258	<b>21</b>	108	141	215
<b>2</b>	126	164	212	<b>12</b>	109	134	176	<b>22</b>	112	159	240
<b>3</b>	146	189	239	<b>13</b>	100	139	247	<b>23</b>	111	143	170
<b>4</b>	190	256	371	<b>14</b>	80	106	154	<b>24</b>	129	167	214
<b>5</b>	153	194	257	<b>15</b>	122	159	191	<b>25</b>	160	205	269
<b>6</b>	142	220	307	<b>16</b>	162	217	263	<b>26</b>	433	554	684
<b>7</b>	110	150	215	<b>17</b>	95	125	148	<b>27</b>	147	193	239
<b>8</b>	111	148	213	<b>18</b>	155	213	288	<b>28</b>	145	203	251
<b>9</b>	98	126	162	<b>19</b>	146	194	273	<b>29</b>	232	305	357
<b>10</b>	135	165	217	<b>20</b>	129	182	231	<b>30</b>	142	173	215

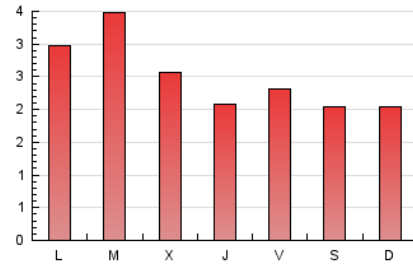
#### 4. Gráficas (Nacional)

##### 4.1 Por día de la semana (promedio)

N. únicos / Visitas (x 100)

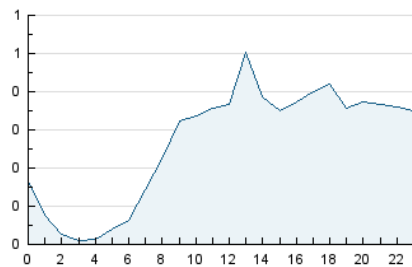


Páginas (x 100)

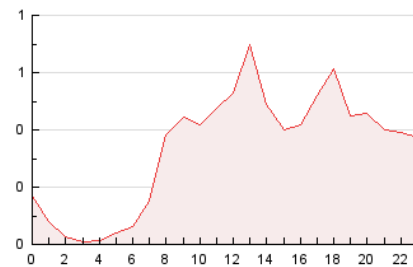


##### 4.2 Por franja horaria (promedio)

Visitas\_ (x 1000)

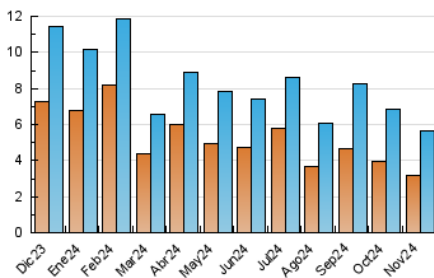


Páginas (x 1000)

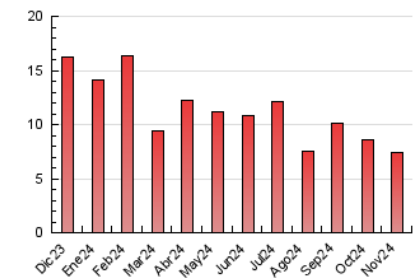


##### 4.3 Por meses

N. únicos / Visitas (x 1000)



Páginas (x 1000)



## 5. Observaciones

Este Medio Electrónico de Comunicación ha sido medido por la herramienta Google Analytics de Google (GA4).

## 6. Definiciones básicas (Para más información ver Normas Técnicas para el Control de los Medios Electrónicos de Comunicación)

### Página Vista:

Conjunto de ficheros enviado a un usuario como resultado de una petición del mismo recibida por el servidor. Cuando la página está formada por varios marcos (frames), el conjunto de los mismos tendrá, a efectos de cómputo, la consideración de una página unitaria.

### Visita:

Una secuencia ininterrumpida de páginas servidas a un usuario válido. Si dicho usuario no realiza peticiones de páginas en un periodo de tiempo (30 min) la siguiente petición constituirá el inicio de una nueva visita.

### Navegador Único:

Total de combinaciones únicas de una dirección IP y un identificador adicional. Los medios pueden utilizar cookies o el Identificador de Alta de registro.

### Duración Página Vista:

Tiempo acumulado en segundos de todas las páginas vistas (en visitas de dos o más páginas vistas), dividido por el número total de páginas vistas.

### Duración Visita:

Tiempo en segundos de todas las visitas de dos o más páginas vistas, dividido por el número total de visitas de dos o más páginas vistas.

### Tráfico nacional:

Audiencia/difusión correspondiente a España medida en base a los datos de las direcciones IP registradas por el sistema de medición.

## 7. Opinión

De OJDinteractiva, la división de INFORMACIÓN Y CONTROL DE PUBLICACIONES S.A.:

Hemos examinado la información facilitada por el editor del medio electrónico para el periodo que comprende la presente certificación.

Nuestro examen se ha realizado de acuerdo con las normas y procedimientos establecidos en las Normas Técnicas para el Control de los Medios Electrónicos de Comunicación.

En nuestra opinión, la presente acta presenta razonablemente la difusión/audiencia registrada por este medio electrónico.

### ADVERTENCIA:

El trabajo de OJDinteractiva, la división de INFORMACIÓN Y CONTROL DE PUBLICACIONES S.A (INTROL) se limita a la realización de pruebas para la revisión de los datos de recuento suministrados por el editor con la finalidad de expresar una opinión sobre la razonabilidad de dichos datos de acuerdo con las Normas Técnicas para el control de los MEC.

Por tanto, INTROL no acepta responsabilidad alguna por las inexactitudes o errores que puedan existir en los datos de recuento. Tampoco acepta ninguna responsabilidad por la falsedad en los datos de recuento recibidos del editor, ni por otros datos de medición que no están incluidos en el análisis.

Diciembre - 2024

OJDinteractiva