



INFORMACION Y CONTROL DE PUBLICACIONES, S.A.

Velázquez, 46, 1º Drcha - Tel. 91 435 00 32 Fax 91 435 96 05 - 28001 - MADRID
Av. Diagonal 497, 5a planta - Tel 93 439 24 18 Fax 93 419 25 34 - 08029 - BARCELONA

Título: CMMEDIA.ES
URL Primaria: https://cmmedia.es/
Editor: Ente Público RadioTelevisión de Castilla-La Mancha
Domicilio: Río de Guadalmena, 6
Ciudad: 45007 TOLEDO
Teléfono: 925288604
Fax:
E-mail:
Clasificación: Entretenimiento
Sub-Clasificación: Broadcast



1. Cifras totales y promedios (Nacional e Internacional)

MES - AÑO	NAVEGADORES UNICOS	VISITAS	PAGINAS
Enero - 2024	652.699	1.325.301	2.572.445
PROMEDIO DIARIO	35.229	42.752	82.982
PROMEDIO LUNES-VIERNES	32.261	38.825	66.440
PROMEDIO SABADO-DOMINGO	43.765	54.040	130.542
PAGINAS / VISITAS	1,94		
DURACION MEDIA VISITAS	0:02:40		
TIEMPO INTERACCIÓN MEDIO	0:02:34		

2. Secciones (Nacional e Internacional)

	PAGINAS	%
HOME	76.222	2.96 %
RESTO	2.496.223	97.04 %

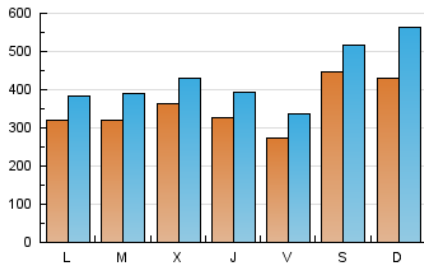
3. Por día del mes (Nacional e Internacional)

Día	N. únicos	Visitas	Páginas	Día	N. únicos	Visitas	Páginas	Día	N. únicos	Visitas	Páginas
1	23.246	26.963	47.190	11	35.352	41.808	65.955	21	40.463	51.587	126.809
2	23.521	29.025	47.328	12	28.359	35.223	71.341	22	39.941	46.684	80.552
3	17.751	21.710	40.189	13	33.325	43.774	121.435	23	39.785	46.863	77.759
4	20.063	25.324	44.331	14	34.627	47.788	126.273	24	29.281	37.062	63.393
5	24.115	28.601	51.367	15	32.481	38.102	68.992	25	33.421	41.857	71.764
6	60.121	63.117	97.819	16	39.410	47.274	80.865	26	26.571	32.095	59.237
7	57.729	73.498	185.020	17	43.917	52.581	86.089	27	40.572	47.964	130.774
8	36.020	42.698	67.196	18	41.281	48.529	76.424	28	39.066	52.145	146.557
9	27.513	33.471	54.379	19	30.483	38.788	66.780	29	28.527	36.404	69.417
10	42.254	48.063	73.056	20	44.214	52.444	109.645	30	30.596	38.192	75.858
								31	48.106	55.667	88.651

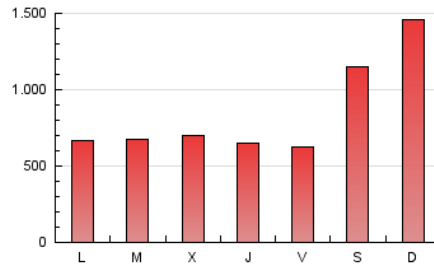
4. Gráficas (Nacional e Internacional)

4.1 Por día de la semana (promedio)

N. únicos / Visitas (x 100)

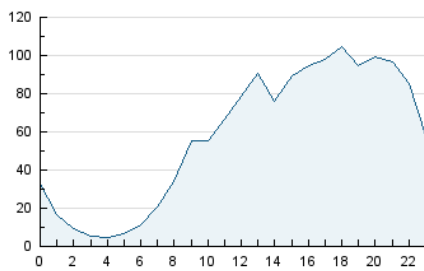


Páginas (x 100)

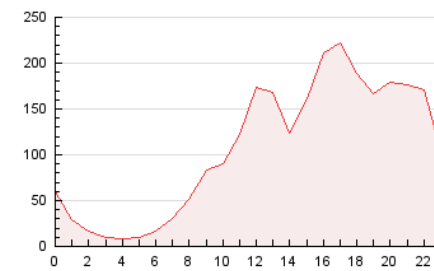


4.2 Por franja horaria (promedio)

Visitas_ (x 1000)

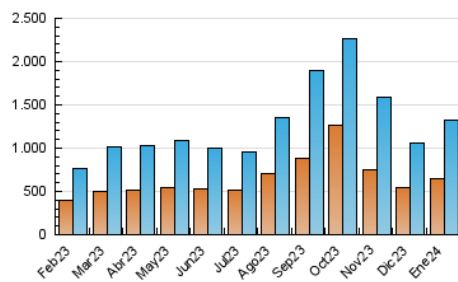


Páginas (x 1000)

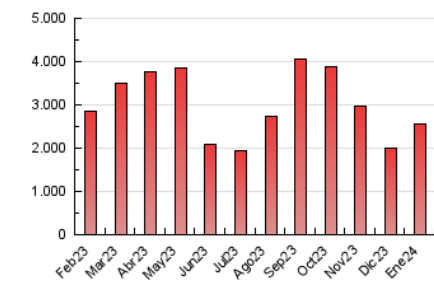


4.3 Por meses

N. únicos / Visitas (x 1000)



Páginas (x 1000)





INFORMACION Y CONTROL DE PUBLICACIONES, S.A.

Velázquez, 46, 1ª Drcha - Tel. 91 435 00 32 Fax 91 435 96 05 - 28001 - MADRID
Av. Diagonal 497, 5a planta - Tel 93 439 24 18 Fax 93 419 25 34 - 08029 - BARCELONA

Anexo - Tráfico Nacional

Título: CMEDIA.ES
URL Primaria: https://cmmedia.es/
Editor: Ente Público RadioTelevisión de Castilla-La Mancha
Domicilio: Río de Guadalmena, 6
Ciudad: 45007 TOLEDO
Teléfono: 925288604
Fax:
E-mail:
Clasificación: Entretenimiento
Sub-Clasificación: Broadcast



1. Cifras totales y promedios (Nacional)

MES - AÑO	NAVEGADORES UNICOS	VISITAS	PAGINAS
Enero - 2024	631.386	1.286.699	2.494.790
PROMEDIO DIARIO	34.273	41.506	80.477
PROMEDIO LUNES-VIERNES	31.330	37.632	64.508
PROMEDIO SABADO-DOMINGO	42.733	52.644	126.390
PAGINAS / VISITAS	1,94		
DURACION MEDIA VISITAS	0:02:40		
TIEMPO INTERACCIÓN MEDIO	0:02:36		

2. Secciones (Nacional)

	PAGINAS	%
HOME	73.706	2.95 %
RESTO	2.421.084	97.05 %

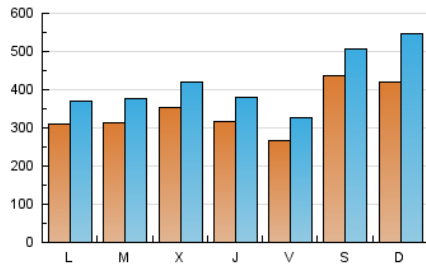
3. Por día del mes (Nacional)

Día	N. únicos	Visitas	Páginas	Día	N. únicos	Visitas	Páginas	Día	N. únicos	Visitas	Páginas
1	22.444	25.960	45.475	11	34.390	40.400	64.259	21	39.326	50.074	123.601
2	22.730	27.942	45.653	12	27.763	34.075	69.369	22	38.985	45.552	78.569
3	16.955	20.668	38.529	13	32.332	41.857	116.724	23	38.856	45.589	75.955
4	19.182	24.131	42.740	14	34.243	46.557	123.087	24	28.431	35.910	61.729
5	23.110	27.613	49.505	15	31.846	37.080	67.000	25	32.276	40.621	69.699
6	59.338	62.254	95.796	16	38.450	45.914	78.968	26	25.634	30.913	57.503
7	56.354	72.252	176.005	17	42.737	51.746	83.766	27	39.471	46.664	127.169
8	35.024	41.804	65.340	18	40.255	47.062	74.623	28	37.701	50.220	142.233
9	27.228	32.280	52.686	19	29.548	37.521	64.967	29	27.263	34.860	67.000
10	41.082	46.870	71.411	20	43.095	51.274	106.502	30	29.374	36.707	72.106
								31	47.036	54.329	86.821

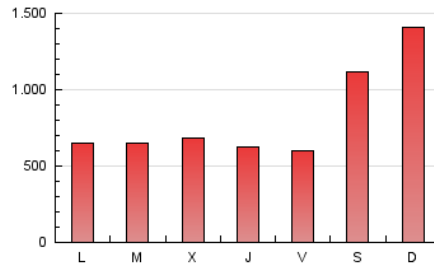
4. Gráficas (Nacional)

4.1 Por día de la semana (promedio)

N. únicos / Visitas (x 100)

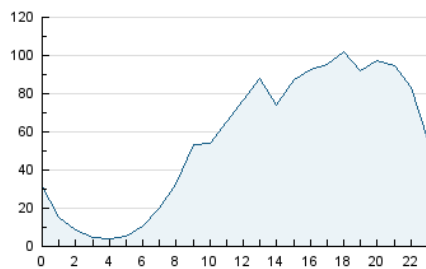


Páginas (x 100)

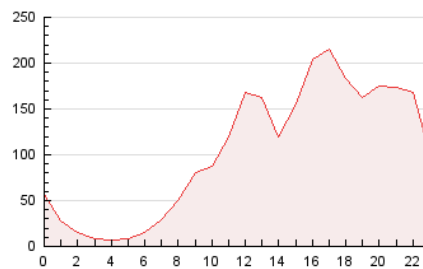


4.2 Por franja horaria (promedio)

Visitas_ (x 1000)

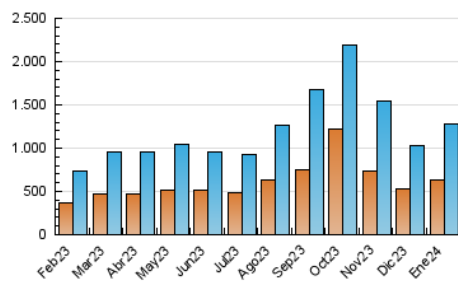


Páginas (x 1000)

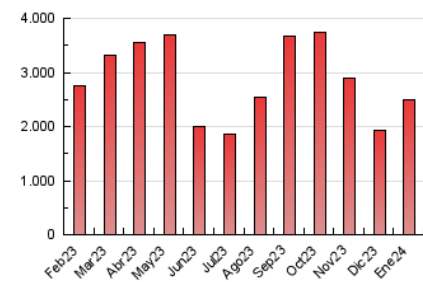


4.3 Por meses

N. únicos / Visitas (x 1000)



Páginas (x 1000)



5. Observaciones

Este Medio Electrónico de Comunicación ha sido medido por la herramienta Google Analytics de Google (GA4)

6. Definiciones básicas (Para más información ver Normas Técnicas para el Control de los Medios Electrónicos de Comunicación)

Página Vista:

Conjunto de ficheros enviado a un usuario como resultado de una petición del mismo recibida por el servidor. Cuando la página está formada por varios marcos (frames), el conjunto de los mismos tendrá, a efectos de cómputo, la consideración de una página unitaria.

Visita:

Una secuencia ininterrumpida de páginas servidas a un usuario válido. Si dicho usuario no realiza peticiones de páginas en un periodo de tiempo (30 min) la siguiente petición constituirá el inicio de una nueva visita.

Navegador Único:

Total de combinaciones únicas de una dirección IP y un identificador adicional. Los medios pueden utilizar cookies o el Identificador de Alta de registro.

Duración Página Vista:

Tiempo acumulado en segundos de todas las páginas vistas (en visitas de dos o más páginas vistas), dividido por el número total de páginas vistas.

Duración Visita:

Tiempo en segundos de todas las visitas de dos o más páginas vistas, dividido por el número total de visitas de dos o más páginas vistas.

Tráfico nacional:

Audiencia/difusión correspondiente a España medida en base a los datos de las direcciones IP registradas por el sistema de medición.

7. Opinión

De OJDinteractiva, la división de INFORMACIÓN Y CONTROL DE PUBLICACIONES S.A.:

Hemos examinado la información facilitada por el editor del medio electrónico para el periodo que comprende la presente certificación.

Nuestro examen se ha realizado de acuerdo con las normas y procedimientos establecidos en las Normas Técnicas para el Control de los Medios Electrónicos de Comunicación.

En nuestra opinión, la presente acta presenta razonablemente la difusión/audiencia registrada por este medio electrónico.

ADVERTENCIA:

El trabajo de OJDinteractiva, la división de INFORMACIÓN Y CONTROL DE PUBLICACIONES S.A (INTROL) se limita a la realización de pruebas para la revisión de los datos de recuento suministrados por el editor con la finalidad de expresar una opinión sobre la razonabilidad de dichos datos de acuerdo con las Normas Técnicas para el control de los MEC.

Por tanto, INTROL no acepta responsabilidad alguna por las inexactitudes o errores que puedan existir en los datos de recuento. Tampoco acepta ninguna responsabilidad por la falsedad en los datos de recuento recibidos del editor, ni por otros datos de medición que no están incluidos en el análisis.

Febrero - 2024

OJDinteractiva