



## INFORMACION Y CONTROL DE PUBLICACIONES, S.A.

Velázquez, 46, 1º Drcha - Tel. 91 435 00 32 Fax 91 435 96 05 - 28001 - MADRID  
Av. Diagonal 497, 5a planta - Tel 93 439 24 18 Fax 93 419 25 34 - 08029 - BARCELONA

**Título:** CMEDIA.ES  
**URL Primaria:** https://cmmedia.es/  
**Editor:** Ente Público RadioTelevisión de Castilla-La Mancha  
**Domicilio:** Río de Guadalupe, 6  
**Ciudad:** 45007 TOLEDO  
**Teléfono:** 925288604  
**Fax:**  
**E-mail:**  
**Clasificación:** Entretenimiento  
**Sub-Clasificación:** Broadcast



### 1. Cifras totales y promedios (Nacional e Internacional)

MES - AÑO	NAVEGADORES UNICOS	VISITAS	PAGINAS
Enero - 2025	478.976	848.689	1.544.351
<b>PROMEDIO DIARIO</b>	<b>23.867</b>	<b>28.093</b>	<b>49.818</b>
<b>PROMEDIO LUNES-VIERNES</b>	24.031	27.932	47.100
<b>PROMEDIO SABADO-DOMINGO</b>	23.395	28.555	57.630
<b>PAGINAS / VISITAS</b>	1,77		
<b>DURACION MEDIA VISITAS</b>	0:02:25		
<b>TIEMPO INTERACCIÓN MEDIO</b>	0:01:59		

### 2. Secciones (Nacional e Internacional)

	PAGINAS	%
<b>HOME</b>	53.033	3.43 %
<b>RESTO</b>	1.491.318	96.57 %

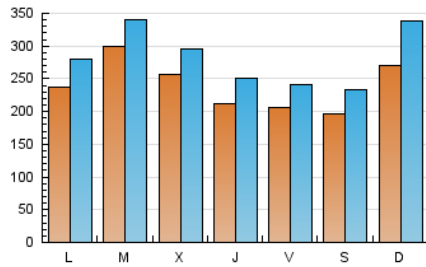
### 3. Por día del mes (Nacional e Internacional)

Día	N. únicos	Visitas	Páginas	Día	N. únicos	Visitas	Páginas	Día	N. únicos	Visitas	Páginas
1	23.972	27.215	46.676	11	16.521	20.113	39.861	21	36.491	41.668	61.878
2	16.717	19.877	34.890	12	32.293	41.260	85.878	22	26.095	30.528	50.493
3	25.200	29.849	47.193	13	19.259	23.319	40.630	23	22.086	25.946	45.370
4	25.220	28.455	45.660	14	43.990	47.917	70.190	24	19.107	22.970	41.214
5	20.846	24.761	45.717	15	37.415	41.057	60.999	25	14.657	17.740	38.321
6	17.870	20.650	35.166	16	30.297	35.361	66.094	26	22.470	29.499	74.104
7	16.882	20.184	36.054	17	22.642	25.766	45.887	27	29.027	34.332	58.306
8	19.561	23.415	39.826	18	22.495	26.936	47.451	28	22.241	26.627	46.689
9	20.167	24.165	41.500	19	32.661	39.677	84.051	29	21.668	25.720	46.228
10	18.849	21.154	37.020	20	28.829	33.491	53.608	30	17.035	20.413	40.042
								31	17.312	20.823	37.355

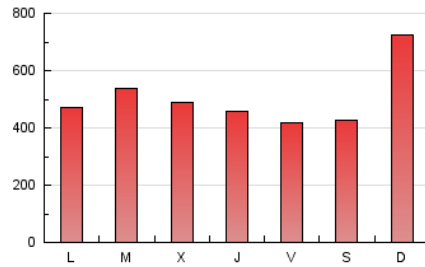
4. Gráficas (Nacional e Internacional)

4.1 Por día de la semana (promedio)

N. únicos / Visitas (x 100)



Páginas (x 100)

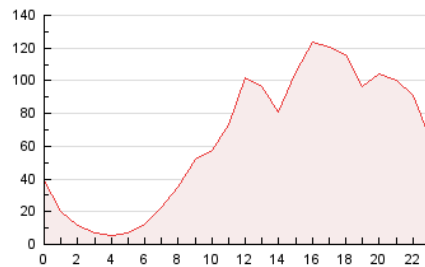


4.2 Por franja horaria (promedio)

Visitas\_ (x 1000)

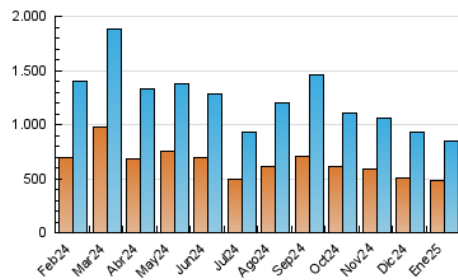


Páginas (x 1000)

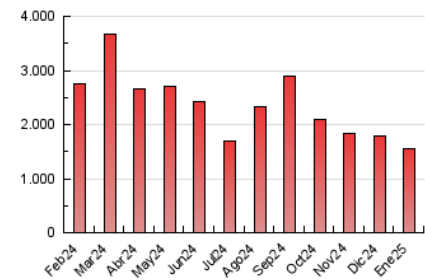


4.3 Por meses

N. únicos / Visitas (x 1000)



Páginas (x 1000)





## INFORMACION Y CONTROL DE PUBLICACIONES, S.A.

Velázquez, 46, 1ª Drcha - Tel. 91 435 00 32 Fax 91 435 96 05 - 28001 - MADRID  
 Av. Diagonal 497, 5a planta - Tel 93 439 24 18 Fax 93 419 25 34 - 08029 - BARCELONA

### Anexo - Tráfico Nacional

**Título:** CMEDIA.ES  
**URL Primaria:** https://cmmedia.es/  
**Editor:** Ente Público RadioTelevisión de Castilla-La Mancha  
**Domicilio:** Río de Guadalmena, 6  
**Ciudad:** 45007 TOLEDO  
**Teléfono:** 925288604  
**Fax:**  
**E-mail:**  
**Clasificación:** Entretenimiento  
**Sub-Clasificación:** Broadcast



#### 1. Cifras totales y promedios (Nacional)

MES - AÑO	NAVEGADORES UNICOS	VISITAS	PAGINAS
Enero - 2025	457.285	818.842	1.486.063
<b>PROMEDIO DIARIO</b>	<b>23.031</b>	<b>27.110</b>	<b>47.938</b>
<b>PROMEDIO LUNES-VIERNES</b>	23.212	26.975	45.348
<b>PROMEDIO SABADO-DOMINGO</b>	22.511	27.496	55.384
<b>PAGINAS / VISITAS</b>	1,77		
<b>DURACION MEDIA VISITAS</b>	0:02:26		
<b>TIEMPO INTERACCIÓN MEDIO</b>	0:02:00		

#### 2. Secciones (Nacional)

	PAGINAS	%
<b>HOME</b>	50.690	3.41 %
<b>RESTO</b>	1.435.373	96.59 %

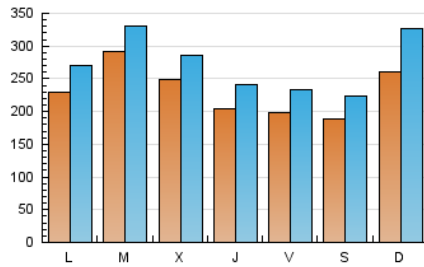
#### 3. Por día del mes (Nacional)

Día	N. únicos	Visitas	Páginas	Día	N. únicos	Visitas	Páginas	Día	N. únicos	Visitas	Páginas
1	23.300	26.320	45.171	11	15.878	19.314	38.014	21	35.595	40.840	60.246
2	15.811	18.990	33.115	12	31.433	40.255	83.199	22	25.255	29.290	48.719
3	24.306	28.915	45.452	13	18.499	22.343	39.092	23	21.179	24.847	43.400
4	24.436	27.661	43.867	14	43.161	46.653	68.386	24	18.219	22.129	39.539
5	19.946	23.670	43.649	15	36.558	39.994	59.195	25	13.746	16.485	36.047
6	17.258	19.724	33.802	16	29.349	34.437	63.908	26	21.378	28.024	71.470
7	16.230	19.368	34.476	17	21.879	24.856	44.235	27	28.184	33.278	56.330
8	18.847	22.751	38.397	18	21.633	25.895	45.361	28	21.393	25.517	44.756
9	19.324	23.209	39.918	19	31.634	38.665	81.461	29	20.724	24.717	43.612
10	18.134	20.442	35.621	20	27.956	32.522	51.984	30	16.197	19.417	38.116
								31	16.514	19.867	35.525

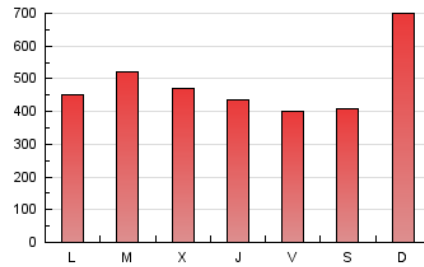
## 4. Gráficas (Nacional)

### 4.1 Por día de la semana (promedio)

N. únicos / Visitas (x 100)

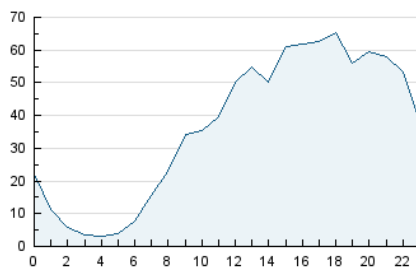


Páginas (x 100)

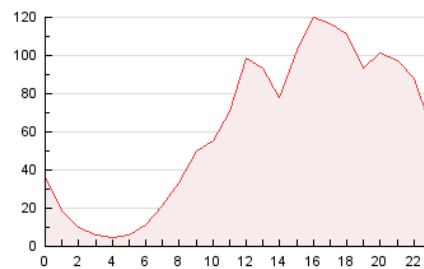


### 4.2 Por franja horaria (promedio)

Visitas\_ (x 1000)

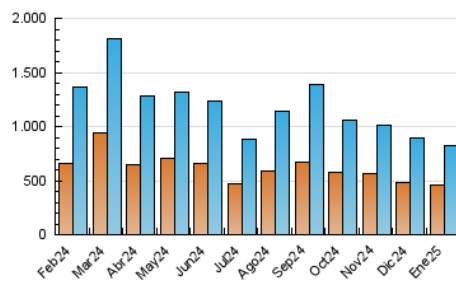


Páginas (x 1000)

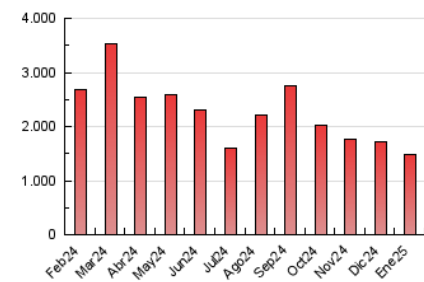


### 4.3 Por meses

N. únicos / Visitas (x 1000)



Páginas (x 1000)



## 5. Observaciones

Este Medio Electrónico de Comunicación ha sido medido por la herramienta Google Analytics de Google (GA4).

## 6. Definiciones básicas (Para más información ver Normas Técnicas para el Control de los Medios Electrónicos de Comunicación)

### Página Vista:

Conjunto de ficheros enviado a un usuario como resultado de una petición del mismo recibida por el servidor. Cuando la página está formada por varios marcos (frames), el conjunto de los mismos tendrá, a efectos de cómputo, la consideración de una página unitaria.

### Visita:

Una secuencia ininterrumpida de páginas servidas a un usuario válido. Si dicho usuario no realiza peticiones de páginas en un periodo de tiempo (30 min) la siguiente petición constituirá el inicio de una nueva visita.

### Navegador Único:

Total de combinaciones únicas de una dirección IP y un identificador adicional. Los medios pueden utilizar cookies o el Identificador de Alta de registro.

### Duración Página Vista:

Tiempo acumulado en segundos de todas las páginas vistas (en visitas de dos o más páginas vistas), dividido por el número total de páginas vistas.

### Duración Visita:

Tiempo en segundos de todas las visitas de dos o más páginas vistas, dividido por el número total de visitas de dos o más páginas vistas.

### Tráfico nacional:

Audiencia/difusión correspondiente a España medida en base a los datos de las direcciones IP registradas por el sistema de medición.

## 7. Opinión

De OJDinteractiva, la división de INFORMACIÓN Y CONTROL DE PUBLICACIONES S.A.:

Hemos examinado la información facilitada por el editor del medio electrónico para el periodo que comprende la presente certificación.

Nuestro examen se ha realizado de acuerdo con las normas y procedimientos establecidos en las Normas Técnicas para el Control de los Medios Electrónicos de Comunicación.

En nuestra opinión, la presente acta presenta razonablemente la difusión/audiencia registrada por este medio electrónico.

### ADVERTENCIA:

El trabajo de OJDinteractiva, la división de INFORMACIÓN Y CONTROL DE PUBLICACIONES S.A (INTROL) se limita a la realización de pruebas para la revisión de los datos de recuento suministrados por el editor con la finalidad de expresar una opinión sobre la razonabilidad de dichos datos de acuerdo con las Normas Técnicas para el control de los MEC.

Por tanto, INTROL no acepta responsabilidad alguna por las inexactitudes o errores que puedan existir en los datos de recuento. Tampoco acepta ninguna responsabilidad por la falsedad en los datos de recuento recibidos del editor, ni por otros datos de medición que no están incluidos en el análisis.

Febrero - 2025

OJDinteractiva