



## INFORMACION Y CONTROL DE PUBLICACIONES, S.A.

Velázquez, 46, 1º Drcha - Tel. 91 435 00 32 Fax 91 435 96 05 - 28001 - MADRID  
Av. Diagonal 497, 5a planta - Tel 93 439 24 18 Fax 93 419 25 34 - 08029 - BARCELONA

**Título:** CMEDIA.ES  
**URL Primaria:** https://cmmedia.es/  
**Editor:** Ente Público RadioTelevisión de Castilla-La Mancha  
**Domicilio:** Río de Guadalmena, 6  
**Ciudad:** 45007 TOLEDO  
**Teléfono:** 925288604  
**Fax:**  
**E-mail:**  
**Clasificación:** Entretenimiento  
**Sub-Clasificación:** Broadcast



### 1. Cifras totales y promedios (Nacional e Internacional)

MES - AÑO	NAVEGADORES UNICOS	VISITAS	PAGINAS
Febrero - 2024	688.665	1.398.834	2.755.121
<b>PROMEDIO DIARIO</b>	<b>39.339</b>	<b>48.236</b>	<b>95.004</b>
<b>PROMEDIO LUNES-VIERNES</b>	38.252	46.354	80.307
<b>PROMEDIO SABADO-DOMINGO</b>	42.191	53.175	133.585
<b>PAGINAS / VISITAS</b>	1,97		
<b>DURACION MEDIA VISITAS</b>	0:02:40		
<b>TIEMPO INTERACCIÓN MEDIO</b>	0:02:35		

### 2. Secciones (Nacional e Internacional)

	PAGINAS	%
<b>HOME</b>	80.106	2.91 %
<b>RESTO</b>	2.675.015	97.09 %

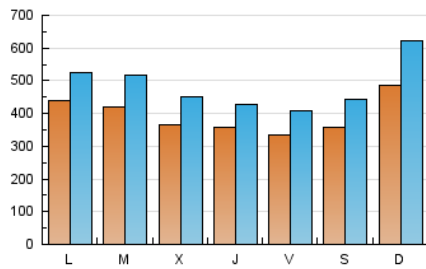
### 3. Por día del mes (Nacional e Internacional)

Día	N. únicos	Visitas	Páginas	Día	N. únicos	Visitas	Páginas	Día	N. únicos	Visitas	Páginas
1	38.794	45.492	76.319	11	71.362	85.804	195.184	21	29.613	35.908	66.646
2	31.471	38.203	72.436	12	48.840	59.162	102.036	22	29.760	36.027	60.138
3	34.359	42.201	105.952	13	36.144	44.353	76.363	23	28.385	36.381	61.613
4	42.513	56.655	152.054	14	42.183	52.417	105.327	24	52.558	63.751	161.043
5	36.616	43.741	80.164	15	42.661	50.601	85.282	25	47.556	61.622	156.077
6	65.937	82.046	130.184	16	35.017	41.734	68.787	26	57.511	66.727	103.177
7	36.506	45.860	80.860	17	26.371	34.153	84.588	27	32.116	38.848	71.169
8	31.434	39.440	70.548	18	32.821	44.053	123.254	28	38.623	46.004	75.411
9	39.149	47.139	84.228	19	32.949	39.769	74.085	29	35.516	42.326	72.153
10	29.990	37.162	90.528	20	34.076	41.255	69.515				

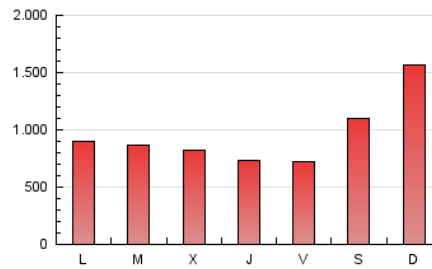
4. Gráficas (Nacional e Internacional)

4.1 Por día de la semana (promedio)

N. únicos / Visitas (x 100)

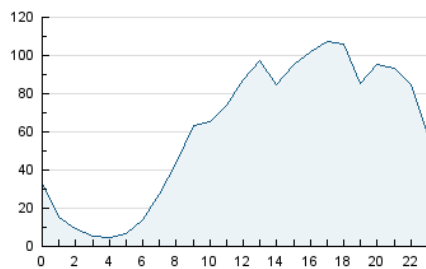


Páginas (x 100)

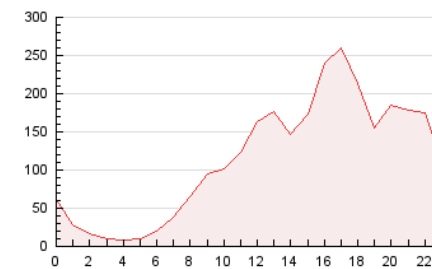


4.2 Por franja horaria (promedio)

Visitas\_ (x 1000)

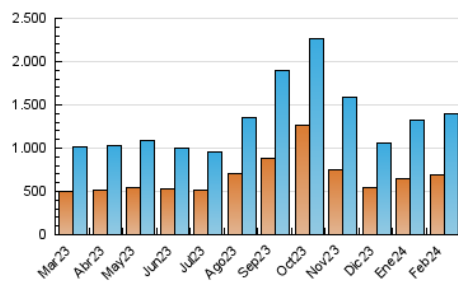


Páginas (x 1000)

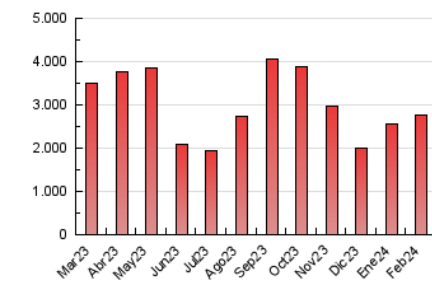


4.3 Por meses

N. únicos / Visitas (x 1000)



Páginas (x 1000)





## INFORMACION Y CONTROL DE PUBLICACIONES, S.A.

Velázquez, 46, 1ª Drcha - Tel. 91 435 00 32 Fax 91 435 96 05 - 28001 - MADRID  
Av. Diagonal 497, 5a planta - Tel 93 439 24 18 Fax 93 419 25 34 - 08029 - BARCELONA

### Anexo - Tráfico Nacional

**Título:** CMEDIA.ES  
**URL Primaria:** https://cmmedia.es/  
**Editor:** Ente Público RadioTelevisión de Castilla-La Mancha  
**Domicilio:** Río de Guadalmena, 6  
**Ciudad:** 45007 TOLEDO  
**Teléfono:** 925288604  
**Fax:**  
**E-mail:**  
**Clasificación:** Entretenimiento  
**Sub-Clasificación:** Broadcast



#### 1. Cifras totales y promedios (Nacional)

MES - AÑO	NAVEGADORES UNICOS	VISITAS	PAGINAS
Febrero - 2024	663.367	1.360.735	2.681.780
<b>PROMEDIO DIARIO</b>	<b>38.198</b>	<b>46.922</b>	<b>92.475</b>
<b>PROMEDIO LUNES-VIERNES</b>	37.134	45.125	78.160
<b>PROMEDIO SABADO-DOMINGO</b>	40.992	51.639	130.053
<b>PAGINAS / VISITAS</b>	1,97		
<b>DURACION MEDIA VISITAS</b>	0:02:39		
<b>TIEMPO INTERACCIÓN MEDIO</b>	0:02:37		

#### 2. Secciones (Nacional)

	PAGINAS	%
<b>HOME</b>	77.617	2.89 %
<b>RESTO</b>	2.604.163	97.11 %

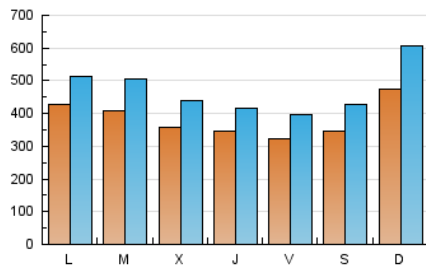
#### 3. Por día del mes (Nacional)

Día	N. únicos	Visitas	Páginas	Día	N. únicos	Visitas	Páginas	Día	N. únicos	Visitas	Páginas
1	37.618	43.985	74.154	11	69.914	84.439	190.997	21	28.486	34.912	64.378
2	30.229	36.761	69.821	12	47.806	57.713	99.630	22	28.409	34.301	57.908
3	33.135	40.487	102.366	13	34.876	43.316	74.111	23	27.398	35.514	59.611
4	41.235	55.099	147.905	14	41.072	51.229	103.242	24	51.165	61.890	158.016
5	35.491	42.582	77.967	15	41.537	49.592	83.226	25	46.455	60.326	153.028
6	64.708	80.548	127.965	16	33.773	40.334	66.573	26	56.424	65.900	101.117
7	35.481	44.776	78.695	17	25.167	32.664	80.623	27	31.051	37.682	69.260
8	30.507	38.219	68.455	18	31.793	42.449	119.999	28	37.506	44.540	73.372
9	38.089	46.037	82.318	19	31.943	38.450	72.006	29	34.390	41.190	70.147
10	29.074	35.760	87.492	20	33.016	40.040	67.398				

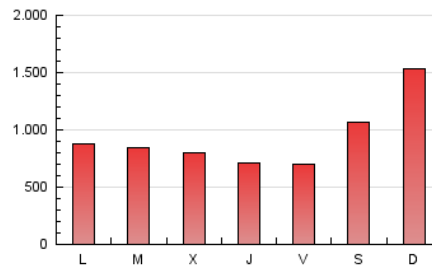
### 4. Gráficas (Nacional)

#### 4.1 Por día de la semana (promedio)

N. únicos / Visitas (x 100)

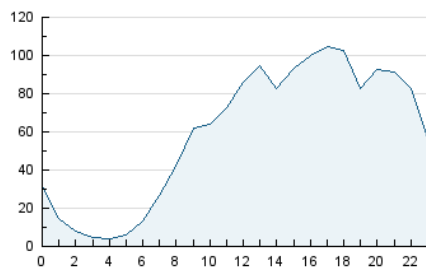


Páginas (x 100)

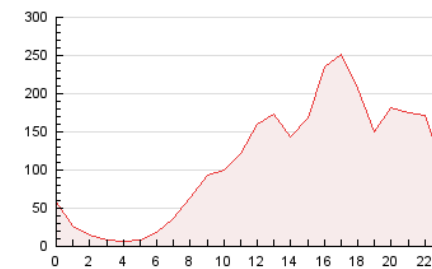


#### 4.2 Por franja horaria (promedio)

Visitas\_ (x 1000)

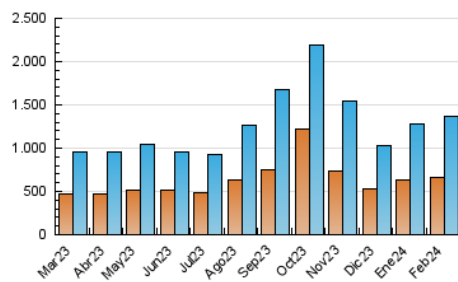


Páginas (x 1000)

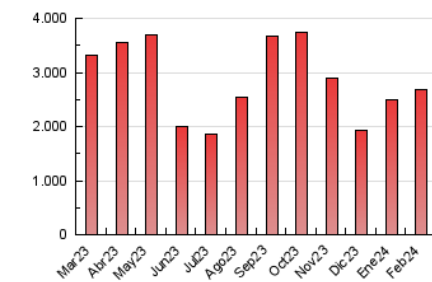


#### 4.3 Por meses

N. únicos / Visitas (x 1000)



Páginas (x 1000)



## 5. Observaciones

Este Medio Electrónico de Comunicación ha sido medido por la herramienta Google Analytics de Google (GA4)

## 6. Definiciones básicas (Para más información ver Normas Técnicas para el Control de los Medios Electrónicos de Comunicación)

### Página Vista:

Conjunto de ficheros enviado a un usuario como resultado de una petición del mismo recibida por el servidor. Cuando la página está formada por varios marcos (frames), el conjunto de los mismos tendrá, a efectos de cómputo, la consideración de una página unitaria.

### Visita:

Una secuencia ininterrumpida de páginas servidas a un usuario válido. Si dicho usuario no realiza peticiones de páginas en un periodo de tiempo (30 min) la siguiente petición constituirá el inicio de una nueva visita.

### Navegador Único:

Total de combinaciones únicas de una dirección IP y un identificador adicional. Los medios pueden utilizar cookies o el Identificador de Alta de registro.

### Duración Página Vista:

Tiempo acumulado en segundos de todas las páginas vistas (en visitas de dos o más páginas vistas), dividido por el número total de páginas vistas.

### Duración Visita:

Tiempo en segundos de todas las visitas de dos o más páginas vistas, dividido por el número total de visitas de dos o más páginas vistas.

### Tráfico nacional:

Audiencia/difusión correspondiente a España medida en base a los datos de las direcciones IP registradas por el sistema de medición.

## 7. Opinión

De OJDinteractiva, la división de INFORMACIÓN Y CONTROL DE PUBLICACIONES S.A.:

Hemos examinado la información facilitada por el editor del medio electrónico para el periodo que comprende la presente certificación.

Nuestro examen se ha realizado de acuerdo con las normas y procedimientos establecidos en las Normas Técnicas para el Control de los Medios Electrónicos de Comunicación.

En nuestra opinión, la presente acta presenta razonablemente la difusión/audiencia registrada por este medio electrónico.

### ADVERTENCIA:

El trabajo de OJDinteractiva, la división de INFORMACIÓN Y CONTROL DE PUBLICACIONES S.A (INTROL) se limita a la realización de pruebas para la revisión de los datos de recuento suministrados por el editor con la finalidad de expresar una opinión sobre la razonabilidad de dichos datos de acuerdo con las Normas Técnicas para el control de los MEC.

Por tanto, INTROL no acepta responsabilidad alguna por las inexactitudes o errores que puedan existir en los datos de recuento. Tampoco acepta ninguna responsabilidad por la falsedad en los datos de recuento recibidos del editor, ni por otros datos de medición que no están incluidos en el análisis.

Marzo - 2024

OJDinteractiva