



INFORMACION Y CONTROL DE PUBLICACIONES, S.A.

Velázquez, 46, 1º Drcha - Tel. 91 435 00 32 Fax 91 435 96 05 - 28001 - MADRID
Av. Diagonal 497, 5a planta - Tel 93 439 24 18 Fax 93 419 25 34 - 08029 - BARCELONA

Título: CMEDIA.ES
URL Primaria: https://cmmedia.es/
Editor: Ente Público RadioTelevisión de Castilla-La Mancha
Domicilio: Río de Guadalupe, 6
Ciudad: 45007 TOLEDO
Teléfono: 925288604
Fax:
E-mail:
Clasificación: Entretenimiento
Sub-Clasificación: Broadcast



1. Cifras totales y promedios (Nacional e Internacional)

MES - AÑO	NAVEGADORES UNICOS	VISITAS	PAGINAS
Febrero - 2025	511.153	872.912	1.746.137
PROMEDIO DIARIO	27.141	32.409	62.362
PROMEDIO LUNES-VIERNES	23.976	28.194	49.175
PROMEDIO SABADO-DOMINGO	35.053	42.946	95.329
PAGINAS / VISITAS	1,92		
DURACION MEDIA VISITAS	0:02:43		
TIEMPO INTERACCIÓN MEDIO	0:02:09		

2. Secciones (Nacional e Internacional)

	PAGINAS	%
HOME	57.018	3.27 %
RESTO	1.689.119	96.73 %

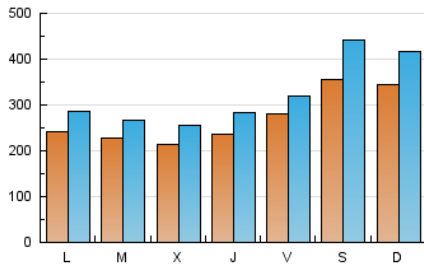
3. Por día del mes (Nacional e Internacional)

Día	N. únicos	Visitas	Páginas	Día	N. únicos	Visitas	Páginas	Día	N. únicos	Visitas	Páginas
1	21.611	27.086	63.230	11	21.680	26.201	44.732	21	36.417	39.828	65.621
2	30.272	38.090	82.068	12	21.102	25.329	45.280	22	66.592	85.848	198.994
3	26.810	30.754	52.831	13	19.504	23.915	45.242	23	59.643	65.308	118.887
4	20.414	24.393	43.435	14	17.017	20.681	37.141	24	27.783	32.780	55.332
5	25.350	30.319	53.661	15	17.114	20.653	39.802	25	18.154	21.433	40.809
6	26.764	32.132	53.233	16	23.282	31.239	89.359	26	21.325	25.320	45.526
7	30.497	34.870	58.249	17	20.620	24.871	45.405	27	26.075	30.940	52.093
8	36.795	43.377	91.655	18	30.712	34.489	55.903	28	27.802	32.129	51.892
9	25.117	31.966	78.634	19	17.703	21.446	40.666				
10	21.492	25.878	46.963	20	22.300	26.180	49.494				

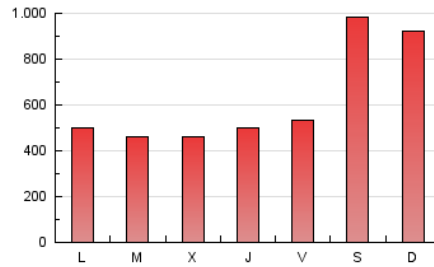
4. Gráficas (Nacional e Internacional)

4.1 Por día de la semana (promedio)

N. únicos / Visitas (x 100)



Páginas (x 100)

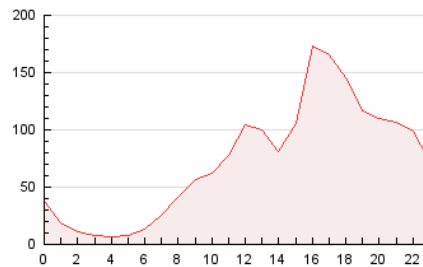


4.2 Por franja horaria (promedio)

Visitas_ (x 1000)

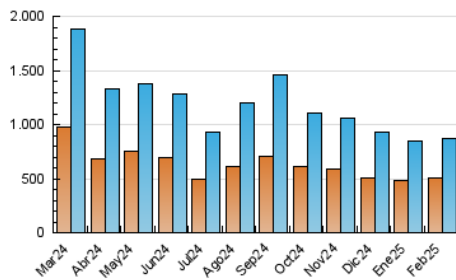


Páginas (x 1000)

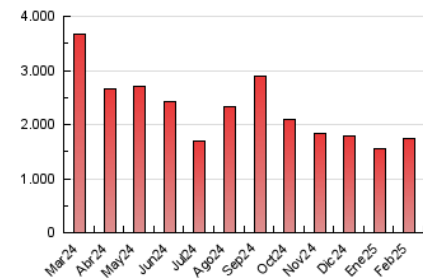


4.3 Por meses

N. únicos / Visitas (x 1000)



Páginas (x 1000)





INFORMACION Y CONTROL DE PUBLICACIONES, S.A.

Velázquez, 46, 1ª Drcha - Tel. 91 435 00 32 Fax 91 435 96 05 - 28001 - MADRID
Av. Diagonal 497, 5a planta - Tel 93 439 24 18 Fax 93 419 25 34 - 08029 - BARCELONA

Anexo - Tráfico Nacional

Título: CMMEDIA.ES
URL Primaria: https://cmmedia.es/
Editor: Ente Público RadioTelevisión de Castilla-La Mancha
Domicilio: Río de Guadalmena, 6
Ciudad: 45007 TOLEDO
Teléfono: 925288604
Fax:
E-mail:
Clasificación: Entretenimiento
Sub-Clasificación: Broadcast



1. Cifras totales y promedios (Nacional)

MES - AÑO	NAVEGADORES UNICOS	VISITAS	PAGINAS
Febrero - 2025	487.286	840.428	1.661.041
PROMEDIO DIARIO	25.967	30.994	59.323
PROMEDIO LUNES-VIERNES	22.955	27.018	46.904
PROMEDIO SABADO-DOMINGO	33.496	40.934	90.371
PAGINAS / VISITAS	1,91		
DURACION MEDIA VISITAS	0:02:41		
TIEMPO INTERACCIÓN MEDIO	0:02:09		

2. Secciones (Nacional)

	PAGINAS	%
HOME	54.123	3.26 %
RESTO	1.606.918	96.74 %

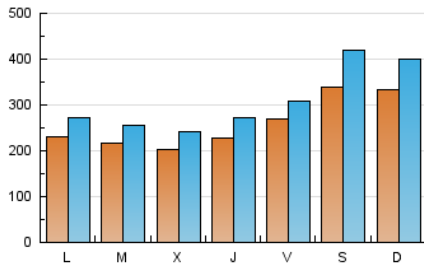
3. Por día del mes (Nacional)

Día	N. únicos	Visitas	Páginas	Día	N. únicos	Visitas	Páginas	Día	N. únicos	Visitas	Páginas
1	20.619	25.895	60.260	11	20.670	25.084	42.463	21	35.189	38.574	62.919
2	29.181	36.721	79.440	12	20.147	24.062	43.413	22	62.720	79.908	184.264
3	25.806	29.724	50.367	13	18.631	23.000	43.476	23	57.870	63.326	113.134
4	19.542	23.282	41.168	14	16.174	19.679	35.282	24	26.418	31.187	52.301
5	24.217	29.157	51.085	15	16.122	19.535	37.156	25	17.026	19.916	38.553
6	25.899	31.224	50.995	16	22.019	29.553	85.519	26	20.237	23.981	43.354
7	29.518	33.951	56.193	17	19.706	23.694	43.111	27	24.948	29.620	49.911
8	35.685	41.997	88.143	18	29.739	33.518	53.848	28	26.883	31.217	49.609
9	23.755	30.539	75.050	19	16.585	19.902	38.433				
10	20.454	24.471	44.493	20	21.309	25.111	47.101				

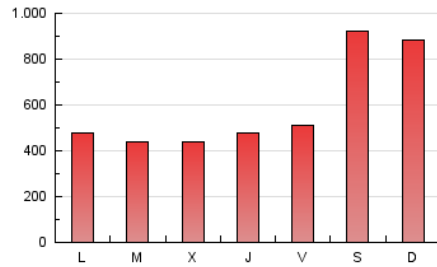
4. Gráficas (Nacional)

4.1 Por día de la semana (promedio)

N. únicos / Visitas (x 100)

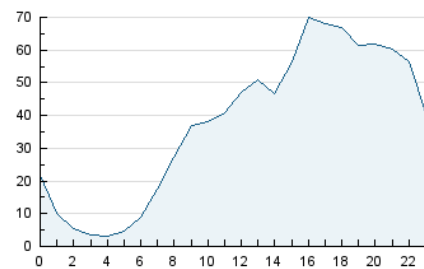


Páginas (x 100)

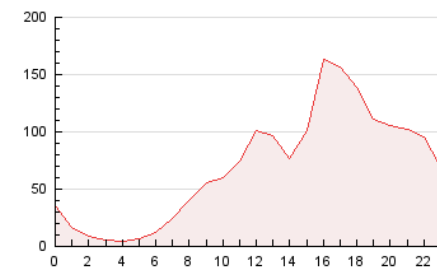


4.2 Por franja horaria (promedio)

Visitas_ (x 1000)

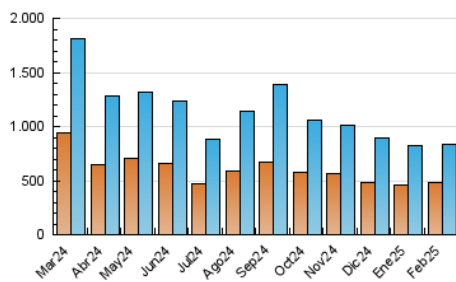


Páginas (x 1000)

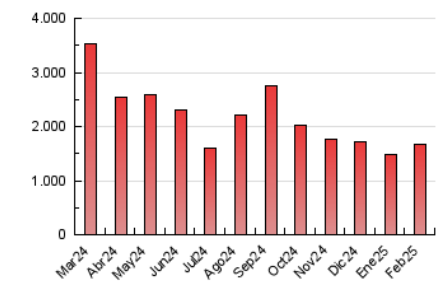


4.3 Por meses

N. únicos / Visitas (x 1000)



Páginas (x 1000)



5. Observaciones

Este Medio Electrónico de Comunicación ha sido medido por la herramienta Google Analytics de Google (GA4).

6. Definiciones básicas (Para más información ver Normas Técnicas para el Control de los Medios Electrónicos de Comunicación)

Página Vista:

Conjunto de ficheros enviado a un usuario como resultado de una petición del mismo recibida por el servidor. Cuando la página está formada por varios marcos (frames), el conjunto de los mismos tendrá, a efectos de cómputo, la consideración de una página unitaria.

Visita:

Una secuencia ininterrumpida de páginas servidas a un usuario válido. Si dicho usuario no realiza peticiones de páginas en un periodo de tiempo (30 min) la siguiente petición constituirá el inicio de una nueva visita.

Navegador Único:

Total de combinaciones únicas de una dirección IP y un identificador adicional. Los medios pueden utilizar cookies o el Identificador de Alta de registro.

Duración Página Vista:

Tiempo acumulado en segundos de todas las páginas vistas (en visitas de dos o más páginas vistas), dividido por el número total de páginas vistas.

Duración Visita:

Tiempo en segundos de todas las visitas de dos o más páginas vistas, dividido por el número total de visitas de dos o más páginas vistas.

Tráfico nacional:

Audiencia/difusión correspondiente a España medida en base a los datos de las direcciones IP registradas por el sistema de medición.

7. Opinión

De OJDinteractiva, la división de INFORMACIÓN Y CONTROL DE PUBLICACIONES S.A.:

Hemos examinado la información facilitada por el editor del medio electrónico para el periodo que comprende la presente certificación.

Nuestro examen se ha realizado de acuerdo con las normas y procedimientos establecidos en las Normas Técnicas para el Control de los Medios Electrónicos de Comunicación.

En nuestra opinión, la presente acta presenta razonablemente la difusión/audiencia registrada por este medio electrónico.

ADVERTENCIA:

El trabajo de OJDinteractiva, la división de INFORMACIÓN Y CONTROL DE PUBLICACIONES S.A (INTROL) se limita a la realización de pruebas para la revisión de los datos de recuento suministrados por el editor con la finalidad de expresar una opinión sobre la razonabilidad de dichos datos de acuerdo con las Normas Técnicas para el control de los MEC.

Por tanto, INTROL no acepta responsabilidad alguna por las inexactitudes o errores que puedan existir en los datos de recuento. Tampoco acepta ninguna responsabilidad por la falsedad en los datos de recuento recibidos del editor, ni por otros datos de medición que no están incluidos en el análisis.

Marzo - 2025

OJDinteractiva