



INFORMACION Y CONTROL DE PUBLICACIONES, S.A.

Velázquez, 46, 1º Drcha - Tel. 91 435 00 32 Fax 91 435 96 05 - 28001 - MADRID
Av. Diagonal 497, 5a planta - Tel 93 439 24 18 Fax 93 419 25 34 - 08029 - BARCELONA

Título: CMEDIA.ES
URL Primaria: https://cmmedia.es/
Editor: Ente Público RadioTelevisión de Castilla-La Mancha
Domicilio: Río de Guadalmena, 6
Ciudad: 45007 TOLEDO
Teléfono: 925288604
Fax:
E-mail:
Clasificación: Entretenimiento
Sub-Clasificación: Broadcast



1. Cifras totales y promedios (Nacional e Internacional)

MES - AÑO	NAVEGADORES UNICOS	VISITAS	PAGINAS
Junio - 2024	689.906	1.287.548	2.420.140
PROMEDIO DIARIO	35.314	42.918	80.671
PROMEDIO LUNES-VIERNES	31.623	37.561	62.874
PROMEDIO SABADO-DOMINGO	42.695	53.633	116.266
PAGINAS / VISITAS	1,88		
DURACION MEDIA VISITAS	0:02:37		
TIEMPO INTERACCIÓN MEDIO	0:02:11		

2. Secciones (Nacional e Internacional)

	PAGINAS	%
HOME	76.243	3.15 %
RESTO	2.343.897	96.85 %

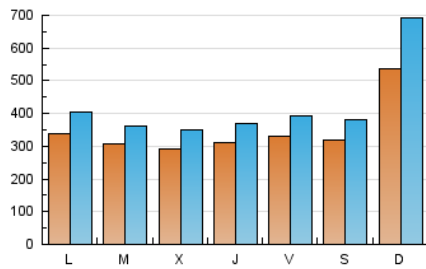
3. Por día del mes (Nacional e Internacional)

Día	N. únicos	Visitas	Páginas	Día	N. únicos	Visitas	Páginas	Día	N. únicos	Visitas	Páginas
1	20.416	24.567	56.419	11	37.749	44.340	69.315	21	20.680	24.989	45.338
2	32.826	46.205	118.115	12	35.832	41.980	66.220	22	25.775	32.607	63.999
3	34.951	40.958	71.480	13	42.505	47.762	75.094	23	66.900	96.548	270.869
4	28.928	34.167	57.241	14	36.799	45.329	88.112	24	26.616	32.666	57.465
5	31.472	37.943	61.866	15	25.868	31.113	59.153	25	26.575	31.525	56.126
6	31.273	37.592	63.305	16	52.163	67.454	178.440	26	25.780	31.250	54.121
7	42.445	48.980	72.225	17	27.417	32.156	56.918	27	25.279	31.092	53.379
8	46.150	53.303	88.002	18	29.220	34.806	58.797	28	32.686	37.923	60.631
9	84.173	98.248	181.326	19	23.212	28.223	50.640	29	40.354	48.215	77.983
10	46.966	55.818	85.291	20	26.080	31.724	53.921	30	32.321	38.065	68.349

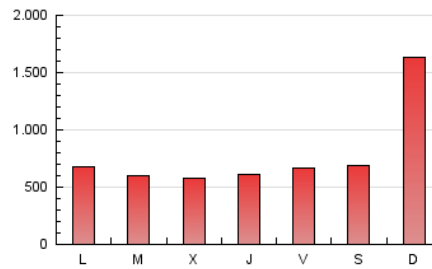
4. Gráficas (Nacional e Internacional)

4.1 Por día de la semana (promedio)

N. únicos / Visitas (x 100)

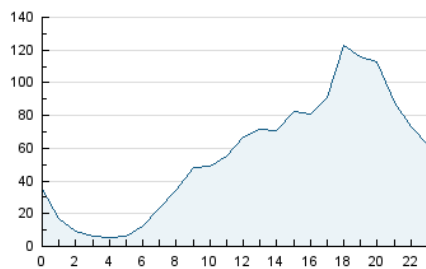


Páginas (x 100)

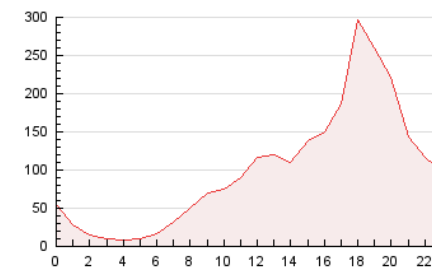


4.2 Por franja horaria (promedio)

Visitas_ (x 1000)

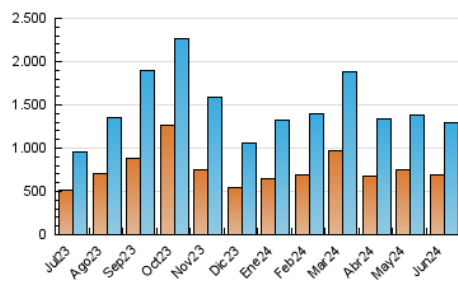


Páginas (x 1000)

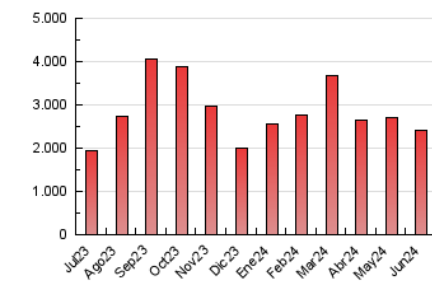


4.3 Por meses

N. únicos / Visitas (x 1000)



Páginas (x 1000)





INFORMACION Y CONTROL DE PUBLICACIONES, S.A.

Velázquez, 46, 1ª Drcha - Tel. 91 435 00 32 Fax 91 435 96 05 - 28001 - MADRID
Av. Diagonal 497, 5a planta - Tel 93 439 24 18 Fax 93 419 25 34 - 08029 - BARCELONA

Anexo - Tráfico Nacional

Título: CMEDIA.ES
URL Primaria: https://cmmedia.es/
Editor: Ente Público RadioTelevisión de Castilla-La Mancha
Domicilio: Río de Guadalmena, 6
Ciudad: 45007 TOLEDO
Teléfono: 925288604
Fax:
E-mail:
Clasificación: Entretenimiento
Sub-Clasificación: Broadcast



1. Cifras totales y promedios (Nacional)

MES - AÑO	NAVEGADORES UNICOS	VISITAS	PAGINAS
Junio - 2024	660.708	1.235.250	2.313.171
PROMEDIO DIARIO	33.891	41.175	77.106
PROMEDIO LUNES-VIERNES	30.391	36.150	60.334
PROMEDIO SABADO-DOMINGO	40.891	51.224	110.649
PAGINAS / VISITAS	1,87		
DURACION MEDIA VISITAS	0:02:38		
TIEMPO INTERACCIÓN MEDIO	0:02:10		

2. Secciones (Nacional)

	PAGINAS	%
HOME	72.672	3.14 %
RESTO	2.240.499	96.86 %

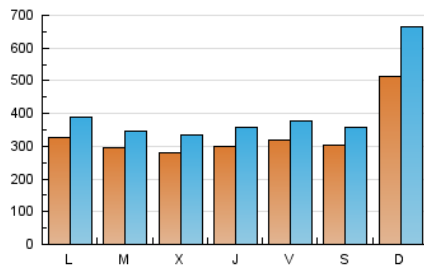
3. Por día del mes (Nacional)

Día	N. únicos	Visitas	Páginas	Día	N. únicos	Visitas	Páginas	Día	N. únicos	Visitas	Páginas
1	19.238	23.182	52.672	11	36.512	42.843	66.730	21	19.490	23.653	42.967
2	30.878	43.861	112.938	12	34.590	40.565	63.807	22	24.203	30.044	59.925
3	33.704	39.350	68.720	13	41.132	46.165	72.688	23	63.848	91.832	257.806
4	27.809	32.967	55.166	14	35.347	43.101	83.641	24	25.372	31.227	54.541
5	30.286	36.681	59.526	15	24.542	29.517	55.521	25	25.322	29.920	53.295
6	30.253	36.471	61.115	16	49.695	64.026	168.474	26	24.802	30.319	52.164
7	41.315	47.608	69.821	17	25.803	30.254	54.026	27	24.206	29.881	51.209
8	44.870	51.356	84.072	18	27.832	33.414	56.278	28	31.561	36.931	58.619
9	82.135	96.394	176.470	19	22.056	26.814	48.374	29	38.740	45.723	74.030
10	45.591	54.594	82.454	20	24.840	30.249	51.537	30	30.761	36.308	64.585

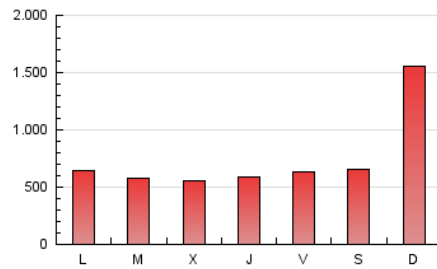
4. Gráficas (Nacional)

4.1 Por día de la semana (promedio)

N. únicos / Visitas (x 100)

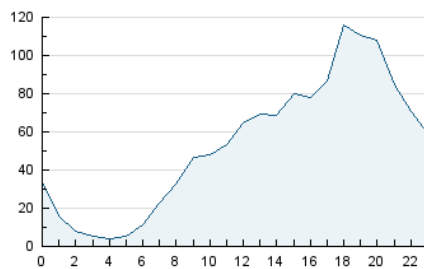


Páginas (x 100)

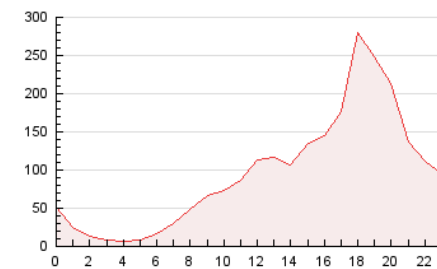


4.2 Por franja horaria (promedio)

Visitas_ (x 1000)

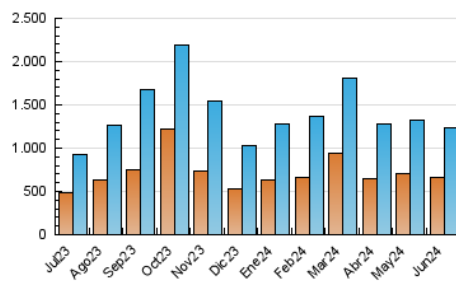


Páginas (x 1000)

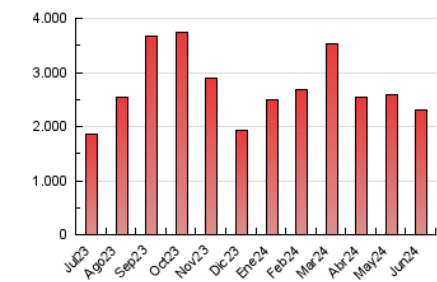


4.3 Por meses

N. únicos / Visitas (x 1000)



Páginas (x 1000)



5. Observaciones

Este Medio Electrónico de Comunicación ha sido medido por la herramienta Google Analytics de Google (GA4)

6. Definiciones básicas (Para más información ver Normas Técnicas para el Control de los Medios Electrónicos de Comunicación)

Página Vista:

Conjunto de ficheros enviado a un usuario como resultado de una petición del mismo recibida por el servidor. Cuando la página está formada por varios marcos (frames), el conjunto de los mismos tendrá, a efectos de cómputo, la consideración de una página unitaria.

Visita:

Una secuencia ininterrumpida de páginas servidas a un usuario válido. Si dicho usuario no realiza peticiones de páginas en un periodo de tiempo (30 min) la siguiente petición constituirá el inicio de una nueva visita.

Navegador Único:

Total de combinaciones únicas de una dirección IP y un identificador adicional. Los medios pueden utilizar cookies o el Identificador de Alta de registro.

Duración Página Vista:

Tiempo acumulado en segundos de todas las páginas vistas (en visitas de dos o más páginas vistas), dividido por el número total de páginas vistas.

Duración Visita:

Tiempo en segundos de todas las visitas de dos o más páginas vistas, dividido por el número total de visitas de dos o más páginas vistas.

Tráfico nacional:

Audiencia/difusión correspondiente a España medida en base a los datos de las direcciones IP registradas por el sistema de medición.

7. Opinión

De OJDinteractiva, la división de INFORMACIÓN Y CONTROL DE PUBLICACIONES S.A.:

Hemos examinado la información facilitada por el editor del medio electrónico para el periodo que comprende la presente certificación.

Nuestro examen se ha realizado de acuerdo con las normas y procedimientos establecidos en las Normas Técnicas para el Control de los Medios Electrónicos de Comunicación.

En nuestra opinión, la presente acta presenta razonablemente la difusión/audiencia registrada por este medio electrónico.

ADVERTENCIA:

El trabajo de OJDinteractiva, la división de INFORMACIÓN Y CONTROL DE PUBLICACIONES S.A (INTROL) se limita a la realización de pruebas para la revisión de los datos de recuento suministrados por el editor con la finalidad de expresar una opinión sobre la razonabilidad de dichos datos de acuerdo con las Normas Técnicas para el control de los MEC.

Por tanto, INTROL no acepta responsabilidad alguna por las inexactitudes o errores que puedan existir en los datos de recuento. Tampoco acepta ninguna responsabilidad por la falsedad en los datos de recuento recibidos del editor, ni por otros datos de medición que no están incluidos en el análisis.

Julio - 2024

OJDinteractiva