



INFORMACION Y CONTROL DE PUBLICACIONES, S.A.

Velázquez, 46, 1º Drcha - Tel. 91 435 00 32 Fax 91 435 96 05 - 28001 - MADRID
Av. Diagonal 497, 5a planta - Tel 93 439 24 18 Fax 93 419 25 34 - 08029 - BARCELONA

Título: CMEDIA.ES
URL Primaria: https://cmmedia.es/
Editor: Ente Público RadioTelevisión de Castilla-La Mancha
Domicilio: Río de Guadalmena, 6
Ciudad: 45007 TOLEDO
Teléfono: 925288604
Fax:
E-mail:
Clasificación: Entretenimiento
Sub-Clasificación: Broadcast



1. Cifras totales y promedios (Nacional e Internacional)

MES - AÑO	NAVEGADORES UNICOS	VISITAS	PAGINAS
Agosto - 2024	617.544	1.197.352	2.333.084
PROMEDIO DIARIO	31.750	38.624	75.261
PROMEDIO LUNES-VIERNES	29.716	35.798	66.341
PROMEDIO SABADO-DOMINGO	36.724	45.534	97.065
PAGINAS / VISITAS	1,95		
DURACION MEDIA VISITAS	0:02:39		
TIEMPO INTERACCIÓN MEDIO	0:02:23		

2. Secciones (Nacional e Internacional)

	PAGINAS	%
HOME	78.785	3.38 %
RESTO	2.254.299	96.62 %

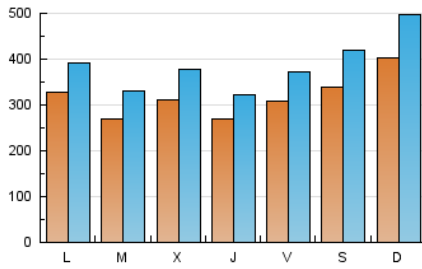
3. Por día del mes (Nacional e Internacional)

Día	N. únicos	Visitas	Páginas	Día	N. únicos	Visitas	Páginas	Día	N. únicos	Visitas	Páginas
1	18.786	22.167	41.734	11	40.321	48.881	91.920	21	32.711	38.565	64.135
2	17.388	21.546	40.055	12	25.100	30.577	55.153	22	27.832	32.784	56.930
3	22.442	28.234	67.852	13	23.281	28.997	56.286	23	26.124	30.986	60.579
4	25.421	32.775	75.667	14	28.583	34.090	62.831	24	35.281	44.490	91.794
5	25.341	29.848	51.923	15	25.444	32.488	86.302	25	43.260	54.124	106.969
6	29.366	35.747	64.703	16	23.954	30.375	66.759	26	32.865	38.971	67.908
7	33.557	41.167	70.779	17	24.569	30.541	65.664	27	29.287	35.775	66.838
8	24.607	28.981	57.901	18	51.766	63.624	151.827	28	29.627	36.804	71.909
9	38.902	46.707	92.811	19	48.081	57.232	92.748	29	38.601	44.589	72.461
10	44.087	58.113	138.822	20	26.176	32.118	55.794	30	48.139	57.034	102.963
								31	43.366	49.022	83.067

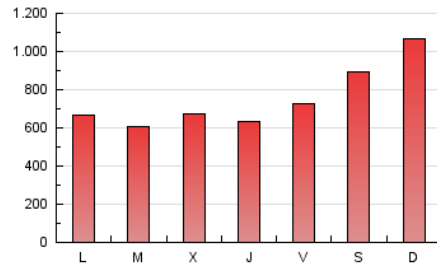
4. Gráficas (Nacional e Internacional)

4.1 Por día de la semana (promedio)

N. únicos / Visitas (x 100)

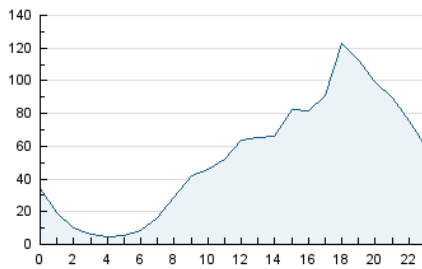


Páginas (x 100)

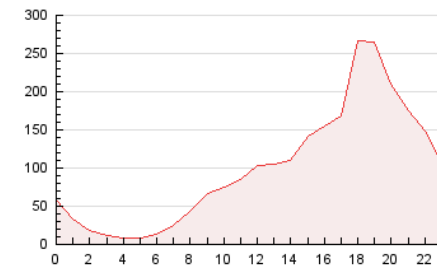


4.2 Por franja horaria (promedio)

Visitas_ (x 1000)

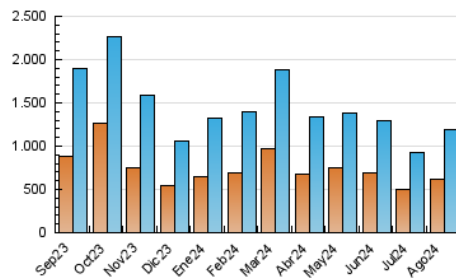


Páginas (x 1000)

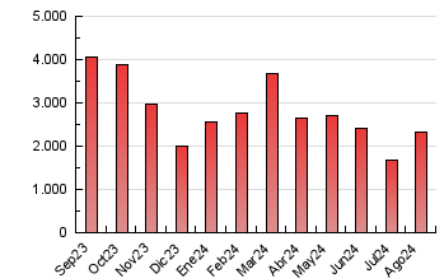


4.3 Por meses

N. únicos / Visitas (x 1000)



Páginas (x 1000)





INFORMACION Y CONTROL DE PUBLICACIONES, S.A.

Velázquez, 46, 1ª Drcha - Tel. 91 435 00 32 Fax 91 435 96 05 - 28001 - MADRID
Av. Diagonal 497, 5a planta - Tel 93 439 24 18 Fax 93 419 25 34 - 08029 - BARCELONA

Anexo - Tráfico Nacional

Título: CMEDIA.ES
URL Primaria: https://cmmedia.es/
Editor: Ente Público RadioTelevisión de Castilla-La Mancha
Domicilio: Río de Guadalmena, 6
Ciudad: 45007 TOLEDO
Teléfono: 925288604
Fax:
E-mail:
Clasificación: Entretenimiento
Sub-Clasificación: Broadcast



1. Cifras totales y promedios (Nacional)

MES - AÑO	NAVEGADORES UNICOS	VISITAS	PAGINAS
Agosto - 2024	589.020	1.140.769	2.209.187
PROMEDIO DIARIO	30.330	36.799	71.264
PROMEDIO LUNES-VIERNES	28.554	34.338	63.577
PROMEDIO SABADO-DOMINGO	34.672	42.814	90.056
PAGINAS / VISITAS	1,94		
DURACION MEDIA VISITAS	0:02:36		
TIEMPO INTERACCIÓN MEDIO	0:02:22		

2. Secciones (Nacional)

	PAGINAS	%
HOME	75.104	3.40 %
RESTO	2.134.083	96.60 %

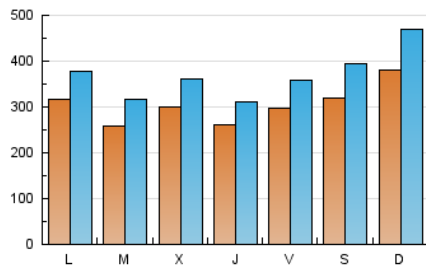
3. Por día del mes (Nacional)

Día	N. únicos	Visitas	Páginas	Día	N. únicos	Visitas	Páginas	Día	N. únicos	Visitas	Páginas
1	17.778	21.190	39.890	11	38.387	46.504	86.506	21	31.567	37.331	61.709
2	16.432	20.513	38.390	12	24.043	29.068	52.029	22	26.920	31.691	55.004
3	20.944	26.645	64.225	13	22.200	27.577	53.584	23	25.166	29.634	58.307
4	23.492	29.768	69.256	14	27.365	32.587	59.998	24	33.062	41.467	84.390
5	24.235	28.589	49.641	15	24.181	31.113	82.653	25	40.763	50.787	98.341
6	28.374	34.630	62.395	16	22.686	28.593	63.145	26	31.720	37.333	65.054
7	32.391	39.690	68.641	17	23.140	28.704	61.552	27	28.075	34.189	63.932
8	23.647	27.864	55.744	18	49.380	60.958	141.248	28	28.217	34.774	67.846
9	37.753	45.466	89.868	19	46.635	55.575	89.306	29	37.435	43.090	69.793
10	41.220	53.539	127.553	20	24.988	30.649	53.454	30	46.375	54.293	98.303
								31	41.657	46.958	77.430

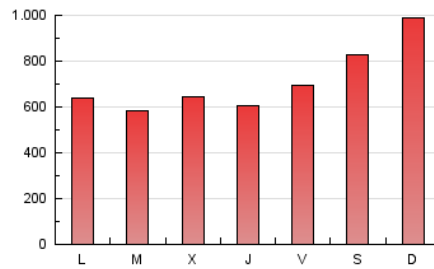
4. Gráficas (Nacional)

4.1 Por día de la semana (promedio)

N. únicos / Visitas (x 100)

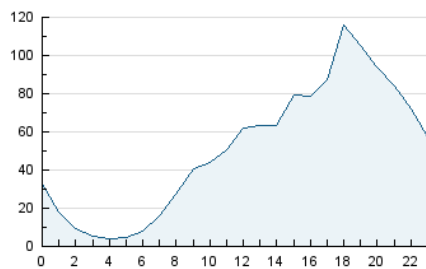


Páginas (x 100)

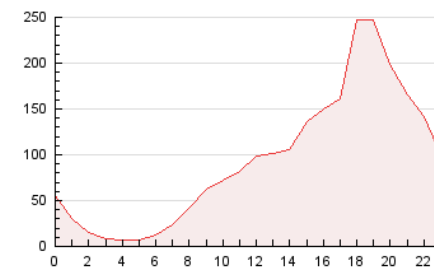


4.2 Por franja horaria (promedio)

Visitas_ (x 1000)

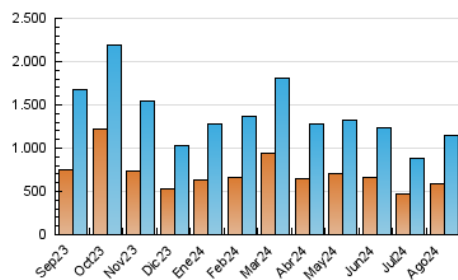


Páginas (x 1000)

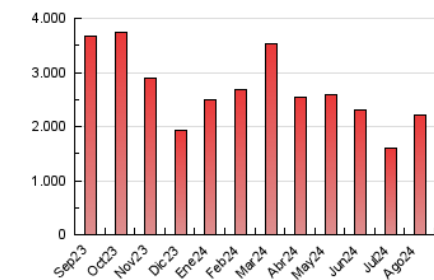


4.3 Por meses

N. únicos / Visitas (x 1000)



Páginas (x 1000)



5. Observaciones

Este Medio Electrónico de Comunicación ha sido medido por la herramienta Google Analytics de Google (GA4).

Nota: Debido a un fallo técnico en la herramienta de medición, no relacionado con OJD interactiva, los datos del 27/08/2024 pueden estar incompletos.

6. Definiciones básicas (Para más información ver Normas Técnicas para el Control de los Medios Electrónicos de Comunicación)

Página Vista:

Conjunto de ficheros enviado a un usuario como resultado de una petición del mismo recibida por el servidor. Cuando la página está formada por varios marcos (frames), el conjunto de los mismos tendrá, a efectos de cómputo, la consideración de una página unitaria.

Visita:

Una secuencia ininterrumpida de páginas servidas a un usuario válido. Si dicho usuario no realiza peticiones de páginas en un periodo de tiempo (30 min) la siguiente petición constituirá el inicio de una nueva visita.

Navegador Único:

Total de combinaciones únicas de una dirección IP y un identificador adicional. Los medios pueden utilizar cookies o el Identificador de Alta de registro.

Duración Página Vista:

Tiempo acumulado en segundos de todas las páginas vistas (en visitas de dos o más páginas vistas), dividido por el número total de páginas vistas.

Duración Visita:

Tiempo en segundos de todas las visitas de dos o más páginas vistas, dividido por el número total de visitas de dos o más páginas vistas.

Tráfico nacional:

Audiencia/difusión correspondiente a España medida en base a los datos de las direcciones IP registradas por el sistema de medición.

7. Opinión

De OJDinteractiva, la división de INFORMACIÓN Y CONTROL DE PUBLICACIONES S.A.:

Hemos examinado la información facilitada por el editor del medio electrónico para el periodo que comprende la presente certificación.

Nuestro examen se ha realizado de acuerdo con las normas y procedimientos establecidos en las Normas Técnicas para el Control de los Medios Electrónicos de Comunicación.

En nuestra opinión, la presente acta presenta razonablemente la difusión/audiencia registrada por este medio electrónico.

ADVERTENCIA:

El trabajo de OJDinteractiva, la división de INFORMACIÓN Y CONTROL DE PUBLICACIONES S.A (INTROL) se limita a la realización de pruebas para la revisión de los datos de recuento suministrados por el editor con la finalidad de expresar una opinión sobre la razonabilidad de dichos datos de acuerdo con las Normas Técnicas para el control de los MEC.

Por tanto, INTROL no acepta responsabilidad alguna por las inexactitudes o errores que puedan existir en los datos de recuento. Tampoco acepta ninguna responsabilidad por la falsedad en los datos de recuento recibidos del editor, ni por otros datos de medición que no están incluidos en el análisis.

Septiembre - 2024

OJDinteractiva