



## INFORMACION Y CONTROL DE PUBLICACIONES, S.A.

Velázquez, 46, 1º Drcha - Tel. 91 435 00 32 Fax 91 435 96 05 - 28001 - MADRID  
Av. Diagonal 497, 5a planta - Tel 93 439 24 18 Fax 93 419 25 34 - 08029 - BARCELONA

**Título:** CMEDIA.ES  
**URL Primaria:** https://cmmedia.es/  
**Editor:** Ente Público RadioTelevisión de Castilla-La Mancha  
**Domicilio:** Río de Guadalupe, 6  
**Ciudad:** 45007 TOLEDO  
**Teléfono:** 925288604  
**Fax:**  
**E-mail:**  
**Clasificación:** Entretenimiento  
**Sub-Clasificación:** Broadcast



### 1. Cifras totales y promedios (Nacional e Internacional)

MES - AÑO	NAVEGADORES UNICOS	VISITAS	PAGINAS
Septiembre - 2023	885.295	1.902.524	4.067.994
<b>PROMEDIO DIARIO</b>	<b>52.316</b>	<b>63.417</b>	<b>135.600</b>
<b>PROMEDIO LUNES-VIERNES</b>	49.934	59.699	116.541
<b>PROMEDIO SABADO-DOMINGO</b>	57.874	72.094	180.071
<b>PAGINAS / VISITAS</b>	2,14		
<b>DURACION MEDIA VISITAS</b>	0:05:14		
<b>TIEMPO INTERACCIÓN MEDIO</b>	0:01:53		

### 2. Secciones (Nacional e Internacional)

	PAGINAS	%
<b>HOME</b>	115.897	2.85 %
<b>RESTO</b>	3.952.097	97.15 %

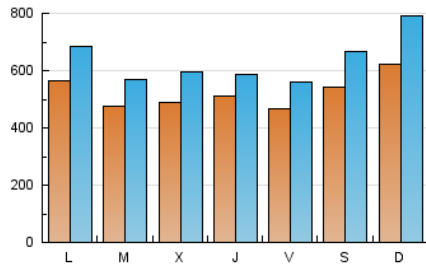
### 3. Por día del mes (Nacional e Internacional)

Día	N. únicos	Visitas	Páginas	Día	N. únicos	Visitas	Páginas	Día	N. únicos	Visitas	Páginas
1	33.999	38.220	73.066	11	45.699	53.907	125.723	21	44.903	52.221	87.462
2	56.014	68.185	163.403	12	48.799	57.286	119.355	22	36.845	44.542	78.472
3	77.532	100.554	247.986	13	46.289	53.287	103.908	23	56.570	72.008	177.606
4	83.246	100.668	197.072	14	58.460	65.803	123.692	24	51.465	68.235	174.459
5	60.650	73.205	134.820	15	71.705	85.541	177.824	25	43.385	53.163	90.685
6	59.634	73.877	152.685	16	53.704	66.943	163.700	26	35.649	42.935	73.732
7	62.937	72.219	145.518	17	65.020	79.053	225.760	27	44.948	56.266	109.488
8	49.634	60.309	160.632	18	53.897	66.079	137.119	28	37.399	44.343	76.276
9	47.826	58.642	143.155	19	44.623	54.266	96.405	29	41.432	51.264	84.527
10	54.845	68.649	195.088	20	44.487	54.275	98.892	30	57.886	66.579	129.484

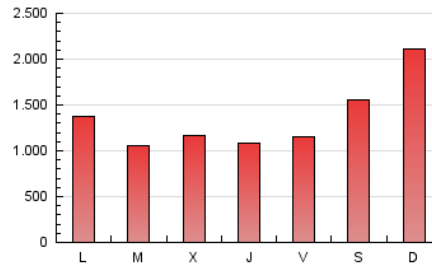
### 4. Gráficas (Nacional e Internacional)

#### 4.1 Por día de la semana (promedio)

N. únicos / Visitas (x 100)



Páginas (x 100)



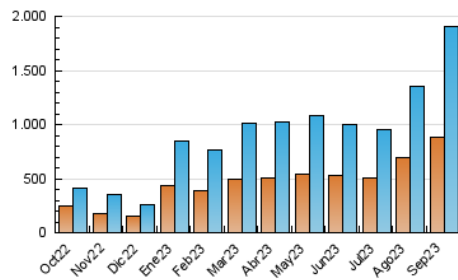
#### 4.2 Por franja horaria (promedio)

Visitas\_ (x 1000)

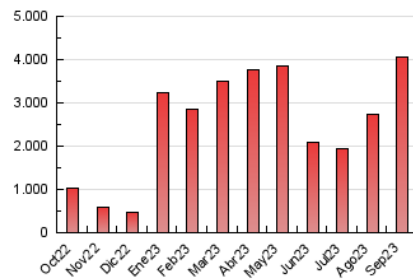
Páginas (x 1000)

#### 4.3 Por meses

N. únicos / Visitas (x 1000)



Páginas (x 1000)





## INFORMACION Y CONTROL DE PUBLICACIONES, S.A.

Velázquez, 46, 1ª Drcha - Tel. 91 435 00 32 Fax 91 435 96 05 - 28001 - MADRID  
 Av. Diagonal 497, 5a planta - Tel 93 439 24 18 Fax 93 419 25 34 - 08029 - BARCELONA

### Anexo - Tráfico Nacional

**Título:** CMEDIA.ES  
**URL Primaria:** https://cmmedia.es/  
**Editor:** Ente Público RadioTelevisión de Castilla-La Mancha  
**Domicilio:** Río de Guadalmena, 6  
**Ciudad:** 45007 TOLEDO  
**Teléfono:** 925288604  
**Fax:**  
**E-mail:**  
**Clasificación:** Entretenimiento  
**Sub-Clasificación:** Broadcast



#### 1. Cifras totales y promedios (Nacional)

MES - AÑO	NAVEGADORES UNICOS	VISITAS	PAGINAS
Septiembre - 2023	753.616	1.676.476	3.674.908
<b>PROMEDIO DIARIO</b>	<b>45.679</b>	<b>55.883</b>	<b>122.497</b>
<b>PROMEDIO LUNES-VIERNES</b>	43.023	51.935	103.742
<b>PROMEDIO SABADO-DOMINGO</b>	51.875	65.093	166.259
<b>PAGINAS / VISITAS</b>	2,19		
<b>DURACION MEDIA VISITAS</b>	0:05:25		
<b>TIEMPO INTERACCIÓN MEDIO</b>	0:02:04		

#### 2. Secciones (Nacional)

	PAGINAS	%
<b>HOME</b>	109.666	2.98 %
<b>RESTO</b>	3.565.242	97.02 %

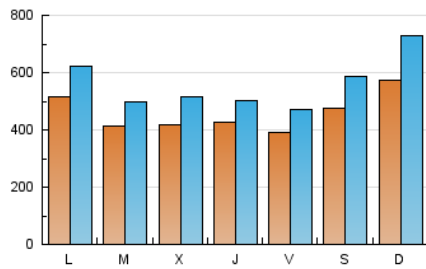
#### 3. Por día del mes (Nacional)

Día	N. únicos	Visitas	Páginas	Día	N. únicos	Visitas	Páginas	Día	N. únicos	Visitas	Páginas
1	28.670	33.097	64.242	11	41.419	49.206	115.582	21	38.683	45.307	77.260
2	47.728	58.827	143.980	12	44.962	53.035	110.047	22	30.717	36.860	67.952
3	69.903	91.735	232.726	13	42.141	48.950	96.125	23	50.345	65.387	159.441
4	75.260	90.635	178.696	14	51.898	59.615	112.210	24	47.681	63.284	164.352
5	45.378	54.832	109.494	15	62.545	76.311	159.541	25	40.368	49.357	85.190
6	48.134	60.257	133.485	16	48.409	60.640	150.445	26	33.004	39.967	68.996
7	51.745	61.443	126.432	17	60.571	73.085	214.443	27	37.731	48.285	96.454
8	43.115	52.446	143.100	18	49.029	60.440	125.692	28	28.578	34.343	62.375
9	43.303	52.570	133.838	19	41.447	50.714	89.822	29	29.690	37.697	66.273
10	50.769	63.583	184.512	20	38.966	47.844	89.612	30	48.166	56.724	112.591

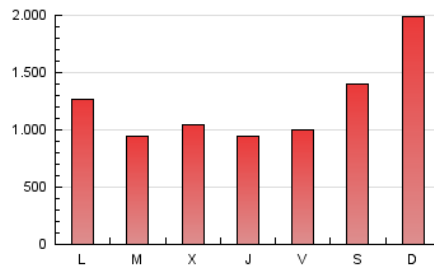
### 4. Gráficas (Nacional)

#### 4.1 Por día de la semana (promedio)

N. únicos / Visitas (x 100)



Páginas (x 100)



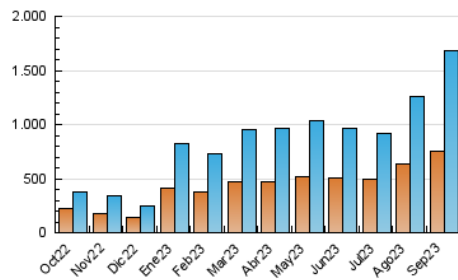
#### 4.2 Por franja horaria (promedio)

Visitas\_ (x 1000)

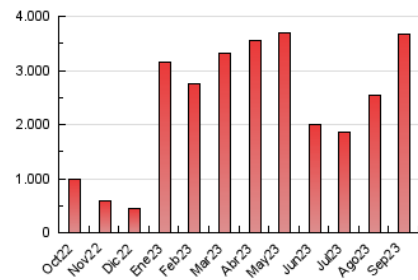
Páginas (x 1000)

#### 4.3 Por meses

N. únicos / Visitas (x 1000)



Páginas (x 1000)



## 5. Observaciones

Este Medio Electrónico de Comunicación ha sido medido por la herramienta Google Analytics de Google (GA4)

## 6. Definiciones básicas (Para más información ver Normas Técnicas para el Control de los Medios Electrónicos de Comunicación)

### Página Vista:

Conjunto de ficheros enviado a un usuario como resultado de una petición del mismo recibida por el servidor. Cuando la página está formada por varios marcos (frames), el conjunto de los mismos tendrá, a efectos de cómputo, la consideración de una página unitaria.

### Visita:

Una secuencia ininterrumpida de páginas servidas a un usuario válido. Si dicho usuario no realiza peticiones de páginas en un periodo de tiempo (30 min) la siguiente petición constituirá el inicio de una nueva visita.

### Navegador Único:

Total de combinaciones únicas de una dirección IP y un identificador adicional. Los medios pueden utilizar cookies o el Identificador de Alta de registro.

### Duración Página Vista:

Tiempo acumulado en segundos de todas las páginas vistas (en visitas de dos o más páginas vistas), dividido por el número total de páginas vistas.

### Duración Visita:

Tiempo en segundos de todas las visitas de dos o más páginas vistas, dividido por el número total de visitas de dos o más páginas vistas.

### Tráfico nacional:

Audiencia/difusión correspondiente a España medida en base a los datos de las direcciones IP registradas por el sistema de medición.

## 7. Opinión

De OJDinteractiva, la división de INFORMACIÓN Y CONTROL DE PUBLICACIONES S.A.:

Hemos examinado la información facilitada por el editor del medio electrónico para el periodo que comprende la presente certificación.

Nuestro examen se ha realizado de acuerdo con las normas y procedimientos establecidos en las Normas Técnicas para el Control de los Medios Electrónicos de Comunicación.

En nuestra opinión, la presente acta presenta razonablemente la difusión/audiencia registrada por este medio electrónico.

### ADVERTENCIA:

El trabajo de OJDinteractiva, la división de INFORMACIÓN Y CONTROL DE PUBLICACIONES S.A (INTROL) se limita a la realización de pruebas para la revisión de los datos de recuento suministrados por el editor con la finalidad de expresar una opinión sobre la razonabilidad de dichos datos de acuerdo con las Normas Técnicas para el control de los MEC.

Por tanto, INTROL no acepta responsabilidad alguna por las inexactitudes o errores que puedan existir en los datos de recuento. Tampoco acepta ninguna responsabilidad por la falsedad en los datos de recuento recibidos del editor, ni por otros datos de medición que no están incluidos en el análisis.

Octubre - 2023

OJDinteractiva