



INFORMACION Y CONTROL DE PUBLICACIONES, S.A.

Velázquez, 46, 1º Drcha - Tel. 91 435 00 32 Fax 91 435 96 05 - 28001 - MADRID
Av. Diagonal 497, 5a planta - Tel 93 439 24 18 Fax 93 419 25 34 - 08029 - BARCELONA

Título: CMEDIA.ES
URL Primaria: https://cmmedia.es/
Editor: Ente Público RadioTelevisión de Castilla-La Mancha
Domicilio: Río de Guadalupe, 6
Ciudad: 45007 TOLEDO
Teléfono: 925288604
Fax:
E-mail:
Clasificación: Entretenimiento
Sub-Clasificación: Broadcast



1. Cifras totales y promedios (Nacional e Internacional)

MES - AÑO	NAVEGADORES UNICOS	VISITAS	PAGINAS
Octubre - 2024	607.269	1.103.312	2.097.826
PROMEDIO DIARIO	29.701	35.591	67.672
PROMEDIO LUNES-VIERNES	29.447	34.948	62.447
PROMEDIO SABADO-DOMINGO	30.433	37.440	82.692
PAGINAS / VISITAS	1,90		
DURACION MEDIA VISITAS	0:02:31		
TIEMPO INTERACCIÓN MEDIO	0:02:07		

2. Secciones (Nacional e Internacional)

	PAGINAS	%
HOME	65.954	3.14 %
RESTO	2.031.872	96.86 %

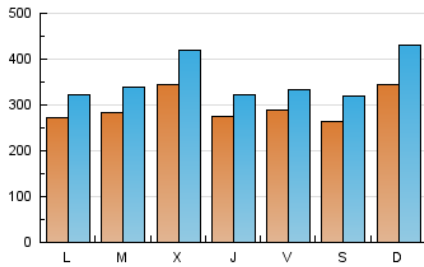
3. Por día del mes (Nacional e Internacional)

Día	N. únicos	Visitas	Páginas	Día	N. únicos	Visitas	Páginas	Día	N. únicos	Visitas	Páginas
1	26.355	30.984	55.173	11	27.871	32.283	54.462	21	22.713	25.479	43.819
2	30.752	36.407	71.648	12	26.597	31.195	59.976	22	27.753	32.877	53.452
3	27.888	32.543	55.061	13	35.990	44.089	99.902	23	27.407	32.660	58.040
4	41.112	46.409	68.504	14	27.081	32.946	53.924	24	23.268	27.407	49.238
5	28.223	34.324	72.611	15	20.638	25.454	50.132	25	18.487	21.637	41.279
6	40.174	49.747	124.721	16	19.635	24.174	45.588	26	17.025	20.826	41.056
7	32.077	38.516	64.771	17	20.394	24.651	47.766	27	29.692	40.862	104.994
8	27.164	32.433	55.250	18	28.588	33.556	58.096	28	27.305	32.462	54.517
9	37.329	46.248	90.288	19	33.762	40.987	84.292	29	40.170	48.170	78.945
10	18.397	21.660	33.860	20	31.997	37.488	73.983	30	57.047	70.554	172.783
								31	47.847	54.284	79.695

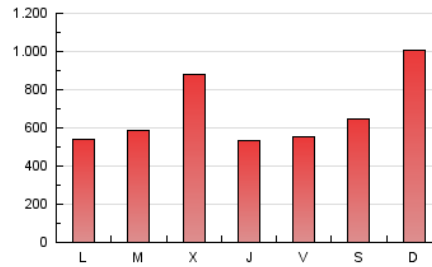
4. Gráficas (Nacional e Internacional)

4.1 Por día de la semana (promedio)

N. únicos / Visitas (x 100)



Páginas (x 100)

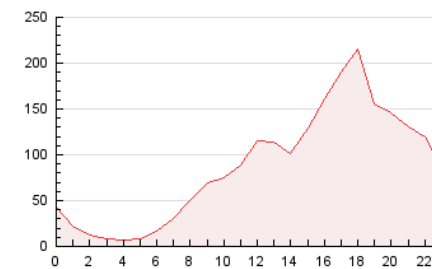


4.2 Por franja horaria (promedio)

Visitas_ (x 1000)

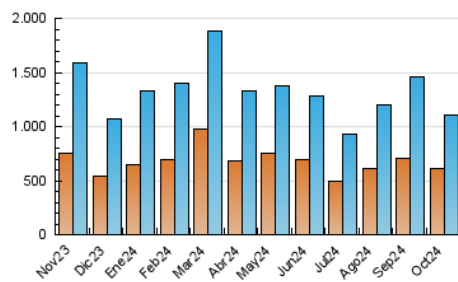


Páginas (x 1000)

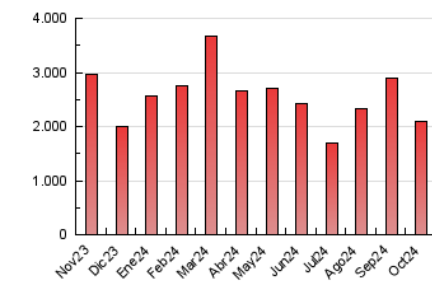


4.3 Por meses

N. únicos / Visitas (x 1000)



Páginas (x 1000)





INFORMACION Y CONTROL DE PUBLICACIONES, S.A.

Velázquez, 46, 1º Drcha - Tel. 91 435 00 32 Fax 91 435 96 05 - 28001 - MADRID
Av. Diagonal 497, 5a planta - Tel 93 439 24 18 Fax 93 419 25 34 - 08029 - BARCELONA

Anexo - Tráfico Nacional

Título: CMEDIA.ES
URL Primaria: https://cmmedia.es/
Editor: Ente Público RadioTelevisión de Castilla-La Mancha
Domicilio: Río de Guadalmena, 6
Ciudad: 45007 TOLEDO
Teléfono: 925288604
Fax:
E-mail:
Clasificación: Entretenimiento
Sub-Clasificación: Broadcast



1. Cifras totales y promedios (Nacional)

MES - AÑO	NAVEGADORES UNICOS	VISITAS	PAGINAS
Octubre - 2024	578.310	1.063.204	2.015.167
PROMEDIO DIARIO	28.563	34.297	65.005
PROMEDIO LUNES-VIERNES	28.320	33.690	59.992
PROMEDIO SABADO-DOMINGO	29.264	36.041	79.418
PAGINAS / VISITAS	1,90		
DURACION MEDIA VISITAS	0:02:31		
TIEMPO INTERACCIÓN MEDIO	0:02:09		

2. Secciones (Nacional)

	PAGINAS	%
HOME	62.871	3.12 %
RESTO	1.952.296	96.88 %

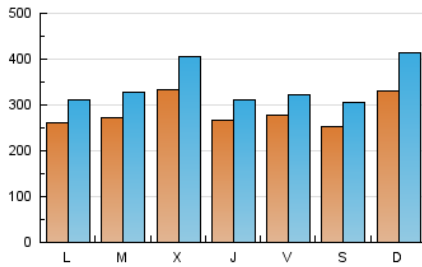
3. Por día del mes (Nacional)

Día	N. únicos	Visitas	Páginas	Día	N. únicos	Visitas	Páginas	Día	N. únicos	Visitas	Páginas
1	25.275	29.817	52.785	11	26.841	30.974	52.238	21	21.939	24.701	42.018
2	29.609	35.108	68.040	12	25.521	30.038	57.295	22	26.687	31.514	51.408
3	26.776	31.535	51.400	13	34.552	42.472	96.336	23	26.362	31.244	55.879
4	39.926	45.012	66.075	14	25.761	31.402	51.578	24	22.309	26.428	47.298
5	27.068	33.301	69.812	15	19.430	24.262	47.858	25	17.636	20.625	39.339
6	38.568	47.956	119.174	16	18.653	23.097	43.723	26	16.108	19.861	38.911
7	30.753	37.002	62.157	17	19.506	23.755	45.867	27	28.475	39.319	101.476
8	26.270	31.191	53.246	18	27.033	31.943	54.920	28	26.303	31.374	52.532
9	36.261	45.062	87.916	19	32.749	39.169	80.928	29	38.714	46.461	76.299
10	17.807	21.046	32.622	20	31.070	36.208	71.414	30	55.115	68.487	167.803
								31	46.390	52.840	76.820

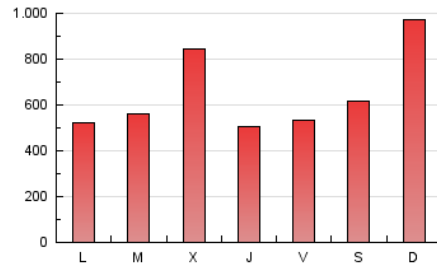
4. Gráficas (Nacional)

4.1 Por día de la semana (promedio)

N. únicos / Visitas (x 100)

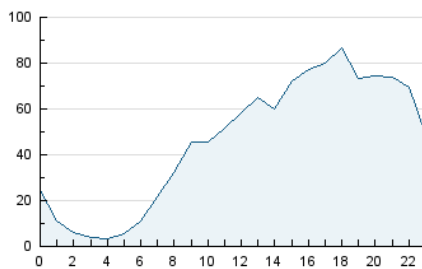


Páginas (x 100)

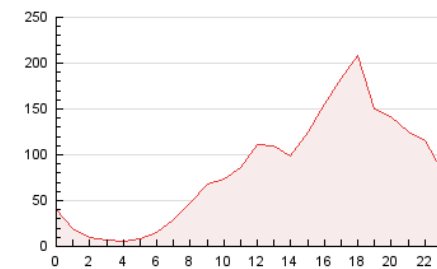


4.2 Por franja horaria (promedio)

Visitas_ (x 1000)

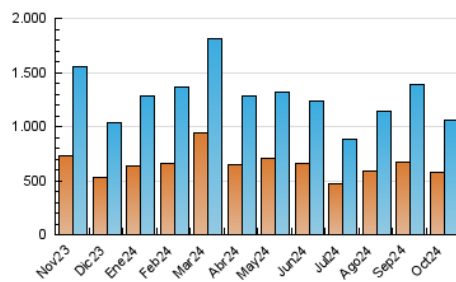


Páginas (x 1000)

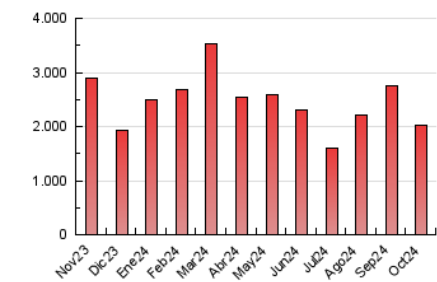


4.3 Por meses

N. únicos / Visitas (x 1000)



Páginas (x 1000)



5. Observaciones

Este Medio Electrónico de Comunicación ha sido medido por la herramienta Google Analytics de Google (GA4).

6. Definiciones básicas (Para más información ver Normas Técnicas para el Control de los Medios Electrónicos de Comunicación)

Página Vista:

Conjunto de ficheros enviado a un usuario como resultado de una petición del mismo recibida por el servidor. Cuando la página está formada por varios marcos (frames), el conjunto de los mismos tendrá, a efectos de cómputo, la consideración de una página unitaria.

Visita:

Una secuencia ininterrumpida de páginas servidas a un usuario válido. Si dicho usuario no realiza peticiones de páginas en un periodo de tiempo (30 min) la siguiente petición constituirá el inicio de una nueva visita.

Navegador Único:

Total de combinaciones únicas de una dirección IP y un identificador adicional. Los medios pueden utilizar cookies o el Identificador de Alta de registro.

Duración Página Vista:

Tiempo acumulado en segundos de todas las páginas vistas (en visitas de dos o más páginas vistas), dividido por el número total de páginas vistas.

Duración Visita:

Tiempo en segundos de todas las visitas de dos o más páginas vistas, dividido por el número total de visitas de dos o más páginas vistas.

Tráfico nacional:

Audiencia/difusión correspondiente a España medida en base a los datos de las direcciones IP registradas por el sistema de medición.

7. Opinión

De OJDinteractiva, la división de INFORMACIÓN Y CONTROL DE PUBLICACIONES S.A.:

Hemos examinado la información facilitada por el editor del medio electrónico para el periodo que comprende la presente certificación.

Nuestro examen se ha realizado de acuerdo con las normas y procedimientos establecidos en las Normas Técnicas para el Control de los Medios Electrónicos de Comunicación.

En nuestra opinión, la presente acta presenta razonablemente la difusión/audiencia registrada por este medio electrónico.

ADVERTENCIA:

El trabajo de OJDinteractiva, la división de INFORMACIÓN Y CONTROL DE PUBLICACIONES S.A (INTROL) se limita a la realización de pruebas para la revisión de los datos de recuento suministrados por el editor con la finalidad de expresar una opinión sobre la razonabilidad de dichos datos de acuerdo con las Normas Técnicas para el control de los MEC.

Por tanto, INTROL no acepta responsabilidad alguna por las inexactitudes o errores que puedan existir en los datos de recuento. Tampoco acepta ninguna responsabilidad por la falsedad en los datos de recuento recibidos del editor, ni por otros datos de medición que no están incluidos en el análisis.

Noviembre - 2024

OJDinteractiva