



INFORMACION Y CONTROL DE PUBLICACIONES, S.A.

Velázquez, 46, 1º Drcha - Tel. 91 435 00 32 Fax 91 435 96 05 - 28001 - MADRID
Av. Diagonal 497, 5a planta - Tel 93 439 24 18 Fax 93 419 25 34 - 08029 - BARCELONA

Título: CMMEDIA.ES
URL Primaria: https://cmmedia.es/
Editor: Ente Público RadioTelevisión de Castilla-La Mancha
Domicilio: Río de Guadalupe, 6
Ciudad: 45007 TOLEDO
Teléfono: 925288604
Fax:
E-mail:
Clasificación: Entretenimiento
Sub-Clasificación: Broadcast



1. Cifras totales y promedios (Nacional e Internacional)

MES - AÑO	NAVEGADORES UNICOS	VISITAS	PAGINAS
Noviembre - 2023	755.338	1.591.893	2.973.700
PROMEDIO DIARIO	43.778	53.063	99.123
PROMEDIO LUNES-VIERNES	42.048	50.426	87.299
PROMEDIO SABADO-DOMINGO	48.534	60.315	131.642
PAGINAS / VISITAS	1,87		
DURACION MEDIA VISITAS	0:02:28		
TIEMPO INTERACCIÓN MEDIO	0:02:20		

2. Secciones (Nacional e Internacional)

	PAGINAS	%
HOME	72.949	2.45 %
RESTO	2.900.751	97.55 %

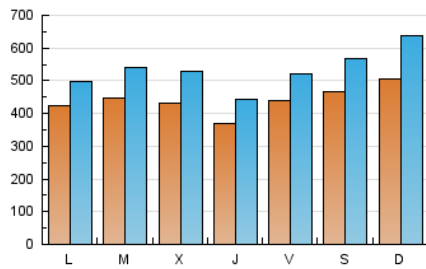
3. Por día del mes (Nacional e Internacional)

Día	N. únicos	Visitas	Páginas	Día	N. únicos	Visitas	Páginas	Día	N. únicos	Visitas	Páginas
1	54.410	67.024	200.457	11	33.694	41.459	80.507	21	48.046	57.625	87.504
2	33.084	41.011	70.000	12	56.989	71.677	146.589	22	35.765	44.649	88.949
3	59.233	67.382	99.808	13	51.864	58.928	89.547	23	31.463	38.243	63.532
4	62.153	73.643	143.723	14	49.167	59.916	117.792	24	23.570	29.029	52.782
5	60.608	78.707	176.972	15	44.706	53.825	90.629	25	33.924	42.742	98.653
6	39.641	48.175	77.376	16	52.295	60.927	89.515	26	36.249	45.130	108.366
7	48.749	58.340	86.890	17	55.987	64.559	93.200	27	32.410	38.468	66.480
8	40.203	49.345	95.328	18	56.835	69.928	169.241	28	32.856	40.978	67.952
9	32.991	40.811	65.330	19	47.819	59.237	129.081	29	40.895	48.837	74.576
10	37.425	46.741	95.353	20	45.720	53.370	80.676	30	34.581	41.187	66.892

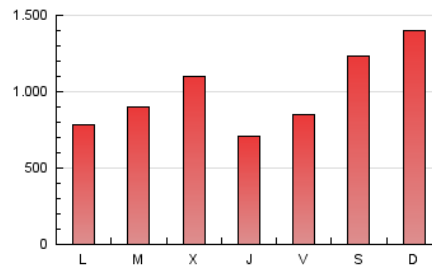
4. Gráficas (Nacional e Internacional)

4.1 Por día de la semana (promedio)

N. únicos / Visitas (x 100)



Páginas (x 100)



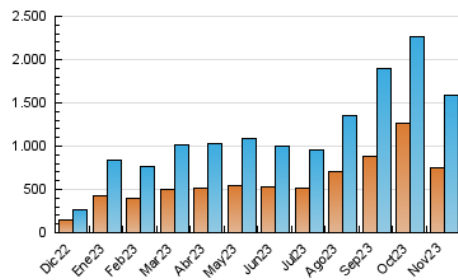
4.2 Por franja horaria (promedio)

Visitas_ (x 1000)

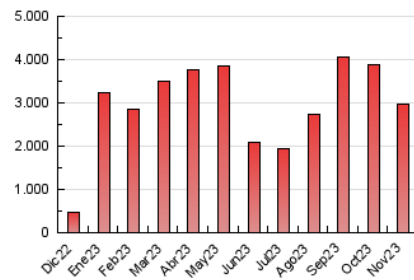
Páginas (x 1000)

4.3 Por meses

N. únicos / Visitas (x 1000)



Páginas (x 1000)





INFORMACION Y CONTROL DE PUBLICACIONES, S.A.

Velázquez, 46, 1ª Drcha - Tel. 91 435 00 32 Fax 91 435 96 05 - 28001 - MADRID
 Av. Diagonal 497, 5a planta - Tel 93 439 24 18 Fax 93 419 25 34 - 08029 - BARCELONA

Anexo - Tráfico Nacional

Título: CMEDIA.ES
URL Primaria: https://cmmedia.es/
Editor: Ente Público RadioTelevisión de Castilla-La Mancha
Domicilio: Río de Guadalmena, 6
Ciudad: 45007 TOLEDO
Teléfono: 925288604
Fax:
E-mail:
Clasificación: Entretenimiento
Sub-Clasificación: Broadcast



1. Cifras totales y promedios (Nacional)

MES - AÑO	NAVEGADORES UNICOS	VISITAS	PAGINAS
Noviembre - 2023	731.554	1.550.632	2.900.277
PROMEDIO DIARIO	42.619	51.688	96.676
PROMEDIO LUNES-VIERNES	40.899	49.081	85.057
PROMEDIO SABADO-DOMINGO	47.350	58.855	128.629
PAGINAS / VISITAS	1,87		
DURACION MEDIA VISITAS	0:02:28		
TIEMPO INTERACCIÓN MEDIO	0:02:22		

2. Secciones (Nacional)

	PAGINAS	%
HOME	70.556	2.43 %
RESTO	2.829.721	97.57 %

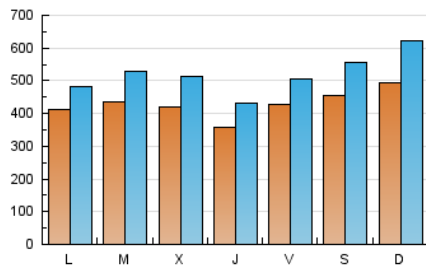
3. Por día del mes (Nacional)

Día	N. únicos	Visitas	Páginas	Día	N. únicos	Visitas	Páginas	Día	N. únicos	Visitas	Páginas
1	53.106	65.538	196.548	11	32.620	40.232	78.082	21	47.010	56.719	85.524
2	32.024	40.033	68.087	12	55.775	70.192	143.067	22	34.474	43.011	86.416
3	58.161	65.956	97.626	13	50.752	57.776	87.393	23	30.243	37.053	61.453
4	60.851	71.961	140.791	14	47.777	58.058	114.983	24	22.541	27.889	50.615
5	59.255	76.538	173.224	15	43.635	52.542	88.630	25	32.856	41.578	95.913
6	38.482	46.520	75.291	16	51.002	59.439	87.326	26	35.150	43.832	105.695
7	47.621	56.599	84.850	17	54.925	63.513	91.180	27	31.258	37.185	64.189
8	38.954	47.862	92.890	18	55.501	68.602	166.142	28	31.908	39.702	66.113
9	31.854	39.755	63.266	19	46.795	57.907	126.117	29	39.773	47.228	72.581
10	36.239	45.285	92.910	20	44.624	51.987	78.421	30	33.413	40.140	64.954

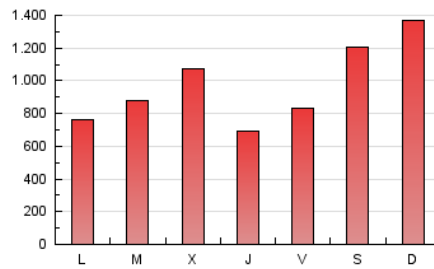
4. Gráficas (Nacional)

4.1 Por día de la semana (promedio)

N. únicos / Visitas (x 100)



Páginas (x 100)



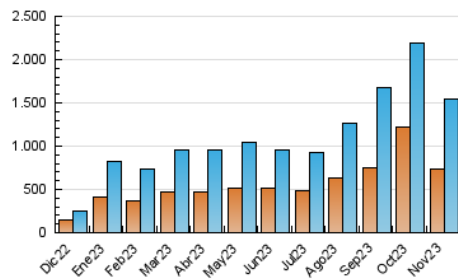
4.2 Por franja horaria (promedio)

Visitas_ (x 1000)

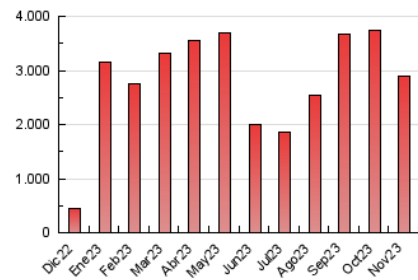
Páginas (x 1000)

4.3 Por meses

N. únicos / Visitas (x 1000)



Páginas (x 1000)



5. Observaciones

Este Medio Electrónico de Comunicación ha sido medido por la herramienta Google Analytics de Google (GA4)

6. Definiciones básicas (Para más información ver Normas Técnicas para el Control de los Medios Electrónicos de Comunicación)

Página Vista:

Conjunto de ficheros enviado a un usuario como resultado de una petición del mismo recibida por el servidor. Cuando la página está formada por varios marcos (frames), el conjunto de los mismos tendrá, a efectos de cómputo, la consideración de una página unitaria.

Visita:

Una secuencia ininterrumpida de páginas servidas a un usuario válido. Si dicho usuario no realiza peticiones de páginas en un periodo de tiempo (30 min) la siguiente petición constituirá el inicio de una nueva visita.

Navegador Único:

Total de combinaciones únicas de una dirección IP y un identificador adicional. Los medios pueden utilizar cookies o el Identificador de Alta de registro.

Duración Página Vista:

Tiempo acumulado en segundos de todas las páginas vistas (en visitas de dos o más páginas vistas), dividido por el número total de páginas vistas.

Duración Visita:

Tiempo en segundos de todas las visitas de dos o más páginas vistas, dividido por el número total de visitas de dos o más páginas vistas.

Tráfico nacional:

Audiencia/difusión correspondiente a España medida en base a los datos de las direcciones IP registradas por el sistema de medición.

7. Opinión

De OJDinteractiva, la división de INFORMACIÓN Y CONTROL DE PUBLICACIONES S.A.:

Hemos examinado la información facilitada por el editor del medio electrónico para el periodo que comprende la presente certificación.

Nuestro examen se ha realizado de acuerdo con las normas y procedimientos establecidos en las Normas Técnicas para el Control de los Medios Electrónicos de Comunicación.

En nuestra opinión, la presente acta presenta razonablemente la difusión/audiencia registrada por este medio electrónico.

ADVERTENCIA:

El trabajo de OJDinteractiva, la división de INFORMACIÓN Y CONTROL DE PUBLICACIONES S.A (INTROL) se limita a la realización de pruebas para la revisión de los datos de recuento suministrados por el editor con la finalidad de expresar una opinión sobre la razonabilidad de dichos datos de acuerdo con las Normas Técnicas para el control de los MEC.

Por tanto, INTROL no acepta responsabilidad alguna por las inexactitudes o errores que puedan existir en los datos de recuento. Tampoco acepta ninguna responsabilidad por la falsedad en los datos de recuento recibidos del editor, ni por otros datos de medición que no están incluidos en el análisis.

Diciembre - 2023

OJDinteractiva