



## INFORMACION Y CONTROL DE PUBLICACIONES, S.A.

Velázquez, 46, 1ª Drcha - Tel. 91 435 00 32 Fax 91 435 96 05 - 28001 - MADRID  
Av. Diagonal 497, 5a planta - Tel 93 439 24 18 Fax 93 419 25 34 - 08029 - BARCELONA

**Título:** PALENCIAENLARED.ES  
**URL Primaria:** https://www.palenciaenlared.es  
**Editor:** Espacios en la red S.L.  
**Domicilio:** Calle Mayor Antigua, 72 bajos  
**Ciudad:** 34005 PALENCIA  
**Teléfono:**  
**Fax:**  
**E-mail:**  
**Clasificación:** Noticias e Información  
**Sub-Clasificación:** Noticias globales y actualidad



### 1. Cifras totales y promedios (Nacional e Internacional)

MES - AÑO	NAVEGADORES UNICOS	VISITAS	PAGINAS
Enero - 2025	175.017	431.708	540.579
<b>PROMEDIO DIARIO</b>	<b>12.212</b>	<b>13.837</b>	<b>17.438</b>
<b>PROMEDIO LUNES-VIERNES</b>	12.716	14.365	18.014
<b>PROMEDIO SABADO-DOMINGO</b>	10.763	12.321	15.781
<b>PAGINAS / VISITAS</b>	1,26		
<b>DURACION MEDIA VISITAS</b>	0:01:12		
<b>TIEMPO INTERACCIÓN MEDIO</b>	0:01:16		

### 2. Secciones (Nacional e Internacional)

	PAGINAS	%
<b>HOME</b>	26.787	4.96 %
<b>RESTO</b>	513.792	95.04 %

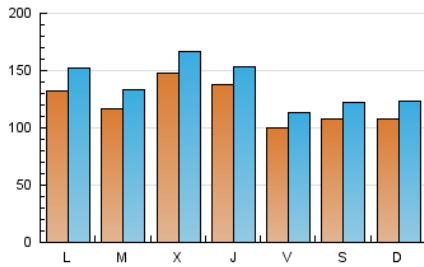
### 3. Por día del mes (Nacional e Internacional)

Día	N. únicos	Visitas	Páginas	Día	N. únicos	Visitas	Páginas	Día	N. únicos	Visitas	Páginas
1	18.009	21.634	27.568	11	15.410	18.012	23.606	21	3.224	3.687	4.877
2	12.509	14.276	18.031	12	10.135	10.975	14.284	22	3.765	4.334	5.831
3	11.160	12.713	15.976	13	8.020	9.321	12.675	23	3.561	3.981	5.366
4	17.489	19.792	25.313	14	13.213	15.025	19.047	24	4.529	5.020	6.883
5	21.102	25.091	31.233	15	18.401	19.184	24.406	25	4.912	5.431	7.103
6	28.941	33.212	41.948	16	12.109	13.359	17.376	26	5.060	5.633	7.448
7	9.224	9.951	12.845	17	7.715	8.589	10.981	27	10.185	11.805	14.723
8	14.785	16.144	18.888	18	5.176	5.865	7.368	28	20.922	24.610	31.227
9	22.164	24.059	27.610	19	6.819	7.769	9.896	29	19.187	22.060	27.164
10	11.449	12.918	15.560	20	5.750	6.408	8.620	30	18.727	20.870	24.896
								31	14.912	17.228	21.830

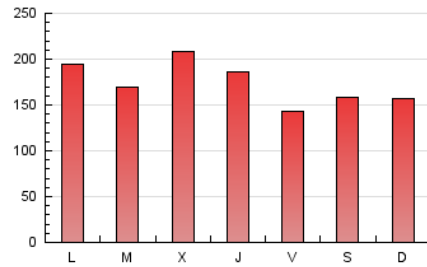
### 4. Gráficas (Nacional e Internacional)

#### 4.1 Por día de la semana (promedio)

N. únicos / Visitas (x 100)



Páginas (x 100)

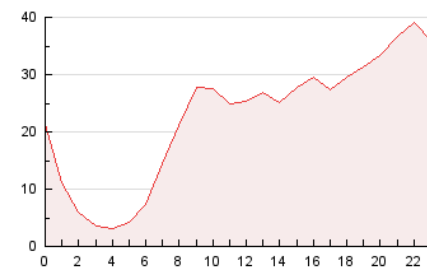


#### 4.2 Por franja horaria (promedio)

Visitas\_ (x 1000)

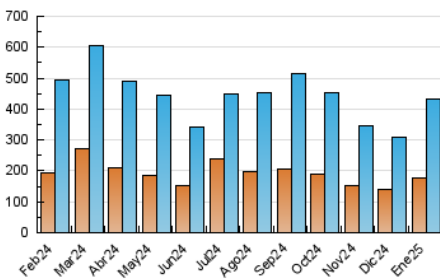


Páginas (x 1000)

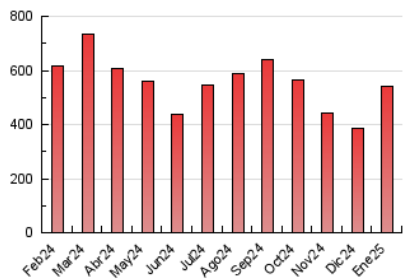


#### 4.3 Por meses

N. únicos / Visitas (x 1000)



Páginas (x 1000)





## INFORMACION Y CONTROL DE PUBLICACIONES, S.A.

Velázquez, 46, 1ª Drcha - Tel. 91 435 00 32 Fax 91 435 96 05 - 28001 - MADRID  
Av. Diagonal 497, 5a planta - Tel 93 439 24 18 Fax 93 419 25 34 - 08029 - BARCELONA

### Anexo - Tráfico Nacional

**Título:** PALENCIAENLARED.ES  
**URL Primaria:** https://www.palenciaenlared.es  
**Editor:** Espacios en la red S.L.  
**Domicilio:** Calle Mayor Antigua, 72 bajos  
**Ciudad:** 34005 PALENCIA  
**Teléfono:**  
**Fax:**  
**E-mail:**  
**Clasificación:** Noticias e Información  
**Sub-Clasificación:** Noticias globales y actualidad



#### 1. Cifras totales y promedios (Nacional)

MES - AÑO	NAVEGADORES UNICOS	VISITAS	PAGINAS
Enero - 2025	173.157	427.684	535.759
<b>PROMEDIO DIARIO</b>	<b>12.101</b>	<b>13.717</b>	<b>17.283</b>
<b>PROMEDIO LUNES-VIERNES</b>	12.602	14.239	17.854
<b>PROMEDIO SABADO-DOMINGO</b>	10.662	12.217	15.641
<b>PAGINAS / VISITAS</b>	1,26		
<b>DURACION MEDIA VISITAS</b>	0:01:12		
<b>TIEMPO INTERACCIÓN MEDIO</b>	0:01:16		

#### 2. Secciones (Nacional)

	PAGINAS	%
<b>HOME</b>	26.449	4.94 %
<b>RESTO</b>	509.310	95.06 %

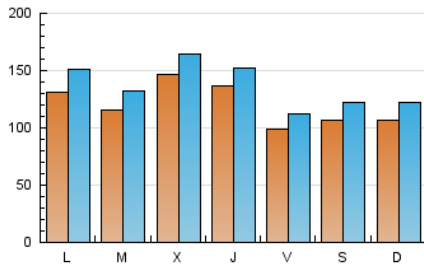
#### 3. Por día del mes (Nacional)

Día	N. únicos	Visitas	Páginas	Día	N. únicos	Visitas	Páginas	Día	N. únicos	Visitas	Páginas
1	17.938	21.476	27.445	11	15.249	17.811	23.391	21	3.183	3.636	4.815
2	12.417	14.232	17.917	12	10.037	10.840	14.122	22	3.693	4.249	5.739
3	11.087	12.619	15.870	13	7.921	9.217	12.542	23	3.491	3.899	5.262
4	17.399	19.763	25.206	14	13.125	14.913	18.898	24	4.459	4.950	6.786
5	20.946	24.962	31.069	15	18.223	19.076	24.188	25	4.835	5.350	6.988
6	28.749	33.020	41.708	16	11.942	13.236	17.183	26	4.987	5.566	7.348
7	9.138	9.839	12.717	17	7.635	8.520	10.876	27	10.096	11.669	14.602
8	14.534	15.779	18.585	18	5.117	5.792	7.257	28	20.810	24.516	30.977
9	22.019	23.900	27.376	19	6.722	7.653	9.745	29	19.023	21.865	26.930
10	11.317	12.748	15.407	20	5.677	6.329	8.497	30	18.596	20.682	24.665
								31	14.780	17.129	21.648

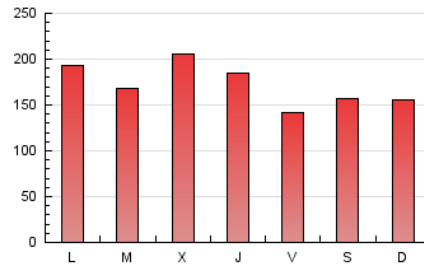
## 4. Gráficas (Nacional)

### 4.1 Por día de la semana (promedio)

N. únicos / Visitas (x 100)



Páginas (x 100)

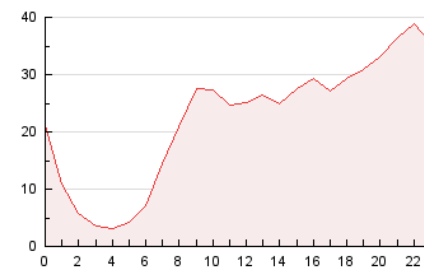


### 4.2 Por franja horaria (promedio)

Visitas\_ (x 1000)

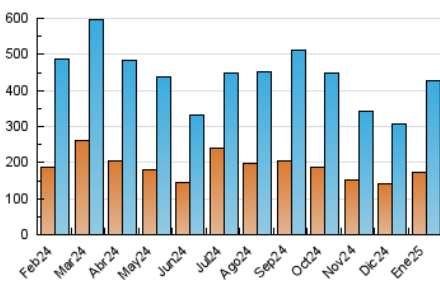


Páginas (x 1000)

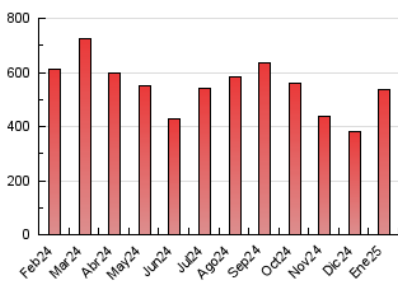


### 4.3 Por meses

N. únicos / Visitas (x 1000)



Páginas (x 1000)



## 5. Observaciones

Este Medio Electrónico de Comunicación ha sido medido por la herramienta Google Analytics de Google (GA4).

## 6. Definiciones básicas (Para más información ver Normas Técnicas para el Control de los Medios Electrónicos de Comunicación)

### Página Vista:

Conjunto de ficheros enviado a un usuario como resultado de una petición del mismo recibida por el servidor. Cuando la página está formada por varios marcos (frames), el conjunto de los mismos tendrá, a efectos de cómputo, la consideración de una página unitaria.

### Visita:

Una secuencia ininterrumpida de páginas servidas a un usuario válido. Si dicho usuario no realiza peticiones de páginas en un periodo de tiempo (30 min) la siguiente petición constituirá el inicio de una nueva visita.

### Navegador Único:

Total de combinaciones únicas de una dirección IP y un identificador adicional. Los medios pueden utilizar cookies o el Identificador de Alta de registro.

### Duración Página Vista:

Tiempo acumulado en segundos de todas las páginas vistas (en visitas de dos o más páginas vistas), dividido por el número total de páginas vistas.

### Duración Visita:

Tiempo en segundos de todas las visitas de dos o más páginas vistas, dividido por el número total de visitas de dos o más páginas vistas.

### Tráfico nacional:

Audiencia/difusión correspondiente a España medida en base a los datos de las direcciones IP registradas por el sistema de medición.

## 7. Opinión

De OJDinteractiva, la división de INFORMACIÓN Y CONTROL DE PUBLICACIONES S.A.:

Hemos examinado la información facilitada por el editor del medio electrónico para el periodo que comprende la presente certificación.

Nuestro examen se ha realizado de acuerdo con las normas y procedimientos establecidos en las Normas Técnicas para el Control de los Medios Electrónicos de Comunicación.

En nuestra opinión, la presente acta presenta razonablemente la difusión/audiencia registrada por este medio electrónico.

### ADVERTENCIA:

El trabajo de OJDinteractiva, la división de INFORMACIÓN Y CONTROL DE PUBLICACIONES S.A (INTROL) se limita a la realización de pruebas para la revisión de los datos de recuento suministrados por el editor con la finalidad de expresar una opinión sobre la razonabilidad de dichos datos de acuerdo con las Normas Técnicas para el control de los MEC.

Por tanto, INTROL no acepta responsabilidad alguna por las inexactitudes o errores que puedan existir en los datos de recuento. Tampoco acepta ninguna responsabilidad por la falsedad en los datos de recuento recibidos del editor, ni por otros datos de medición que no están incluidos en el análisis.

Febrero - 2025

OJDinteractiva