



## INFORMACION Y CONTROL DE PUBLICACIONES, S.A.

Velázquez, 46, 1ª Drcha - Tel. 91 435 00 32 Fax 91 435 96 05 - 28001 - MADRID  
Av. Diagonal 497, 5a planta - Tel 93 439 24 18 Fax 93 419 25 34 - 08029 - BARCELONA

**Título:** PALENCIAENLARED.ES  
**URL Primaria:** https://www.palenciaenlared.es  
**Editor:** Espacios en la red S.L.  
**Domicilio:** Calle Mayor Antigua, 72 bajos  
**Ciudad:** 34005 PALENCIA  
**Teléfono:**  
**Fax:**  
**E-mail:**  
**Clasificación:** Noticias e Información  
**Sub-Clasificación:** Noticias globales y actualidad



### 1. Cifras totales y promedios (Nacional e Internacional)

MES - AÑO	NAVEGADORES UNICOS	VISITAS	PAGINAS
Abril - 2024	209.522	489.460	606.486
<b>PROMEDIO DIARIO</b>	<b>14.514</b>	<b>16.315</b>	<b>20.216</b>
<b>PROMEDIO LUNES-VIERNES</b>	13.804	15.692	19.479
<b>PROMEDIO SABADO-DOMINGO</b>	16.468	18.031	22.245
<b>PAGINAS / VISITAS</b>	1,24		
<b>DURACION MEDIA VISITAS</b>	0:01:39		
<b>TIEMPO INTERACCIÓN MEDIO</b>	0:02:06		

### 2. Secciones (Nacional e Internacional)

	PAGINAS	%
<b>HOME</b>	25.349	4.18 %
<b>RESTO</b>	581.137	95.82 %

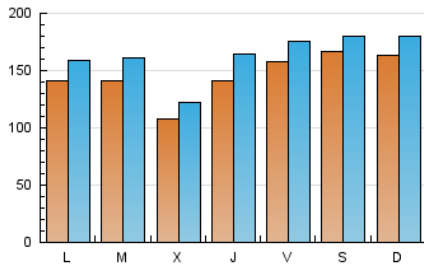
### 3. Por día del mes (Nacional e Internacional)

Día	N. únicos	Visitas	Páginas	Día	N. únicos	Visitas	Páginas	Día	N. únicos	Visitas	Páginas
1	9.757	11.181	13.857	11	13.104	15.595	18.100	21	10.089	11.079	14.481
2	13.925	15.672	20.171	12	26.053	28.082	32.947	22	9.697	10.820	13.838
3	11.069	12.050	14.908	13	34.574	36.510	41.791	23	13.345	14.735	18.687
4	11.465	13.083	16.580	14	15.025	16.723	19.809	24	8.156	9.008	11.323
5	13.206	15.373	19.404	15	14.420	16.043	19.707	25	16.722	19.686	24.249
6	14.655	16.068	20.453	16	8.527	9.513	12.150	26	15.410	17.605	22.534
7	11.574	12.813	15.982	17	13.263	15.350	18.682	27	13.617	15.435	20.289
8	17.127	20.061	25.170	18	15.083	17.425	21.601	28	28.453	31.504	39.710
9	14.698	17.120	21.455	19	8.312	9.197	11.303	29	19.334	21.423	26.261
10	10.684	12.512	15.942	20	3.759	4.115	5.441	30	20.329	23.679	29.661

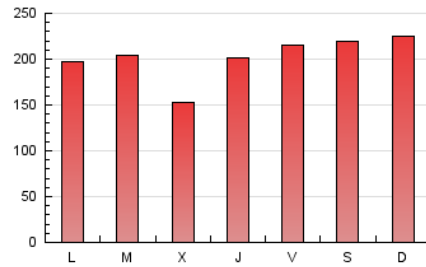
#### 4. Gráficas (Nacional e Internacional)

##### 4.1 Por día de la semana (promedio)

N. únicos / Visitas (x 100)

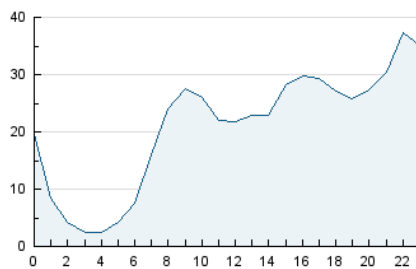


Páginas (x 100)

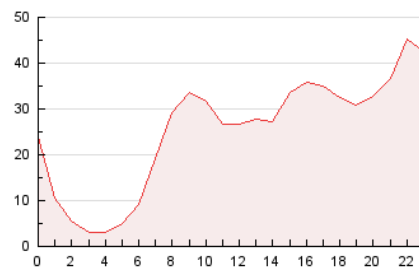


##### 4.2 Por franja horaria (promedio)

Visitas\_ (x 1000)

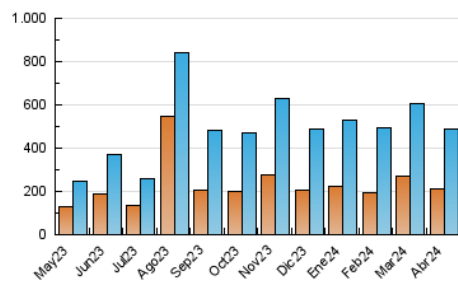


Páginas (x 1000)

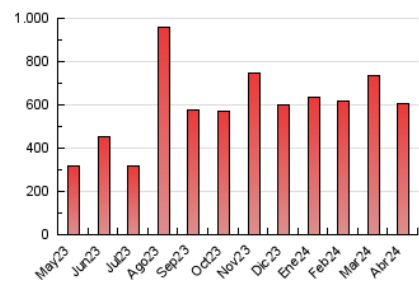


##### 4.3 Por meses

N. únicos / Visitas (x 1000)



Páginas (x 1000)





## INFORMACION Y CONTROL DE PUBLICACIONES, S.A.

Velázquez, 46, 1ª Drcha - Tel. 91 435 00 32 Fax 91 435 96 05 - 28001 - MADRID  
Av. Diagonal 497, 5a planta - Tel 93 439 24 18 Fax 93 419 25 34 - 08029 - BARCELONA

### Anexo - Tráfico Nacional

**Título:** PALENCIAENLARED.ES  
**URL Primaria:** https://www.palenciaenlared.es  
**Editor:** Espacios en la red S.L.  
**Domicilio:** Calle Mayor Antigua, 72 bajos  
**Ciudad:** 34005 PALENCIA  
**Teléfono:**  
**Fax:**  
**E-mail:**  
**Clasificación:** Noticias e Información  
**Sub-Clasificación:** Noticias globales y actualidad



#### 1. Cifras totales y promedios (Nacional)

MES - AÑO	NAVEGADORES UNICOS	VISITAS	PAGINAS
Abril - 2024	203.969	482.410	598.591
<b>PROMEDIO DIARIO</b>	<b>14.295</b>	<b>16.080</b>	<b>19.953</b>
<b>PROMEDIO LUNES-VIERNES</b>	13.568	15.439	19.200
<b>PROMEDIO SABADO-DOMINGO</b>	16.294	17.844	22.025
<b>PAGINAS / VISITAS</b>	1,24		
<b>DURACION MEDIA VISITAS</b>	0:01:40		
<b>TIEMPO INTERACCIÓN MEDIO</b>	0:02:09		

#### 2. Secciones (Nacional)

	PAGINAS	%
<b>HOME</b>	24.786	4.14 %
<b>RESTO</b>	573.805	95.86 %

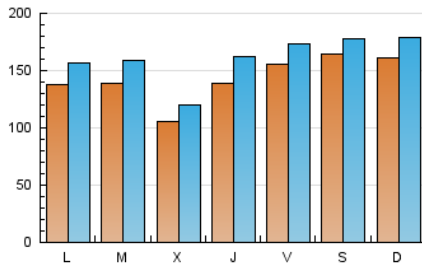
#### 3. Por día del mes (Nacional)

Día	N. únicos	Visitas	Páginas	Día	N. únicos	Visitas	Páginas	Día	N. únicos	Visitas	Páginas
1	9.566	11.000	13.645	11	12.919	15.370	17.889	21	9.976	10.978	14.308
2	13.721	15.417	19.934	12	25.793	27.882	32.652	22	9.486	10.588	13.593
3	10.850	11.806	14.642	13	34.332	36.271	41.487	23	13.166	14.547	18.493
4	11.241	12.860	16.316	14	14.870	16.566	19.650	24	7.983	8.787	11.104
5	12.984	15.118	19.082	15	14.185	15.752	19.376	25	16.422	19.392	23.931
6	14.425	15.861	20.218	16	8.282	9.277	11.858	26	15.163	17.328	22.245
7	11.449	12.690	15.829	17	13.107	15.123	18.444	27	13.484	15.206	20.055
8	16.818	19.828	24.893	18	14.811	17.177	21.326	28	28.206	31.194	39.373
9	14.417	16.907	21.154	19	8.074	8.968	11.049	29	19.043	21.150	25.870
10	10.454	12.219	15.629	20	3.607	3.988	5.279	30	20.007	23.160	29.267

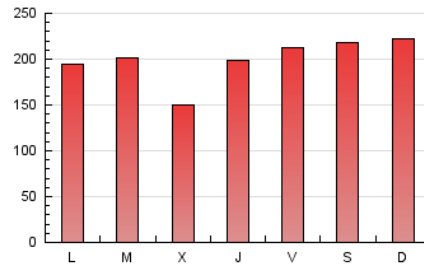
## 4. Gráficas (Nacional)

### 4.1 Por día de la semana (promedio)

N. únicos / Visitas (x 100)

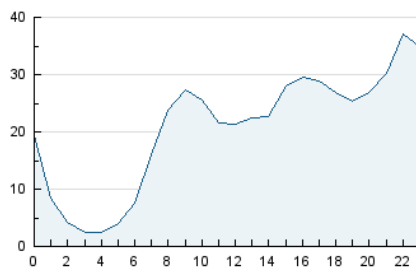


Páginas (x 100)

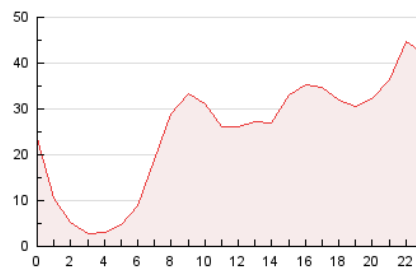


### 4.2 Por franja horaria (promedio)

Visitas\_ (x 1000)

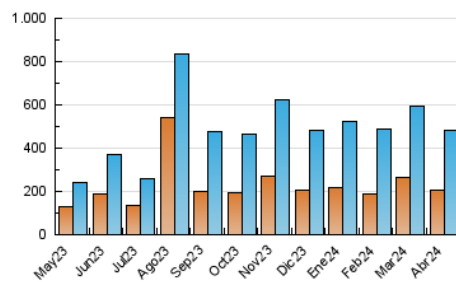


Páginas (x 1000)

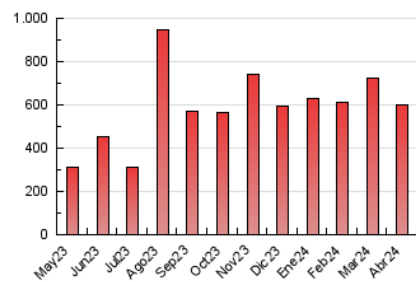


### 4.3 Por meses

N. únicos / Visitas (x 1000)



Páginas (x 1000)



## 5. Observaciones

Este Medio Electrónico de Comunicación ha sido medido por la herramienta Google Analytics de Google (GA4)

## 6. Definiciones básicas (Para más información ver Normas Técnicas para el Control de los Medios Electrónicos de Comunicación)

### Página Vista:

Conjunto de ficheros enviado a un usuario como resultado de una petición del mismo recibida por el servidor. Cuando la página está formada por varios marcos (frames), el conjunto de los mismos tendrá, a efectos de cómputo, la consideración de una página unitaria.

### Visita:

Una secuencia ininterrumpida de páginas servidas a un usuario válido. Si dicho usuario no realiza peticiones de páginas en un periodo de tiempo (30 min) la siguiente petición constituirá el inicio de una nueva visita.

### Navegador Único:

Total de combinaciones únicas de una dirección IP y un identificador adicional. Los medios pueden utilizar cookies o el Identificador de Alta de registro.

### Duración Página Vista:

Tiempo acumulado en segundos de todas las páginas vistas (en visitas de dos o más páginas vistas), dividido por el número total de páginas vistas.

### Duración Visita:

Tiempo en segundos de todas las visitas de dos o más páginas vistas, dividido por el número total de visitas de dos o más páginas vistas.

### Tráfico nacional:

Audiencia/difusión correspondiente a España medida en base a los datos de las direcciones IP registradas por el sistema de medición.

## 7. Opinión

De OJDinteractiva, la división de INFORMACIÓN Y CONTROL DE PUBLICACIONES S.A.:

Hemos examinado la información facilitada por el editor del medio electrónico para el periodo que comprende la presente certificación.

Nuestro examen se ha realizado de acuerdo con las normas y procedimientos establecidos en las Normas Técnicas para el Control de los Medios Electrónicos de Comunicación.

En nuestra opinión, la presente acta presenta razonablemente la difusión/audiencia registrada por este medio electrónico.

### ADVERTENCIA:

El trabajo de OJDinteractiva, la división de INFORMACIÓN Y CONTROL DE PUBLICACIONES S.A (INTROL) se limita a la realización de pruebas para la revisión de los datos de recuento suministrados por el editor con la finalidad de expresar una opinión sobre la razonabilidad de dichos datos de acuerdo con las Normas Técnicas para el control de los MEC.

Por tanto, INTROL no acepta responsabilidad alguna por las inexactitudes o errores que puedan existir en los datos de recuento. Tampoco acepta ninguna responsabilidad por la falsedad en los datos de recuento recibidos del editor, ni por otros datos de medición que no están incluidos en el análisis.

Mayo - 2024

OJDinteractiva