



## INFORMACION Y CONTROL DE PUBLICACIONES, S.A.

Velázquez, 46, 1ª Drcha - Tel. 91 435 00 32 Fax 91 435 96 05 - 28001 - MADRID  
Av. Diagonal 497, 5a planta - Tel 93 439 24 18 Fax 93 419 25 34 - 08029 - BARCELONA

**Título:** PALENCIAENLARED.ES  
**URL Primaria:** https://www.palenciaenlared.es  
**Editor:** Espacios en la red S.L.  
**Domicilio:** Calle Mayor Antigua, 72 bajos  
**Ciudad:** 34005 PALENCIA  
**Teléfono:**  
**Fax:**  
**E-mail:**  
**Clasificación:** Noticias e Información  
**Sub-Clasificación:** Noticias globales y actualidad



### 1. Cifras totales y promedios (Nacional e Internacional)

MES - AÑO	NAVEGADORES UNICOS	VISITAS	PAGINAS
Diciembre - 2024	141.220	307.698	386.249
<b>PROMEDIO DIARIO</b>	<b>8.959</b>	<b>10.072</b>	<b>12.460</b>
<b>PROMEDIO LUNES-VIERNES</b>	9.233	10.356	12.829
<b>PROMEDIO SABADO-DOMINGO</b>	8.289	9.377	11.556
<b>PAGINAS / VISITAS</b>	1,24		
<b>DURACION MEDIA VISITAS</b>	0:01:09		
<b>TIEMPO INTERACCIÓN MEDIO</b>	0:01:06		

### 2. Secciones (Nacional e Internacional)

	PAGINAS	%
<b>HOME</b>	22.066	5.71 %
<b>RESTO</b>	364.183	94.29 %

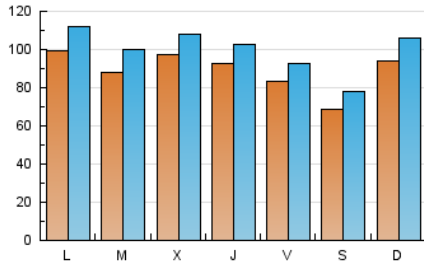
### 3. Por día del mes (Nacional e Internacional)

Día	N. únicos	Visitas	Páginas	Día	N. únicos	Visitas	Páginas	Día	N. únicos	Visitas	Páginas
<b>1</b>	9.808	10.835	13.402	<b>11</b>	6.912	7.662	9.954	<b>21</b>	7.970	9.272	11.407
<b>2</b>	8.597	9.760	12.998	<b>12</b>	5.869	6.527	8.294	<b>22</b>	7.410	8.286	10.458
<b>3</b>	6.499	7.473	9.973	<b>13</b>	7.102	8.001	10.474	<b>23</b>	6.968	7.619	9.278
<b>4</b>	13.029	14.855	17.828	<b>14</b>	4.988	5.583	7.237	<b>24</b>	3.692	3.983	4.873
<b>5</b>	17.741	19.665	23.590	<b>15</b>	9.262	10.728	13.374	<b>25</b>	8.971	9.793	11.443
<b>6</b>	15.584	17.367	21.543	<b>16</b>	7.206	8.175	10.416	<b>26</b>	6.480	7.096	8.829
<b>7</b>	10.085	11.449	13.640	<b>17</b>	4.883	5.514	7.250	<b>27</b>	3.703	4.146	5.528
<b>8</b>	13.794	15.493	17.956	<b>18</b>	10.017	11.019	12.850	<b>28</b>	4.507	4.964	6.327
<b>9</b>	15.798	17.216	20.600	<b>19</b>	6.961	7.908	9.755	<b>29</b>	6.781	7.781	10.206
<b>10</b>	8.777	9.478	12.185	<b>20</b>	6.912	7.659	9.816	<b>30</b>	11.185	13.224	16.064
								<b>31</b>	20.235	23.700	28.701

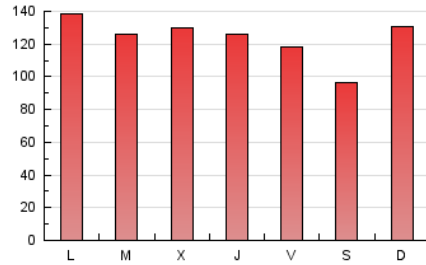
#### 4. Gráficas (Nacional e Internacional)

##### 4.1 Por día de la semana (promedio)

N. únicos / Visitas (x 100)



Páginas (x 100)

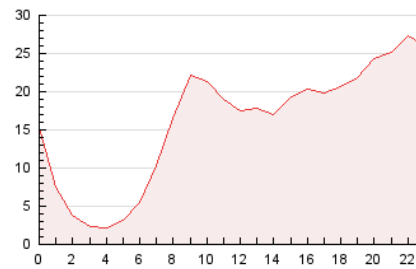


##### 4.2 Por franja horaria (promedio)

Visitas\_ (x 1000)

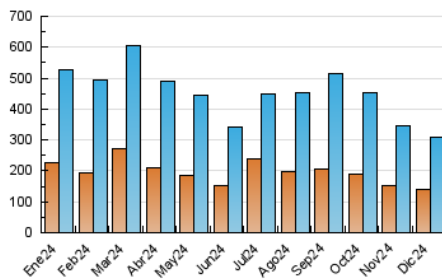


Páginas (x 1000)

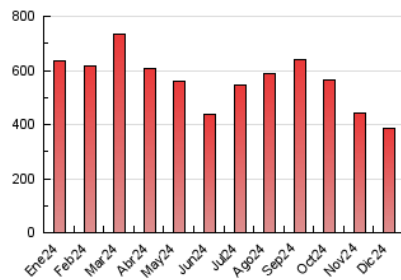


##### 4.3 Por meses

N. únicos / Visitas (x 1000)



Páginas (x 1000)





## INFORMACION Y CONTROL DE PUBLICACIONES, S.A.

Velázquez, 46, 1ª Drcha - Tel. 91 435 00 32 Fax 91 435 96 05 - 28001 - MADRID  
Av. Diagonal 497, 5a planta - Tel 93 439 24 18 Fax 93 419 25 34 - 08029 - BARCELONA

### Anexo - Tráfico Nacional

**Título:** PALENCIAENLARED.ES  
**URL Primaria:** https://www.palenciaenlared.es  
**Editor:** Espacios en la red S.L.  
**Domicilio:** Calle Mayor Antigua, 72 bajos  
**Ciudad:** 34005 PALENCIA  
**Teléfono:**  
**Fax:**  
**E-mail:**  
**Clasificación:** Noticias e Información  
**Sub-Clasificación:** Noticias globales y actualidad



#### 1. Cifras totales y promedios (Nacional)

MES - AÑO	NAVEGADORES UNICOS	VISITAS	PAGINAS
Diciembre - 2024	139.456	305.366	382.887
<b>PROMEDIO DIARIO</b>	<b>8.876</b>	<b>9.982</b>	<b>12.351</b>
<b>PROMEDIO LUNES-VIERNES</b>	9.153	10.269	12.723
<b>PROMEDIO SABADO-DOMINGO</b>	8.200	9.281	11.443
<b>PAGINAS / VISITAS</b>	1,24		
<b>DURACION MEDIA VISITAS</b>	0:01:09		
<b>TIEMPO INTERACCIÓN MEDIO</b>	0:01:07		

#### 2. Secciones (Nacional)

	PAGINAS	%
<b>HOME</b>	21.745	5.68 %
<b>RESTO</b>	361.142	94.32 %

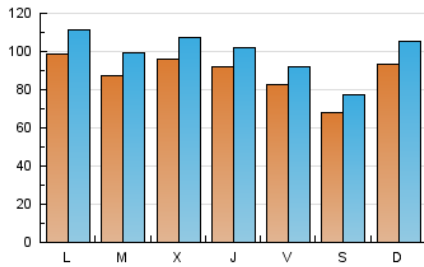
#### 3. Por día del mes (Nacional)

Día	N. únicos	Visitas	Páginas	Día	N. únicos	Visitas	Páginas	Día	N. únicos	Visitas	Páginas
1	9.723	10.721	13.291	11	6.825	7.580	9.845	21	7.834	9.097	11.226
2	8.489	9.639	12.870	12	5.794	6.473	8.209	22	7.327	8.219	10.356
3	6.434	7.379	9.870	13	7.045	7.967	10.400	23	6.912	7.559	9.201
4	12.933	14.790	17.725	14	4.942	5.534	7.163	24	3.658	3.951	4.823
5	17.671	19.589	23.476	15	9.196	10.683	13.303	25	8.897	9.722	11.355
6	15.486	17.244	21.400	16	7.134	8.092	10.324	26	6.390	6.965	8.712
7	9.969	11.289	13.487	17	4.816	5.463	7.170	27	3.655	4.097	5.462
8	13.649	15.343	17.790	18	9.876	10.836	12.664	28	4.452	4.916	6.260
9	15.689	17.121	20.469	19	6.874	7.779	9.635	29	6.712	7.727	10.114
10	8.722	9.402	12.095	20	6.801	7.515	9.673	30	11.122	13.142	15.970
								31	20.132	23.617	28.549

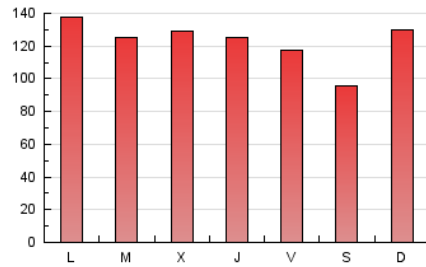
#### 4. Gráficas (Nacional)

##### 4.1 Por día de la semana (promedio)

N. únicos / Visitas (x 100)

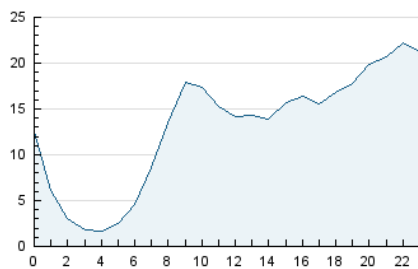


Páginas (x 100)

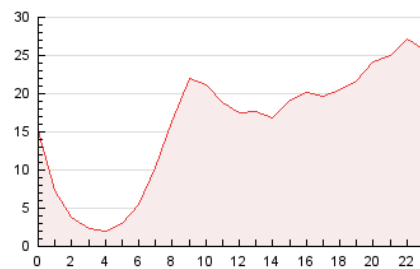


##### 4.2 Por franja horaria (promedio)

Visitas\_ (x 1000)

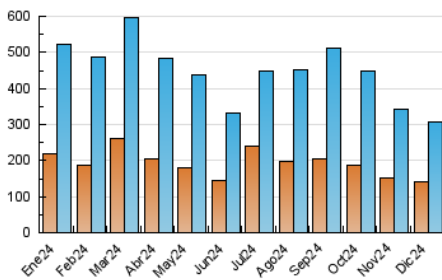


Páginas (x 1000)

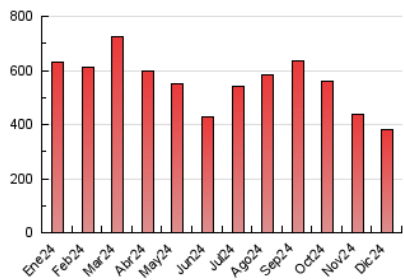


##### 4.3 Por meses

N. únicos / Visitas (x 1000)



Páginas (x 1000)



## 5. Observaciones

Este Medio Electrónico de Comunicación ha sido medido por la herramienta Google Analytics de Google (GA4).

## 6. Definiciones básicas (Para más información ver Normas Técnicas para el Control de los Medios Electrónicos de Comunicación)

### Página Vista:

Conjunto de ficheros enviado a un usuario como resultado de una petición del mismo recibida por el servidor. Cuando la página está formada por varios marcos (frames), el conjunto de los mismos tendrá, a efectos de cómputo, la consideración de una página unitaria.

### Visita:

Una secuencia ininterrumpida de páginas servidas a un usuario válido. Si dicho usuario no realiza peticiones de páginas en un periodo de tiempo (30 min) la siguiente petición constituirá el inicio de una nueva visita.

### Navegador Único:

Total de combinaciones únicas de una dirección IP y un identificador adicional. Los medios pueden utilizar cookies o el Identificador de Alta de registro.

### Duración Página Vista:

Tiempo acumulado en segundos de todas las páginas vistas (en visitas de dos o más páginas vistas), dividido por el número total de páginas vistas.

### Duración Visita:

Tiempo en segundos de todas las visitas de dos o más páginas vistas, dividido por el número total de visitas de dos o más páginas vistas.

### Tráfico nacional:

Audiencia/difusión correspondiente a España medida en base a los datos de las direcciones IP registradas por el sistema de medición.

## 7. Opinión

De OJDinteractiva, la división de INFORMACIÓN Y CONTROL DE PUBLICACIONES S.A.:

Hemos examinado la información facilitada por el editor del medio electrónico para el periodo que comprende la presente certificación.

Nuestro examen se ha realizado de acuerdo con las normas y procedimientos establecidos en las Normas Técnicas para el Control de los Medios Electrónicos de Comunicación.

En nuestra opinión, la presente acta presenta razonablemente la difusión/audiencia registrada por este medio electrónico.

### ADVERTENCIA:

El trabajo de OJDinteractiva, la división de INFORMACIÓN Y CONTROL DE PUBLICACIONES S.A (INTROL) se limita a la realización de pruebas para la revisión de los datos de recuento suministrados por el editor con la finalidad de expresar una opinión sobre la razonabilidad de dichos datos de acuerdo con las Normas Técnicas para el control de los MEC.

Por tanto, INTROL no acepta responsabilidad alguna por las inexactitudes o errores que puedan existir en los datos de recuento. Tampoco acepta ninguna responsabilidad por la falsedad en los datos de recuento recibidos del editor, ni por otros datos de medición que no están incluidos en el análisis.

- 2024

OJDinteractiva