



## INFORMACION Y CONTROL DE PUBLICACIONES, S.A.

Velázquez, 46, 1º Drcha - Tel. 91 435 00 32 Fax 91 435 96 05 - 28001 - MADRID  
Av. Diagonal 497, 5a planta - Tel 93 439 24 18 Fax 93 419 25 34 - 08029 - BARCELONA

**Título:** FOODRETAIL.ES  
**URL Primaria:** https://www.foodretail.es  
**Editor:** Infocap Communication & Publishing S.L.  
**Domicilio:** C/ Albasanz 35. - 3º  
**Ciudad:** 28037 MADRID  
**Teléfono:**  
**Fax:**  
**E-mail:**  
**Clasificación:** Noticias e Información  
**Sub-Clasificación:** Noticias de interés especial



### 1. Cifras totales y promedios (Nacional e Internacional)

MES - AÑO	NAVEGADORES UNICOS	VISITAS	PAGINAS
Marzo - 2024	197.155	239.289	284.116
<b>PROMEDIO DIARIO</b>	<b>7.169</b>	<b>7.719</b>	<b>9.165</b>
<b>PROMEDIO LUNES-VIERNES</b>	5.856	6.512	8.135
<b>PROMEDIO SABADO-DOMINGO</b>	9.925	10.253	11.328
<b>PAGINAS / VISITAS</b>	1,19		
<b>DURACION MEDIA VISITAS</b>	0:01:44		
<b>TIEMPO INTERACCIÓN MEDIO</b>	0:00:46		

### 2. Secciones (Nacional e Internacional)

	PAGINAS	%
<b>HOME</b>	9.892	3.48 %
<b>RESTO</b>	274.224	96.52 %

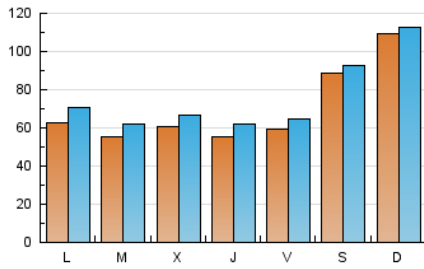
### 3. Por día del mes (Nacional e Internacional)

Día	N. únicos	Visitas	Páginas	Día	N. únicos	Visitas	Páginas	Día	N. únicos	Visitas	Páginas
1	4.727	5.300	6.751	11	5.752	6.555	8.171	21	5.354	5.982	7.442
2	2.742	2.980	4.464	12	6.431	7.324	9.333	22	5.195	5.843	7.421
3	2.466	2.688	3.324	13	5.424	6.118	7.741	23	2.940	3.110	3.592
4	4.813	5.465	7.952	14	6.297	7.064	8.740	24	2.451	2.631	3.108
5	4.864	5.504	7.900	15	12.015	12.637	14.459	25	4.802	5.469	7.066
6	5.578	6.234	8.005	16	31.722	32.643	34.824	26	5.424	6.118	7.812
7	6.048	6.859	8.622	17	43.643	44.278	46.472	27	7.758	8.316	9.826
8	4.974	5.634	7.538	18	9.728	10.737	12.371	28	4.393	4.768	5.452
9	4.544	4.828	6.219	19	5.304	5.941	7.463	29	2.729	2.900	3.380
10	3.974	4.281	5.317	20	5.374	5.994	7.390	30	2.546	2.718	3.207
								31	2.222	2.370	2.754

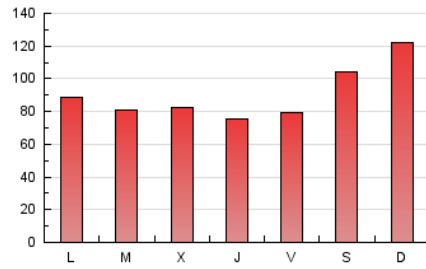
#### 4. Gráficas (Nacional e Internacional)

##### 4.1 Por día de la semana (promedio)

N. únicos / Visitas (x 100)

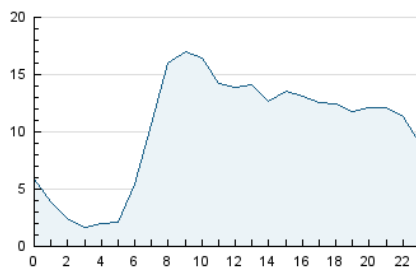


Páginas (x 100)

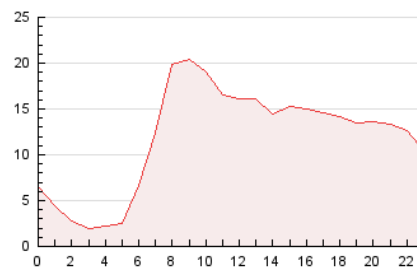


##### 4.2 Por franja horaria (promedio)

Visitas\_ (x 1000)

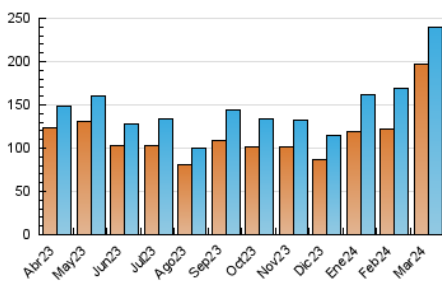


Páginas (x 1000)

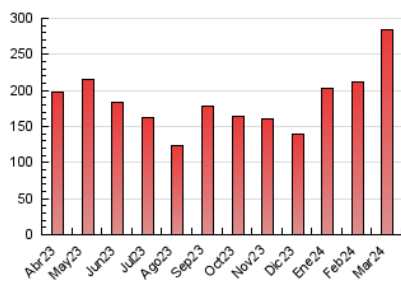


##### 4.3 Por meses

N. únicos / Visitas (x 1000)



Páginas (x 1000)





## INFORMACION Y CONTROL DE PUBLICACIONES, S.A.

Velázquez, 46, 1º Drcha - Tel. 91 435 00 32 Fax 91 435 96 05 - 28001 - MADRID  
Av. Diagonal 497, 5a planta - Tel 93 439 24 18 Fax 93 419 25 34 - 08029 - BARCELONA

### Anexo - Tráfico Nacional

**Título:** FOODRETAIL.ES  
**URL Primaria:** https://www.foodretail.es  
**Editor:** Infocap Communication & Publishing S.L.  
**Domicilio:** C/ Albasanz 35. - 3º  
**Ciudad:** 28037 MADRID  
**Teléfono:**  
**Fax:**  
**E-mail:**  
**Clasificación:** Noticias e Información  
**Sub-Clasificación:** Noticias de interés especial



#### 1. Cifras totales y promedios (Nacional)

MES - AÑO	NAVEGADORES UNICOS	VISITAS	PAGINAS
Marzo - 2024	176.100	214.399	255.525
<b>PROMEDIO DIARIO</b>	<b>6.421</b>	<b>6.916</b>	<b>8.243</b>
<b>PROMEDIO LUNES-VIERNES</b>	4.969	5.552	7.038
<b>PROMEDIO SABADO-DOMINGO</b>	9.470	9.781	10.773
<b>PAGINAS / VISITAS</b>	1,19		
<b>DURACION MEDIA VISITAS</b>	0:01:47		
<b>TIEMPO INTERACCIÓN MEDIO</b>	0:00:49		

#### 2. Secciones (Nacional)

	PAGINAS	%
<b>HOME</b>	8.631	3.38 %
<b>RESTO</b>	246.894	96.62 %

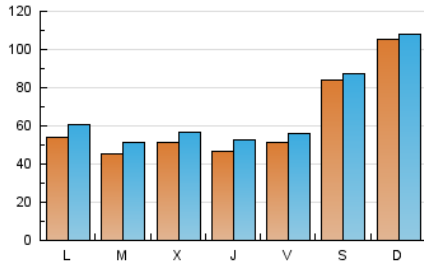
#### 3. Por día del mes (Nacional)

Día	N. únicos	Visitas	Páginas	Día	N. únicos	Visitas	Páginas	Día	N. únicos	Visitas	Páginas
1	3.888	4.385	5.729	11	4.872	5.602	7.028	21	4.384	5.006	6.214
2	2.349	2.563	3.992	12	5.329	6.187	8.008	22	4.025	4.539	6.036
3	2.150	2.343	2.945	13	4.542	5.162	6.670	23	2.440	2.600	3.009
4	3.972	4.576	6.983	14	5.376	5.996	7.577	24	1.951	2.109	2.554
5	3.994	4.593	6.677	15	11.112	11.777	13.409	25	3.854	4.459	5.820
6	4.663	5.267	6.854	16	31.222	32.142	34.222	26	4.368	4.929	6.500
7	5.137	5.853	7.480	17	43.167	43.839	45.875	27	7.001	7.454	8.937
8	4.234	4.848	6.655	18	8.876	9.695	11.264	28	3.842	4.110	4.789
9	4.028	4.299	5.498	19	4.379	4.927	6.312	29	2.254	2.405	2.817
10	3.575	3.821	4.803	20	4.257	4.816	6.041	30	2.064	2.214	2.596
								31	1.750	1.883	2.231

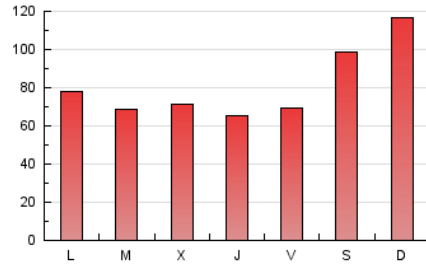
#### 4. Gráficas (Nacional)

##### 4.1 Por día de la semana (promedio)

N. únicos / Visitas (x 100)

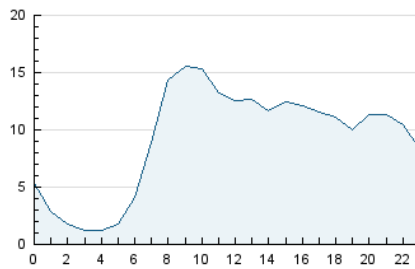


Páginas (x 100)

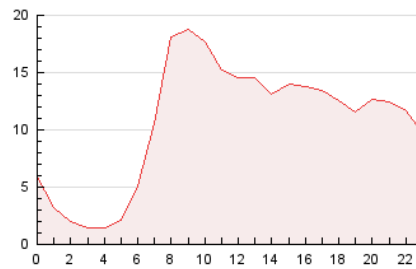


##### 4.2 Por franja horaria (promedio)

Visitas\_ (x 1000)

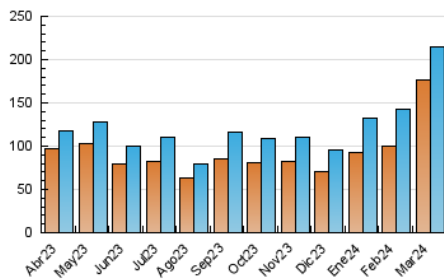


Páginas (x 1000)

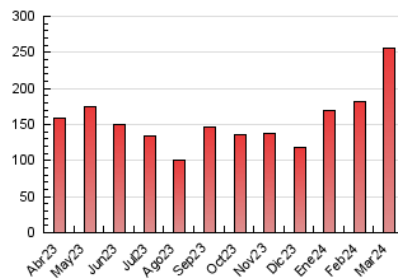


##### 4.3 Por meses

N. únicos / Visitas (x 1000)



Páginas (x 1000)



## 5. Observaciones

Este Medio Electrónico de Comunicación ha sido medido por la herramienta Google Analytics de Google (GA4)

## 6. Definiciones básicas (Para más información ver Normas Técnicas para el Control de los Medios Electrónicos de Comunicación)

### Página Vista:

Conjunto de ficheros enviado a un usuario como resultado de una petición del mismo recibida por el servidor. Cuando la página está formada por varios marcos (frames), el conjunto de los mismos tendrá, a efectos de cómputo, la consideración de una página unitaria.

### Visita:

Una secuencia ininterrumpida de páginas servidas a un usuario válido. Si dicho usuario no realiza peticiones de páginas en un periodo de tiempo (30 min) la siguiente petición constituirá el inicio de una nueva visita.

### Navegador Único:

Total de combinaciones únicas de una dirección IP y un identificador adicional. Los medios pueden utilizar cookies o el Identificador de Alta de registro.

### Duración Página Vista:

Tiempo acumulado en segundos de todas las páginas vistas (en visitas de dos o más páginas vistas), dividido por el número total de páginas vistas.

### Duración Visita:

Tiempo en segundos de todas las visitas de dos o más páginas vistas, dividido por el número total de visitas de dos o más páginas vistas.

### Tráfico nacional:

Audiencia/difusión correspondiente a España medida en base a los datos de las direcciones IP registradas por el sistema de medición.

## 7. Opinión

De OJDinteractiva, la división de INFORMACIÓN Y CONTROL DE PUBLICACIONES S.A.:

Hemos examinado la información facilitada por el editor del medio electrónico para el periodo que comprende la presente certificación.

Nuestro examen se ha realizado de acuerdo con las normas y procedimientos establecidos en las Normas Técnicas para el Control de los Medios Electrónicos de Comunicación.

En nuestra opinión, la presente acta presenta razonablemente la difusión/audiencia registrada por este medio electrónico.

### ADVERTENCIA:

El trabajo de OJDinteractiva, la división de INFORMACIÓN Y CONTROL DE PUBLICACIONES S.A (INTROL) se limita a la realización de pruebas para la revisión de los datos de recuento suministrados por el editor con la finalidad de expresar una opinión sobre la razonabilidad de dichos datos de acuerdo con las Normas Técnicas para el control de los MEC.

Por tanto, INTROL no acepta responsabilidad alguna por las inexactitudes o errores que puedan existir en los datos de recuento. Tampoco acepta ninguna responsabilidad por la falsedad en los datos de recuento recibidos del editor, ni por otros datos de medición que no están incluidos en el análisis.

Abril - 2024

OJDinteractiva