



INFORMACION Y CONTROL DE PUBLICACIONES, S.A.

Velázquez, 46, 1ª Drcha - Tel. 91 435 00 32 Fax 91 435 96 05 - 28001 - MADRID
Av. Diagonal 497, 5a planta - Tel 93 439 24 18 Fax 93 419 25 34 - 08029 - BARCELONA

Título: ELMONCASTELLER.CAT
URL Primaria: https://www.elmoncasteller.cat
Editor: Catmèdia Global, S.L.
Domicilio: Carrer Caballero, 65
Ciudad: 08014 BARCELONA
Teléfono: 93 185 61 30
Fax: 93 185 61 31
E-mail:
Clasificación: Noticias e Información
Sub-Clasificación: Noticias globales y actualidad

1. Cifras totales y promedios (Nacional e Internacional)

MES - AÑO	NAVEGADORES UNICOS	VISITAS	PAGINAS
Mayo - 2024	9.772	16.476	30.935
PROMEDIO DIARIO	483	531	998
PROMEDIO LUNES-VIERNES	586	643	1.180
PROMEDIO SABADO-DOMINGO	186	211	474
PAGINAS / VISITAS	1,88		
DURACION MEDIA VISITAS	0:02:08		
TIEMPO INTERACCIÓN MEDIO	0:01:33		

2. Secciones (Nacional e Internacional)

	PAGINAS	%
HOME	2.271	7.34 %
RESTO	28.664	92.66 %

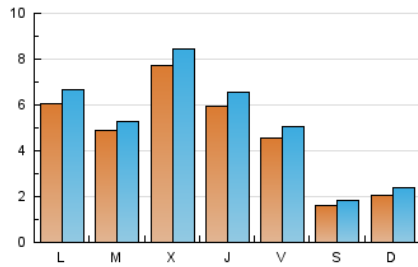
3. Por día del mes (Nacional e Internacional)

Día	N. únicos	Visitas	Páginas	Día	N. únicos	Visitas	Páginas	Día	N. únicos	Visitas	Páginas
1	80	86	273	11	181	203	502	21	616	663	1.293
2	141	170	497	12	377	418	805	22	1.300	1.427	2.198
3	214	223	404	13	706	804	1.588	23	901	970	2.042
4	83	92	213	14	563	626	1.300	24	319	354	891
5	88	108	235	15	995	1.077	1.569	25	219	245	523
6	181	195	488	16	293	330	677	26	181	207	593
7	483	519	1.123	17	238	268	536	27	551	622	1.217
8	1.200	1.316	2.043	18	170	192	405	28	287	302	610
9	576	635	1.383	19	185	224	518	29	293	318	709
10	457	506	1.166	20	978	1.035	1.404	30	1.052	1.167	1.839
								31	1.061	1.174	1.891

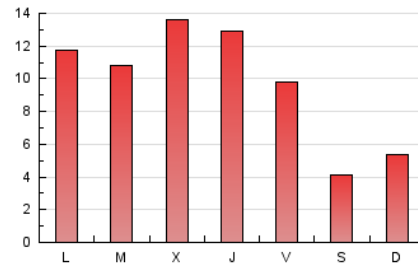
4. Gráficas (Nacional e Internacional)

4.1 Por día de la semana (promedio)

N. únicos / Visitas (x 100)

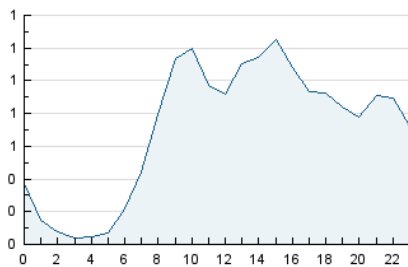


Páginas (x 100)

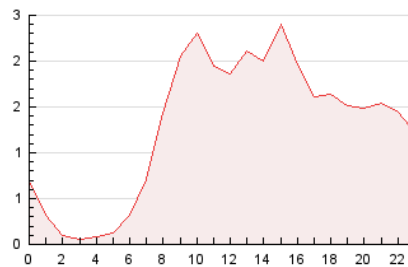


4.2 Por franja horaria (promedio)

Visitas_ (x 1000)

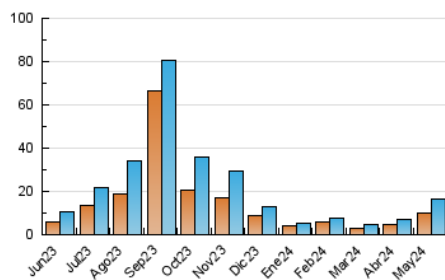


Páginas (x 1000)

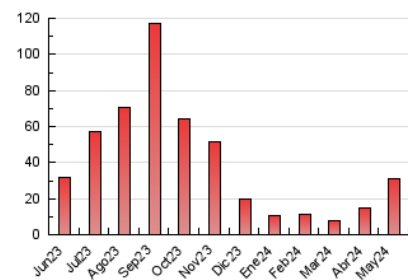


4.3 Por meses

N. únicos / Visitas (x 1000)



Páginas (x 1000)





INFORMACION Y CONTROL DE PUBLICACIONES, S.A.

Velázquez, 46, 1ª Drcha - Tel. 91 435 00 32 Fax 91 435 96 05 - 28001 - MADRID
Av. Diagonal 497, 5a planta - Tel 93 439 24 18 Fax 93 419 25 34 - 08029 - BARCELONA

Anexo - Tráfico Nacional

Título: ELMONCASTELLER.CAT
URL Primaria: https://www.elmoncasteller.cat
Editor: Catmèdia Global, S.L.
Domicilio: Carrer Caballero, 65
Ciudad: 08014 BARCELONA
Teléfono: 93 185 61 30
Fax: 93 185 61 31
E-mail:
Clasificación: Noticias e Información
Sub-Clasificación: Noticias globales y actualidad

1. Cifras totales y promedios (Nacional)

MES - AÑO	NAVEGADORES UNICOS	VISITAS	PAGINAS
Mayo - 2024	9.523	16.089	30.216
PROMEDIO DIARIO	472	519	975
PROMEDIO LUNES-VIERNES	574	629	1.156
PROMEDIO SABADO-DOMINGO	179	202	452
PAGINAS / VISITAS	1,88		
DURACION MEDIA VISITAS	0:02:09		
TIEMPO INTERACCIÓN MEDIO	0:01:34		

2. Secciones (Nacional)

	PAGINAS	%
HOME	2.212	7.32 %
RESTO	28.004	92.68 %

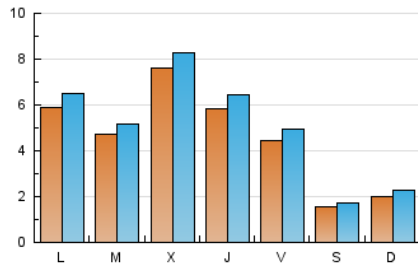
3. Por día del mes (Nacional)

Día	N. únicos	Visitas	Páginas	Día	N. únicos	Visitas	Páginas	Día	N. únicos	Visitas	Páginas
1	77	83	272	11	173	195	490	21	595	642	1.255
2	135	164	488	12	369	405	740	22	1.279	1.403	2.161
3	208	217	395	13	691	788	1.556	23	890	956	2.024
4	74	79	190	14	550	611	1.268	24	312	347	876
5	82	102	226	15	973	1.050	1.529	25	215	241	518
6	174	187	468	16	289	326	671	26	176	200	573
7	474	510	1.114	17	228	258	526	27	537	607	1.170
8	1.180	1.295	2.011	18	163	185	382	28	280	295	592
9	564	619	1.357	19	177	208	498	29	285	310	699
10	447	495	1.145	20	959	1.012	1.367	30	1.033	1.147	1.807
								31	1.039	1.152	1.848

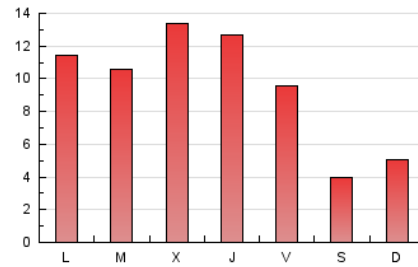
4. Gráficas (Nacional)

4.1 Por día de la semana (promedio)

N. únicos / Visitas (x 100)

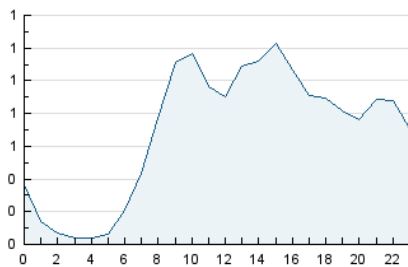


Páginas (x 100)

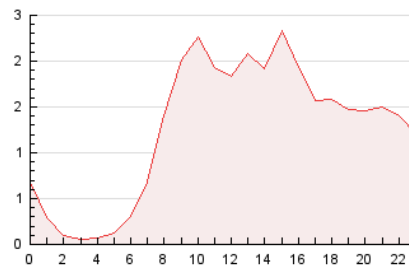


4.2 Por franja horaria (promedio)

Visitas_ (x 1000)

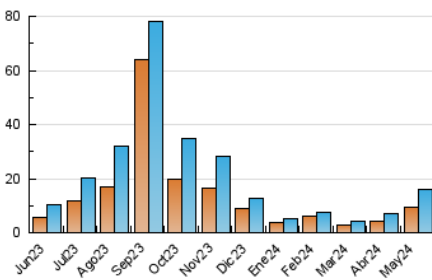


Páginas (x 1000)

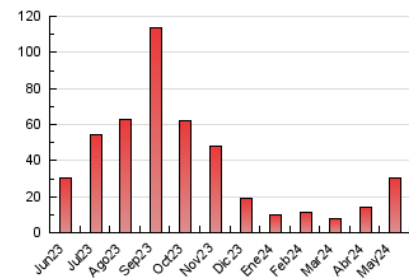


4.3 Por meses

N. únicos / Visitas (x 1000)



Páginas (x 1000)



5. Observaciones

Este Medio Electrónico de Comunicación ha sido medido por la herramienta Google Analytics de Google (GA4)

6. Definiciones básicas (Para más información ver Normas Técnicas para el Control de los Medios Electrónicos de Comunicación)

Página Vista:

Conjunto de ficheros enviado a un usuario como resultado de una petición del mismo recibida por el servidor. Cuando la página está formada por varios marcos (frames), el conjunto de los mismos tendrá, a efectos de cómputo, la consideración de una página unitaria.

Visita:

Una secuencia ininterrumpida de páginas servidas a un usuario válido. Si dicho usuario no realiza peticiones de páginas en un periodo de tiempo (30 min) la siguiente petición constituirá el inicio de una nueva visita.

Navegador Único:

Total de combinaciones únicas de una dirección IP y un identificador adicional. Los medios pueden utilizar cookies o el Identificador de Alta de registro.

Duración Página Vista:

Tiempo acumulado en segundos de todas las páginas vistas (en visitas de dos o más páginas vistas), dividido por el número total de páginas vistas.

Duración Visita:

Tiempo en segundos de todas las visitas de dos o más páginas vistas, dividido por el número total de visitas de dos o más páginas vistas.

Tráfico nacional:

Audiencia/difusión correspondiente a España medida en base a los datos de las direcciones IP registradas por el sistema de medición.

7. Opinión

De OJDinteractiva, la división de INFORMACIÓN Y CONTROL DE PUBLICACIONES S.A.:

Hemos examinado la información facilitada por el editor del medio electrónico para el periodo que comprende la presente certificación.

Nuestro examen se ha realizado de acuerdo con las normas y procedimientos establecidos en las Normas Técnicas para el Control de los Medios Electrónicos de Comunicación.

En nuestra opinión, la presente acta presenta razonablemente la difusión/audiencia registrada por este medio electrónico.

ADVERTENCIA:

El trabajo de OJDinteractiva, la división de INFORMACIÓN Y CONTROL DE PUBLICACIONES S.A (INTROL) se limita a la realización de pruebas para la revisión de los datos de recuento suministrados por el editor con la finalidad de expresar una opinión sobre la razonabilidad de dichos datos de acuerdo con las Normas Técnicas para el control de los MEC.

Por tanto, INTROL no acepta responsabilidad alguna por las inexactitudes o errores que puedan existir en los datos de recuento. Tampoco acepta ninguna responsabilidad por la falsedad en los datos de recuento recibidos del editor, ni por otros datos de medición que no están incluidos en el análisis.

Junio - 2024

OJDinteractiva