



## INFORMACION Y CONTROL DE PUBLICACIONES, S.A.

Velázquez, 46, 1ª Drcha - Tel. 91 435 00 32 Fax 91 435 96 05 - 28001 - MADRID  
Av. Diagonal 497, 5a planta - Tel 93 439 24 18 Fax 93 419 25 34 - 08029 - BARCELONA

**Título:** DIARIDETERRASSA.COM  
**URL Primaria:** http://www.diarideterrassa.com  
**Editor:** Edicions Diari de Terrassa, S.L.  
**Domicilio:** Puig Novell 14, bajos  
**Ciudad:** 08221 TERRASSA  
**Teléfono:**  
**Fax:**  
**E-mail:**  
**Clasificación:** Noticias e Información  
**Sub-Clasificación:** Noticias globales y actualidad

# Diari de Terrassa

### 1. Cifras totales y promedios (Nacional e Internacional)

MES - AÑO	NAVEGADORES UNICOS	VISITAS	PAGINAS
Marzo - 2024	183.376	493.323	881.946
<b>PROMEDIO DIARIO</b>	<b>12.025</b>	<b>15.914</b>	<b>28.450</b>
<b>PROMEDIO LUNES-VIERNES</b>	12.155	16.203	29.640
<b>PROMEDIO SABADO-DOMINGO</b>	11.752	15.307	25.950
<b>PAGINAS / VISITAS</b>	1,79		
<b>DURACION MEDIA VISITAS</b>	0:02:25		
<b>TIEMPO INTERACCIÓN MEDIO</b>	0:03:00		

### 2. Secciones (Nacional e Internacional)

	PAGINAS	%
<b>HOME</b>	156.520	17.75 %
<b>RESTO</b>	725.426	82.25 %

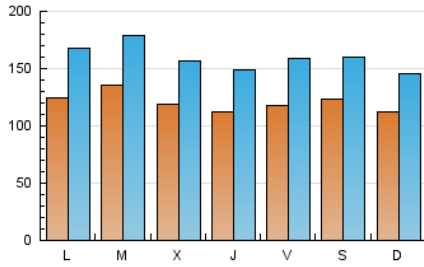
### 3. Por día del mes (Nacional e Internacional)

Día	N. únicos	Visitas	Páginas	Día	N. únicos	Visitas	Páginas	Día	N. únicos	Visitas	Páginas
1	11.333	15.189	26.265	11	13.102	17.573	31.438	21	10.271	13.641	27.519
2	18.428	22.735	35.643	12	16.023	20.837	34.706	22	12.429	17.057	30.458
3	15.536	19.921	32.433	13	13.504	17.235	29.307	23	11.000	14.031	25.086
4	10.208	13.859	25.757	14	11.112	14.409	27.320	24	9.411	12.470	21.438
5	9.777	13.135	25.871	15	11.890	16.412	29.735	25	12.299	16.947	32.908
6	10.642	14.142	26.983	16	8.926	12.196	23.333	26	17.716	23.453	40.808
7	11.574	15.568	28.587	17	11.381	15.411	25.764	27	13.795	18.095	31.155
8	14.223	19.075	33.845	18	14.341	18.516	34.325	28	11.880	15.956	30.346
9	14.404	19.223	33.133	19	10.543	14.017	27.310	29	8.868	11.938	22.640
10	10.176	13.067	23.424	20	9.725	13.200	25.159	30	8.651	11.877	20.060
								31	9.604	12.138	19.190

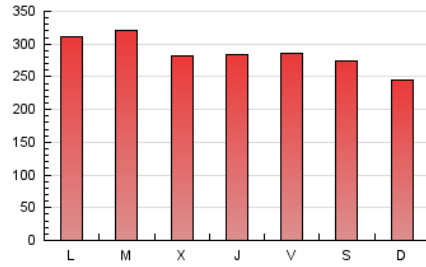
### 4. Gráficas (Nacional e Internacional)

#### 4.1 Por día de la semana (promedio)

N. únicos / Visitas (x 100)

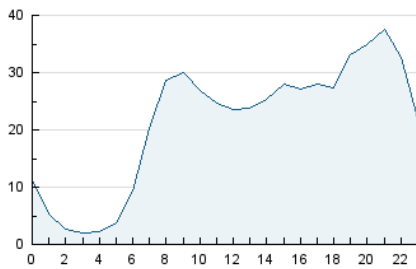


Páginas (x 100)

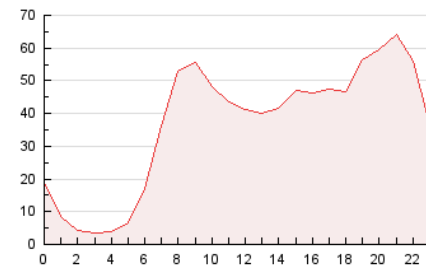


#### 4.2 Por franja horaria (promedio)

Visitas\_ (x 1000)

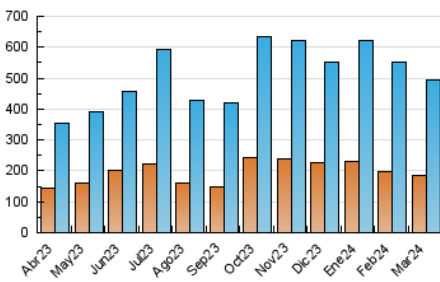


Páginas (x 1000)

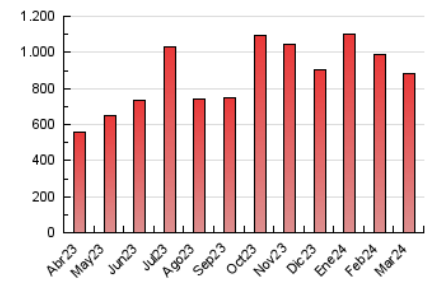


#### 4.3 Por meses

N. únicos / Visitas (x 1000)



Páginas (x 1000)





## INFORMACION Y CONTROL DE PUBLICACIONES, S.A.

Velázquez, 46, 1ª Drcha - Tel. 91 435 00 32 Fax 91 435 96 05 - 28001 - MADRID  
Av. Diagonal 497, 5a planta - Tel 93 439 24 18 Fax 93 419 25 34 - 08029 - BARCELONA

### Anexo - Tráfico Nacional

**Título:** DIARIDETERRASSA.COM  
**URL Primaria:** http://www.diarideterrassa.com  
**Editor:** Edicions Diari de Terrassa, S.L.  
**Domicilio:** Puig Novell 14, bajos  
**Ciudad:** 08221 TERRASSA  
**Teléfono:**  
**Fax:**  
**E-mail:**  
**Clasificación:** Noticias e Información  
**Sub-Clasificación:** Noticias globales y actualidad

**Diari de Terrassa**

#### 1. Cifras totales y promedios (Nacional)

MES - AÑO	NAVEGADORES UNICOS	VISITAS	PAGINAS
Marzo - 2024	177.291	483.532	866.238
<b>PROMEDIO DIARIO</b>	<b>11.751</b>	<b>15.598</b>	<b>27.943</b>
<b>PROMEDIO LUNES-VIERNES</b>	11.866	15.879	29.105
<b>PROMEDIO SABADO-DOMINGO</b>	11.508	15.008	25.503
<b>PAGINAS / VISITAS</b>	1,79		
<b>DURACION MEDIA VISITAS</b>	0:02:26		
<b>TIEMPO INTERACCIÓN MEDIO</b>	0:03:04		

#### 2. Secciones (Nacional)

	PAGINAS	%
<b>HOME</b>	153.352	17.70 %
<b>RESTO</b>	712.886	82.30 %

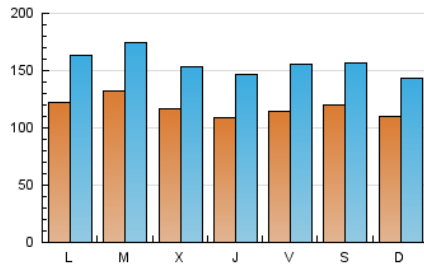
#### 3. Por día del mes (Nacional)

Día	N. únicos	Visitas	Páginas	Día	N. únicos	Visitas	Páginas	Día	N. únicos	Visitas	Páginas
1	11.051	14.779	25.752	11	12.779	17.125	30.854	21	10.008	13.443	27.027
2	18.173	22.452	35.223	12	15.709	20.451	34.190	22	12.222	16.773	29.994
3	15.271	19.644	32.013	13	13.179	16.933	28.677	23	10.790	13.758	24.682
4	9.952	13.594	25.327	14	10.812	14.125	26.888	24	9.183	12.213	21.063
5	9.532	12.881	25.431	15	11.590	16.077	29.291	25	12.007	16.642	32.363
6	10.410	13.836	26.489	16	8.731	11.948	22.936	26	17.318	22.934	39.964
7	11.331	15.328	28.082	17	11.140	15.089	25.245	27	13.454	17.723	30.417
8	13.972	18.850	33.395	18	14.013	18.186	33.781	28	11.491	15.569	29.575
9	14.204	18.884	32.658	19	10.290	13.731	26.870	29	8.615	11.570	22.137
10	9.872	12.756	22.884	20	9.459	12.901	24.702	30	8.355	11.467	19.564
								31	9.361	11.870	18.764

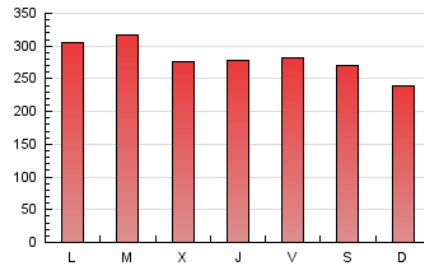
#### 4. Gráficas (Nacional)

##### 4.1 Por día de la semana (promedio)

N. únicos / Visitas (x 100)

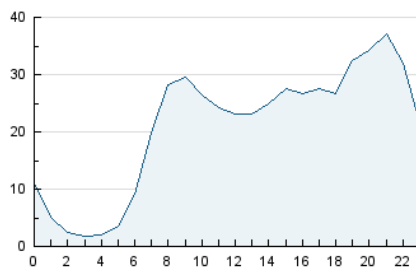


Páginas (x 100)

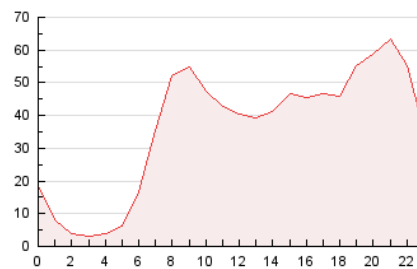


##### 4.2 Por franja horaria (promedio)

Visitas\_ (x 1000)

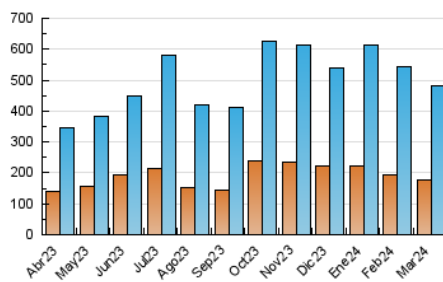


Páginas (x 1000)

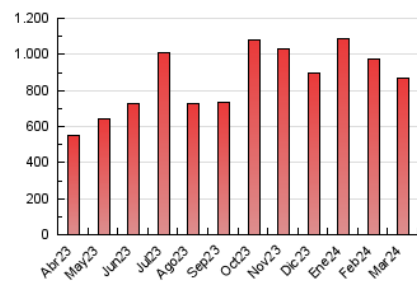


##### 4.3 Por meses

N. únicos / Visitas (x 1000)



Páginas (x 1000)



## 5. Observaciones

Este Medio Electrónico de Comunicación ha sido medido por la herramienta Google Analytics de Google (GA4)

## 6. Definiciones básicas (Para más información ver Normas Técnicas para el Control de los Medios Electrónicos de Comunicación)

### Página Vista:

Conjunto de ficheros enviado a un usuario como resultado de una petición del mismo recibida por el servidor. Cuando la página está formada por varios marcos (frames), el conjunto de los mismos tendrá, a efectos de cómputo, la consideración de una página unitaria.

### Visita:

Una secuencia ininterrumpida de páginas servidas a un usuario válido. Si dicho usuario no realiza peticiones de páginas en un periodo de tiempo (30 min) la siguiente petición constituirá el inicio de una nueva visita.

### Navegador Único:

Total de combinaciones únicas de una dirección IP y un identificador adicional. Los medios pueden utilizar cookies o el Identificador de Alta de registro.

### Duración Página Vista:

Tiempo acumulado en segundos de todas las páginas vistas (en visitas de dos o más páginas vistas), dividido por el número total de páginas vistas.

### Duración Visita:

Tiempo en segundos de todas las visitas de dos o más páginas vistas, dividido por el número total de visitas de dos o más páginas vistas.

### Tráfico nacional:

Audiencia/difusión correspondiente a España medida en base a los datos de las direcciones IP registradas por el sistema de medición.

## 7. Opinión

De OJDinteractiva, la división de INFORMACIÓN Y CONTROL DE PUBLICACIONES S.A.:

Hemos examinado la información facilitada por el editor del medio electrónico para el periodo que comprende la presente certificación.

Nuestro examen se ha realizado de acuerdo con las normas y procedimientos establecidos en las Normas Técnicas para el Control de los Medios Electrónicos de Comunicación.

En nuestra opinión, la presente acta presenta razonablemente la difusión/audiencia registrada por este medio electrónico.

### ADVERTENCIA:

El trabajo de OJDinteractiva, la división de INFORMACIÓN Y CONTROL DE PUBLICACIONES S.A (INTROL) se limita a la realización de pruebas para la revisión de los datos de recuento suministrados por el editor con la finalidad de expresar una opinión sobre la razonabilidad de dichos datos de acuerdo con las Normas Técnicas para el control de los MEC.

Por tanto, INTROL no acepta responsabilidad alguna por las inexactitudes o errores que puedan existir en los datos de recuento. Tampoco acepta ninguna responsabilidad por la falsedad en los datos de recuento recibidos del editor, ni por otros datos de medición que no están incluidos en el análisis.

Abril - 2024

OJDinteractiva