



## INFORMACION Y CONTROL DE PUBLICACIONES, S.A.

Velázquez, 46, 1ª Drcha - Tel. 91 435 00 32 Fax 91 435 96 05 - 28001 - MADRID  
Av. Diagonal 497, 5a planta - Tel 93 439 24 18 Fax 93 419 25 34 - 08029 - BARCELONA

**Título:** DIARIDETERRASSA.COM  
**URL Primaria:** http://www.diarideterrassa.com  
**Editor:** Edicions Diari de Terrassa, S.L.  
**Domicilio:** Puig Novell 14, bajos  
**Ciudad:** 08221 TERRASSA  
**Teléfono:**  
**Fax:**  
**E-mail:**  
**Clasificación:** Noticias e Información  
**Sub-Clasificación:** Noticias globales y actualidad

# Diari de Terrassa

### 1. Cifras totales y promedios (Nacional e Internacional)

MES - AÑO	NAVEGADORES UNICOS	VISITAS	PAGINAS
Septiembre - 2023	149.893	419.628	746.359
<b>PROMEDIO DIARIO</b>	<b>11.094</b>	<b>13.988</b>	<b>24.879</b>
<b>PROMEDIO LUNES-VIERNES</b>	11.565	14.657	26.301
<b>PROMEDIO SABADO-DOMINGO</b>	9.993	12.426	21.559
<b>PAGINAS / VISITAS</b>	1,78		
<b>DURACION MEDIA VISITAS</b>	0:02:44		
<b>TIEMPO INTERACCIÓN MEDIO</b>	0:03:14		

### 2. Secciones (Nacional e Internacional)

	PAGINAS	%
<b>HOME</b>	142.511	19.09 %
<b>RESTO</b>	603.848	80.91 %

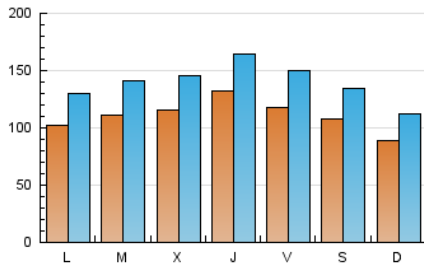
### 3. Por día del mes (Nacional e Internacional)

Día	N. únicos	Visitas	Páginas	Día	N. únicos	Visitas	Páginas	Día	N. únicos	Visitas	Páginas
1	11.899	14.747	27.576	11	8.521	10.485	17.970	21	14.183	17.590	30.621
2	10.694	13.417	23.745	12	8.330	10.822	19.575	22	12.288	15.386	27.495
3	8.289	10.445	18.040	13	11.563	14.848	28.408	23	10.767	13.021	22.626
4	8.477	10.544	19.891	14	11.946	15.250	28.436	24	11.764	14.582	25.575
5	10.118	12.762	23.530	15	11.511	15.794	30.188	25	15.602	20.413	34.244
6	11.114	14.098	24.587	16	10.709	13.700	23.949	26	14.958	19.250	33.240
7	10.690	13.270	24.532	17	8.211	10.411	17.786	27	13.283	16.666	29.402
8	10.644	13.736	24.421	18	8.096	10.720	20.329	28	16.149	19.592	32.860
9	8.861	10.983	19.695	19	11.071	13.781	24.987	29	12.314	15.278	26.264
10	7.510	9.356	16.300	20	10.117	12.758	23.770	30	13.133	15.923	26.317

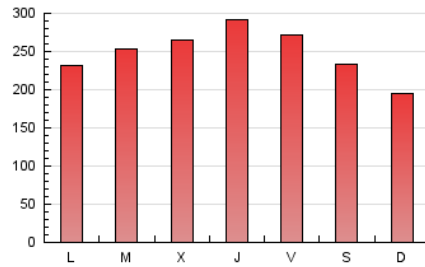
### 4. Gráficas (Nacional e Internacional)

#### 4.1 Por día de la semana (promedio)

N. únicos / Visitas (x 100)



Páginas (x 100)



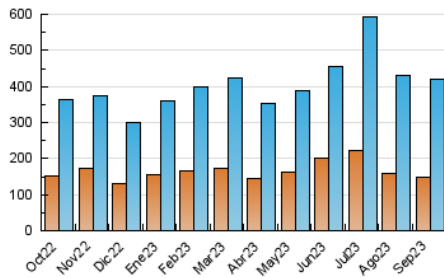
#### 4.2 Por franja horaria (promedio)

Visitas\_ (x 1000)

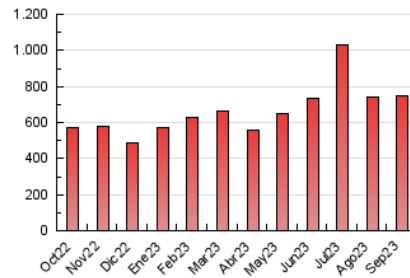
Páginas (x 1000)

#### 4.3 Por meses

N. únicos / Visitas (x 1000)



Páginas (x 1000)





## INFORMACION Y CONTROL DE PUBLICACIONES, S.A.

Velázquez, 46, 1ª Drcha - Tel. 91 435 00 32 Fax 91 435 96 05 - 28001 - MADRID  
Av. Diagonal 497, 5a planta - Tel 93 439 24 18 Fax 93 419 25 34 - 08029 - BARCELONA

### Anexo - Tráfico Nacional

**Título:** DIARIDETERRASSA.COM  
**URL Primaria:** http://www.diarideterrassa.com  
**Editor:** Edicions Diari de Terrassa, S.L.  
**Domicilio:** Puig Novell 14, bajos  
**Ciudad:** 08221 TERRASSA  
**Teléfono:**  
**Fax:**  
**E-mail:**  
**Clasificación:** Noticias e Información  
**Sub-Clasificación:** Noticias globales y actualidad

**Diari de Terrassa**

#### 1. Cifras totales y promedios (Nacional)

MES - AÑO	NAVEGADORES UNICOS	VISITAS	PAGINAS
Septiembre - 2023	145.779	412.538	735.772
<b>PROMEDIO DIARIO</b>	<b>10.905</b>	<b>13.751</b>	<b>24.526</b>
<b>PROMEDIO LUNES-VIERNES</b>	<b>11.381</b>	<b>14.415</b>	<b>25.942</b>
<b>PROMEDIO SABADO-DOMINGO</b>	<b>9.795</b>	<b>12.202</b>	<b>21.222</b>
<b>PAGINAS / VISITAS</b>	<b>1,78</b>		
<b>DURACION MEDIA VISITAS</b>	<b>0:02:44</b>		
<b>TIEMPO INTERACCIÓN MEDIO</b>	<b>0:03:17</b>		

#### 2. Secciones (Nacional)

	PAGINAS	%
<b>HOME</b>	140.435	19.09 %
<b>RESTO</b>	595.337	80.91 %

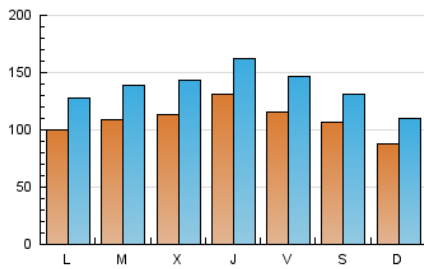
#### 3. Por día del mes (Nacional)

Día	N. únicos	Visitas	Páginas	Día	N. únicos	Visitas	Páginas	Día	N. únicos	Visitas	Páginas
<b>1</b>	11.629	14.324	27.035	<b>11</b>	8.358	10.296	17.679	<b>21</b>	13.966	17.450	30.256
<b>2</b>	10.435	13.042	23.236	<b>12</b>	8.168	10.612	19.293	<b>22</b>	12.094	15.115	27.152
<b>3</b>	8.094	10.249	17.755	<b>13</b>	11.431	14.585	27.984	<b>23</b>	10.581	12.794	22.295
<b>4</b>	8.262	10.340	19.565	<b>14</b>	11.808	15.032	28.090	<b>24</b>	11.498	14.364	25.235
<b>5</b>	9.885	12.477	23.143	<b>15</b>	11.455	15.558	29.861	<b>25</b>	15.397	20.155	33.891
<b>6</b>	10.899	13.821	24.239	<b>16</b>	10.530	13.514	23.666	<b>26</b>	14.743	18.941	32.855
<b>7</b>	10.490	13.058	24.208	<b>17</b>	8.071	10.236	17.548	<b>27</b>	13.094	16.494	29.014
<b>8</b>	10.424	13.469	24.034	<b>18</b>	7.952	10.497	20.040	<b>28</b>	15.960	19.350	32.500
<b>9</b>	8.709	10.783	19.348	<b>19</b>	10.907	13.600	24.691	<b>29</b>	12.141	15.039	25.929
<b>10</b>	7.354	9.161	16.035	<b>20</b>	9.940	12.510	23.313	<b>30</b>	12.879	15.672	25.882

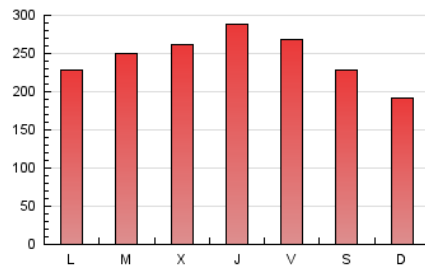
#### 4. Gráficas (Nacional)

##### 4.1 Por día de la semana (promedio)

N. únicos / Visitas (x 100)



Páginas (x 100)



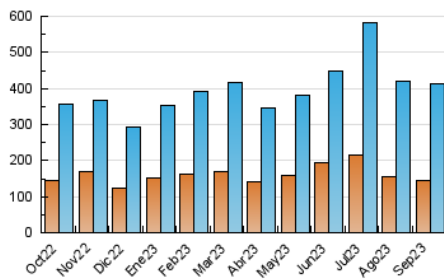
##### 4.2 Por franja horaria (promedio)

Visitas\_ (x 1000)

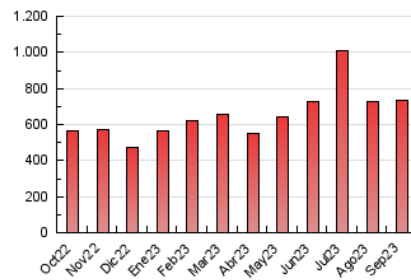
Páginas (x 1000)

##### 4.3 Por meses

N. únicos / Visitas (x 1000)



Páginas (x 1000)



## 5. Observaciones

Este Medio Electrónico de Comunicación ha sido medido por la herramienta Google Analytics de Google (GA4)

## 6. Definiciones básicas (Para más información ver Normas Técnicas para el Control de los Medios Electrónicos de Comunicación)

### Página Vista:

Conjunto de ficheros enviado a un usuario como resultado de una petición del mismo recibida por el servidor. Cuando la página está formada por varios marcos (frames), el conjunto de los mismos tendrá, a efectos de cómputo, la consideración de una página unitaria.

### Visita:

Una secuencia ininterrumpida de páginas servidas a un usuario válido. Si dicho usuario no realiza peticiones de páginas en un periodo de tiempo (30 min) la siguiente petición constituirá el inicio de una nueva visita.

### Navegador Único:

Total de combinaciones únicas de una dirección IP y un identificador adicional. Los medios pueden utilizar cookies o el Identificador de Alta de registro.

### Duración Página Vista:

Tiempo acumulado en segundos de todas las páginas vistas (en visitas de dos o más páginas vistas), dividido por el número total de páginas vistas.

### Duración Visita:

Tiempo en segundos de todas las visitas de dos o más páginas vistas, dividido por el número total de visitas de dos o más páginas vistas.

### Tráfico nacional:

Audiencia/difusión correspondiente a España medida en base a los datos de las direcciones IP registradas por el sistema de medición.

## 7. Opinión

De OJDinteractiva, la división de INFORMACIÓN Y CONTROL DE PUBLICACIONES S.A.:

Hemos examinado la información facilitada por el editor del medio electrónico para el periodo que comprende la presente certificación.

Nuestro examen se ha realizado de acuerdo con las normas y procedimientos establecidos en las Normas Técnicas para el Control de los Medios Electrónicos de Comunicación.

En nuestra opinión, la presente acta presenta razonablemente la difusión/audiencia registrada por este medio electrónico.

### ADVERTENCIA:

El trabajo de OJDinteractiva, la división de INFORMACIÓN Y CONTROL DE PUBLICACIONES S.A (INTROL) se limita a la realización de pruebas para la revisión de los datos de recuento suministrados por el editor con la finalidad de expresar una opinión sobre la razonabilidad de dichos datos de acuerdo con las Normas Técnicas para el control de los MEC.

Por tanto, INTROL no acepta responsabilidad alguna por las inexactitudes o errores que puedan existir en los datos de recuento. Tampoco acepta ninguna responsabilidad por la falsedad en los datos de recuento recibidos del editor, ni por otros datos de medición que no están incluidos en el análisis.

Octubre - 2023

OJDinteractiva