



INFORMACION Y CONTROL DE PUBLICACIONES, S.A.

Velázquez, 46, 1ª Drcha - Tel. 91 435 00 32 Fax 91 435 96 05 - 28001 - MADRID
Av. Diagonal 497, 5a planta - Tel 93 439 24 18 Fax 93 419 25 34 - 08029 - BARCELONA

Título: GRUP QUIMERAS
URL Primaria:
Editor: Quality Mera, S.L.U.
Domicilio: Calle Roma nº 9 -1ªA
Ciudad: 43005 TARRAGONA
Teléfono:
Fax:
E-mail:
Clasificación: --
Sub-Clasificación: --

1. Cifras totales y promedios (Nacional e Internacional)

MES - AÑO	NAVEGADORES UNICOS	VISITAS	PAGINAS
Agosto - 2024	5.312	7.488	10.826
PROMEDIO DIARIO	205	238	349
PROMEDIO LUNES-VIERNES	202	235	367
PROMEDIO SABADO-DOMINGO	213	245	307
PAGINAS / VISITAS	1,47		
DURACION MEDIA VISITAS	0:02:17		
TIEMPO INTERACCIÓN MEDIO	0:00:30		

2. Secciones (Nacional e Internacional)

	PAGINAS	%
HOME	0	0 %
RESTO	10.826	100.00 %

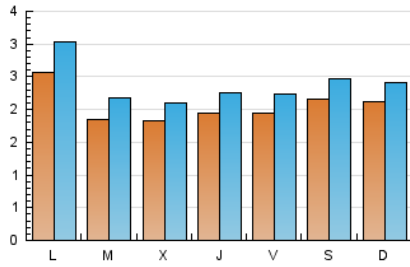
3. Por día del mes (Nacional e Internacional)

Día	N. únicos	Visitas	Páginas	Día	N. únicos	Visitas	Páginas	Día	N. únicos	Visitas	Páginas
1	140	161	214	11	166	201	255	21	208	250	366
2	169	195	337	12	194	216	295	22	272	351	517
3	89	111	137	13	157	185	328	23	301	349	533
4	86	103	120	14	172	199	327	24	254	285	418
5	159	189	357	15	223	247	361	25	225	254	305
6	149	173	264	16	140	159	294	26	342	433	684
7	110	124	201	17	470	527	620	27	276	319	548
8	108	121	229	18	366	408	489	28	239	266	379
9	127	141	213	19	328	373	506	29	228	251	357
10	99	122	171	20	159	189	338	30	235	272	419
								31	162	192	244

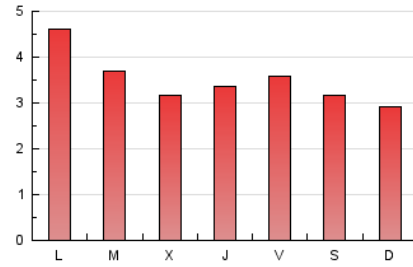
4. Gráficas (Nacional e Internacional)

4.1 Por día de la semana (promedio)

N. únicos / Visitas (x 100)

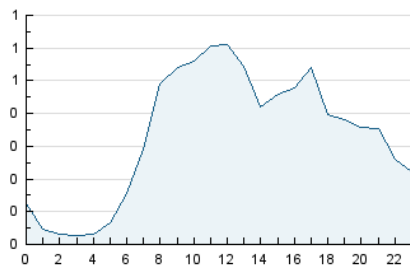


Páginas (x 100)

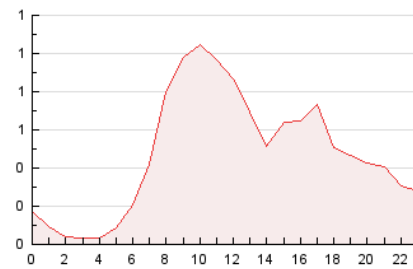


4.2 Por franja horaria (promedio)

Visitas_ (x 1000)

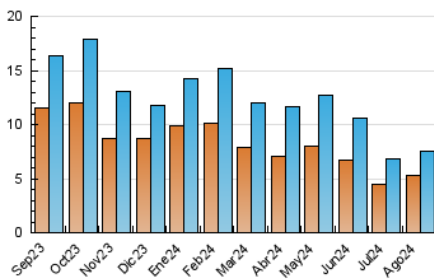


Páginas (x 1000)

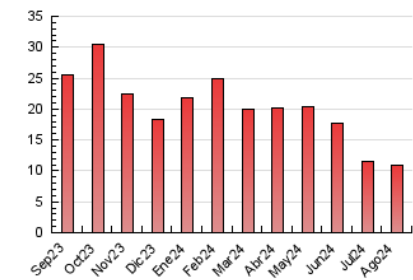


4.3 Por meses

N. únicos / Visitas (x 1000)



Páginas (x 1000)





INFORMACION Y CONTROL DE PUBLICACIONES, S.A.

Velázquez, 46, 1ª Drcha - Tel. 91 435 00 32 Fax 91 435 96 05 - 28001 - MADRID
 Av. Diagonal 497, 5a planta - Tel 93 439 24 18 Fax 93 419 25 34 - 08029 - BARCELONA

Anexo - Tráfico Nacional

Título: GRUP QUIMERAS
URL Primaria:
Editor: Quality Mera, S.L.U.
Domicilio: Calle Roma nº 9 -1ªA
Ciudad: 43005 TARRAGONA
Teléfono:
Fax:
E-mail:
Clasificación: --
Sub-Clasificación: --

1. Cifras totales y promedios (Nacional)

MES - AÑO	NAVEGADORES UNICOS	VISITAS	PAGINAS
Agosto - 2024	4.869	6.975	10.330
PROMEDIO DIARIO	190	223	333
PROMEDIO LUNES-VIERNES	188	220	351
PROMEDIO SABADO-DOMINGO	197	229	290
PAGINAS / VISITAS	1,50		
DURACION MEDIA VISITAS	0:02:24		
TIEMPO INTERACCIÓN MEDIO	0:00:32		

2. Secciones (Nacional)

	PAGINAS	%
HOME	0	0 %
RESTO	10.330	100.00 %

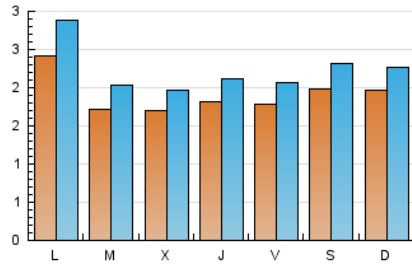
3. Por día del mes (Nacional)

Día	N. únicos	Visitas	Páginas	Día	N. únicos	Visitas	Páginas	Día	N. únicos	Visitas	Páginas
1	126	147	200	11	159	193	246	21	192	234	350
2	158	184	326	12	186	207	287	22	249	324	484
3	82	103	128	13	151	179	322	23	281	328	512
4	78	95	111	14	162	189	317	24	240	271	404
5	146	176	344	15	215	238	350	25	211	240	291
6	139	163	251	16	128	147	278	26	320	411	661
7	100	114	190	17	453	509	602	27	247	288	518
8	101	114	220	18	336	378	463	28	224	250	362
9	118	132	204	19	312	356	490	29	213	236	342
10	89	112	160	20	150	180	329	30	208	245	387
								31	128	158	201

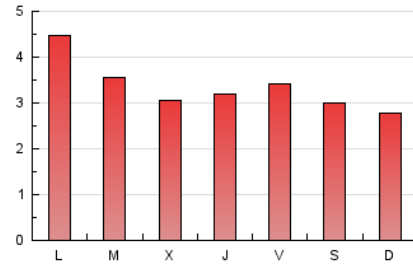
4. Gráficas (Nacional)

4.1 Por día de la semana (promedio)

N. únicos / Visitas (x 100)

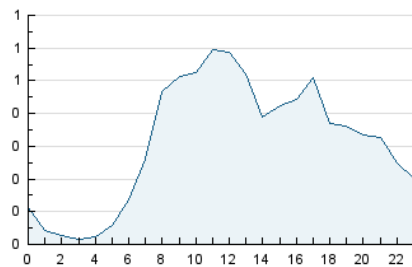


Páginas (x 100)

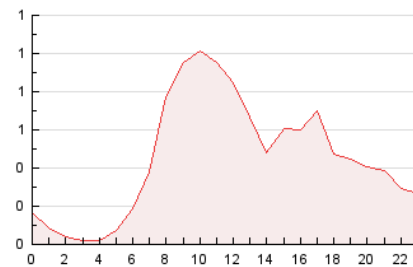


4.2 Por franja horaria (promedio)

Visitas_ (x 1000)

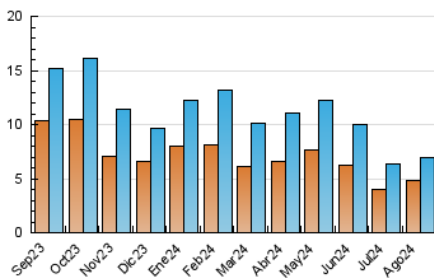


Páginas (x 1000)

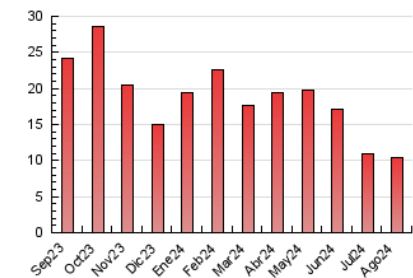


4.3 Por meses

N. únicos / Visitas (x 1000)



Páginas (x 1000)



5. Observaciones

Este Medio Electrónico de Comunicación ha sido medido por la herramienta Google Analytics de Google (GA4).

Nota: Debido a un fallo técnico en la herramienta de medición, no relacionado con OJD interactiva, los datos del 27/08/2024 pueden estar incompletos.

6. Definiciones básicas (Para más información ver Normas Técnicas para el Control de los Medios Electrónicos de Comunicación)

Página Vista:

Conjunto de ficheros enviado a un usuario como resultado de una petición del mismo recibida por el servidor. Cuando la página está formada por varios marcos (frames), el conjunto de los mismos tendrá, a efectos de cómputo, la consideración de una página unitaria.

Visita:

Una secuencia ininterrumpida de páginas servidas a un usuario válido. Si dicho usuario no realiza peticiones de páginas en un periodo de tiempo (30 min) la siguiente petición constituirá el inicio de una nueva visita.

Navegador Único:

Total de combinaciones únicas de una dirección IP y un identificador adicional. Los medios pueden utilizar cookies o el Identificador de Alta de registro.

Duración Página Vista:

Tiempo acumulado en segundos de todas las páginas vistas (en visitas de dos o más páginas vistas), dividido por el número total de páginas vistas.

Duración Visita:

Tiempo en segundos de todas las visitas de dos o más páginas vistas, dividido por el número total de visitas de dos o más páginas vistas.

Tráfico nacional:

Audiencia/difusión correspondiente a España medida en base a los datos de las direcciones IP registradas por el sistema de medición.

7. Opinión

De OJDinteractiva, la división de INFORMACIÓN Y CONTROL DE PUBLICACIONES S.A.:

Hemos examinado la información facilitada por el editor del medio electrónico para el periodo que comprende la presente certificación.

Nuestro examen se ha realizado de acuerdo con las normas y procedimientos establecidos en las Normas Técnicas para el Control de los Medios Electrónicos de Comunicación.

En nuestra opinión, la presente certificación presenta razonablemente la difusión/audiencia registrada por este canal.

ADVERTENCIA:

El trabajo de OJDinteractiva, la división de INFORMACIÓN Y CONTROL DE PUBLICACIONES S.A (INTROL) se limita a la realización de pruebas para la revisión de los datos de recuento suministrados por el editor con la finalidad de expresar una opinión sobre la razonabilidad de dichos datos de acuerdo con las Normas Técnicas para el control de los MEC.

Por tanto, INTROL no acepta responsabilidad alguna por las inexactitudes o errores que puedan existir en los datos de recuento. Tampoco acepta ninguna responsabilidad por la falsedad en los datos de recuento recibidos del editor, ni por otros datos de medición que no están incluidos en el análisis.

Septiembre - 2024

OJDinteractiva